

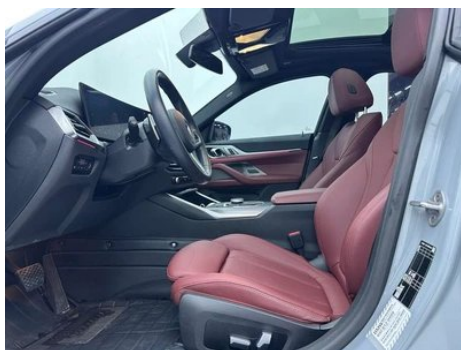
Informe de Detalles del Vehículo

BMW 4 Series 2023 425i Gran Coupe M Conjunto deportivo

Información Básica

Marca	BMW
Kilometraje	40,000 km
Color	Gris oscuro
Primera matriculación	2023-11-01
Número de transferencias	1

Imágenes del Vehículo





Condición del Vehículo

1. Paneles metálicos de carrocería originales con pintura de fábrica.

Información de Configuración

Información del modelo

Nombre del modelo	BMW 4 Series 2023 425i Gran Coupe M Conjunto deportivo
--------------------------	--

Información del modelo (continuación)

Fecha de lanzamiento	2023.04
-----------------------------	---------

Parámetros básicos

Categoría del vehículo	Coche mediano
Tipo de energía	Gasolina
Potencia máxima (kW)	135
Par máximo (N·m)	300
Transmisión	8 velocidades
Tipo de carrocería	Liftback
Motor	2.0T 184 caballos de fuerza L4
Dimensiones (LxAxA) (mm)	4788*1852*1452
Aceleración 0-100 km/h (s)	7.9
Velocidad máxima (km/h)	225
Peso en vacío (kg)	1685
Peso máximo autorizado (kg)	2175
Consumo combinado WLTP (L/100 km)	6.80

motor

Modelo de motor	B48B20A
Cilindrada (mL)	1998
Cilindrada (L)	2.0
Tipo de admisión	Turbo
Configuración de cilindros	L
Número de cilindros	4
Válvulas por cilindro	4
Relación de compresión	11
Distribución	DOHC
Diámetro (mm)	82
Carrera (mm)	94.6
Potencia máxima (CV)	184
Régimen de potencia máxima (rpm)	5000-6500
Régimen de par máximo (rpm)	1350-4000

motor (continuación)

Potencia neta máxima (kW)	135
Octanaje	95.
Sistema de alimentación	Spray directo
Material de culata	Aleación de aluminio
Material de bloque motor	Aleación de aluminio
Disposición del motor	Vertical
Tecnologías específicas del motor	Double-VANOS/Valvetronic

Pantalla/Sistema

Pantalla a color de control central	<ul style="list-style-type: none">• Pantalla LCD táctil
Tamaño de la pantalla de infoentretenimiento	<ul style="list-style-type: none">• 14,9 pulgadas
Bluetooth/Teléfono integrado	<ul style="list-style-type: none">•
Integración/Duplicación de smartphone	<ul style="list-style-type: none">• Compatibilidad con Apple CarPlay
Sistema de control de reconocimiento de voz	<ul style="list-style-type: none">• Sistema multimedia;• Navegación;• Teléfono;• Aire acondicionado
Sistema inteligente a bordo del vehículo	<ul style="list-style-type: none">• iDrive

Cuerpo

Longitud (mm)	4788
Anchura (mm)	1852
Altura (mm)	1452
Distancia entre ejes (mm)	2856
Vía delantera (mm)	-
Vía trasera (mm)	-
Tipo de apertura de puertas	Puerta batiente
Número de puertas	5
Número de plazas	5
Capacidad del depósito (L)	59
Volumen del tronco (L)	470-1290
Coefficiente aerodinámico (Cx)	-

Caja de cambios

Abreviatura	8 velocidades
Número de marchas	8
Tipo de transmisión	Transmisión automática con modo manual (AT)

Dirección del chasis

Tipo de tracción	Motor delantero, tracción trasera (FR)
Tipo de suspensión delantera	Suspensión independiente Macpherson de doble bola
Tipo de suspensión trasera	Suspensión independiente multibrazo
Tipo de dirección asistida	Asistencia eléctrica
Estructura corporal	Tipo de carga

Configuración del asiento

Material de los asientos	Cuero genuino (11900 Yuan) • Imitación de cuero Piel Alcantara Mezcla y combina
Ajuste del asiento principal	• Ajuste de posición delantera y trasera; • Ajuste del respaldo; • Ajuste de altura (4 posiciones); • Ajuste del reposapiés; ○ Soporte lumbar (4 posiciones)
Método de ajuste del coasiento	• Ajuste de posición delantera y trasera; • Ajuste del respaldo; • Ajuste de altura (4 posiciones); • Ajuste del reposapiés; ○ Soporte lumbar (4 posiciones)
Ajuste eléctrico del asiento del conductor y del pasajero.	Principal •/Vice •
Funciones del asiento delantero	○ Calefacción (USD 529)
Función de memoria del asiento eléctrico	• Posición de conducción
Botones ajustables en la parte trasera del asiento del pasajero delantero	-
Asiento trasero plegable	• Proporción hacia abajo
Apoyabrazos central delantero/trasero	Antes •/después •
Portavasos trasero	•
Asientos de estilo deportivo	•

Seguridad activa

Sistema antibloqueo de frenos (ABS)	•
Distribución electrónica de frenado (EBD/CBC)	•
Sistema de asistencia a la frenada (EBA/BAS/BA)	•
Sistema de control de tracción (ASR/TCS/TRC)	•
Control electrónico de estabilidad (ESC/ESP/DSC)	•
Sistema de monitorización de presión de neumáticos (TPMS)	• Pantalla de presión de neumáticos
Recordatorio de cinturón de seguridad	• Vehículo completo
Anclajes ISOFIX para sillas infantiles	•
Sistema de aviso de cambio involuntario de carril (LDWS)	•
Frenado autónomo de emergencia (AEB)	•
Detector de fatiga del conductor	•
Alerta de colisión frontal (FCW)	•
Sistema de llamada de emergencia (eCall)	•
Cámara de conducción integrada	○(USD 279)

Aire acondicionado/refrigerador

Método de control de temperatura del aire acondicionado	• Aire acondicionado automático
Climatización independiente trasera	•
Ventilaciones de aire del asiento trasero	•
Control de zona de temperatura	•
Purificador de aire para coche	-

Aire acondicionado/refrigerador (continuación)

Filtro PM2.5 para el habitáculo	•
--	---

Seguridad pasiva

Bolsa de aire del conductor y del pasajero	Principal •/Vice •
Airbags laterales delanteros y traseros	Antes •/después-
Airbags de cabeza delanteros y traseros (airbags de cortina)	Antes •/después •
Neumáticos run-flat	•

Freno de rueda

Tipo de frenos delanteros	Tipo de disco de ventilación
Tipo de frenos traseros	Tipo de disco de ventilación
Tipo de freno de estacionamiento	Estacionado electrónico
Tamaño de neumáticos delanteros	245/45 R18
Tamaño de neumáticos traseros	245/45 R18
Tamaño de la rueda de repuesto	Ninguno

Audio/Iluminación interior

Marca del altavoz	○ Harman/Kardon Harman Kardon (USD 1,250)
Número de hablantes	○ ≥ 12 altavoces; • 8-9 altavoces
Iluminación ambiental interior	• 11 colores

Funciones de conducción

Pantalla de información de tráfico de navegación	•
Asistente de carril	○
Sistema de asistencia para mantenerse en el carril	•
Sistema de control de crucero	• Control de crucero Crucero adaptativo (4500 Yuan) ○ Crucero adaptativo a máxima velocidad
Sistema de navegación por satélite	•

Funciones de conducción (continuación)

Nivel de asistencia a la conducción	○L2
Centrado de carril	○
Reconocimiento de señales de tráfico vial	○
Seguimiento inverso	•
Asistencia de estacionamiento	•
Asistencia de cambio de carril	○

Iluminación exterior

Fuente de luz de cruce	•LED
Fuente de luz de carretera	•LED
Luces diurnas LED	•
Luces altas y bajas adaptativas	-
Faros automáticos	•
Faros delanteros regulables en altura	•
Retardo de apagado de los faros	•

Espejos exteriores

Función del espejo exterior	• Ajuste eléctrico; • Plegable eléctrico; • Memoria del espejo retrovisor; • Calefacción del espejo retrovisor; • Voltar automáticamente hacia abajo; • Bloquear el automóvil y plegar automáticamente; • Automático antideslumbrante
------------------------------------	---

Apariencia/antirrobo

Material de la llanta	• Aleación de aluminio
Baúl eléctrico	•
inmovilizador electrónico del motor	•
Sistema de cierre centralizado en el coche	•
Tipo de clave	• Llave de control remoto
Sistema de arranque sin llave	•

Apariencia/antirrobo (continuación)

Función de entrada sin llave	<input type="radio"/> Vehículo completo (USD 838)
Kit de apariencia	<ul style="list-style-type: none">• Estilo deportivo
Maletero manos libres	<ul style="list-style-type: none">•
Función de arranque remoto	<ul style="list-style-type: none">•
Rejilla cerrada activa	<ul style="list-style-type: none">•
Diseño de puerta sin marco	<ul style="list-style-type: none">•

Tragaluz/Vidrio

Tipo de techo solar	<ul style="list-style-type: none">• Techo corredizo eléctrico
Elevallas eléctricos delanteros y traseros	Antes •/después •
Función de elevación de ventana con un solo toque	<ul style="list-style-type: none">• Vehículo completo
Función anti-pinzamiento de ventana	<ul style="list-style-type: none">•
Espejo de maquillaje para coche	<ul style="list-style-type: none">• Iluminación del conductor principal;• Iluminación del copiloto
Limpiaparabrisas trasero	-
Función de limpiaparabrisas con sensor de lluvia	<ul style="list-style-type: none">• Tipo de inducción de lluvia

Color interior y exterior

Color exterior	Gris de Brooklyn #B4CEDF San Remo Verde #6E825F Gema verde #242224 Gris turmalina #5D564C Azul de mango Porti #364D96 Azul piedra Danquan #05526E Mineral blanco #E7E7E7 Naranja puesta de sol #CD4628 Arenisca rojo #820A0A
Color interior	Negro Volcán rojo #000000 #FF0F0F Negro #000000 Negro Color coñac #000000 #94693E

Volante/espejo interior

Material del volante	<ul style="list-style-type: none">• Cuero genuino
Ajuste de la posición del volante	<ul style="list-style-type: none">• Ajuste manual hacia arriba y hacia abajo
Volante multifunción	<ul style="list-style-type: none">•
Volante calefactado	<input type="radio"/> (USD 368)
Memoria del volante	-

Volante/espejo interior (continuación)

Pantalla de visualización de la computadora de viaje	<ul style="list-style-type: none">• Color
Panel de instrumentos LCD completo	<ul style="list-style-type: none">•
Tamaño del instrumento LCD	<ul style="list-style-type: none">• 12,3 pulgadas
Función del espejo retrovisor interior	<ul style="list-style-type: none">• Antideslumbrante automático
Cambio de marchas	<ul style="list-style-type: none">• Cambio de manillar electrónico
Pantalla digital de visualización frontal HUD	○(USD 1,559)
Dispositivo ETC	○(USD 147)
Levas de cambio en el volante	<ul style="list-style-type: none">•

Configuración inteligente

Servicios de coche conectado	<ul style="list-style-type: none">•
Actualizaciones OTA	<ul style="list-style-type: none">•
Red 4G/5G	<ul style="list-style-type: none">•4G;○5G(USD 426)
Función remota de la aplicación móvil	<ul style="list-style-type: none">•

Control de conducción

Interruptor de modo de conducción	<ul style="list-style-type: none">• Deportes; • Económico; • Estándar/cómodo; • Personalizado/personalizado
Estacionamiento automático	<ul style="list-style-type: none">•
Asistencia de arranque en pendiente	<ul style="list-style-type: none">•
Relación de dirección variable	○(USD 838)
Tecnología de arranque y parada del motor	<ul style="list-style-type: none">•

Hardware de conducción

Radar de estacionamiento delantero/trasero	Antes •/después •
Sistema de cámaras de asistencia a la conducción	<ul style="list-style-type: none">• Imagen de marcha atrás ○360 Imagen panorámica (5100 Yuan)
Cámara de percepción frontal	<ul style="list-style-type: none">• Monocular

Hardware de conducción (continuación)

Número de radares ultrasónicos	• 12
Cantidad de radar de ondas milimétricas	○ 5

Carga en el coche

Puerto multimedia/de carga	•USB;•Type-C
Número de puertos USB/ Tipo-C	• 2 en la primera fila/2 en la última fila
Función de carga inalámbrica del teléfono móvil	○ Primera fila (USD 279)
Toma de corriente de 12 V del maletero	•

Paquete opcional

Paquete opcional	Sistema de asistencia de estacionamiento automático Plus (5100 Yuan Contiene 360 Imagen panorámica de estacionamiento Remoto 3D Imagen de estacionamiento Estacionamiento automático Función de asistencia de marcha atrás de seguimiento) Sistema de asistencia de seguridad en la conducción (USD 1,250; incluye: advertencia de colisión hacia adelante y asistencia de frenado de emergencia, asistencia de corrección de carril, advertencia de punto ciego de cambio de carril, función de asistencia de reconocimiento de límite de velocidad) Sistema automático de asistencia a la conducción Pro (18700 Yuan Contiene Advertencia de colisión hacia adelante y asistencia de frenado de emergencia Asistencia de corrección de carril Advertencia de punto ciego Asistencia de reconocimiento de límite de velocidad Conducción asistida Asistencia de congestión de tráfico Asistencia para cambiar de carril Función de asistencia de parada de emergencia)
-------------------------	---

"●" = Equipamiento de serie

"□" = No disponible

"○" = Equipamiento opcional.

Nota: Estos son vehículos del mercado chino. La cobertura de garantía no está disponible fuera de China.