

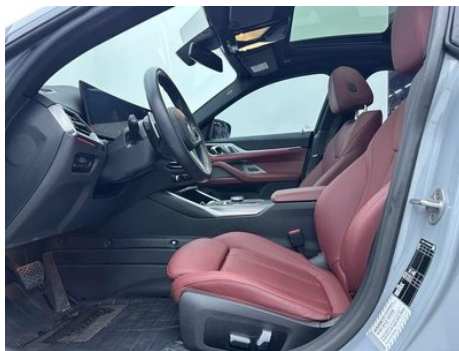
# Rapport de Détail du Véhicule

**BMW 4 Series 2023 425i Gran Coupe M  
Ensemble de sport**

## Informations de Base

Marque	<b>BMW</b>
Kilométrage	<b>40,000 km</b>
Couleur	<b>Gris foncé</b>
Première immatriculation	<b>2023-11-01</b>
Nombre de transferts	<b>1</b>

## Images du Véhicule





## État du Véhicule

1. Éléments de carrosserie métalliques d'origine avec peinture d'usine.

## Informations de Configuration

### Informations sur le modèle

**Nom du modèle**

BMW 4 Series 2023 425i Gran Coupe M Ensemble de sport

## Informations sur le modèle (suite)

<b>Date de lancement</b>	2023.04
--------------------------	---------

### Paramètres de base

<b>Catégorie du véhicule</b>	Voiture de taille moyenne
<b>Type d'énergie</b>	Essence
<b>Puissance maximale (kW)</b>	135
<b>Couple maximal (N·m)</b>	300
<b>Transmission</b>	8 bras auto-intégré
<b>Type de carrosserie</b>	Liftback
<b>Moteur</b>	2.0T 184 chevaux L4
<b>Dimensions (L×I×H) (mm)</b>	4788*1852*1452
<b>Accélération 0-100 km/h (s)</b>	7.9
<b>Vitesse maximale (km/h)</b>	225
<b>Poids à vide (kg)</b>	1685
<b>Poids total autorisé en charge (kg)</b>	2175
<b>Consommation mixte WLTP (L/100 km)</b>	6.80

### moteur

<b>Référence moteur</b>	B48B20A
<b>Cylindrée (mL)</b>	1998
<b>Cylindrée (L)</b>	2.0
<b>Type d'admission</b>	Turbo
<b>Configuration des cylindres</b>	L
<b>Nombre de cylindres</b>	4
<b>Soupapes par cylindre</b>	4
<b>Taux de compression</b>	11
<b>Distribution</b>	DOHC
<b>Alésage (mm)</b>	82
<b>Course (mm)</b>	94.6
<b>Puissance maximale (ch)</b>	184
<b>Régime de puissance maxi (tr/min)</b>	5000-6500
<b>Régime de couple maxi (tr/min)</b>	1350-4000

## moteur (suite)

<b>Puissance nette maximale (kW)</b>	135
<b>Indice d'octane</b>	Numéro 95
<b>Système d'alimentation</b>	Pulvérisation directe
<b>Matériau de culasse</b>	Alliage d'aluminium
<b>Matériau de bloc-moteur</b>	Alliage d'aluminium
<b>Disposition du moteur</b>	Vertical
<b>Technologies spécifiques aux moteurs</b>	Double-VANOS/Valvetronic

## Écran/Système

<b>Écran couleur de contrôle central</b>	<ul style="list-style-type: none"><li>• Écran LCD tactile</li></ul>
<b>Taille de l'écran d'infodivertissement</b>	<ul style="list-style-type: none"><li>• 14,9 pouces</li></ul>
<b>Bluetooth/Téléphone embarqué</b>	<ul style="list-style-type: none"><li>•</li></ul>
<b>Intégration/Mise en miroir de smartphone</b>	<ul style="list-style-type: none"><li>• Prise en charge d'Apple CarPlay</li></ul>
<b>Système de contrôle de reconnaissance vocale</b>	<ul style="list-style-type: none"><li>• Système multimédia; • Navigation; • Téléphone; • Climatisation</li></ul>
<b>Système intelligent embarqué</b>	<ul style="list-style-type: none"><li>• iDrive</li></ul>

## Corps

<b>Longueur (mm)</b>	4788
<b>Largeur (mm)</b>	1852
<b>Hauteur (mm)</b>	1452
<b>Empattement (mm)</b>	2856
<b>Voie avant (mm)</b>	-
<b>Voie arrière (mm)</b>	-
<b>Type d'ouverture des portes</b>	Porte battante
<b>Nombre de portes</b>	5
<b>Nombre de places</b>	5
<b>Capacité du réservoir (L)</b>	59
<b>Volume du coffre (L)</b>	470-1290
<b>Coefficient de traînée (Cx)</b>	-

## Boîte de vitesse

## Boîte de vitesse (suite)

<b>Abréviation</b>	8 bras auto-intégré
<b>Nombre de rapports</b>	8
<b>Type de transmission</b>	Transmission automatique avec mode manuel (AT)

## Direction du châssis

<b>Type de transmission</b>	Moteur avant, propulsion arrière (FR)
<b>Type de suspension avant</b>	Double Ball Festival, suspension indépendante McPherson
<b>Type de suspension arrière</b>	Suspension indépendante multi-bras
<b>Type de direction assistée</b>	Aide électrique
<b>Structure du corps</b>	Chargé

## Configuration des sièges

<b>Matériau des sièges</b>	Cuir véritable (11900 Yuan) • Imitation de peau Peau Alcantara Mélangez et assortissez
<b>Réglage du siège principal</b>	• Réglage avant-arrière; • Réglage du dossier; • Réglage en hauteur (4 directions); • Réglage de l'appui-pieds; ○ Soutien lombaire (4 directions)
<b>Méthode de réglage du siège arrière</b>	• Réglage avant-arrière; • Réglage du dossier; • Réglage en hauteur (4 directions); • Réglage de l'appui-pieds; ○ Soutien lombaire (4 directions)
<b>Réglage électrique du siège conducteur et du siège passager</b>	Principal •/Vice •
<b>Fonctions des sièges avant</b>	○ Chauffage (USD 529)
<b>Fonction mémoire du siège électrique</b>	• Position de conducteur
<b>Boutons de réglage arrière du siège passager avant</b>	-
<b>Banquette arrière rabattable</b>	• La proportion est abaissée
<b>Accoudoir central avant/arrière</b>	• Avant/arrière •
<b>Porte-gobelet arrière</b>	•
<b>Sièges de style sportif</b>	•

## Sécurité active

<b>Système antiblocage des roues (ABS)</b>	•
<b>Répartiteur électronique de freinage (EBD/CBC)</b>	•
<b>Système d'assistance au freinage (EBA/BAS/BA)</b>	•
<b>Système antipatinage (ASR/TCS/TRC)</b>	•
<b>Contrôle électronique de stabilité (ESC/ESP/DSC)</b>	•
<b>Système de surveillance de la pression des pneus (TPMS)</b>	• Affichage de la pression des pneus
<b>Avertisseur de ceinture de sécurité</b>	• Véhicule complet
<b>Fixations ISOFIX pour siège enfant</b>	•
<b>Système d'avertissement de franchissement de ligne (LDWS)</b>	•
<b>Système de freinage d'urgence autonome (AEB)</b>	•
<b>Détection de fatigue du conducteur</b>	•
<b>Alerte de collision frontale (FCW)</b>	•
<b>Système d'appel d'urgence (eCall)</b>	•
<b>Caméra embarquée intégrée</b>	○(USD 279)

## Climatisation/réfrigérateur

<b>Méthode de contrôle de la température de la climatisation</b>	• Climatisation automatique
<b>Climatisation indépendante arrière</b>	•
<b>Bouches d'aération des sièges arrière</b>	•
<b>Contrôle de zone de température</b>	•
<b>Purificateur d'air pour voiture</b>	-

## Climatisation/réfrigérateur (suite)

<b>Filtre PM2.5 d'habitacle</b>	•
---------------------------------	---

## Sécurité passive

<b>Airbag conducteur/passager</b>	Principal •/Vice •
<b>Airbags latéraux avant/arrière</b>	Avant •/arrière-
<b>Airbags de tête avant/arrière (airbags rideaux)</b>	• Avant/arrière •
<b>Pneus run-flat</b>	•

## Frein de roue

<b>Type de freins avant</b>	Ventilation à disque
<b>Type de freins arrière</b>	Ventilation à disque
<b>Type de frein de stationnement</b>	Voiture de stationnement électronique
<b>Dimensions des pneus avant</b>	245/45 R18
<b>Dimensions des pneus arrière</b>	245/45 R18
<b>Dimensions de la roue de secours</b>	Aucun

## Audio/Éclairage intérieur

<b>Nom de marque du haut-parleur</b>	○ Harman/Kardon Hamankaton (USD 1,250)
<b>Nombre de locuteurs</b>	○ ≥ 12 klaxon; • 8-9 klaxon
<b>Éclairage d'ambiance intérieur</b>	• 11 couleurs

## Fonctions de conduite

<b>Affichage des informations de trafic de navigation</b>	•
<b>Assistance de voie</b>	○
<b>Système d'assistance au maintien de la voie</b>	•
<b>Système de régulateur de vitesse</b>	• Croisière à vitesse fixe Croisière adaptative (4500 Yuan) ○ Régulateur de vitesse adaptatif à pleine vitesse
<b>Système de navigation par satellite</b>	•
<b>Niveau d'assistance à la conduite</b>	○L2

## Fonctions de conduite (suite)

<b>Centrage de voie</b>	○
<b>Reconnaissance des panneaux de signalisation routière</b>	○
<b>Suivi inversé</b>	•
<b>Assistance au stationnement</b>	•
<b>Assistance au changement de voie</b>	○

## Éclairage extérieur

<b>Source de lumière de croisement</b>	•LED
<b>Source lumineuse de feux de route</b>	•LED
<b>Feux de jour à LED</b>	•
<b>Feux de route et de croisement adaptatifs</b>	-
<b>Phares automatiques</b>	•
<b>Phares réglables en hauteur</b>	•
<b>Délai d'extinction des phares</b>	•

## Rétroviseurs extérieurs

<b>Fonction rétroviseur extérieur</b>	• Réglage électrique; • pliage électrique; • mémoire du rétroviseur; • chauffage du rétroviseur; • retournement automatique; • pliage automatique de la voiture de verrouillage; • anti-éblouissement automatique
---------------------------------------	---

## Apparence/antivol

<b>Matériau de la jante</b>	• Alliage d'aluminium
<b>Coffre électrique</b>	•
<b>Antidémarrage électronique du moteur</b>	•
<b>Système de verrouillage centralisé dans la voiture</b>	•
<b>Type de clé</b>	• Clé de télécommande
<b>Système de démarrage sans clé</b>	•
<b>Fonction d'entrée sans clé</b>	○ Véhicule complet (USD 838)

## Apparence/antivol (suite)

<b>Kit d'apparence</b>	<ul style="list-style-type: none"><li>• Style sportif</li></ul>
<b>Coffre mains libres</b>	<ul style="list-style-type: none"><li>•</li></ul>
<b>Fonction de démarrage à distance</b>	<ul style="list-style-type: none"><li>•</li></ul>
<b>calandre fermée active</b>	<ul style="list-style-type: none"><li>•</li></ul>
<b>Conception de porte sans cadre</b>	<ul style="list-style-type: none"><li>•</li></ul>

## Puits de lumière/Verre

<b>Type de toit ouvrant</b>	<ul style="list-style-type: none"><li>• Toit ouvrant électrique</li></ul>
<b>Vitres électriques avant/arrière</b>	<ul style="list-style-type: none"><li>• Avant/arrière •</li></ul>
<b>Fonction de levage de vitre à une touche</b>	<ul style="list-style-type: none"><li>• Véhicule complet</li></ul>
<b>Fonction anti-pincement de fenêtre</b>	<ul style="list-style-type: none"><li>•</li></ul>
<b>Miroir de maquillage pour voiture</b>	<ul style="list-style-type: none"><li>• Lumière de conduite principale; • Lumière de copilote</li></ul>
<b>Essuie-glace arrière</b>	-
<b>Fonction d'essuie-glace avec capteur de pluie</b>	<ul style="list-style-type: none"><li>• Induction des précipitations</li></ul>

## Couleur intérieure et extérieure

<b>Couleur extérieure</b>	Brooklyn Gris #B4CEDF Vert de San Remo #6E825F Bleu gemme #242224 Gris de tourmaline #5D564C Bleu Porti #364D96 Bleu Pierre Danquan #05526E Minerais blanc #E7E7E7 Orange au coucher du soleil #CD4628 Rouge de sable et de pierre #820A0A
<b>Couleur intérieure</b>	Noir Rouge volcan #000000 #FF0F0F Noir #000000 Noir Couleur du cognac #000000 #94693E

## Volant/rétroviseur intérieur

<b>Matériau du volant</b>	<ul style="list-style-type: none"><li>• Cea véritable</li></ul>
<b>Réglage de la position du volant</b>	<ul style="list-style-type: none"><li>• Ajustement manuel de haut en bas</li></ul>
<b>Volant multifonction</b>	<ul style="list-style-type: none"><li>•</li></ul>
<b>Volant chauffant</b>	○(USD 368)
<b>Mémoire du volant</b>	-
<b>Écran d'affichage de l'ordinateur de bord</b>	<ul style="list-style-type: none"><li>• Couleur</li></ul>

## Volant/rétroviseur intérieur (suite)

<b>Tableau de bord LCD complet</b>	<ul style="list-style-type: none"><li>•</li></ul>
<b>Taille de l'instrument LCD</b>	<ul style="list-style-type: none"><li>• 12.3 pouces</li></ul>
<b>Fonction rétroviseur intérieur</b>	<ul style="list-style-type: none"><li>• Antiéblouissement automatique</li></ul>
<b>Changement de vitesse</b>	<ul style="list-style-type: none"><li>• Changement de vitesse électronique</li></ul>
<b>Affichage numérique tête haute HUD</b>	<ul style="list-style-type: none"><li>○(USD 1,559)</li></ul>
<b>Dispositif ETC</b>	<ul style="list-style-type: none"><li>○(USD 147)</li></ul>
<b>Palettes de changement de vitesse au volant</b>	<ul style="list-style-type: none"><li>•</li></ul>

## Configuration intelligente

<b>Services de voiture connectée</b>	<ul style="list-style-type: none"><li>•</li></ul>
<b>Mises à jour OTA</b>	<ul style="list-style-type: none"><li>•</li></ul>
<b>Réseau 4G/5G</b>	<ul style="list-style-type: none"><li>•4G;○5G(USD 426)</li></ul>
<b>Fonction à distance de l'application mobile</b>	<ul style="list-style-type: none"><li>•</li></ul>

## Contrôle de la conduite

<b>Commutateur de mode de conduite</b>	<ul style="list-style-type: none"><li>• Sport; • Économie; • Standard/Confort; • Personnalisation/Personnalisation</li></ul>
<b>Stationnement automatique</b>	<ul style="list-style-type: none"><li>•</li></ul>
<b>Aide au démarrage en côte</b>	<ul style="list-style-type: none"><li>•</li></ul>
<b>Rapport de direction variable</b>	<ul style="list-style-type: none"><li>○(USD 838)</li></ul>
<b>Technologie de démarrage et d'arrêt du moteur</b>	<ul style="list-style-type: none"><li>•</li></ul>

## Matériel de conduite

<b>Radars de stationnement avant/arrière</b>	<ul style="list-style-type: none"><li>• Avant/arrière •</li></ul>
<b>Système de caméras d'aide à la conduite</b>	<ul style="list-style-type: none"><li>• Image inversée ○360 Image panoramique du degré (5100 Yuan)</li></ul>
<b>Caméra de perception frontale</b>	<ul style="list-style-type: none"><li>• Monopoint</li></ul>
<b>Nombre de radars à ultrasons</b>	<ul style="list-style-type: none"><li>• 12</li></ul>

## Matériel de conduite (suite)

<b>Quantité de radar à ondes millimétriques</b>	○5 pièces
---	-----------

## Recharge en voiture

<b>Port multimédia/de chargement</b>	•USB;•Type-C
<b>Nombre de ports USB/ Type-C</b>	• 2 avant/2 arrière
<b>Fonction de chargement sans fil pour téléphone portable</b>	○ Première rangée (USD 279)
<b>Prise de courant 12 V dans le coffre à bagages</b>	•

## Forfait optionnel

<b>Forfait optionnel</b>	Système automatique d'aide au stationnement Plus (5100 Yuan Contient 360 Images de stationnement panoramiques À distance 3D Images de stationnement Parking automatique Fonction auxiliaire de marche arrière) Système d'aide à la sécurité de conduite (USD 1,250; y compris: y compris l'alerte de collision avant et l'assistance au freinage d'urgence, l'aide à la correction de voie, l'alerte précoce pour les angles morts de changement de voie, les fonctions d'assistance à la reconnaissance de la limite de vitesse) Système d'assistance à la conduite autonome Pro (18700 Yuan Contient Avertissement de collision avant et aide au freinage d'urgence Aide à la correction de voie Alerte précoce de la zone aveugle de changement de voie Aide à l'identification de limitation de vitesse Conduite assistée Aide à la congestion du trafic Aide au changement de voie Fonction auxiliaire d'arrêt d'urgence)
--------------------------	--

---

"●" = Équipement de série

"□" = Non disponible

"○" = Équipement en option.

Remarque : Il s'agit de véhicules du marché chinois. La couverture de garantie n'est pas disponible en dehors de la Chine.