

Informe de Detalles del Vehículo

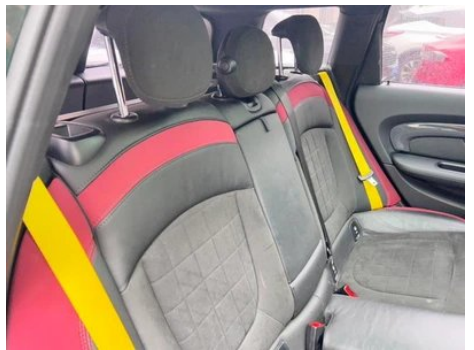
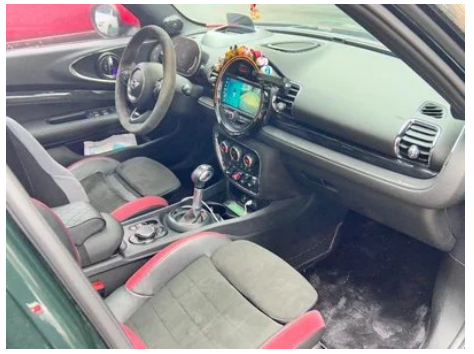
MINI JCW CLUBMAN 2017 2.0T JOHN COOPER WORKS Geek

Información Básica

Marca	MINI
Kilometraje	54,000 km
Color	Verde
Primera matriculación	2017-11-01
Número de transferencias	3

Imágenes del Vehículo







Condición del Vehículo

1. Piezas metálicas originales, pintura de fábrica.

Información de Configuración

Información del modelo

Nombre del modelo	MINI JCW CLUBMAN 2017 2.0T JOHN COOPER WORKS Geek
Fecha de lanzamiento	2017.04

Parámetros básicos

Categoría del vehículo	Coche pequeño
Tipo de energía	Gasolina
Potencia máxima (kW)	170
Par máximo (N·m)	350
Transmisión	Integración manual de 6 velocidades
Tipo de carrocería	Hatchback
Motor	2.0T 231 caballos de fuerza L4
Dimensiones (LxAxA) (mm)	4263*1800*1468
Aceleración 0-100 km/h (s)	6.3
Velocidad máxima (km/h)	238
Peso en vacío (kg)	1590
Peso máximo autorizado (kg)	-

Parámetros básicos (continuación)

Consumo combinado NEDC (L/100 km)	7
------------------------------------------	---

motor

Modelo de motor	-
Cilindrada (mL)	1998
Cilindrada (L)	2.0
Tipo de admisión	Turbo
Configuración de cilindros	L
Número de cilindros	4
Válvulas por cilindro	4
Relación de compresión	10.2
Distribución	DOHC
Diámetro (mm)	82
Carrera (mm)	94.6
Potencia máxima (CV)	231
Régimen de potencia máxima (rpm)	5000-6000
Régimen de par máximo (rpm)	1450-4500
Potencia neta máxima (kW)	-
Octanaje	Número 98
Sistema de alimentación	Spray directo
Material de culata	Aleación de aluminio
Material de bloque motor	Aleación de aluminio
Disposición del motor	Horizontal

Pantalla/Sistema

Pantalla a color de control central	• Pantalla LCD táctil
Tamaño de la pantalla de infoentretenimiento	• 8.8 pulgadas
Bluetooth/Teléfono integrado	•
Sistema de control de reconocimiento de voz	○ Sistema multimedia; ○ Navegación; ○ Teléfono

Cuerpo

Longitud (mm)	4263
----------------------	------

Cuerpo (continuación)

Anchura (mm)	1800
Altura (mm)	1468
Distancia entre ejes (mm)	2670
Vía delantera (mm)	1553
Vía trasera (mm)	1555
Tipo de apertura de puertas	-
Número de puertas	6
Número de plazas	5
Capacidad del depósito (L)	50
Volumen del tronco (L)	-
Coefficiente aerodinámico (Cx)	-

Caja de cambios

Abreviatura	Integración manual de 6 velocidades
Número de marchas	6
Tipo de transmisión	Transmisión automática con modo manual (AT)

Dirección del chasis

Tipo de tracción	Motor delantero, tracción total (F-AWD)
Tracción en las cuatro ruedas	Tracción a las cuatro ruedas oportuna
Estructura diferencial central	Embrague multidisco
Tipo de suspensión delantera	Suspensión independiente MacPherson
Tipo de suspensión trasera	Suspensión independiente multibrazo
Tipo de dirección asistida	Asistencia eléctrica
Estructura corporal	Tipo de carga

Configuración del asiento

Material de los asientos	<ul style="list-style-type: none">• Cuero genuino
Ajuste del asiento principal	<ul style="list-style-type: none">• Ajuste hacia adelante y hacia atrás;• Ajuste del respaldo;• Ajuste de altura (2 en dirección);• Ajuste de soporte para piernas;• Soporte de cintura (2 en dirección)

Configuración del asiento (continuación)

Método de ajuste del coasiento	<ul style="list-style-type: none">• Ajuste hacia adelante y hacia atrás;• Ajuste del respaldo;• Ajuste de altura (2 en dirección);• Ajuste de soporte para piernas;• Soporte de cintura (2 en dirección)
Ajuste eléctrico del asiento del conductor y del pasajero.	-
Funciones del asiento delantero	<input type="radio"/> Calentamiento (USD 515)
Botones ajustables en la parte trasera del asiento del pasajero delantero	-
Asiento trasero plegable	<ul style="list-style-type: none">• Proporción hacia abajo
Apoyabrazos central delantero/trasero	Antes •/después-
Portavasos trasero	<ul style="list-style-type: none">•
Asientos de estilo deportivo	<ul style="list-style-type: none">•

Seguridad activa

Sistema antibloqueo de frenos (ABS)	<ul style="list-style-type: none">•
Distribución electrónica de frenado (EBD/CBC)	<ul style="list-style-type: none">•
Sistema de asistencia a la frenada (EBA/BAS/BA)	<ul style="list-style-type: none">•
Sistema de control de tracción (ASR/TCS/TRC)	<ul style="list-style-type: none">•
Control electrónico de estabilidad (ESC/ESP/DSC)	<ul style="list-style-type: none">•
Sistema de monitorización de presión de neumáticos (TPMS)	<ul style="list-style-type: none">• Alarma de presión de neumáticos
Recordatorio de cinturón de seguridad	<ul style="list-style-type: none">• Primera fila
Anclajes ISOFIX para sillas infantiles	<ul style="list-style-type: none">•
Sistema de aviso de cambio involuntario de carril (LDWS)	-
Frenado autónomo de emergencia (AEB)	-

Seguridad activa (continuación)

Detector de fatiga del conductor	-
-----------------------------------------	---

Aire acondicionado/refrigerador

Método de control de temperatura del aire acondicionado	• Aire acondicionado automático
Climatización independiente trasera	-
Ventilaciones de aire del asiento trasero	•
Control de zona de temperatura	-
Purificador de aire para coche	-
Filtro PM2.5 para el habitáculo	-

Seguridad pasiva

Bolsa de aire del conductor y del pasajero	Principal •/Vice •
Airbags laterales delanteros y traseros	Antes •/después-
Airbags de cabeza delanteros y traseros (airbags de cortina)	Antes •/después •
Neumáticos run-flat	•

Freno de rueda

Tipo de frenos delanteros	Tipo de disco de ventilación
Tipo de frenos traseros	Tipo de disco
Tipo de freno de estacionamiento	Estacionado electrónico
Tamaño de neumáticos delanteros	225/40 R18
Tamaño de neumáticos traseros	225/40 R18
Tamaño de la rueda de repuesto	No tamaño completo

Audio/Iluminación interior

Marca del altavoz	• Harman/Kardon
Número de hablantes	• 6-7 altavoces
Iluminación ambiental interior	• Multicolor

Funciones de conducción

Funciones de conducción (continuación)

Pantalla de información de tráfico de navegación	-
Asistente de carril	-
Sistema de asistencia para mantenerse en el carril	-
Sistema de control de crucero	• Control de crucero
Sistema de navegación por satélite	•
Asistencia de estacionamiento	-

Iluminación exterior

Fuente de luz de cruce	•LED
Fuente de luz de carretera	•LED
Luces diurnas LED	•
Luces altas y bajas adaptativas	-
Faros automáticos	•
Faros delanteros regulables en altura	•
Retardo de apagado de los faros	•
Encender las luces delanteras	○

Espejos exteriores

Función del espejo exterior	• Ajuste eléctrico; • Plegado eléctrico; • Espejos retrovisores con calefacción; • Plegado automático al bloquear el vehículo; ○ Antideslumbrante automático (USD 147)
------------------------------------	------------------------------------------------------------------------------------------------------------------------------------------------------------------------

Apariencia/antirrobo

Material de la llanta	• Aleación de aluminio
Baúl eléctrico	-
inmovilizador electrónico del motor	•
Sistema de cierre centralizado en el coche	•
Tipo de clave	• Llave de control remoto

Apariencia/antirrobo (continuación)

Sistema de arranque sin llave	-
Función de entrada sin llave	• Primera fila
Kit de apariencia	• Estilo deportivo

Tragaluz/Vidrio

Tipo de techo solar	• Techo corredizo eléctrico segmentado
Elevallas eléctricas delanteras y traseras	Antes •/después-
Función de elevación de ventana con un solo toque	• Coche completo
Función anti-pinzamiento de ventana	•
Espejo de maquillaje para coche	• Iluminación del conductor principal; • Iluminación del copiloto
Limpiaparabrisas trasero	•
Función de limpiaparabrisas con sensor de lluvia	• Tipo de inducción de lluvia
Boquilla de agua caliente	•

Color interior y exterior

Color exterior	Plata fina: # C1C2C6; blanco plateado: # D8D8DA; verde retro: # 00280A; blanco pimienta: # ECE0C1; rojo chile: # C20016; gris trueno: # 2F2F3D; verde británico: #023D21; gris lunar: #747572; noche negra: #020506
Color interior	Carbono, Negro, Campeón rojo: #000000/#990200; color caramelo: # 825A3C

Volante/espejo interior

Material del volante	• Cuero genuino
Ajuste de la posición del volante	• Ajuste manual hacia arriba y hacia abajo
Volante multifunción	•
Volante calefactado	-
Memoria del volante	-
Pantalla de visualización de la computadora de viaje	• Color

Volante/espejo interior (continuación)

Panel de instrumentos LCD completo	-
Función del espejo retrovisor interior	• Antideslumbrante automático
Pantalla digital de visualización frontal HUD	•
Levas de cambio en el volante	•

Configuración inteligente

Servicios de coche conectado	-
Actualizaciones OTA	-

Control de conducción

Interruptor de modo de conducción	• Deportes; • Economía
Estacionamiento automático	-
Tecnología de arranque y parada del motor	•

Hardware de conducción

Radar de estacionamiento delantero/trasero	Antes-/después •
Sistema de cámaras de asistencia a la conducción	• Imagen de marcha atrás

Carga en el coche

Puerto multimedia/de carga	•USB;•AUX
Número de puertos USB/ Tipo-C	• 2 en la primera fila
Función de carga inalámbrica del teléfono móvil	○Primera fila
Toma de corriente de 12 V del maletero	•

"●" = Equipamiento de serie

"□" = No disponible

"○" = Equipamiento opcional.

Nota: Estos son vehículos del mercado chino. La cobertura de garantía no está disponible fuera de China.