

Rapport de Détail du Véhicule

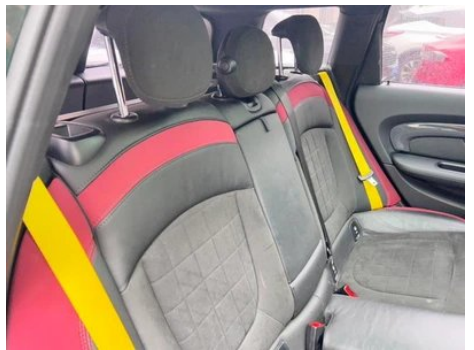
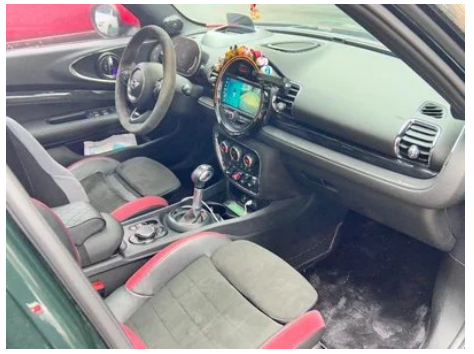
MINI JCW CLUBMAN 2017 2.0T JOHN COOPER WORKS Geek

Informations de Base

Marque	MINI
Kilométrage	54,000 km
Couleur	Vert
Première immatriculation	2017-11-01
Nombre de transferts	3

Images du Véhicule







État du Véhicule

1. Éléments métalliques d'origine, peinture d'usine.

Informations de Configuration

Informations sur le modèle

Nom du modèle	MINI JCW CLUBMAN 2017 2.0T JOHN COOPER WORKS Geek
Date de lancement	2017.04

Paramètres de base

Catégorie du véhicule	Petite voiture
Type d'énergie	Essence
Puissance maximale (kW)	170
Couple maximal (N·m)	350
Transmission	6 bras auto-intégré
Type de carrosserie	Hayon
Moteur	2.0T 231 chevaux L4
Dimensions (L×I×H) (mm)	4263*1800*1468
Accélération 0-100 km/h (s)	6.3
Vitesse maximale (km/h)	238
Poids à vide (kg)	1590
Poids total autorisé en charge (kg)	-
Consommation mixte NEDC (L/100 km)	7

moteur

moteur (suite)

Référence moteur	-
Cylindrée (mL)	1998
Cylindrée (L)	2.0
Type d'admission	Turbo
Configuration des cylindres	L
Nombre de cylindres	4
Soupapes par cylindre	4
Taux de compression	10.2
Distribution	DOHC
Alésage (mm)	82
Course (mm)	94.6
Puissance maximale (ch)	231
Régime de puissance maxi (tr/min)	5000-6000
Régime de couple maxi (tr/min)	1450-4500
Puissance nette maximale (kW)	-
Indice d'octane	Numéro 98
Système d'alimentation	Pulvérisation directe
Matériau de culasse	Alliage d'aluminium
Matériau de bloc-moteur	Alliage d'aluminium
Disposition du moteur	Horizontal

Écran/Système

Écran couleur de contrôle central	• Écran LCD tactile
Taille de l'écran d'infodivertissement	• 8,8 pouces
Bluetooth/Téléphone embarqué	•
Système de contrôle de reconnaissance vocale	○ Système multimédia; ○ Navigation; ○ Téléphone

Corps

Longueur (mm)	4263
Largeur (mm)	1800
Hauteur (mm)	1468

Corps (suite)

Empattement (mm)	2670
Voie avant (mm)	1553
Voie arrière (mm)	1555
Type d'ouverture des portes	-
Nombre de portes	6
Nombre de places	5
Capacité du réservoir (L)	50
Volume du coffre (L)	-
Coefficient de traînée (Cx)	-

Boîte de vitesse

Abréviation	6 bras auto-intégré
Nombre de rapports	6
Type de transmission	Transmission automatique avec mode manuel (AT)

Direction du châssis

Type de transmission	Moteur avant, transmission intégrale (F-AWD)
Quatre roues motrices	Quatre roues motrices en temps opportun
Structure différentielle centrale	Embrayage multi-feuilles
Type de suspension avant	Suspension indépendante MacPherson
Type de suspension arrière	Suspension indépendante multi-bras
Type de direction assistée	Aide électrique
Structure du corps	Chargé

Configuration des sièges

Matériau des sièges	• Ceau véritable
Réglage du siège principal	• Ajustement avant et arrière; • Ajustement du dossier; • Ajustement haut et bas (2 direction); • Ajustement du support des jambes; • Soutien de la taille (2 direction)

Configuration des sièges (suite)

Méthode de réglage du siège arrière	<ul style="list-style-type: none">• Ajustement avant et arrière; • Ajustement du dossier; • Ajustement haut et bas (2 direction); • Ajustement du support des jambes; • Soutien de la taille (2 direction)
Réglage électrique du siège conducteur et du siège passager	-
Fonctions des sièges avant	<input type="radio"/> Chauffage (USD 515)
Boutons de réglage arrière du siège passager avant	-
Banquette arrière rabattable	<ul style="list-style-type: none">• La proportion est abaissée
Accoudoir central avant/arrière	Avant •/arrière-
Porte-gobelet arrière	<ul style="list-style-type: none">•
Sièges de style sportif	<ul style="list-style-type: none">•

Sécurité active

Système antiblocage des roues (ABS)	<ul style="list-style-type: none">•
Répartiteur électronique de freinage (EBD/CBC)	<ul style="list-style-type: none">•
Système d'assistance au freinage (EBA/BAS/BA)	<ul style="list-style-type: none">•
Système antipatinage (ASR/TCS/TRC)	<ul style="list-style-type: none">•
Contrôle électronique de stabilité (ESC/ESP/DSC)	<ul style="list-style-type: none">•
Système de surveillance de la pression des pneus (TPMS)	<ul style="list-style-type: none">• Alarme de pression des pneus
Avertisseur de ceinture de sécurité	<ul style="list-style-type: none">• Première rangée
Fixations ISOFIX pour siège enfant	<ul style="list-style-type: none">•
Système d'avertissement de franchissement de ligne (LDWS)	-
Système de freinage d'urgence autonome (AEB)	-

Sécurité active (suite)

Détection de fatigue du conducteur	-
------------------------------------	---

Climatisation/réfrigérateur

Méthode de contrôle de la température de la climatisation	• Climatisation automatique
Climatisation indépendante arrière	-
Bouches d'aération des sièges arrière	•
Contrôle de zone de température	-
Purificateur d'air pour voiture	-
Filtre PM2.5 d'habitacle	-

Sécurité passive

Airbag conducteur/passager	Principal •/Vice •
Airbags latéraux avant/arrière	Avant •/arrière-
Airbags de tête avant/arrière (airbags rideaux)	• Avant/arrière •
Pneus run-flat	•

Frein de roue

Type de freins avant	Ventilation à disque
Type de freins arrière	Type de disque
Type de frein de stationnement	Voiture de stationnement électronique
Dimensions des pneus avant	225/40 R18
Dimensions des pneus arrière	225/40 R18
Dimensions de la roue de secours	Non pleine taille

Audio/Éclairage intérieur

Nom de marque du haut-parleur	• Harman/Kardon Hamankaton
Nombre de locuteurs	• 6-7 klaxon
Éclairage d'ambiance intérieur	• Multicolore

Fonctions de conduite

Fonctions de conduite (suite)

Affichage des informations de trafic de navigation	-
Assistance de voie	-
Système d'assistance au maintien de la voie	-
Système de régulateur de vitesse	• Croisière à vitesse fixe
Système de navigation par satellite	•
Assistance au stationnement	-

Éclairage extérieur

Source de lumière de croisement	•LED
Source lumineuse de feux de route	•LED
Feux de jour à LED	•
Feux de route et de croisement adaptatifs	-
Phares automatiques	•
Phares réglables en hauteur	•
Délai d'extinction des phares	•
Allumer les phares	○

Rétroviseurs extérieurs

Fonction rétroviseur extérieur	• Réglage électrique; • Pliage électrique; • Rétroviseurs chauffants; • Pliage automatique à la fermeture du véhicule; ○ Anti-éblouissement automatique (USD 147)
---------------------------------------	---

Apparence/antivol

Matériau de la jante	• Alliage d'aluminium
Coffre électrique	-
Antidémarrage électronique du moteur	•
Système de verrouillage centralisé dans la voiture	•
Type de clé	• Clé de télécommande

Apparence/antivol (suite)

Système de démarrage sans clé	-
Fonction d'entrée sans clé	• Première rangée
Kit d'apparence	• Style sportif

Puits de lumière/Verre

Type de toit ouvrant	• Toit ouvrant électrique segmenté
Vitres électriques avant/arrière	Avant •/arrière-
Fonction de levage de vitre à une touche	• Toute la voiture
Fonction anti-pincement de fenêtre	•
Miroir de maquillage pour voiture	• Lumière de conduite principale; • Lumière de copilote
Essuie-glace arrière	•
Fonction d'essuie-glace avec capteur de pluie	• Induction des précipitations
Buse d'eau chauffée	•

Couleur intérieure et extérieure

Couleur extérieure	Argent fin: # C1C2C6; argent blanc: # D8D8DA; vert rétro: # 00280A; blanc poivre: # ECE0C1; rouge piment: # C20016; gris Thunder: # 2F2F3D; vert britannique: #023D21; gris de table lunaire: #747572; noir de minuit: #020506
Couleur intérieure	Carbone, Noir, Champion rouge: #000000/#990200; couleur de caramel: # 825A3C

Volant/rétroviseur intérieur

Matériau du volant	• Ceuu véritable
Réglage de la position du volant	• Ajustement manuel de haut en bas
Volant multifonction	•
Volant chauffant	-
Mémoire du volant	-
Écran d'affichage de l'ordinateur de bord	• Couleur
Tableau de bord LCD complet	-

Volant/rétroviseur intérieur (suite)

Fonction rétroviseur intérieur	• Antiéblouissement automatique
Affichage numérique tête haute HUD	•
Palettes de changement de vitesse au volant	•

Configuration intelligente

Services de voiture connectée	-
Mises à jour OTA	-

Contrôle de la conduite

Commutateur de mode de conduite	• Mouvement; • Économie
Stationnement automatique	-
Technologie de démarrage et d'arrêt du moteur	•

Matériel de conduite

Radar de stationnement avant/arrière	Avant-/Après •
Système de caméras d'aide à la conduite	• Image inversée

Recharge en voiture

Port multimédia/de chargement	•USB;•AUX
Nombre de ports USB/Type-C	• 2 à l'avant
Fonction de chargement sans fil pour téléphone portable	○ Première rangée
Prise de courant 12 V dans le coffre à bagages	•

"●" = Équipement de série

"□" = Non disponible

"○" = Équipement en option.

Remarque : Il s'agit de véhicules du marché chinois. La couverture de garantie n'est pas disponible en dehors de la Chine.