

Отчет о Деталях Автомобиля

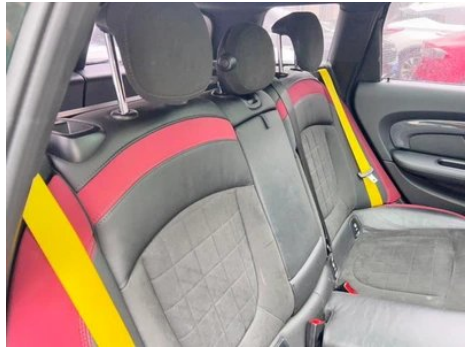
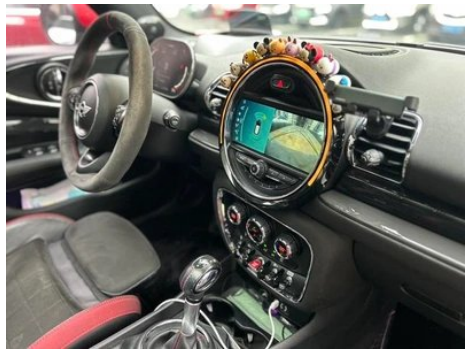
MINI JCW CLUBMAN 2017 2.0T JOHN COOPER WORKS Гики

Основная Информация

| | |
|--------------------|------------|
| Марка | MINI |
| Пробег | 54,000 km |
| Цвет | Зеленый |
| Первая регистрация | 2017-11-01 |
| Количество передач | 3 |

Изображения Автомобиля







Состояние Автомобиля

1. Металлические кузовные элементы родные, окраска заводская.

Информация о Конфигурации

Информация о модели

| | |
|---------------------|---|
| Наименование модели | MINI JCW CLUBMAN 2017 2.0T JOHN COOPER WORKS Гики |
| Дата выпуска | 2017.04 |

Основные параметры

| | |
|--|---|
| Класс автомобиля | Маленькая тележка |
| Тип энергии | Бензин |
| Максимальная мощность (кВт) | 170 |
| Максимальный крутящий момент (Н·м) | 350 |
| Трансмиссия | 6-ступенчатая автоматическая коробка передач с ручным режимом |
| Тип кузова | Хэтчбек |
| Двигатель | 2.0T 231 л.с. L4 |
| Габариты (Д×Ш×В) (мм) | 4263*1800*1468 |
| Разгон 0-100 км/ч (с) | 6.3 |
| Максимальная скорость (км/ч) | 238 |
| Снаряженная масса (кг) | 1590 |
| Полная масса (кг) | - |
| Расход топлива по циклу NEDC (л/100км) | 7 |

двигатель

| | |
|--------------------|-------------|
| Модель двигателя | - |
| Рабочий объем (мл) | 1998 |
| Рабочий объем (л) | 2.0 |
| Тип впуска | Турбонаддув |

двигатель (продолжение)

| | |
|---|-------------------|
| Компоновка цилиндров | L |
| Количество цилиндров | 4 |
| Клапанов на цилиндр | 4 |
| Степень сжатия | 10.2 |
| Газораспределительный механизм | DOHC |
| Диаметр цилиндра (мм) | 82 |
| Ход поршня (мм) | 94.6 |
| Максимальная мощность (л.с.) | 231 |
| Обороты максимальной мощности (об/мин) | 5000-6000 |
| Обороты максимального крутящего момента (об/мин) | 1450-4500 |
| Максимальная полезная мощность (кВт) | - |
| Октановое число | Номер 98 |
| Система подачи топлива | Прямой впрыск |
| Материал головки блока цилиндров | Алюминиевый сплав |
| Материал блока цилиндров | Алюминиевый сплав |
| Компоновка двигателя | Горизонтальное |

Экран/Система

| | |
|--|--|
| Центральный экран управления цветной | <ul style="list-style-type: none">• Сенсорный ЖК-экран |
| Размер экрана информационно-развлекательной системы | <ul style="list-style-type: none">• 8,8 дюйма |
| Bluetooth/Автомобильный телефон | <ul style="list-style-type: none">• |
| Система управления с распознаванием голоса | <ul style="list-style-type: none">○ Мультимедийная система; ○ навигация; ○ телефон |

Тело

| | |
|---------------------------|------|
| Длина (мм) | 4263 |
| Ширина (мм) | 1800 |
| Высота (мм) | 1468 |
| Колесная база (мм) | 2670 |

Тело (продолжение)

| | |
|--|------|
| Передняя колея (мм) | 1553 |
| Задняя колея (мм) | 1555 |
| Тип открывания дверей | - |
| Количество дверей | 6 |
| Количество мест | 5 |
| Объем топливного бака (л) | 50 |
| Объем багажника (л) | - |
| Коэффициент аэродинамического сопротивления (Cd) | - |

Коробка передач

| | |
|--------------------|---|
| Аббревиатура | 6-ступенчатая автоматическая коробка передач с ручным режимом |
| Количество передач | 6 |
| Тип трансмиссии | Автоматическая коробка передач с ручным режимом (AT) |

Рулевое управление шасси

| | |
|--|---|
| Тип привода | Переднемоторный, полноприводный (F-AWD) |
| Полный привод | Своевременный полный привод |
| Центральная дифференциальная структура | Многодисковое сцепление |
| Тип передней подвески | Независимая подвеска McPherson |
| Тип задней подвески | Множатная независимая подвеска |
| Тип усилителя руля | Электрический усилитель |
| Строение тела | Несущая |

Конфигурация сидений

| | |
|-------------------------------|--|
| Материал сидений | • Натуральная кожа |
| Регулировка основного сиденья | • Регулировка вперед и назад; • регулировка спинки; • регулировка высоты (2 стороны); • регулировка опоры для ног; • поддержка талии (2 стороны) |

Конфигурация сидений (продолжение)

| | |
|---|--|
| Метод регулировки совместного сиденья | <ul style="list-style-type: none">• Регулировка вперед и назад;• регулировка спинки;• регулировка высоты (2 стороны);• регулировка опоры для ног;• поддержка талии (2 стороны) |
| Электрорегулировка сиденья водителя и пассажира | - |
| Функции передних сидений | ○ Нагрев (USD 515) |
| Кнопки регулировки заднего сиденья переднего пассажира | - |
| Заднее сиденье складное | <ul style="list-style-type: none">• Пропорциональное опускание |
| Передний/задний центральный подлокотник | До •/после- |
| Задний подстаканник | <ul style="list-style-type: none">• |
| Сиденья спортивного типа | <ul style="list-style-type: none">• |

Активная безопасность

| | |
|---|---|
| Антиблокировочная система (ABS) | <ul style="list-style-type: none">• |
| Электронное распределение тормозных усилий (EBD/CBC) | <ul style="list-style-type: none">• |
| Система экстренного торможения (EBA/BAS/BA) | <ul style="list-style-type: none">• |
| Система контроля тяги (ASR/TCS/TRC) | <ul style="list-style-type: none">• |
| Система курсовой устойчивости (ESC/ESP/DSC) | <ul style="list-style-type: none">• |
| Система контроля давления в шинах (TPMS) | <ul style="list-style-type: none">• Сигнализация давления в шинах |
| Система напоминания о ремне безопасности | <ul style="list-style-type: none">• Передний ряд |
| Крепления ISOFIX для детских кресел | <ul style="list-style-type: none">• |

Активная безопасность (продолжение)

| | |
|--|---|
| Система предупреждения о съезде с полосы (LDWS) | - |
| Система автономного экстренного торможения (АЕВ) | - |
| Система обнаружения усталости водителя | - |

Кондиционер/холодильник

| | |
|---|------------------------------|
| Метод регулирования температуры в системе кондиционирования воздуха | • Автоматический кондиционер |
| Независимая система климат-контроля для задних пассажиров | - |
| Вентиляционные отверстия на задних сиденьях | • |
| Контроль температурной зоны | - |
| Автомобильный очиститель воздуха | - |
| Салонный фильтр PM2.5 | - |

Пассивная безопасность

| | |
|--|------------------------|
| Подушка безопасности водителя/пассажира | Мастер •/Заместитель • |
| Передние/задние боковые подушки безопасности | До •/после- |
| Подушки безопасности для защиты головы спереди/сзади (шторки безопасности) | До •/после • |
| Шины Run-Flat | • |

Колесный тормоз

| | |
|-------------------------|--------------------------------|
| Тип передних тормозов | Вентиляционный диск |
| Тип задних тормозов | Дисковый |
| Тип стояночного тормоза | Электронный стоячий автомобиль |
| Размер передних шин | 225/40 R18 |
| Размер задних шин | 225/40 R18 |
| Размер запасного колеса | Не полный размер |

Аудио/Внутреннее освещение

Аудио/Внутреннее освещение (продолжение)

| | |
|---------------------------------|-----------------------------|
| Название бренда динамика | • Harman/Kardon Хаманкартон |
| Количество говорящих | • 6-7 рогов |
| Внутреннее окружающее освещение | • Многоцветный |

Функции вождения

| | |
|---|-----------------------------------|
| Навигационный дисплей дорожной информации | - |
| Помощь в удержании полосы движения | - |
| Система помощи при движении по полосе | - |
| Система круиз-контроля | • Круиз с фиксированной скоростью |
| Спутниковая навигационная система | • |
| Помощь при парковке | - |

Внешнее освещение

| | |
|-----------------------------------|-------|
| Источник света ближнего света | • LED |
| Источник света дальнего света | • LED |
| Светодиодные дневные ходовые огни | • |
| Адаптивный дальний и ближний свет | - |
| Автоматические фары | • |
| Регулируемые по высоте фары | • |
| Задержка выключения фар | • |
| Поворот фар | ○ |

Внешние зеркала

| | |
|--------------------------|--|
| Функция внешнего зеркала | • Электрическая регулировка; • Электрическое складывание; • Подогрев зеркал; • Автоматическое складывание при блокировке; ○ Автоматическое антибликовое покрытие (USD 147) |
|--------------------------|--|

Внешний вид/противоугольное

| | |
|----------------|---------------------|
| Материал обода | • Алюминиевый сплав |
|----------------|---------------------|

Внешний вид/противоугонное (продолжение)

| | |
|------------------------------------|----------------------------------|
| Электрический багажник | - |
| Электронный иммобилайзер двигателя | • |
| Центральный замок в автомобиле | • |
| Тип ключа | • Ключ дистанционного управления |
| Система бесключевого запуска | - |
| Функция бесключевого доступа | • Передний ряд |
| Внешний вид комплекта | • Спортивный стиль |

Мансардное окно/стекло

| | |
|--|--|
| Тип люка | • Секционный электрический люк |
| Передние/задние электрические стеклоподъемники | До •/после- |
| Функция подъема окна одним нажатием | • Вся машина |
| Функция защиты от заземления окон | • |
| Автомобильное зеркало для макияжа | • Освещение главного водителя; • освещение второго пилота |
| Задний дворник | • |
| Функция стеклоочистителя с датчиком дождя | • Индуктивный тип дождя |
| Насадка для подогрева воды | • |

Цвет интерьера и экстерьера

| | |
|-------------|--|
| Цвет кузова | Мелкое серебро: # C1C2C6; белый серебристый: # D8D8DA; ретро зеленый: # 00280A; перец белый: # ECE0C1; перец красный: # C20016; гром серый: # 2F2F3D; британский зеленый: #023D21; лунный серый: #747572; Полноночный черный: #020506 |
| Цвет салона | Углерод, Черный, Чемпион красный: #000000/#990200; ириски цвет: # 825A3C |

Рулевое колесо/внутреннее зеркало

Рулевое колесо/внутреннее зеркало (продолжение)

| | |
|--|-----------------------------------|
| Материал рулевого колеса | • Натуральная кожа |
| Регулировка положения рулевого колеса | • Ручная регулировка вверх и вниз |
| Многофункциональное рулевое колесо | • |
| Подогрев рулевого колеса | - |
| Память рулевого колеса | - |
| Экран дисплея маршрутного компьютера | • Цвет |
| Полностью ЖК-панель приборов | - |
| Функция внутреннего зеркала заднего вида | • Автоматическая антибликовая |
| Цифровой дисплей HUD Head Up | • |
| Подрулевые лепестки переключения передач | • |

Интеллектуальная конфигурация

| | |
|----------------------------------|---|
| Сервисы подключенного автомобиля | - |
| Обновления по воздуху (ОТА) | - |

Контроль вождения

| | |
|--|----------------------|
| Переключатель режима движения | • Спорт; • экономика |
| Автоматическая парковка | - |
| Технология запуска и остановки двигателя | • |

Приводное оборудование

| | |
|-----------------------------------|----------------------------|
| Передний/задний парковочный радар | Передний/задний • |
| Система видеопомощи при вождении | • Изображение заднего хода |

Зарядка в автомобиле

| | |
|------------------------------|-----------|
| Мультимедийный/зарядный порт | •USB;•AUX |
|------------------------------|-----------|

Зарядка в автомобиле (продолжение)

| | |
|---|--------------------|
| Количество портов USB/Type-C | • Передние 2 штуки |
| Функция беспроводной зарядки мобильного телефона | ○ Передний ряд |
| Розетка 12 В в багажном отделении | • |

"●" = Стандартное оборудование

"_" = Недоступно

"○" = Опциональное оборудование.

Примечание: Это автомобили для китайского рынка.
Гарантийное покрытие недоступно за пределами Китая.