

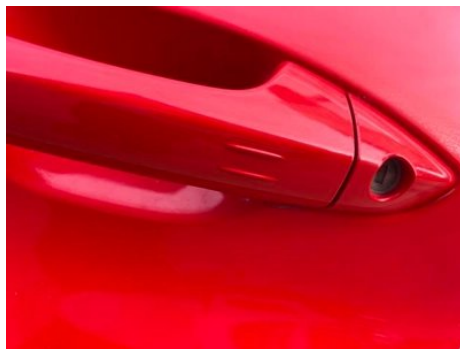
# Rapport de Détail du Véhicule

Geely Auto Plantronics 2019 Style sportif 260T  
DCT Battle Pays V

## Informations de Base

Marque	Geely
Kilométrage	69,000 km
Couleur	Rouge
Première immatriculation	2019-06-01
Nombre de transferts	0

## Images du Véhicule







## État du Véhicule

1. Aile arrière gauche, Réparation de peinture. 2. Aile arrière droite, Réparation de peinture.

## Informations de Configuration

### Informations sur le modèle

<b>Nom du modèle</b>	Geely Auto Plantronics 2019 Style sportif 260T DCT Battle Pays V
<b>Date de lancement</b>	2018.10

### Paramètres de base

<b>Catégorie du véhicule</b>	Petit SUV
<b>Type d'énergie</b>	Essence
<b>Puissance maximale (kW)</b>	130
<b>Couple maximal (N·m)</b>	255
<b>Transmission</b>	Double embrayage à 7 blocs d'humidité
<b>Type de carrosserie</b>	SUV
<b>Moteur</b>	1.5T 177 chevaux L3
<b>Dimensions (L×I×H) (mm)</b>	4330*1800*1609
<b>Accélération 0-100 km/h (s)</b>	7.9
<b>Vitesse maximale (km/h)</b>	-
<b>Poids à vide (kg)</b>	1340
<b>Poids total autorisé en charge (kg)</b>	-
<b>Consommation mixte NEDC (L/100 km)</b>	6.1

## Paramètres de base (suite)

<b>Accélération mesurée 0-100 km/h (s)</b>	7.71
<b>Distance de freinage 100-0 km/h (m)</b>	37.01
<b>Consommation réelle (L/100 km)</b>	8.4

## moteur

<b>Référence moteur</b>	JLH-3G15TD
<b>Cylindrée (mL)</b>	1477
<b>Cylindrée (L)</b>	1.5
<b>Type d'admission</b>	Turbo
<b>Configuration des cylindres</b>	L
<b>Nombre de cylindres</b>	3
<b>Soupapes par cylindre</b>	4
<b>Distribution</b>	DOHC
<b>Puissance maximale (ch)</b>	177
<b>Régime de puissance maxi (tr/min)</b>	5500
<b>Régime de couple maxi (tr/min)</b>	1500-4000
<b>Puissance nette maximale (kW)</b>	-
<b>Indice d'octane</b>	Numéro 92
<b>Système d'alimentation</b>	Pulvérisation directe
<b>Matériau de culasse</b>	Alliage d'aluminium
<b>Matériau de bloc-moteur</b>	Alliage d'aluminium
<b>Disposition du moteur</b>	Horizontal
<b>Technologies spécifiques aux moteurs</b>	DVVT

## Écran/Système

<b>Écran couleur de contrôle central</b>	<ul style="list-style-type: none"><li>• Écran LCD tactile</li></ul>
<b>Taille de l'écran d'infodivertissement</b>	<ul style="list-style-type: none"><li>• 10.25 pouces</li></ul>
<b>Bluetooth/Téléphone embarqué</b>	<ul style="list-style-type: none"><li>•</li></ul>

## Écran/Système (suite)

<b>Système de contrôle de reconnaissance vocale</b>	<ul style="list-style-type: none"><li>• Système multimédia;</li><li>• Navigation;</li><li>• Téléphone;</li><li>• Climatisation;</li><li>• Toit ouvrant</li></ul>
---	--

## Corps

<b>Longueur (mm)</b>	4330
<b>Largeur (mm)</b>	1800
<b>Hauteur (mm)</b>	1609
<b>Empattement (mm)</b>	2600
<b>Voie avant (mm)</b>	1546
<b>Voie arrière (mm)</b>	1557
<b>Type d'ouverture des portes</b>	-
<b>Nombre de portes</b>	5
<b>Nombre de places</b>	5
<b>Capacité du réservoir (L)</b>	45
<b>Volume du coffre (L)</b>	-
<b>Coefficient de traînée (Cx)</b>	-

## Boîte de vitesse

<b>Abréviation</b>	Double embrayage à 7 blocs d'humidité
<b>Nombre de rapports</b>	7
<b>Type de transmission</b>	Transmission à double embrayage humide (DCT)

## Direction du châssis

<b>Type de transmission</b>	Moteur avant, traction avant (FF)
<b>Type de suspension avant</b>	Suspension indépendante MacPherson
<b>Type de suspension arrière</b>	Suspension non indépendante à poutre de torsion
<b>Type de direction assistée</b>	Aide électrique
<b>Structure du corps</b>	Chargé

## Configuration des sièges

<b>Matériau des sièges</b>	<ul style="list-style-type: none"><li>• Mélangez la peau/tissu</li></ul>
<b>Réglage du siège principal</b>	<ul style="list-style-type: none"><li>• Réglage avant et arrière;</li><li>• Réglage dossier;</li><li>• Réglage haut et bas (2 direction)</li></ul>
<b>Méthode de réglage du siège arrière</b>	<ul style="list-style-type: none"><li>• Ajustement avant et arrière;</li><li>• Réglage du dossier</li></ul>

## Configuration des sièges (suite)

<b>Réglage électrique du siège conducteur et du siège passager</b>	Principal •/Vice-
<b>Fonctions des sièges avant</b>	• Chauffage
<b>Boutons de réglage arrière du siège passager avant</b>	-
<b>Banquette arrière rabattable</b>	• La proportion est abaissée
<b>Accoudoir central avant/arrière</b>	• Avant/arrière •
<b>Porte-gobelet arrière</b>	•

## Sécurité active

<b>Système antiblocage des roues (ABS)</b>	•
<b>Répartiteur électronique de freinage (EBD/CBC)</b>	•
<b>Système d'assistance au freinage (EBA/BAS/BA)</b>	•
<b>Système antipatinage (ASR/TCS/TRC)</b>	•
<b>Contrôle électronique de stabilité (ESC/ESP/DSC)</b>	•
<b>Système de surveillance de la pression des pneus (TPMS)</b>	• Affichage de la pression des pneus
<b>Avertisseur de ceinture de sécurité</b>	• Première rangée
<b>Fixations ISOFIX pour siège enfant</b>	•
<b>Système d'avertissement de franchissement de ligne (LDWS)</b>	•
<b>Système de freinage d'urgence autonome (AEB)</b>	•
<b>Détection de fatigue du conducteur</b>	-
<b>Système d'appel d'urgence (eCall)</b>	•
<b>Caméra embarquée intégrée</b>	•

## Climatisation/réfrigérateur

## Climatisation/réfrigérateur (suite)

<b>Méthode de contrôle de la température de la climatisation</b>	• Climatisation automatique
<b>Climatisation indépendante arrière</b>	-
<b>Bouches d'aération des sièges arrière</b>	-
<b>Contrôle de zone de température</b>	-
<b>Purificateur d'air pour voiture</b>	•
<b>Filtre PM2.5 d'habitacle</b>	•
<b>Générateur d'ions négatifs</b>	•

## Sécurité passive

<b>Airbag conducteur/passager</b>	Principal •/Vice •
<b>Airbags latéraux avant/arrière</b>	Avant •/arrière-
<b>Airbags de tête avant/arrière (airbags rideaux)</b>	• Avant/arrière •

## Frein de roue

<b>Type de freins avant</b>	Ventilation à disque
<b>Type de freins arrière</b>	Type de disque
<b>Type de frein de stationnement</b>	Voiture de stationnement électronique
<b>Dimensions des pneus avant</b>	215/55 R18
<b>Dimensions des pneus arrière</b>	215/55 R18
<b>Dimensions de la roue de secours</b>	Non pleine taille

## Audio/Éclairage intérieur

<b>Nombre de locuteurs</b>	• 6 haut-parleurs
<b>Éclairage d'ambiance intérieur</b>	•3 couleurs

## Fonctions de conduite

<b>Affichage des informations de trafic de navigation</b>	•
<b>Assistance de voie</b>	•

## Fonctions de conduite (suite)

<b>Système d'assistance au maintien de la voie</b>	<ul style="list-style-type: none"><li>•</li></ul>
<b>Système de régulateur de vitesse</b>	<ul style="list-style-type: none"><li>• Croisière adaptative à pleine vitesse</li></ul>
<b>Système de navigation par satellite</b>	<ul style="list-style-type: none"><li>•</li></ul>
<b>Reconnaissance des panneaux de signalisation routière</b>	<ul style="list-style-type: none"><li>•</li></ul>
<b>Assistance au stationnement</b>	<ul style="list-style-type: none"><li>•</li></ul>

## Éclairage extérieur

<b>Source de lumière de croisement</b>	<ul style="list-style-type: none"><li>•LED</li></ul>
<b>Source lumineuse de feux de route</b>	<ul style="list-style-type: none"><li>•LED</li></ul>
<b>Feux de jour à LED</b>	<ul style="list-style-type: none"><li>•</li></ul>
<b>Feux de route et de croisement adaptatifs</b>	<ul style="list-style-type: none"><li>•</li></ul>
<b>Phares automatiques</b>	<ul style="list-style-type: none"><li>•</li></ul>
<b>Feux de brouillard avant</b>	<ul style="list-style-type: none"><li>•LED</li></ul>
<b>Phares réglables en hauteur</b>	<ul style="list-style-type: none"><li>•</li></ul>
<b>Délai d'extinction des phares</b>	<ul style="list-style-type: none"><li>•</li></ul>
<b>Clignotant</b>	<ul style="list-style-type: none"><li>•</li></ul>

## Rétroviseurs extérieurs

<b>Fonction rétroviseur extérieur</b>	<ul style="list-style-type: none"><li>• Réglage électrique; • pliage électrique; • chauffage du rétroviseur; • pliage automatique de la voiture de verrouillage</li></ul>
---------------------------------------	---

## Apparence/antivol

<b>Matériau de la jante</b>	<ul style="list-style-type: none"><li>• Alliage d'aluminium</li></ul>
<b>Coffre électrique</b>	<ul style="list-style-type: none"><li>-</li></ul>
<b>Antidémarrage électronique du moteur</b>	<ul style="list-style-type: none"><li>•</li></ul>
<b>Système de verrouillage centralisé dans la voiture</b>	<ul style="list-style-type: none"><li>•</li></ul>
<b>Type de clé</b>	<ul style="list-style-type: none"><li>• Clé de télécommande</li></ul>
<b>Système de démarrage sans clé</b>	<ul style="list-style-type: none"><li>•</li></ul>

## Apparence/antivol (suite)

<b>Fonction d'entrée sans clé</b>	<ul style="list-style-type: none"><li>• Première rangée</li></ul>
<b>Galerie de toit</b>	<ul style="list-style-type: none"><li>•</li></ul>

## Puits de lumière/Verre

<b>Type de toit ouvrant</b>	<ul style="list-style-type: none"><li>• Peut ouvrir la lucarne panoramique</li></ul>
<b>Vitres électriques avant/arrière</b>	<ul style="list-style-type: none"><li>• Avant/arrière •</li></ul>
<b>Fonction de levage de vitre à une touche</b>	<ul style="list-style-type: none"><li>• Véhicule complet</li></ul>
<b>Fonction anti-pincement de fenêtre</b>	<ul style="list-style-type: none"><li>•</li></ul>
<b>Miroir de maquillage pour voiture</b>	<ul style="list-style-type: none"><li>• Lumière de conduite principale; • Lumière de copilote</li></ul>
<b>Essuie-glace arrière</b>	<ul style="list-style-type: none"><li>•</li></ul>
<b>Fonction d'essuie-glace avec capteur de pluie</b>	<ul style="list-style-type: none"><li>• Induction des précipitations</li></ul>

## Couleur intérieure et extérieure

<b>Couleur extérieure</b>	Confiant #FFFFFF Passion rouge #860E10 Orange vivant #EB6419
<b>Couleur intérieure</b>	Noir/Rouge: #000000/# FF0000

## Volant/rétroviseur intérieur

<b>Matériau du volant</b>	<ul style="list-style-type: none"><li>• Ceuu véritable</li></ul>
<b>Réglage de la position du volant</b>	<ul style="list-style-type: none"><li>• Ajustement manuel de haut en bas</li></ul>
<b>Volant multifonction</b>	<ul style="list-style-type: none"><li>•</li></ul>
<b>Volant chauffant</b>	-
<b>Mémoire du volant</b>	-
<b>Écran d'affichage de l'ordinateur de bord</b>	<ul style="list-style-type: none"><li>• Couleur</li></ul>
<b>Tableau de bord LCD complet</b>	-
<b>Taille de l'instrument LCD</b>	<ul style="list-style-type: none"><li>• 7 pouces</li></ul>
<b>Fonction rétroviseur intérieur</b>	<ul style="list-style-type: none"><li>• Antiéblouissement automatique</li></ul>
<b>Palettes de changement de vitesse au volant</b>	<ul style="list-style-type: none"><li>•</li></ul>

## Configuration intelligente

<b>Services de voiture connectée</b>	<ul style="list-style-type: none"><li>•</li></ul>
--------------------------------------	---

## Configuration intelligente (suite)

Mises à jour OTA	-
------------------	---

## Contrôle de la conduite

Commutateur de mode de conduite	• Sport; • Économie; • Norme/Confort
Stationnement automatique	•
Descente en pente raide	•
Aide au démarrage en côte	•

## Matériel de conduite

Radar de stationnement avant/arrière	• Avant/arrière •
Système de caméras d'aide à la conduite	• Image panoramique à 360 degrés

## Recharge en voiture

Port multimédia/de chargement	•USB
Nombre de ports USB/Type-C	• 2 avant/1 arrière
Prise de courant 12 V dans le coffre à bagages	•

"●" = Équipement de série

"\_" = Non disponible

"○" = Équipement en option.

Remarque : Il s'agit de véhicules du marché chinois. La couverture de garantie n'est pas disponible en dehors de la Chine.