

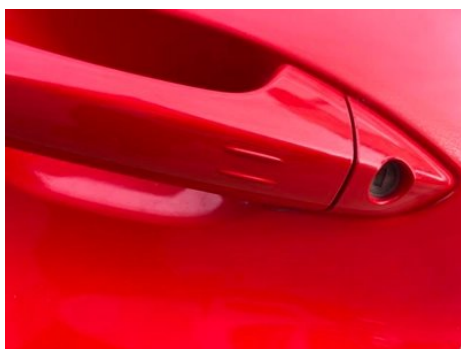
# Отчет о Деталях Автомобиля

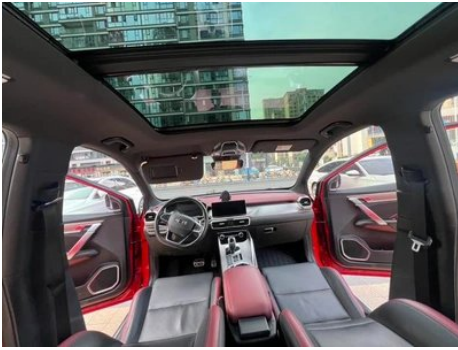
Geely Auto Plantronics 2019 Спортивная  
модель 260T DCT Battle Страна В.

## Основная Информация

Марка	Geely
Пробег	69,000 km
Цвет	Красный
Первая регистрация	2019-06-01
Количество передач	0

## Изображения Автомобиля







## Состояние Автомобиля

1. Левая задняя боковина, Ремонт лакокрасочного покрытия. 2. Правая задняя боковина, Ремонт лакокрасочного покрытия.

## Информация о Конфигурации

### Информация о модели

<b>Наименование модели</b>	Geely Auto Plantronics 2019 Спортивная модель 260T DCT Battle Страна В.
<b>Дата выпуска</b>	2018.10

### Основные параметры

<b>Класс автомобиля</b>	Небольшой внедорожник
<b>Тип энергии</b>	Бензин
<b>Максимальная мощность (кВт)</b>	130
<b>Максимальный крутящий момент (Н·м)</b>	255
<b>Трансмиссия</b>	7-транс влажного двойного сцепления
<b>Тип кузова</b>	SUV
<b>Двигатель</b>	1.5T 177 л.с. L3
<b>Габариты (Д×Ш×В) (мм)</b>	4330*1800*1609
<b>Разгон 0-100 км/ч (с)</b>	7.9
<b>Максимальная скорость (км/ч)</b>	-
<b>Снаряженная масса (кг)</b>	1340
<b>Полная масса (кг)</b>	-
<b>Расход топлива по циклу NEDC (л/100км)</b>	6.1
<b>Измеренный разгон 0-100 км/ч (с)</b>	7.71
<b>Тормозной путь со 100 км/ч (м)</b>	37.01
<b>Реальный расход топлива (л/100км)</b>	8.4

## двигатель

<b>Модель двигателя</b>	JLH-3G15TD
<b>Рабочий объем (мл)</b>	1477
<b>Рабочий объем (л)</b>	1.5
<b>Тип впуска</b>	Турбонаддув
<b>Компоновка цилиндров</b>	L
<b>Количество цилиндров</b>	3
<b>Клапанов на цилиндр</b>	4
<b>Газораспределительный механизм</b>	DOHC
<b>Максимальная мощность (л.с.)</b>	177
<b>Обороты максимальной мощности (об/мин)</b>	5500
<b>Обороты максимального крутящего момента (об/мин)</b>	1500-4000
<b>Максимальная полезная мощность (кВт)</b>	-
<b>Октановое число</b>	№ 92.
<b>Система подачи топлива</b>	Прямой впрыск
<b>Материал головки блока цилиндров</b>	Алюминиевый сплав
<b>Материал блока цилиндров</b>	Алюминиевый сплав
<b>Компоновка двигателя</b>	Горизонтальное
<b>Технологии, специфичные для двигателей</b>	DVVT

## Экран/Система

<b>Центральный экран управления цветной</b>	<ul style="list-style-type: none"><li>• Сенсорный ЖК-экран</li></ul>
<b>Размер экрана информационно-развлекательной системы</b>	<ul style="list-style-type: none"><li>• 10,25 дюйма</li></ul>
<b>Bluetooth/ Автомобильный телефон</b>	<ul style="list-style-type: none"><li>•</li></ul>
<b>Система управления с распознаванием голоса</b>	<ul style="list-style-type: none"><li>• Мультимедийная система;</li><li>• навигация;</li><li>• телефон;</li><li>• кондиционер;</li><li>• люк в крыше</li></ul>

## Тело

## Тело (продолжение)

Длина (мм)	4330
Ширина (мм)	1800
Высота (мм)	1609
Колесная база (мм)	2600
Передняя колея (мм)	1546
Задняя колея (мм)	1557
Тип открывания дверей	-
Количество дверей	5
Количество мест	5
Объем топливного бака (л)	45
Объем багажника (л)	-
Коэффициент аэродинамического сопротивления (Cd)	-

## Коробка передач

Аббревиатура	7-транс влажного двойного сцепления
Количество передач	7
Тип трансмиссии	Мокрая коробка передач с двойным сцеплением (DCT)

## Рулевое управление шасси

Тип привода	Переднемоторный, переднеприводный (FF)
Тип передней подвески	Независимая подвеска McPherson
Тип задней подвески	Балка кручения, независимая подвеска
Тип усилителя руля	Электрический усилитель
Строение тела	Несущая

## Конфигурация сидений

Материал сидений	• Кожа/ткань
Регулировка основного сиденья	• Регулировка вперед и назад; • регулировка спинки; • регулировка высоты (2)
Метод регулировки совместного сиденья	• Регулировка вперед и назад; • регулировка спинки
Электрорегулировка сиденья водителя и пассажира	Главная •/Заместитель-

## Конфигурация сидений (продолжение)

<b>Функции передних сидений</b>	• Отопление
<b>Кнопки регулировки заднего сиденья переднего пассажира</b>	-
<b>Заднее сиденье складное</b>	• Пропорциональное опускание
<b>Передний/задний центральный подлокотник</b>	До •/после •
<b>Задний подстаканник</b>	•

## Активная безопасность

<b>Антиблокировочная система (ABS)</b>	•
<b>Электронное распределение тормозных усилий (EBD/CBC)</b>	•
<b>Система экстренного торможения (EBA/BAS/BA)</b>	•
<b>Система контроля тяги (ASR/TCS/TRC)</b>	•
<b>Система курсовой устойчивости (ESC/ESP/DSC)</b>	•
<b>Система контроля давления в шинах (TPMS)</b>	• Отображение давления в шинах
<b>Система напоминания о ремне безопасности</b>	• Передний ряд
<b>Крепления ISOFIX для детских кресел</b>	•
<b>Система предупреждения о съезде с полосы (LDWS)</b>	•
<b>Система автономного экстренного торможения (АЕВ)</b>	•
<b>Система обнаружения усталости водителя</b>	-
<b>Система экстренного вызова (eCall)</b>	•

## Активная безопасность (продолжение)

Встроенный видеорегистратор	•
-----------------------------	---

## Кондиционер/холодильник

Метод регулирования температуры в системе кондиционирования воздуха	• Автоматический кондиционер
Независимая система климат-контроля для задних пассажиров	-
Вентиляционные отверстия на задних сиденьях	-
Контроль температурной зоны	-
Автомобильный очиститель воздуха	•
Салонный фильтр PM2.5	•
Генератор отрицательных ионов	•

## Пассивная безопасность

Подушка безопасности водителя/пассажира	Мастер •/Заместитель •
Передние/задние боковые подушки безопасности	До •/после-
Подушки безопасности для защиты головы спереди/сзади (шторки безопасности)	До •/после •

## Колесный тормоз

Тип передних тормозов	Вентиляционный диск
Тип задних тормозов	Дисковый
Тип стояночного тормоза	Электронный стоячий автомобиль
Размер передних шин	215/55 R18
Размер задних шин	215/55 R18
Размер запасного колеса	Не полный размер

## Аудио/Внутреннее освещение

Количество говорящих	• 6 рогов
Внутреннее окружающее освещение	•3 цвета

## Функции вождения

## Функции вождения (продолжение)

Навигационный дисплей дорожной информации	•
Помощь в удержании полосы движения	•
Система помощи при движении по полосе	•
Система круиз-контроля	• Адаптивный круиз на полной скорости
Спутниковая навигационная система	•
Распознавание дорожных знаков	•
Помощь при парковке	•

## Внешнее освещение

Источник света ближнего света	•LED
Источник света дальнего света	•LED
Светодиодные дневные ходовые огни	•
Адаптивный дальний и ближний свет	•
Автоматические фары	•
Передние противотуманные фары	•LED
Регулируемые по высоте фары	•
Задержка выключения фар	•
Лампа указателя поворота	•

## Внешние зеркала

Функция внешнего зеркала	• Электрическая регулировка; • электрический складной; • обогрев зеркал заднего вида; • автоматический складной замок автомобиля
--------------------------	--

## Внешний вид/противоугонное

Материал обода	• Алюминиевый сплав
Электрический багажник	-
Электронный иммобилайзер двигателя	•

## Внешний вид/противоугонное (продолжение)

<b>Центральный замок в автомобиле</b>	<ul style="list-style-type: none"><li>•</li></ul>
<b>Тип ключа</b>	<ul style="list-style-type: none"><li>• Ключ дистанционного управления</li></ul>
<b>Система бесключевого запуска</b>	<ul style="list-style-type: none"><li>•</li></ul>
<b>Функция бесключевого доступа</b>	<ul style="list-style-type: none"><li>• Передний ряд</li></ul>
<b>Багажник на крышу</b>	<ul style="list-style-type: none"><li>•</li></ul>

## Мансардное окно/стекло

<b>Тип люка</b>	<ul style="list-style-type: none"><li>• Панорамный люк можно открыть</li></ul>
<b>Передние/задние электрические стеклоподъемники</b>	До •/после •
<b>Функция подъема окна одним нажатием</b>	<ul style="list-style-type: none"><li>• Весь автомобиль</li></ul>
<b>Функция защиты от заземления окон</b>	<ul style="list-style-type: none"><li>•</li></ul>
<b>Автомобильное зеркало для макияжа</b>	<ul style="list-style-type: none"><li>• Освещение главного водителя;</li><li>• освещение второго пилота</li></ul>
<b>Задний дворник</b>	<ul style="list-style-type: none"><li>•</li></ul>
<b>Функция стеклоочистителя с датчиком дождя</b>	<ul style="list-style-type: none"><li>• Индуктивный тип дождя</li></ul>

## Цвет интерьера и экстерьера

<b>Цвет кузова</b>	Уверенный белый #FFFFFF Страстный красный #860E10 Живой апельсин #E66419
<b>Цвет салона</b>	Черный/красный: #000000/#FF0000

## Рулевое колесо/внутреннее зеркало

<b>Материал рулевого колеса</b>	<ul style="list-style-type: none"><li>• Натуральная кожа</li></ul>
<b>Регулировка положения рулевого колеса</b>	<ul style="list-style-type: none"><li>• Ручная регулировка вверх и вниз</li></ul>
<b>Многофункциональное рулевое колесо</b>	<ul style="list-style-type: none"><li>•</li></ul>
<b>Подогрев рулевого колеса</b>	-
<b>Память рулевого колеса</b>	-

## Рулевое колесо/внутреннее зеркало (продолжение)

Экран дисплея маршрутного компьютера	<ul style="list-style-type: none"><li>• Цвет</li></ul>
Полностью ЖК-панель приборов	-
Размер ЖК-дисплея	<ul style="list-style-type: none"><li>• 7 дюймов</li></ul>
Функция внутреннего зеркала заднего вида	<ul style="list-style-type: none"><li>• Автоматическая антибликовая</li></ul>
Подрулевые лепестки переключения передач	<ul style="list-style-type: none"><li>•</li></ul>

## Интеллектуальная конфигурация

Сервисы подключенного автомобиля	<ul style="list-style-type: none"><li>•</li></ul>
Обновления по воздуху (ОТА)	-

## Контроль вождения

Переключатель режима движения	<ul style="list-style-type: none"><li>• Спорт;</li><li>• экономичный;</li><li>• стандарт/комфорт</li></ul>
Автоматическая парковка	<ul style="list-style-type: none"><li>•</li></ul>
Крутой спуск по склону	<ul style="list-style-type: none"><li>•</li></ul>
Помощь при трогании на подъеме	<ul style="list-style-type: none"><li>•</li></ul>

## Приводное оборудование

Передний/задний парковочный радар	До •/после •
Система видеопомощи при вождении	<ul style="list-style-type: none"><li>• 360-градусное панорамное изображение</li></ul>

## Зарядка в автомобиле

Мультимедийный/зарядный порт	<ul style="list-style-type: none"><li>• USB</li></ul>
Количество портов USB/Type-C	<ul style="list-style-type: none"><li>• 2 в первом ряду/1 в заднем ряду</li></ul>
Розетка 12 В в багажном отделении	<ul style="list-style-type: none"><li>•</li></ul>

---

"●" = Стандартное оборудование

"▬" = Недоступно

"○" = Опциональное оборудование.

Примечание: Это автомобили для китайского рынка.  
Гарантийное покрытие недоступно за пределами Китая.