

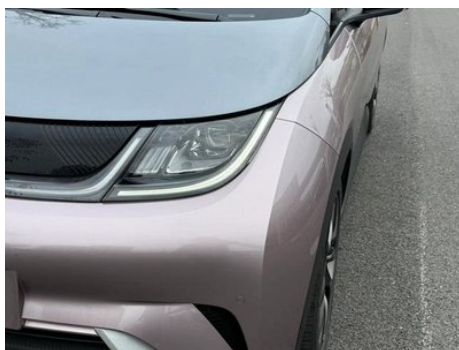
# Informe de Detalles del Vehículo

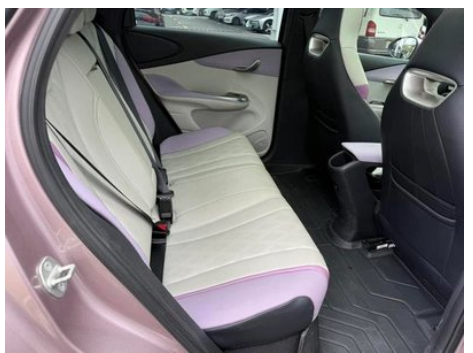
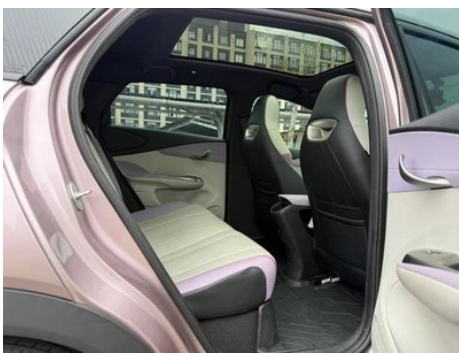
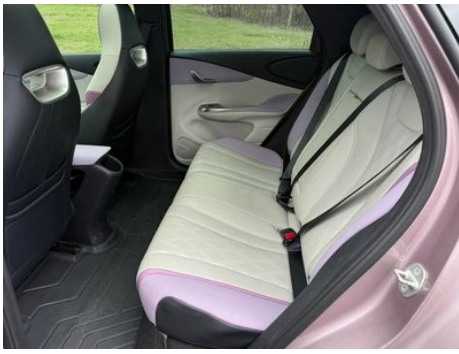
## Dolphin 2023 Edición Knight

### Información Básica

Marca	BYD
Kilometraje	34,000 km
Color	Otros
Primera matriculación	2024-01-01
Número de transferencias	0

### Imágenes del Vehículo







## Condición del Vehículo

1. Puerta delantera derecha, Reparación de carrocería. 2. Aleta delantera derecha, Reparación de carrocería.

## Información de Configuración

### Información del modelo

<b>Nombre del modelo</b>	Dolphin 2023 401km Edición Knight
<b>Fecha de lanzamiento</b>	2022.12

### Parámetros básicos

<b>Categoría del vehículo</b>	Coche pequeño
<b>Tipo de energía</b>	Vehículo eléctrico de batería (BEV)
<b>Potencia máxima (kW)</b>	130
<b>Par máximo (N·m)</b>	290
<b>Tipo de carrocería</b>	Hatchback
<b>Dimensiones (LxAxA) (mm)</b>	4150*1770*1570
<b>Aceleración 0-100 km/h (s)</b>	-
<b>Velocidad máxima (km/h)</b>	160
<b>Peso en vacío (kg)</b>	1510
<b>Peso máximo autorizado (kg)</b>	1885
<b>Tiempo de carga rápida (h)</b>	0.5
<b>Motor eléctrico (CV)</b>	177
<b>Rango de carga rápida (%)</b>	80
<b>Consumo eléctrico en equivalente de combustible (L/100km)</b>	1.28
<b>Autonomía eléctrica CLTC (km)</b>	401

### Motor eléctrico

<b>Tipo de motor</b>	Imán permanente/sincronización
----------------------	--------------------------------

## Motor eléctrico (continuación)

<b>Potencia total de motores eléctricos (kW)</b>	130
<b>Par total de motores eléctricos (N·m)</b>	290
<b>Potencia máx. del motor eléctrico delantero (kW)</b>	130
<b>Par máx. del motor eléctrico delantero (N·m)</b>	290
<b>Número de motores de accionamiento</b>	Motor único
<b>Configuración de motores</b>	Frente
<b>Tipo de batería</b>	Batería de fosfato de hierro y litio
<b>Capacidad de la batería (kWh)</b>	44.928
<b>Potencia total de motores eléctricos (CV)</b>	177
<b>Fabricante de celdas de batería</b>	Fudi
<b>Sistema de refrigeración de batería</b>	Frío directo
<b>Densidad de energía de la batería (Wh/kg)</b>	140.56
<b>Consumo de energía por cada 100 km (kWh/100km)</b>	11.3
<b>Función de carga rápida</b>	Apoyo
<b>Marca de motor anterior</b>	BYD
<b>Modelo de motor delantero</b>	TZ200XSW
<b>Potencia de carga rápida (kW)</b>	60
<b>Tecnología única de batería</b>	Batería de cuchilla

## Pantalla/Sistema

<b>Pantalla a color de control central</b>	<ul style="list-style-type: none"><li>• Pantalla LCD táctil</li></ul>
<b>Tamaño de la pantalla de infoentretenimiento</b>	<ul style="list-style-type: none"><li>• 12,8 pulgadas</li></ul>
<b>Bluetooth/Teléfono integrado</b>	<ul style="list-style-type: none"><li>•</li></ul>

## Pantalla/Sistema (continuación)

<b>Sistema de control de reconocimiento de voz</b>	<ul style="list-style-type: none"><li>• Sistema multimedia;</li><li>• Navegación;</li><li>• Teléfono;</li><li>• Aire acondicionado</li></ul>
<b>Reconocimiento de voz de activación por región</b>	<ul style="list-style-type: none"><li>• Zona única</li></ul>
<b>Sistema inteligente a bordo del vehículo</b>	<ul style="list-style-type: none"><li>• DiLink</li></ul>
<b>Tienda de aplicaciones</b>	<ul style="list-style-type: none"><li>•</li></ul>
<b>Tipo de pantalla de control central</b>	<ul style="list-style-type: none"><li>• LCD</li></ul>
<b>Palabra de activación del asistente de voz</b>	<ul style="list-style-type: none"><li>• Hola, Xiaodi</li></ul>
<b>Activación por voz sin palabras</b>	<ul style="list-style-type: none"><li>•</li></ul>
<b>Pantalla grande giratoria</b>	<ul style="list-style-type: none"><li>•</li></ul>

## Cuerpo

<b>Longitud (mm)</b>	4150
<b>Anchura (mm)</b>	1770
<b>Altura (mm)</b>	1570
<b>Distancia entre ejes (mm)</b>	2700
<b>Vía delantera (mm)</b>	1530
<b>Vía trasera (mm)</b>	1530
<b>Tipo de apertura de puertas</b>	Puerta batiente
<b>Número de puertas</b>	5
<b>Número de plazas</b>	5
<b>Volumen del tronco (L)</b>	345-1310
<b>Coefficiente aerodinámico (Cx)</b>	-
<b>Ángulo de ataque (°)</b>	17
<b>Ángulo de salida (°)</b>	21
<b>Radio de giro mínimo (m)</b>	5.25

## Caja de cambios

<b>Abreviatura</b>	Caja de cambios de una sola velocidad para vehículos eléctricos
<b>Número de marchas</b>	1
<b>Tipo de transmisión</b>	Transmisión de relación fija

## Dirección del chasis

## Dirección del chasis (continuación)

<b>Tipo de tracción</b>	Motor delantero, tracción delantera (FF)
<b>Tipo de suspensión delantera</b>	Suspensión independiente MacPherson
<b>Tipo de suspensión trasera</b>	Suspensión no independiente de barra de torsión
<b>Tipo de dirección asistida</b>	Asistencia eléctrica
<b>Estructura corporal</b>	Tipo de carga

## Configuración del asiento

<b>Material de los asientos</b>	• Imitación de cuero
<b>Ajuste del asiento principal</b>	• Ajuste delantero y trasero; • Ajuste del respaldo; • Ajuste de altura (2-dirección)
<b>Método de ajuste del coasiento</b>	• Ajuste delantero y trasero; • Ajuste del respaldo
<b>Ajuste eléctrico del asiento del conductor y del pasajero.</b>	Principal •/Vice •
<b>Funciones del asiento delantero</b>	• Calefacción
<b>Botones ajustables en la parte trasera del asiento del pasajero delantero</b>	-
<b>Asiento trasero plegable</b>	• Proporción hacia abajo
<b>Apoyabrazos central delantero/trasero</b>	Antes •/después •
<b>Portavasos trasero</b>	•
<b>Asientos de estilo deportivo</b>	•

## Seguridad activa

<b>Sistema antibloqueo de frenos (ABS)</b>	•
<b>Distribución electrónica de frenado (EBD/CBC)</b>	•
<b>Sistema de asistencia a la frenada (EBA/BAS/BA)</b>	•
<b>Sistema de control de tracción (ASR/TCS/TRC)</b>	•
<b>Control electrónico de estabilidad (ESC/ESP/DSC)</b>	•

## Seguridad activa (continuación)

<b>Sistema de monitorización de presión de neumáticos (TPMS)</b>	• Pantalla de presión de neumáticos
<b>Recordatorio de cinturón de seguridad</b>	• Coche completo
<b>Anclajes ISOFIX para sillas infantiles</b>	•
<b>Sistema de aviso de cambio involuntario de carril (LDWS)</b>	•
<b>Frenado autónomo de emergencia (AEB)</b>	•
<b>Detector de fatiga del conductor</b>	-
<b>Alerta de colisión frontal (FCW)</b>	•
<b>Alerta de conducción a baja velocidad</b>	•
<b>Cámara de conducción integrada</b>	•

## Aire acondicionado/refrigerador

<b>Método de control de temperatura del aire acondicionado</b>	• Aire acondicionado automático
<b>Climatización independiente trasera</b>	-
<b>Ventilaciones de aire del asiento trasero</b>	-
<b>Control de zona de temperatura</b>	-
<b>Purificador de aire para coche</b>	-
<b>Filtro PM2.5 para el habitáculo</b>	•
<b>Aire acondicionado con bomba de calor</b>	•

## Seguridad pasiva

<b>Bolsa de aire del conductor y del pasajero</b>	Principal •/Vice •
<b>Airbags laterales delanteros y traseros</b>	Antes •/después-

## Seguridad pasiva (continuación)

<b>Airbags de cabeza delanteros y traseros (airbags de cortina)</b>	Antes •/después •
---------------------------------------------------------------------	-------------------

## Freno de rueda

<b>Tipo de frenos delanteros</b>	Tipo de disco de ventilación
<b>Tipo de frenos traseros</b>	Tipo de disco
<b>Tipo de freno de estacionamiento</b>	Estacionado electrónico
<b>Tamaño de neumáticos delanteros</b>	205/50 R17
<b>Tamaño de neumáticos traseros</b>	205/50 R17
<b>Tamaño de la rueda de repuesto</b>	Ninguno

## Audio/Iluminación interior

<b>Número de hablantes</b>	• 6 altavoces
<b>Luz de lectura táctil</b>	•

## Funciones de conducción

<b>Pantalla de información de tráfico de navegación</b>	•
<b>Asistente de carril</b>	-
<b>Sistema de asistencia para mantenerse en el carril</b>	•
<b>Sistema de control de crucero</b>	• Crucero adaptativo a toda velocidad
<b>Sistema de navegación por satélite</b>	•
<b>Nivel de asistencia a la conducción</b>	•L2
<b>Reconocimiento de señales de tráfico vial</b>	•
<b>Marca del mapa</b>	• Gaode
<b>Sistemas de asistencia al conductor</b>	•DiPilot
<b>Asistencia de estacionamiento</b>	-

## Iluminación exterior

<b>Fuente de luz de cruce</b>	•LED
<b>Fuente de luz de carretera</b>	•LED

## Iluminación exterior (continuación)

<b>Luces diurnas LED</b>	<ul style="list-style-type: none"><li>•</li></ul>
<b>Luces altas y bajas adaptativas</b>	<ul style="list-style-type: none"><li>•</li></ul>
<b>Faros automáticos</b>	<ul style="list-style-type: none"><li>•</li></ul>
<b>Faros delanteros regulables en altura</b>	<ul style="list-style-type: none"><li>•</li></ul>
<b>Retardo de apagado de los faros</b>	<ul style="list-style-type: none"><li>•</li></ul>

## Espejos exteriores

<b>Función del espejo exterior</b>	<ul style="list-style-type: none"><li>• Ajuste eléctrico; • Plegable eléctrico; • Calefacción del espejo retrovisor; • Plegable automático del coche bloqueado</li></ul>
------------------------------------	--------------------------------------------------------------------------------------------------------------------------------------------------------------------------

## Apariencia/antirrobo

<b>Material de la llanta</b>	<ul style="list-style-type: none"><li>• Aleación de aluminio</li></ul>
<b>Baúl eléctrico</b>	-
<b>Sistema de cierre centralizado en el coche</b>	<ul style="list-style-type: none"><li>•</li></ul>
<b>Tipo de clave</b>	<ul style="list-style-type: none"><li>• Llave de control remoto; • Llave Bluetooth; • Llave NFC/RFID</li></ul>
<b>Sistema de arranque sin llave</b>	<ul style="list-style-type: none"><li>•</li></ul>
<b>Función de entrada sin llave</b>	<ul style="list-style-type: none"><li>• Posición de conducción</li></ul>
<b>Función de arranque remoto</b>	<ul style="list-style-type: none"><li>•</li></ul>
<b>Pre calentamiento de la batería</b>	<ul style="list-style-type: none"><li>•</li></ul>
<b>Descarga al exterior</b>	<ul style="list-style-type: none"><li>•</li></ul>

## Tragaluz/Vidrio

<b>Tipo de techo solar</b>	<ul style="list-style-type: none"><li>• No abra el techo corredizo panorámico</li></ul>
<b>Elevalunas eléctricos delanteros y traseros</b>	Antes •/después •
<b>Función de elevación de ventana con un solo toque</b>	<ul style="list-style-type: none"><li>• Coche completo</li></ul>
<b>Función anti-pinzamiento de ventana</b>	<ul style="list-style-type: none"><li>•</li></ul>
<b>Espejo de maquillaje para coche</b>	<ul style="list-style-type: none"><li>• Iluminación del conductor principal; • Iluminación del copiloto</li></ul>

## Tragaluz/Vidrio (continuación)

<b>Limpiaparabrisas trasero</b>	•
---------------------------------	---

## Color interior y exterior

<b>Color exterior</b>	Beibei Gris/Surfing Blue: # 3F434E/ #006079; Beibei Gris/Puff Polvo: # 3B424C/# D4B3AF; Delanhead/ Atlantis Gris: #000000/# 55728C
<b>Color interior</b>	Polvo puff: # A7899A, Caballero, Azul: #3C7FB3, Noche oscura, Negro: #000000

## Volante/espejo interior

<b>Material del volante</b>	• Corteza
<b>Ajuste de la posición del volante</b>	• Ajuste manual hacia arriba y hacia abajo
<b>Volante multifunción</b>	•
<b>Volante calefactado</b>	-
<b>Memoria del volante</b>	-
<b>Pantalla de visualización de la computadora de viaje</b>	• Color
<b>Panel de instrumentos LCD completo</b>	•
<b>Tamaño del instrumento LCD</b>	• 5 pulgadas
<b>Función del espejo retrovisor interior</b>	• Manual antideslumbrante
<b>Cambio de marchas</b>	• Cambio de botón
<b>Material de la pantalla del tablero</b>	•LCD

## Configuración inteligente

<b>Servicios de coche conectado</b>	•
<b>Actualizaciones OTA</b>	•
<b>Red 4G/5G</b>	•4G
<b>Función remota de la aplicación móvil</b>	• Control de la puerta; • Arranque del vehículo; • Gestión de carga; • Consulta/diagnóstico del estado del vehículo; • Posicionamiento/ búsqueda del vehículo
<b>puntos de acceso wifi</b>	•

## Control de conducción

## Control de conducción (continuación)

<b>Interruptor de modo de conducción</b>	• Deportes; • Económico; • Estándar/cómodo; • Nieve
<b>Estacionamiento automático</b>	•
<b>Asistencia de arranque en pendiente</b>	•
<b>Sistema de recuperación de energía</b>	•

## Hardware de conducción

<b>Radar de estacionamiento delantero/trasero</b>	Antes •/después •
<b>Sistema de cámaras de asistencia a la conducción</b>	• Imagen panorámica de 360 grados

## Carga en el coche

<b>Puerto multimedia/de carga</b>	•USB;•SD
<b>Número de puertos USB/ Tipo-C</b>	• 2 en la primera fila/1 en la última fila
<b>Función de carga inalámbrica del teléfono móvil</b>	• Primera fila
<b>Potencia máxima de carga USB/Tipo C</b>	•10W

---

"●" = Equipamiento de serie

"\_" = No disponible

"○" = Equipamiento opcional.

Nota: Estos son vehículos del mercado chino. La cobertura de garantía no está disponible fuera de China.