

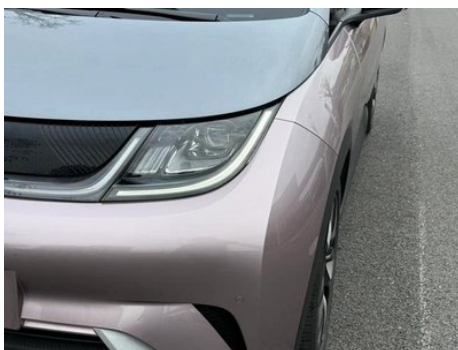
# Rapport de Détail du Véhicule

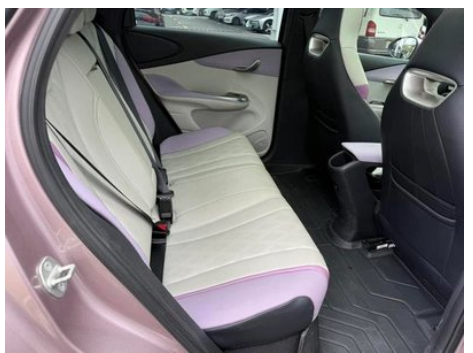
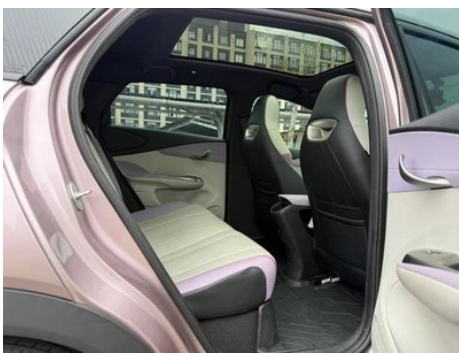
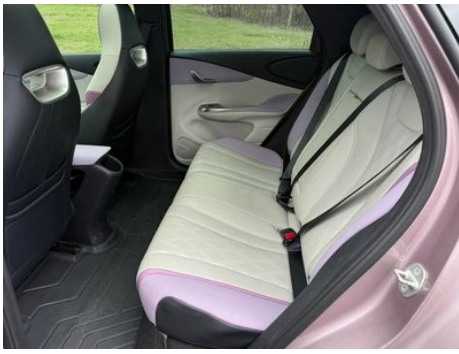
## Dolphin 2023 Version chevalier

### Informations de Base

Marque	BYD
Kilométrage	34,000 km
Couleur	Autres
Première immatriculation	2024-01-01
Nombre de transferts	0

### Images du Véhicule







## État du Véhicule

1. Porte avant droite, Réparation de carrosserie. 2. Aile avant droite, Réparation de carrosserie.

## Informations de Configuration

### Informations sur le modèle

<b>Nom du modèle</b>	Dolphin 2023 401km Version chevalier
<b>Date de lancement</b>	2022.12

### Paramètres de base

<b>Catégorie du véhicule</b>	Petite voiture
<b>Type d'énergie</b>	Véhicule électrique à batterie (BEV)
<b>Puissance maximale (kW)</b>	130
<b>Couple maximal (N·m)</b>	290
<b>Type de carrosserie</b>	Hayon
<b>Dimensions (L×I×H) (mm)</b>	4150*1770*1570
<b>Accélération 0-100 km/h (s)</b>	-
<b>Vitesse maximale (km/h)</b>	160
<b>Poids à vide (kg)</b>	1510
<b>Poids total autorisé en charge (kg)</b>	1885
<b>Temps de charge rapide (h)</b>	0.5
<b>Moteur électrique (ch)</b>	177
<b>Plage de charge rapide (%)</b>	80
<b>Consommation électrique en équivalent carburant (L/100 km)</b>	1.28
<b>Autonomie électrique CLTC (km)</b>	401

### moteur électrique

<b>Type de moteur</b>	Aimant permanent/synchronisation
-----------------------	----------------------------------

## moteur électrique (suite)

<b>Puissance totale des moteurs électriques (kW)</b>	130
<b>Couple total des moteurs électriques (N·m)</b>	290
<b>Puissance max. du moteur électrique avant (kW)</b>	130
<b>Couple max. du moteur électrique avant (N·m)</b>	290
<b>Nombre de moteurs d'entraînement</b>	Moteur unique
<b>Configuration des moteurs</b>	Préface
<b>Type de batterie</b>	Batterie au lithium fer phosphate
<b>Capacité de la batterie (kWh)</b>	44.928
<b>Puissance totale des moteurs électriques (ch)</b>	177
<b>Fabricant des cellules de batterie</b>	Verdi
<b>Système de refroidissement de batterie</b>	Froid droit
<b>Densité énergétique de la batterie (Wh/kg)</b>	140.56
<b>Consommation électrique par 100 km (kWh/100 km)</b>	11.3
<b>Fonction de charge rapide</b>	Support
<b>Marque de moteur précédente</b>	BYD
<b>Modèle à moteur avant</b>	TZ200XSW
<b>Puissance de charge rapide (kW)</b>	60
<b>Technologie unique de la batterie</b>	Batterie lame

## Écran/Système

<b>Écran couleur de contrôle central</b>	• Écran LCD tactile
<b>Taille de l'écran d'infodivertissement</b>	• 12.8 pouces
<b>Bluetooth/Téléphone embarqué</b>	•

## Écran/Système (suite)

<b>Système de contrôle de reconnaissance vocale</b>	<ul style="list-style-type: none"><li>• Système multimédia;</li><li>• Navigation;</li><li>• Téléphone;</li><li>• Climatisation</li></ul>
<b>Reconnaissance vocale du réveil par région</b>	<ul style="list-style-type: none"><li>• Zone unique</li></ul>
<b>Système intelligent embarqué</b>	<ul style="list-style-type: none"><li>• DiLink</li></ul>
<b>App Store</b>	<ul style="list-style-type: none"><li>•</li></ul>
<b>Type d'écran de contrôle central</b>	<ul style="list-style-type: none"><li>• LCD</li></ul>
<b>Mot de réveil de l'assistant vocal</b>	<ul style="list-style-type: none"><li>• Bonjour, Xiaodi</li></ul>
<b>Réveil vocal sans mot</b>	<ul style="list-style-type: none"><li>•</li></ul>
<b>Grand écran rotatif</b>	<ul style="list-style-type: none"><li>•</li></ul>

## Corps

<b>Longueur (mm)</b>	4150
<b>Largeur (mm)</b>	1770
<b>Hauteur (mm)</b>	1570
<b>Empattement (mm)</b>	2700
<b>Voie avant (mm)</b>	1530
<b>Voie arrière (mm)</b>	1530
<b>Type d'ouverture des portes</b>	Porte battante
<b>Nombre de portes</b>	5
<b>Nombre de places</b>	5
<b>Volume du coffre (L)</b>	345-1310
<b>Coefficient de traînée (Cx)</b>	-
<b>Angle d'attaque (°)</b>	17
<b>Angle de fuite (°)</b>	21
<b>Rayon de braquage minimum (m)</b>	5.25

## Boîte de vitesse

<b>Abréviation</b>	Boîte de vitesses pour véhicules électriques
<b>Nombre de rapports</b>	1
<b>Type de transmission</b>	Transmission à rapport fixe

## Direction du châssis

<b>Type de transmission</b>	Moteur avant, traction avant (FF)
-----------------------------	-----------------------------------

## Direction du châssis (suite)

<b>Type de suspension avant</b>	Suspension indépendante MacPherson
<b>Type de suspension arrière</b>	Suspension non indépendante à poutre de torsion
<b>Type de direction assistée</b>	Aide électrique
<b>Structure du corps</b>	Chargé

## Configuration des sièges

<b>Matériau des sièges</b>	• Imitation de peau
<b>Réglage du siège principal</b>	• Réglage avant et arrière; • Réglage dossier; • Réglage haut et bas (2 direction)
<b>Méthode de réglage du siège arrière</b>	• Ajustement avant et arrière; • Réglage du dossier
<b>Réglage électrique du siège conducteur et du siège passager</b>	Principal •/Vice •
<b>Fonctions des sièges avant</b>	• Chauffage
<b>Boutons de réglage arrière du siège passager avant</b>	-
<b>Banquette arrière rabattable</b>	• La proportion est abaissée
<b>Accoudoir central avant/arrière</b>	• Avant/arrière •
<b>Porte-gobelet arrière</b>	•
<b>Sièges de style sportif</b>	•

## Sécurité active

<b>Système antiblocage des roues (ABS)</b>	•
<b>Répartiteur électronique de freinage (EBD/CBC)</b>	•
<b>Système d'assistance au freinage (EBA/BAS/BA)</b>	•
<b>Système antipatinage (ASR/TCS/TRC)</b>	•
<b>Contrôle électronique de stabilité (ESC/ESP/DSC)</b>	•
<b>Système de surveillance de la pression des pneus (TPMS)</b>	• Affichage de la pression des pneus

## Sécurité active (suite)

<b>Avertisseur de ceinture de sécurité</b>	• Toute la voiture
<b>Fixations ISOFIX pour siège enfant</b>	•
<b>Système d'avertissement de franchissement de ligne (LDWS)</b>	•
<b>Système de freinage d'urgence autonome (AEB)</b>	•
<b>Détection de fatigue du conducteur</b>	-
<b>Alerte de collision frontale (FCW)</b>	•
<b>Alerte de conduite à basse vitesse</b>	•
<b>Caméra embarquée intégrée</b>	•

## Climatisation/réfrigérateur

<b>Méthode de contrôle de la température de la climatisation</b>	• Climatisation automatique
<b>Climatisation indépendante arrière</b>	-
<b>Bouches d'aération des sièges arrière</b>	-
<b>Contrôle de zone de température</b>	-
<b>Purificateur d'air pour voiture</b>	-
<b>Filtre PM2.5 d'habitacle</b>	•
<b>Climatiseur à pompe à chaleur</b>	•

## Sécurité passive

<b>Airbag conducteur/passager</b>	Principal •/Vice •
<b>Airbags latéraux avant/arrière</b>	Avant •/arrière-
<b>Airbags de tête avant/arrière (airbags rideaux)</b>	• Avant/arrière •

## Frein de roue

<b>Type de freins avant</b>	Ventilation à disque
-----------------------------	----------------------

## Frein de roue (suite)

Type de freins arrière	Type de disque
Type de frein de stationnement	Voiture de stationnement électronique
Dimensions des pneus avant	205/50 R17
Dimensions des pneus arrière	205/50 R17
Dimensions de la roue de secours	Aucun

## Audio/Éclairage intérieur

Nombre de locuteurs	• 6 haut-parleurs
Lampe de lecture tactile	•

## Fonctions de conduite

Affichage des informations de trafic de navigation	•
Assistance de voie	-
Système d'assistance au maintien de la voie	•
Système de régulateur de vitesse	• Croisière adaptative à pleine vitesse
Système de navigation par satellite	•
Niveau d'assistance à la conduite	•L2
Reconnaissance des panneaux de signalisation routière	•
Marque de la carte	• Gaude
Systèmes d'aide à la conduite	•DiPilot
Assistance au stationnement	-

## Éclairage extérieur

Source de lumière de croisement	•LED
Source lumineuse de feux de route	•LED
Feux de jour à LED	•
Feux de route et de croisement adaptatifs	•

## Éclairage extérieur (suite)

<b>Phares automatiques</b>	<ul style="list-style-type: none"><li>•</li></ul>
<b>Phares réglables en hauteur</b>	<ul style="list-style-type: none"><li>•</li></ul>
<b>Délai d'extinction des phares</b>	<ul style="list-style-type: none"><li>•</li></ul>

## Rétroviseurs extérieurs

<b>Fonction rétroviseur extérieur</b>	<ul style="list-style-type: none"><li>• Réglage électrique; • pliage électrique; • chauffage du rétroviseur; • pliage automatique de la voiture de verrouillage</li></ul>
---------------------------------------	---

## Apparence/antivol

<b>Matériau de la jante</b>	<ul style="list-style-type: none"><li>• Alliage d'aluminium</li></ul>
<b>Coffre électrique</b>	-
<b>Système de verrouillage centralisé dans la voiture</b>	<ul style="list-style-type: none"><li>•</li></ul>
<b>Type de clé</b>	<ul style="list-style-type: none"><li>• Clé de télécommande; • clé Bluetooth; • clé NFC/RFID</li></ul>
<b>Système de démarrage sans clé</b>	<ul style="list-style-type: none"><li>•</li></ul>
<b>Fonction d'entrée sans clé</b>	<ul style="list-style-type: none"><li>• Position de conducteur</li></ul>
<b>Fonction de démarrage à distance</b>	<ul style="list-style-type: none"><li>•</li></ul>
<b>Préchauffage de la batterie</b>	<ul style="list-style-type: none"><li>•</li></ul>
<b>Décharge vers l'extérieur</b>	<ul style="list-style-type: none"><li>•</li></ul>

## Puits de lumière/Verre

<b>Type de toit ouvrant</b>	<ul style="list-style-type: none"><li>• Ne pas ouvrir le toit ouvrant panoramique</li></ul>
<b>Vitres électriques avant/arrière</b>	<ul style="list-style-type: none"><li>• Avant/arrière •</li></ul>
<b>Fonction de levage de vitre à une touche</b>	<ul style="list-style-type: none"><li>• Toute la voiture</li></ul>
<b>Fonction anti-pincement de fenêtre</b>	<ul style="list-style-type: none"><li>•</li></ul>
<b>Miroir de maquillage pour voiture</b>	<ul style="list-style-type: none"><li>• Lumière de conduite principale; • Lumière de copilote</li></ul>
<b>Essuie-glace arrière</b>	<ul style="list-style-type: none"><li>•</li></ul>

## Couleur intérieure et extérieure

## Couleur intérieure et extérieure (suite)

<b>Couleur extérieure</b>	Beibei Grey/Surf Blue: # 3F434E/ #006079; Beibei Grey/Poup Poudre: # 3B424C/# D4B3AF; Delanhei/ Atlantis Grey: #000000/# 55728C
<b>Couleur intérieure</b>	Poudre de pouf: # A7899A, Chevalier, Bleu: #3C7FB3, Nuit noire, Noir: #000000

## Volant/rétroviseur intérieur

<b>Matériau du volant</b>	• Cortex
<b>Réglage de la position du volant</b>	• Réglage manuel de haut en bas
<b>Volant multifonction</b>	•
<b>Volant chauffant</b>	-
<b>Mémoire du volant</b>	-
<b>Écran d'affichage de l'ordinateur de bord</b>	• Couleur
<b>Tableau de bord LCD complet</b>	•
<b>Taille de l'instrument LCD</b>	• 5 pouces
<b>Fonction rétroviseur intérieur</b>	• Anti-éblouissement manuel
<b>Changement de vitesse</b>	• Changement de vitesse par bouton
<b>Matériau de l'écran du tableau de bord</b>	•LCD

## Configuration intelligente

<b>Services de voiture connectée</b>	•
<b>Mises à jour OTA</b>	•
<b>Réseau 4G/5G</b>	•4G
<b>Fonction à distance de l'application mobile</b>	• Contrôle de la porte; • démarrage du véhicule; • gestion de la charge; • requête/diagnostic de l'état du véhicule; • positionnement du véhicule/recherche de voiture
<b>points d'accès Wi-Fi</b>	•

## Contrôle de la conduite

<b>Commutateur de mode de conduite</b>	• Sport; • Économie; • Standard/Confort; • Neige
<b>Stationnement automatique</b>	•

## Contrôle de la conduite (suite)

<b>Aide au démarrage en côte</b>	•
<b>Système de récupération d'énergie</b>	•

## Matériel de conduite

<b>Radar de stationnement avant/arrière</b>	• Avant/arrière •
<b>Système de caméras d'aide à la conduite</b>	• Image panoramique à 360 degrés

## Recharge en voiture

<b>Port multimédia/de chargement</b>	•USB;•SD
<b>Nombre de ports USB/Type-C</b>	• 2 avant/1 arrière
<b>Fonction de chargement sans fil pour téléphone portable</b>	• Première rangée
<b>Puissance de charge maximale USB/Type-C</b>	•10W

---

"●" = Équipement de série

"\_" = Non disponible

"○" = Équipement en option.

Remarque : Il s'agit de véhicules du marché chinois. La couverture de garantie n'est pas disponible en dehors de la Chine.