

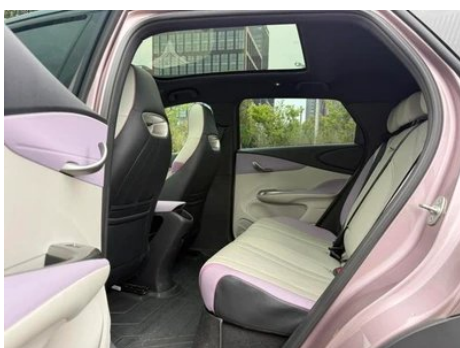
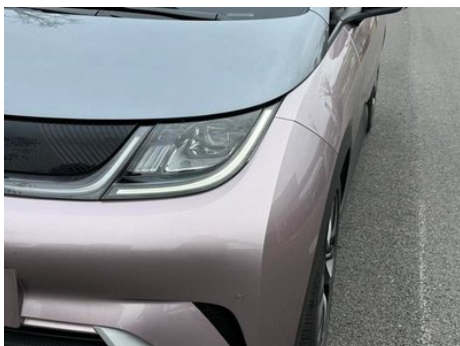
Отчет о Деталях Автомобиля

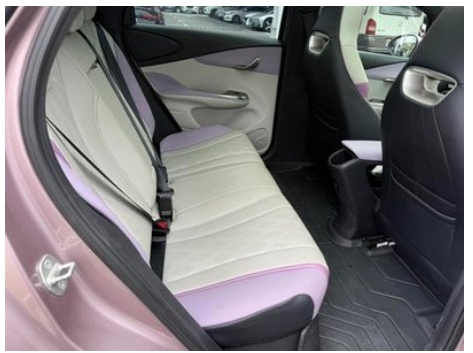
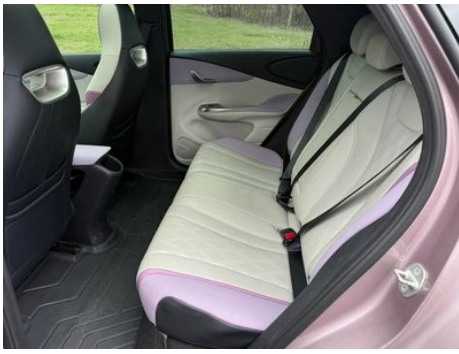
Dolphin 2023 Рыцарская версия

Основная Информация

Марка	BYD
Пробег	34,000 km
Цвет	Другое
Первая регистрация	2024-01-01
Количество передач	0

Изображения Автомобиля







Состояние Автомобиля

1. Правая передняя дверь, Кузовной ремонт. 2. Правое переднее крыло, Кузовной ремонт.

Информация о Конфигурации

Информация о модели

Наименование модели	Dolphin 2023 401km Рыцарская версия
Дата выпуска	2022.12

Основные параметры

Класс автомобиля	Маленькая тележка
Тип энергии	Электромобиль на батареях (BEV)
Максимальная мощность (кВт)	130
Максимальный крутящий момент (Н·м)	290
Тип кузова	Хэтчбек
Габариты (Д×Ш×В) (мм)	4150*1770*1570
Разгон 0-100 км/ч (с)	-
Максимальная скорость (км/ч)	160
Снаряженная масса (кг)	1510
Полная масса (кг)	1885
Время быстрой зарядки (ч)	0.5
Электродвигатель (л.с.)	177
Диапазон быстрой зарядки (%)	80
Расход электроэнергии в эквиваленте топлива (л/100км)	1.28
Запас хода на электротяге по CLTC (км)	401

Электродвигатель

Электродвигатель (продолжение)

Тип двигателя	Постоянные магниты/ синхронизация
Суммарная мощность электродвигателей (кВт)	130
Суммарный крутящий момент электродвигателей (Н·м)	290
Макс. мощность переднего электродвигателя (кВт)	130
Макс. крутящий момент переднего электродвигателя (Н·м)	290
Количество приводных двигателей	Одномоторный
Компоновка электродвигателей	Передняя
Тип батареи	Литий-железо-фосфатные батареи
Емкость батареи (кВт·ч)	44.928
Суммарная мощность электродвигателей (л.с.)	177
Производитель ячеек батареи	Фуди
Система охлаждения батареи	Прямой холод
Плотность энергии аккумулятора (Вт·ч/кг)	140.56
Потребление электроэнергии на 100 км (кВтч/100км)	11.3
Функция быстрой зарядки	Поддержка
Предыдущая марка двигателя	Биэйдиди
Модель переднего двигателя	TZ200XSW
Мощность быстрой зарядки (кВт)	60
Уникальная технология аккумулятора	Лезвие батареи

Экран/Система

Экран/Система (продолжение)

Центральный экран управления цветной	<ul style="list-style-type: none">• Сенсорный ЖК-экран
Размер экрана информационно-развлекательной системы	<ul style="list-style-type: none">• 12,8 дюйма
Bluetooth/Автомобильный телефон	<ul style="list-style-type: none">•
Система управления с распознаванием голоса	<ul style="list-style-type: none">• Мультимедийная система;• навигация;• телефон;• кондиционер
Распознавание голосового пробуждения по региону	<ul style="list-style-type: none">• Одиночная зона
Интеллектуальная система автомобиля	<ul style="list-style-type: none">• DiLink
Магазин приложений	<ul style="list-style-type: none">•
Тип экрана центрального управления	<ul style="list-style-type: none">• LCD
Слово для пробуждения голосового помощника	<ul style="list-style-type: none">• Привет, Ди
Голосовое пробуждение без слов	<ul style="list-style-type: none">•
Вращающийся большой экран	<ul style="list-style-type: none">•

Тело

Длина (мм)	4150
Ширина (мм)	1770
Высота (мм)	1570
Колесная база (мм)	2700
Передняя колея (мм)	1530
Задняя колея (мм)	1530
Тип открывания дверей	Открытая дверь
Количество дверей	5
Количество мест	5
Объем багажника (л)	345-1310
Коэффициент аэродинамического сопротивления (Cd)	-
Угол въезда (°)	17

Тело (продолжение)

Угол съезда (°)	21
Минимальный радиус поворота (м)	5.25

Коробка передач

Аббревиатура	Электрические Коробка переменных передач на одной скорости
Количество передач	1
Тип трансмиссии	Коробка передач с фиксированным передаточным отношением

Рулевое управление шасси

Тип привода	Переднемоторный, переднеприводный (FF)
Тип передней подвески	Независимая подвеска McPherson
Тип задней подвески	Балка кручения, независимая подвеска
Тип усилителя руля	Электрический усилитель
Строение тела	Несущая

Конфигурация сидений

Материал сидений	• Имитация кожи
Регулировка основного сиденья	• Регулировка вперед и назад; • регулировка спинки; • регулировка высоты (2)
Метод регулировки совместного сиденья	• Регулировка вперед и назад; • регулировка спинки
Электрорегулировка сиденья водителя и пассажира	Мастер •/Заместитель •
Функции передних сидений	• Отопление
Кнопки регулировки заднего сиденья переднего пассажира	-
Заднее сиденье складное	• Пропорциональное опускание
Передний/задний центральный подлокотник	До •/после •
Задний подстаканник	•
Сиденья спортивного типа	•

Активная безопасность

Антиблокировочная система (ABS)	•
Электронное распределение тормозных усилий (EBD/CBC)	•
Система экстренного торможения (EBA/BAS/BA)	•
Система контроля тяги (ASR/TCS/TRC)	•
Система курсовой устойчивости (ESC/ESP/DSC)	•
Система контроля давления в шинах (TPMS)	• Отображение давления в шинах
Система напоминания о ремне безопасности	• Вся машина
Крепления ISOFIX для детских кресел	•
Система предупреждения о съезде с полосы (LDWS)	•
Система автономного экстренного торможения (АЕВ)	•
Система обнаружения усталости водителя	-
Система предупреждения о лобовом столкновении (FCW)	•
Предупреждение о низкой скорости	•
Встроенный видеорегистратор	•

Кондиционер/холодильник

Метод регулирования температуры в системе кондиционирования воздуха	• Автоматический кондиционер
Независимая система климат-контроля для задних пассажиров	-

Кондиционер/холодильник (продолжение)

Вентиляционные отверстия на задних сиденьях	-
Контроль температурной зоны	-
Автомобильный очиститель воздуха	-
Салонный фильтр PM2.5	•
Кондиционер с тепловым насосом	•

Пассивная безопасность

Подушка безопасности водителя/пассажира	Мастер •/Заместитель •
Передние/задние боковые подушки безопасности	До •/после-
Подушки безопасности для защиты головы спереди/сзади (шторки безопасности)	До •/после •

Колесный тормоз

Тип передних тормозов	Вентиляционный диск
Тип задних тормозов	Дисковый
Тип стояночного тормоза	Электронный стоячий автомобиль
Размер передних шин	205/50 R17
Размер задних шин	205/50 R17
Размер запасного колеса	Нет.

Аудио/Внутреннее освещение

Количество говорящих	• 6 рогов
Сенсорный свет для чтения	•

Функции вождения

Навигационный дисплей дорожной информации	•
Помощь в удержании полосы движения	-
Система помощи при движении по полосе	•
Система круиз-контроля	• Адаптивный круиз на полной скорости

Функции вождения (продолжение)

Спутниковая навигационная система	<ul style="list-style-type: none">•
Уровень помощи при вождении	<ul style="list-style-type: none">• L2
Распознавание дорожных знаков	<ul style="list-style-type: none">•
Карта Бренда	<ul style="list-style-type: none">• Гао Де
Системы помощи водителю	<ul style="list-style-type: none">• DiPilot
Помощь при парковке	-

Внешнее освещение

Источник света ближнего света	<ul style="list-style-type: none">• LED
Источник света дальнего света	<ul style="list-style-type: none">• LED
Светодиодные дневные ходовые огни	<ul style="list-style-type: none">•
Адаптивный дальний и ближний свет	<ul style="list-style-type: none">•
Автоматические фары	<ul style="list-style-type: none">•
Регулируемые по высоте фары	<ul style="list-style-type: none">•
Задержка выключения фар	<ul style="list-style-type: none">•

Внешние зеркала

Функция внешнего зеркала	<ul style="list-style-type: none">• Электрическая регулировка;• электрический складной;• обогрев зеркал заднего вида;• автоматический складной замок автомобиля
--------------------------	--

Внешний вид/противоугонное

Материал обода	<ul style="list-style-type: none">• Алюминиевый сплав
Электрический багажник	-
Центральный замок в автомобиле	<ul style="list-style-type: none">•
Тип ключа	<ul style="list-style-type: none">• Ключ дистанционного управления;• ключ Bluetooth;• ключ NFC/RFID
Система бесключевого запуска	<ul style="list-style-type: none">•
Функция бесключевого доступа	<ul style="list-style-type: none">• Водительское положение

Внешний вид/противоугонное (продолжение)

Функция удаленного запуска	•
Предварительный прогрев аккумулятора	•
Выброс наружу	•

Мансардное окно/стекло

Тип люка	• Не открывайте панорамный люк
Передние/задние электрические стеклоподъемники	До •/после •
Функция подъема окна одним нажатием	• Вся машина
Функция защиты от заземления окон	•
Автомобильное зеркало для макияжа	• Освещение главного водителя; • освещение второго пилота
Задний дворник	•

Цвет интерьера и экстерьера

Цвет кузова	Bebe Grey/Surf Blue: # 3F434E/ #006079; Bebe Grey/Pan: # 3B424C/# D4B3AF; Delan Black/ Atlantis Grey: #000000/# 55728C
Цвет салона	Порошок: # A7899A, Рыцарь, Синий: #3C7FB3, Темная ночь, Черный: #000000

Рулевое колесо/внутреннее зеркало

Материал рулевого колеса	• Кора
Регулировка положения рулевого колеса	• Ручная регулировка вверх и вниз
Многофункциональное рулевое колесо	•
Подогрев рулевого колеса	-
Память рулевого колеса	-
Экран дисплея маршрутного компьютера	• Цвет
Полностью ЖК-панель приборов	•
Размер ЖК-дисплея	• 5 дюймов

Рулевое колесо/внутреннее зеркало (продолжение)

Функция внутреннего зеркала заднего вида	<ul style="list-style-type: none">• Ручная антибликовая
Переключение передач	<ul style="list-style-type: none">• Переключение клавиш
Материал экрана приборной панели	<ul style="list-style-type: none">• LCD

Интеллектуальная конфигурация

Сервисы подключенного автомобиля	<ul style="list-style-type: none">•
Обновления по воздуху (ОТА)	<ul style="list-style-type: none">•
Сеть 4G/5G	<ul style="list-style-type: none">• 4G
Функция удаленного управления через мобильное приложение	<ul style="list-style-type: none">• Управление дверью; • запуск автомобиля; • управление зарядкой; • запрос/диагностика состояния автомобиля; • позиционирование/поиск автомобиля
Точки доступа Wi-Fi	<ul style="list-style-type: none">•

Контроль вождения

Переключатель режима движения	<ul style="list-style-type: none">• Спорт; • экономичный; • стандарт/комфорт; • снег
Автоматическая парковка	<ul style="list-style-type: none">•
Помощь при трогании на подъеме	<ul style="list-style-type: none">•
Система рекуперации энергии	<ul style="list-style-type: none">•

Приводное оборудование

Передний/задний парковочный радар	До •/после •
Система видеопомощи при вождении	<ul style="list-style-type: none">• 360-градусное панорамное изображение

Зарядка в автомобиле

Мультимедийный/зарядный порт	<ul style="list-style-type: none">• USB; • SD
Количество портов USB/Type-C	<ul style="list-style-type: none">• 2 в первом ряду/1 в заднем ряду
Функция беспроводной зарядки мобильного телефона	<ul style="list-style-type: none">• Передний ряд

Зарядка в автомобиле (продолжение)

Максимальная мощность зарядки USB/Type-C	•10W
---	------

"●" = Стандартное оборудование

"-" = Недоступно

"○" = Опциональное оборудование.

Примечание: Это автомобили для китайского рынка.
Гарантийное покрытие недоступно за пределами Китая.