

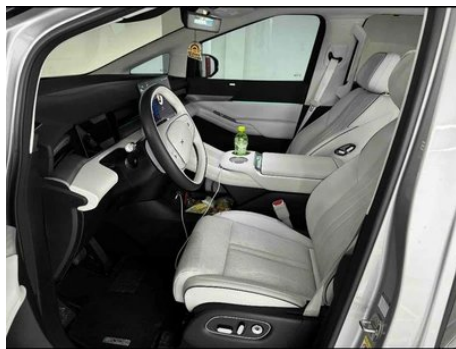
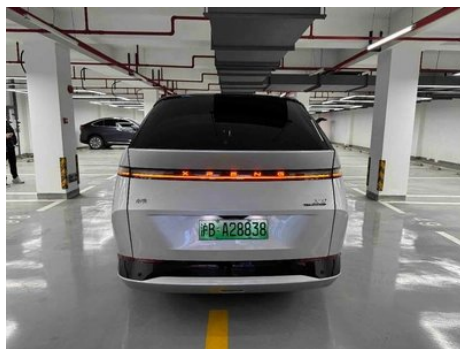
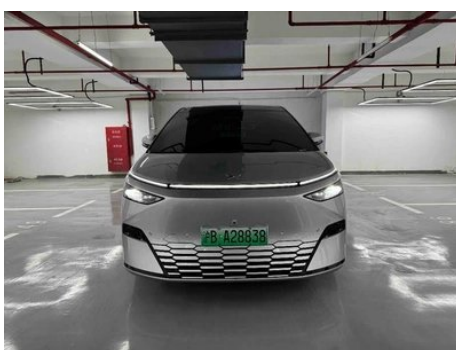
Informe de Detalles del Vehículo

Xpeng X9 2024 610 Larga duración de la batería Pro

Información Básica

Marca	Xiaopeng
Kilometraje	56,000 km
Color	Gris plateado
Primera matriculación	2024-04-01
Número de transferencias	1

Imágenes del Vehículo





Condición del Vehículo

1. Piezas metálicas originales, pintura de fábrica.

Información de Configuración

Información del modelo

Nombre del modelo	Xpeng X9 2024 610 Larga duración de la batería Pro
Fecha de lanzamiento	2024.01

Parámetros básicos

Categoría del vehículo	MPV de tamaño mediano y grande
Tipo de energía	Vehículo eléctrico de batería (BEV)
Potencia máxima (kW)	235
Par máximo (N·m)	450
Tipo de carrocería	MPV
Dimensiones (LxAxA) (mm)	5293*1988*1785
Aceleración 0-100 km/h (s)	7.7
Velocidad máxima (km/h)	200
Peso en vacío (kg)	2560
Peso máximo autorizado (kg)	3125
Tiempo de carga rápida (h)	0.33
Motor eléctrico (CV)	320

Parámetros básicos (continuación)

Rango de carga rápida (%)	10-80
Consumo eléctrico en equivalente de combustible (L/100km)	1.83
Autonomía eléctrica CLTC (km)	610

Motor eléctrico

Tipo de motor	Imán permanente/sincronización
Potencia total de motores eléctricos (kW)	235
Par total de motores eléctricos (N·m)	450
Potencia máx. del motor eléctrico delantero (kW)	235
Par máx. del motor eléctrico delantero (N·m)	450
Número de motores de accionamiento	Motor único
Configuración de motores	Frente
Tipo de batería	Batería de fosfato de hierro y litio
Capacidad de la batería (kWh)	84.5
Potencia total de motores eléctricos (CV)	320
Fabricante de celdas de batería	Poder de Yiwei
Sistema de refrigeración de batería	Refrigerado por líquido
Consumo de energía por cada 100 km (kWh/100km)	16.2
Función de carga rápida	Apoyo
Ubicación del puerto de carga lenta	La parte trasera derecha del coche
Carga rápida de alto voltaje	Apoyo
Ubicación del puerto de carga rápida	La parte trasera derecha del coche
Potencia de descarga de CA externa (kW)	3.3

Motor eléctrico (continuación)

Marca de motor anterior	Guangzhou Zhipeng
Modelo de motor delantero	TZ230XY01H93X
Plataforma de alto voltaje (V)	800

Pantalla/Sistema

Pantalla a color de control central	<ul style="list-style-type: none">• Pantalla LCD táctil
Tamaño de la pantalla de infoentretenimiento	<ul style="list-style-type: none">• 17.3 pulgadas
Bluetooth/Teléfono integrado	<ul style="list-style-type: none">•
Integración/Duplicación de smartphone	<ul style="list-style-type: none">•
Sistema de control de reconocimiento de voz	<ul style="list-style-type: none">• Sistema multimedia; • Navegación; • Teléfono; • Aire acondicionado; • Ventana del automóvil; • Calefacción del asiento; • Ventilación del asiento; • Masaje del asiento
Reconocimiento de voz de activación por región	<ul style="list-style-type: none">• Seis áreas
Sistema inteligente a bordo del vehículo	<ul style="list-style-type: none">• XOS Dimensity
Pantalla LCD trasera	<ul style="list-style-type: none">•
Reconocimiento facial	<ul style="list-style-type: none">•
Tienda de aplicaciones	<ul style="list-style-type: none">•
Tipo de pantalla de control central	<ul style="list-style-type: none">• LCD
Resolución de la pantalla de control central	<ul style="list-style-type: none">• 3K
Palabra de activación del asistente de voz	<ul style="list-style-type: none">• Hola, pequeña P
Activación por voz sin palabras	<ul style="list-style-type: none">•
Reconocimiento de voz continuo	<ul style="list-style-type: none">•
Ver y decir	<ul style="list-style-type: none">•
Chip inteligente para coche	<ul style="list-style-type: none">• Qualcomm Snapdragon 8295P
Control multimedia trasero	<ul style="list-style-type: none">•

Pantalla/Sistema (continuación)

Tamaño de la pantalla LCD trasera	• 21.4 pulgadas
Pantalla LCD de control central con visualización dividida	•
Tipo de pantalla LCD trasera	•LCD
Resolución de la pantalla LCD trasera	•3K

Cuerpo

Longitud (mm)	5293
Anchura (mm)	1988
Altura (mm)	1785
Distancia entre ejes (mm)	3160
Vía delantera (mm)	1679
Vía trasera (mm)	1683
Tipo de apertura de puertas	Puerta corredera lateral con puerta batiente
Número de puertas	5
Número de plazas	7
Volumen del tronco (L)	755-2554
Coefficiente aerodinámico (Cx)	0.227
Ángulo de ataque (°)	14
Ángulo de salida (°)	15
Radio de giro mínimo (m)	5.4

Caja de cambios

Abreviatura	Caja de cambios de una sola velocidad para vehículos eléctricos
Número de marchas	1
Tipo de transmisión	Transmisión de relación fija

Dirección del chasis

Tipo de tracción	Motor delantero, tracción delantera (FF)
Tipo de suspensión delantera	Suspensión independiente de doble horquilla
Tipo de suspensión trasera	Suspensión independiente multibrazo

Dirección del chasis (continuación)

Tipo de dirección asistida	Asistencia eléctrica
Estructura corporal	Tipo de carga

Configuración del asiento

Material de los asientos	<ul style="list-style-type: none">• Cuero genuino
Ajuste del asiento principal	<ul style="list-style-type: none">• Ajuste delantero y trasero;• Ajuste del respaldo;• Ajuste de altura (4 a);• Soporte lumbar (4 a)
Método de ajuste del coasiento	<ul style="list-style-type: none">• Ajuste delantero y trasero;• Ajuste del respaldo
Ajuste eléctrico del asiento del conductor y del pasajero.	Principal •/Vice •
Funciones del asiento delantero	<ul style="list-style-type: none">• Calefacción;• Ventilación;• Masaje (solo posición de conducción);• Altavoz de reposacabezas (solo posición de conducción)
Función de memoria del asiento eléctrico	<ul style="list-style-type: none">•Asiento del conductor;•Asiento del copiloto;•Plaza trasera
Botones ajustables en la parte trasera del asiento del pasajero delantero	<ul style="list-style-type: none">•
Ajuste del asiento de la segunda fila	<ul style="list-style-type: none">• Ajuste hacia adelante y hacia atrás;• Ajuste del respaldo;• Ajuste de la cintura;• Ajuste del resorte de las piernas
Asiento trasero plegable	<ul style="list-style-type: none">• Proporción hacia abajo
Apoyabrazos central delantero/trasero	Antes •/después •
Portavasos trasero	<ul style="list-style-type: none">•
Funciones del asiento de la segunda fila	<ul style="list-style-type: none">• Calefacción;• Ventilación;• Masaje
Disposición de los asientos	•2-2-3
Asientos independientes de la segunda fila	<ul style="list-style-type: none">•
Asientos traseros plegables eléctricamente	<ul style="list-style-type: none">•
Asientos de la segunda fila ajustables eléctricamente	<ul style="list-style-type: none">•
Silla de gravedad cero	○ Segunda fila

Configuración del asiento (continuación)

Ajuste del asiento de la tercera fila	<ul style="list-style-type: none">• Ajuste del respaldo
La tercera fila de asientos es ajustable eléctricamente.	<ul style="list-style-type: none">•
Mesa pequeña trasera	<ul style="list-style-type: none">•

Seguridad activa

Sistema antibloqueo de frenos (ABS)	<ul style="list-style-type: none">•
Distribución electrónica de frenado (EBD/CBC)	<ul style="list-style-type: none">•
Sistema de asistencia a la frenada (EBA/BAS/BA)	<ul style="list-style-type: none">•
Sistema de control de tracción (ASR/TCS/TRC)	<ul style="list-style-type: none">•
Control electrónico de estabilidad (ESC/ESP/DSC)	<ul style="list-style-type: none">•
Sistema de monitorización de presión de neumáticos (TPMS)	<ul style="list-style-type: none">• Pantalla de presión de neumáticos
Recordatorio de cinturón de seguridad	<ul style="list-style-type: none">• Coche completo
Anclajes ISOFIX para sillas infantiles	<ul style="list-style-type: none">•
Sistema de aviso de cambio involuntario de carril (LDWS)	<ul style="list-style-type: none">•
Frenado autónomo de emergencia (AEB)	<ul style="list-style-type: none">•
Detector de fatiga del conductor	<ul style="list-style-type: none">•
Alerta de colisión frontal (FCW)	<ul style="list-style-type: none">•
Alerta de colisión trasera	<ul style="list-style-type: none">•
Alerta de conducción a baja velocidad	<ul style="list-style-type: none">•
Sistema de llamada de emergencia (eCall)	<ul style="list-style-type: none">•
Cámara de conducción integrada	<ul style="list-style-type: none">•
Aviso de apertura de puerta (DOW)	<ul style="list-style-type: none">•

Seguridad activa (continuación)

Modo centinela	•
-----------------------	---

Aire acondicionado/refrigerador

Método de control de temperatura del aire acondicionado	• Aire acondicionado automático
Climatización independiente trasera	•
Ventilaciones de aire del asiento trasero	•
Control de zona de temperatura	•
Purificador de aire para coche	•
Filtro PM2.5 para el habitáculo	•
Nevera integrada	•
generador de iones negativos	•
Dispositivo de fragancia para coche	○
Aire acondicionado con bomba de calor	•
Monitoreo de la calidad del aire	•

Seguridad pasiva

Bolsa de aire del conductor y del pasajero	Principal •/Vice •
Airbags laterales delanteros y traseros	Antes •/después-
Airbags de cabeza delanteros y traseros (airbags de cortina)	Antes •/después •

Freno de rueda

Tipo de frenos delanteros	Tipo de disco de ventilación
Tipo de frenos traseros	Tipo de disco de ventilación
Tipo de freno de estacionamiento	Estacionado electrónico
Tamaño de neumáticos delanteros	235/55 R19
Tamaño de neumáticos traseros	235/55 R19

Freno de rueda (continuación)

Tamaño de la rueda de repuesto	-
---------------------------------------	---

Audio/Iluminación interior

Número de hablantes	• 23 altavoces
Iluminación ambiental interior	• Multicolor
Luz de lectura táctil	•

Funciones de conducción

Pantalla de información de tráfico de navegación	•
Asistente de carril	•
Sistema de asistencia para mantenerse en el carril	•
Sistema de control de crucero	• Crucero adaptativo a toda velocidad
Sistema de navegación por satélite	•
Nivel de asistencia a la conducción	•L2
Alerta de tráfico cruzado trasero	•
Centrado de carril	•
Reconocimiento de señales de tráfico vial	•
Marca del mapa	• Gaode
Aparcamiento remoto	•
Seguimiento inverso	•
Sistemas de asistencia al conductor	•XPILOT
Invocación remota	•
Detección sin intervención	•
Estacionamiento de memoria	•
Reconocimiento de semáforos	•
Recordatorio de inicio	•
Asistencia de estacionamiento	•

Funciones de conducción (continuación)

Posicionamiento de alta precisión	<ul style="list-style-type: none">•
Asistencia de cambio de carril	<ul style="list-style-type: none">•
Asistencia automática de entrada/salida de rampa	<ul style="list-style-type: none">•
Secciones de autopista	<ul style="list-style-type: none">• Sección de alta velocidad

Iluminación exterior

Fuente de luz de cruce	<ul style="list-style-type: none">• LED
Fuente de luz de carretera	<ul style="list-style-type: none">• LED
Luces diurnas LED	<ul style="list-style-type: none">•
Luces altas y bajas adaptativas	<ul style="list-style-type: none">•
Faros automáticos	<ul style="list-style-type: none">•
Faros delanteros regulables en altura	<ul style="list-style-type: none">•
Retardo de apagado de los faros	<ul style="list-style-type: none">•
Lámpara de señal de giro	<ul style="list-style-type: none">•

Espejos exteriores

Función del espejo exterior	<ul style="list-style-type: none">• Ajuste eléctrico; • Plegable eléctrico; • Memoria del espejo retrovisor; • Calefacción del espejo retrovisor; • Flip automático al dar marcha atrás; • Plegable automático del coche bloqueado
------------------------------------	--

Apariencia/antirrobo

Material de la llanta	<ul style="list-style-type: none">• Aleación de aluminio
Baúl eléctrico	<ul style="list-style-type: none">•
Sistema de cierre centralizado en el coche	<ul style="list-style-type: none">•
Tipo de clave	<ul style="list-style-type: none">• Llave de control remoto; • Llave Bluetooth; • Llave digital UWB
Sistema de arranque sin llave	<ul style="list-style-type: none">•
Función de entrada sin llave	<ul style="list-style-type: none">• Coche completo
Memoria de posición del maletero eléctrico	<ul style="list-style-type: none">•

Apariencia/antirrobo (continuación)

Función de arranque remoto	<ul style="list-style-type: none">•
Pre calentamiento de la batería	<ul style="list-style-type: none">•
Rejilla cerrada activa	<ul style="list-style-type: none">•
Manija de puerta eléctrica oculta	<ul style="list-style-type: none">•
Descarga al exterior	<ul style="list-style-type: none">•
Tipo de puerta corredera	• Doble lado eléctrico

Tragaluz/Vidrio

Tipo de techo solar	<ul style="list-style-type: none">• No abra el techo corredizo panorámico
Elevallas eléctricos delanteros y traseros	Antes •/después •
Función de elevación de ventana con un solo toque	<ul style="list-style-type: none">• Coche completo
Función anti-pinzamiento de ventana	<ul style="list-style-type: none">•
Espejo de maquillaje para coche	<ul style="list-style-type: none">• Iluminación del conductor principal;• Iluminación del copiloto
Limpiaparabrisas trasero	-
Función de limpiaparabrisas con sensor de lluvia	<ul style="list-style-type: none">• Tipo de inducción de lluvia
Parasoles para ventanas laterales traseras	<ul style="list-style-type: none">• Manual
Cristal de privacidad lateral trasero	<ul style="list-style-type: none">•
Ventana lateral de vidrio insonorizado multicapa	<ul style="list-style-type: none">• Primera fila;• Primera fila

Color interior y exterior

Color exterior	Noche oscura, Negro: #000000, Luna nueva plata: # B8BBBE; nebulosa blanca: # FFFFFFF; oro estrella: # BDAA9C
Color interior	Gris de gas: # C7C5C8, Negro, Café de la sombra de la luna: #000000/ # DAC9C1, Noche estrellada negra: #000000

Volante/espejo interior

Material del volante	<ul style="list-style-type: none">• Cuero genuino
-----------------------------	---

Volante/espejo interior (continuación)

Ajuste de la posición del volante	<ul style="list-style-type: none">• Ajuste manual hacia arriba y hacia abajo
Volante multifunción	<ul style="list-style-type: none">•
Volante calefactado	<ul style="list-style-type: none">•
Memoria del volante	-
Pantalla de visualización de la computadora de viaje	<ul style="list-style-type: none">• Color
Panel de instrumentos LCD completo	<ul style="list-style-type: none">•
Tamaño del instrumento LCD	<ul style="list-style-type: none">• 10.25 pulgadas
Función del espejo retrovisor interior	<ul style="list-style-type: none">• Antideslumbrante automático; • Transmisión de medios
Cambio de marchas	<ul style="list-style-type: none">• Cambio de marcha electrónico

Configuración inteligente

Servicios de coche conectado	<ul style="list-style-type: none">•
Actualizaciones OTA	<ul style="list-style-type: none">•
Red 4G/5G	<ul style="list-style-type: none">•4G
Función remota de la aplicación móvil	<ul style="list-style-type: none">• Control de las puertas; • Arranque del vehículo; • Gestión de la carga; • Control del aire acondicionado; • Consulta/diagnóstico del estado del vehículo; • Localización/búsqueda del vehículo; • Servicios para el propietario (búsqueda de puntos de carga, gasolineras, aparcamientos, etc.); • Reserva de mantenimiento/ reparación
puntos de acceso wifi	<ul style="list-style-type: none">•

Control de conducción

Interruptor de modo de conducción	<ul style="list-style-type: none">•Deporte; •Estándar/Confortable
Estacionamiento automático	<ul style="list-style-type: none">•
Descenso por pendiente pronunciada	<ul style="list-style-type: none">•
Sistema de recuperación de energía	<ul style="list-style-type: none">•
Función de suspensión variable	<ul style="list-style-type: none">• Ajuste suave y duro de la suspensión; • Ajuste de altura de la suspensión

Control de conducción (continuación)

Suspensión neumática	•
Dirección activa integral	•
Modo de pedal único	•
Suspensión inteligente Magic Carpet	•

Hardware de conducción

Radar de estacionamiento delantero/trasero	Antes •/después •
Sistema de cámaras de asistencia a la conducción	• Imagen panorámica de 360 grados; • Imagen de punto ciego en el costado del automóvil
Cámara de percepción frontal	• Binocular
Número de cámaras	• 11
Número de radares ultrasónicos	• 12
Chasis transparente/ imagen de 540 grados	•
Cantidad de radar de ondas milimétricas	• 3
Chip de conducción asistida	• Nvidia Oriin-X
Potencia total de computación del chip	•254 TOPS
Número de cámaras en el coche	• 1

Carga en el coche

Puerto multimedia/de carga	•USB;•Type-C
Número de puertos USB/ Tipo-C	• 2 en la primera fila/4 en la última fila
Función de carga inalámbrica del teléfono móvil	•Asiento delantero; ○Asiento trasero
Toma de corriente de 12 V del maletero	•
Potencia máxima de carga USB/Tipo C	•60W
Potencia de carga inalámbrica del teléfono móvil	•50W

Paquete opcional

Paquete opcional	Juego de actualización de rueda/neumático (USD 882; incluye: ruedas nebulosas de baja resistencia al viento de 20 pulgadas, neumáticos silenciosos 235/50 R20 Michelin); juego de actualización de cabina (USD 2,353; incluye: sofá espacial de gravedad cero (posición sentada de gravedad cero con una tecla, superficie de grano completo Asientos de cuero Nappa (primera fila/segunda fila), ajuste eléctrico del asiento de 18 posiciones (incluido soporte para la cintura de 4 posiciones/soporte para las piernas de 4 posiciones/reposacabezas de 4 posiciones), carga rápida inalámbrica para teléfonos móviles refrigerados por aire dobles de 50W, portavasos abatibles * 2), sistema de fragancia inteligente (3 tipos de personalización maestra) Fragancia, naranja ámbar, cedro fragante, claro blanco))
-------------------------	---

"●" = Equipamiento de serie

"-" = No disponible

"○" = Equipamiento opcional.

Nota: Estos son vehículos del mercado chino. La cobertura de garantía no está disponible fuera de China.