

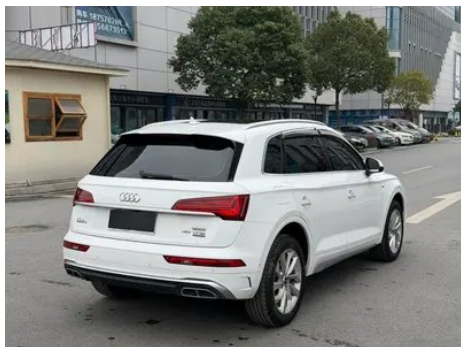
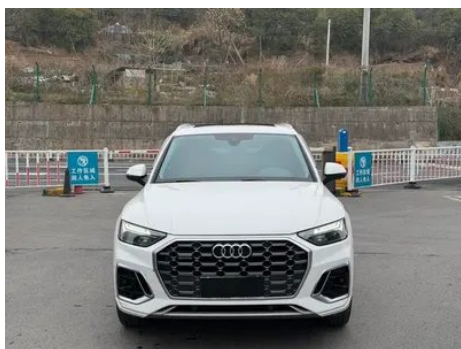
Rapport de Détail du Véhicule

Audi Q5L 2021 40 TFSI Type de luxe dynamique

Informations de Base

Marque	Audi
Kilométrage	104,000 km
Couleur	Blanc
Première immatriculation	2021-06-01
Nombre de transferts	0

Images du Véhicule





État du Véhicule

1. Éléments de carrosserie métalliques d'origine avec peinture d'usine.

Informations de Configuration

Informations sur le modèle

Nom du modèle	Q5L 2021 40 TFSI luxueux et dynamique
Date de lancement	2021.05

Paramètres de base

Catégorie du véhicule	SUV moyen
Type d'énergie	Essence
Puissance maximale (kW)	140
Couple maximal (N·m)	320

Paramètres de base (suite)

Transmission	Double embrayage à 7 blocs d'humidité
Type de carrosserie	SUV
Moteur	2.0T 190 chevaux L4
Dimensions (LxIxH) (mm)	4770*1893*1667
Accélération 0-100 km/h (s)	9
Vitesse maximale (km/h)	211
Poids à vide (kg)	1890
Poids total autorisé en charge (kg)	-
Consommation mixte NEDC (L/100 km)	7.2

moteur

Référence moteur	DTA
Cylindrée (mL)	1984
Cylindrée (L)	2.0
Type d'admission	Turbo
Configuration des cylindres	L
Nombre de cylindres	4
Soupapes par cylindre	4
Distribution	DOHC
Puissance maximale (ch)	190
Régime de puissance maxi (tr/min)	-
Régime de couple maxi (tr/min)	-
Puissance nette maximale (kW)	140
Indice d'octane	Numéro 95
Système d'alimentation	Jet hybride
Matériau de culasse	Alliage d'aluminium
Matériau de bloc-moteur	Fonte
Disposition du moteur	Vertical

Écran/Système

Écran/Systeme (suite)

Écran couleur de contrôle central	• Écran LCD tactile
Taille de l'écran d'infodivertissement	• 10,1 pouces
Bluetooth/Téléphone embarqué	•
Intégration/Mise en miroir de smartphone	• Prise en charge de CarPlay
Système de contrôle de reconnaissance vocale	• Système multimédia; • Navigation; • Téléphone

Corps

Longueur (mm)	4770
Largeur (mm)	1893
Hauteur (mm)	1667
Empattement (mm)	2907
Voie avant (mm)	1616
Voie arrière (mm)	1610
Garde au sol en charge (mm)	166
Type d'ouverture des portes	Porte battante
Nombre de portes	5
Nombre de places	5
Capacité du réservoir (L)	73
Volume du coffre (L)	550
Coefficient de traînée (Cx)	-
Angle d'attaque (°)	21
Angle de fuite (°)	23
Rayon de braquage minimum (m)	5.9

Boîte de vitesse

Abréviation	Double embrayage à 7 blocs d'humidité
Nombre de rapports	7
Type de transmission	Transmission à double embrayage humide (DCT)

Direction du châssis

Direction du châssis (suite)

Type de transmission	Moteur avant, transmission intégrale (F-AWD)
Quatre roues motrices	Quatre roues motrices en temps opportun
Structure différentielle centrale	Embrayage multi-feuilles
Type de suspension avant	Suspension indépendante à cinq bras
Type de suspension arrière	Suspension indépendante à cinq bras
Type de direction assistée	Aide électrique
Structure du corps	Chargé

Configuration des sièges

Matériau des sièges	• Imitation de peau
Réglage du siège principal	• Ajustement avant et arrière; • Ajustement du dossier; • Ajustement haut et bas (4 direction); • Ajustement du support des jambes; • Soutien de la taille (4 direction)
Méthode de réglage du siège arrière	• Ajustement avant et arrière; • Ajustement du dossier; • Ajustement haut et bas (4 direction); • Ajustement du support des jambes; • Soutien de la taille (4 direction)
Réglage électrique du siège conducteur et du siège passager	Principal •/Vice •
Fonctions des sièges avant	• Chauffage; ○ Ventilation (USD 1,456)
Fonction mémoire du siège électrique	○ Position de conducteur (USD 368)
Boutons de réglage arrière du siège passager avant	-
Banquette arrière rabattable	• La proportion est abaissée
Accoudoir central avant/arrière	• Avant/arrière •
Porte-gobelet arrière	•
Fonctions des sièges de la deuxième rangée	○ Chauffage (USD 471)
Sièges de style sportif	•

Configuration des sièges (suite)

Porte-gobelet chauffant/refroidissant	<input type="radio"/> Chauffage (USD 235)
--	---

Sécurité active

Système antiblocage des roues (ABS)	<ul style="list-style-type: none">•
Répartiteur électronique de freinage (EBD/CBC)	<ul style="list-style-type: none">•
Système d'assistance au freinage (EBA/BAS/BA)	<ul style="list-style-type: none">•
Système antipatinage (ASR/TCS/TRC)	<ul style="list-style-type: none">•
Contrôle électronique de stabilité (ESC/ESP/DSC)	<ul style="list-style-type: none">•
Système de surveillance de la pression des pneus (TPMS)	<ul style="list-style-type: none">• Alarme de pression des pneus
Avertisseur de ceinture de sécurité	<ul style="list-style-type: none">• Première rangée
Fixations ISOFIX pour siège enfant	<ul style="list-style-type: none">•
Système d'avertissement de franchissement de ligne (LDWS)	<ul style="list-style-type: none">•
Système de freinage d'urgence autonome (AEB)	<ul style="list-style-type: none">•
Détection de fatigue du conducteur	-
Système d'appel d'urgence (eCall)	<ul style="list-style-type: none">•

Climatisation/réfrigérateur

Méthode de contrôle de la température de la climatisation	<ul style="list-style-type: none">• Climatisation automatique
Climatisation indépendante arrière	<ul style="list-style-type: none">•
Bouches d'aération des sièges arrière	<ul style="list-style-type: none">•
Contrôle de zone de température	<ul style="list-style-type: none">•
Purificateur d'air pour voiture	-
Filtre PM2.5 d'habitacle	-

Sécurité passive

Airbag conducteur/passager	Principal •/Vice •
Airbags latéraux avant/arrière	Airbags latéraux avant •/arrière ○ (USD 235)
Airbags de tête avant/arrière (airbags rideaux)	• Avant/arrière •

Frein de roue

Type de freins avant	Ventilation à disque
Type de freins arrière	Ventilation à disque
Type de frein de stationnement	Voiture de stationnement électronique
Dimensions des pneus avant	235/55 R19
Dimensions des pneus arrière	235/55 R19
Dimensions de la roue de secours	Aucun

Audio/Éclairage intérieur

Nom de marque du haut-parleur	○ Bang & Olufsen(7200 yuans)
Nombre de locuteurs	• 10 haut-parleurs; ○ 19 haut-parleurs
Éclairage d'ambiance intérieur	• 30 couleurs
Lampe de lecture tactile	•

Fonctions de conduite

Affichage des informations de trafic de navigation	•
Assistance de voie	○(USD 1,029)
Système d'assistance au maintien de la voie	○(USD 647)
Système de régulateur de vitesse	• Croisière à vitesse fixe; ○ Croisière adaptative (USD 2,382)
Système de navigation par satellite	•
Alerte de trafic transversal arrière	○(USD 176)
Assistance au stationnement	•

Éclairage extérieur

Éclairage extérieur (suite)

Source de lumière de croisement	•LED
Source lumineuse de feux de route	•LED
Feux de jour à LED	•
Feux de route et de croisement adaptatifs	○(USD 294)
Phares automatiques	•
Phares réglables en hauteur	•
Délai d'extinction des phares	•
Caractéristiques d'éclairage	○ Matrix (USD 1,176)
Allumer les phares	○
Mode pluie et brouillard des phares	•
Dispositif de nettoyage des phares	○

Rétroviseurs extérieurs

Fonction rétroviseur extérieur	• Réglage électrique; • pliage électrique; ○ mémoire du rétroviseur (USD 147);• chauffage du rétroviseur; • retournement automatique; • pliage automatique du verrouillage de la voiture; • anti-éblouissement automatique
---------------------------------------	--

Apparence/antivol

Matériau de la jante	• Alliage d'aluminium
Coffre électrique	•
Antidémarrage électronique du moteur	•
Système de verrouillage centralisé dans la voiture	•
Type de clé	• Clé de télécommande
Système de démarrage sans clé	•
Fonction d'entrée sans clé	• Toute la voiture
Kit d'apparence	• Style sportif
Coffre mains libres	•

Apparence/antivol (suite)

Mémoire de position du coffre électrique	<ul style="list-style-type: none">•
Galerie de toit	<ul style="list-style-type: none">•
calandre fermée active	<ul style="list-style-type: none">•
Pédales latérales	<input type="radio"/> Fixe (USD 515)

Puits de lumière/Verre

Type de toit ouvrant	<ul style="list-style-type: none">• Peut ouvrir la lucarne panoramique
Vitres électriques avant/arrière	<ul style="list-style-type: none">• Avant/arrière •
Fonction de levage de vitre à une touche	<ul style="list-style-type: none">• Toute la voiture
Fonction anti-pincement de fenêtre	<ul style="list-style-type: none">•
Miroir de maquillage pour voiture	<ul style="list-style-type: none">• Lumière de conduite principale; • Lumière de copilote
Essuie-glace arrière	<ul style="list-style-type: none">•
Fonction d'essuie-glace avec capteur de pluie	<ul style="list-style-type: none">• Induction des précipitations
Pare-soleil pour lunette arrière	<input type="radio"/> Manuel (USD 515)

Couleur intérieure et extérieure

Couleur extérieure	Tianyun Grey: #646464; Zhu White: # F7F6F1; Matador Red: # 69091E; Legend Black: #101010; Aurora Blue: #162B66; Rhythm Blue: #143250; Sohu Brown: # 50463C; Tanggula White: # E9E9E9; Star Blue: #053250
Couleur intérieure	Noir/Gris de roche: #000000/#BCBCBC; noir: #000000; noir/rouge d'Arras: #000000/#821E22; noir/ brun Okapi: #000000/#966446

Volant/rétroviseur intérieur

Matériau du volant	<ul style="list-style-type: none">• Ceau véritable
Réglage de la position du volant	<ul style="list-style-type: none">• Ajustement manuel de haut en bas
Volant multifonction	<ul style="list-style-type: none">•
Volant chauffant	<input type="radio"/> (USD 147)
Mémoire du volant	-
Écran d'affichage de l'ordinateur de bord	<ul style="list-style-type: none">• Couleur

Volant/rétroviseur intérieur (suite)

Tableau de bord LCD complet	•
Taille de l'instrument LCD	• 12.3 pouces
Fonction rétroviseur intérieur	• Antiéblouissement automatique
Affichage numérique tête haute HUD	○(USD 2,632)
Palettes de changement de vitesse au volant	•

Configuration intelligente

Services de voiture connectée	•
Mises à jour OTA	-

Contrôle de la conduite

Commutateur de mode de conduite	• Sport; • Standard/Confort; • Hors route
Stationnement automatique	•
Descente en pente raide	•
Aide au démarrage en côte	•
Technologie de démarrage et d'arrêt du moteur	•

Matériel de conduite

Radar de stationnement avant/arrière	• Avant/arrière •
Système de caméras d'aide à la conduite	• Image inversée; image panoramique à 360 degrés (USD 544)

Recharge en voiture

Port multimédia/de chargement	•USB;•Type-C
Nombre de ports USB/Type-C	• 2 avant/2 arrière
Prise de courant 12 V dans le coffre à bagages	•

Forfait optionnel

Forfait optionnel (suite)

Forfait optionnel

40TFSI Luxury Dynamic Zone Sud Limited Edition (USD 62,735; y compris: Pour les ajustements de configuration dans la région Sud, les règles seront mises à jour à temps.); 40TFSI Deluxe et dynamique de la zone sud exclusivement (USD 62,809; y compris: Pour les ajustements de configuration de la zone sud, les règles seront mises à jour à temps.)

"●" = Équipement de série

"-" = Non disponible

"○" = Équipement en option.

Remarque : Il s'agit de véhicules du marché chinois. La couverture de garantie n'est pas disponible en dehors de la Chine.