

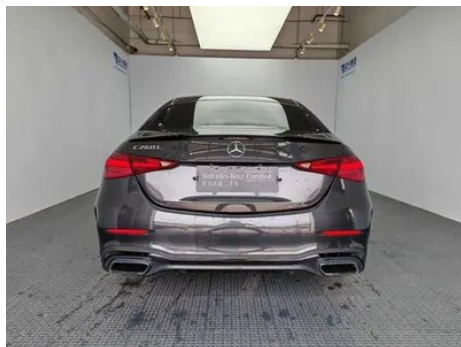
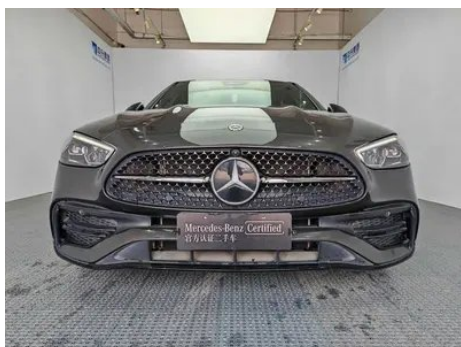
Informe de Detalles del Vehículo

Mercedes-Benz C-Class 2023 C 260 L Edición deportiva Haoye

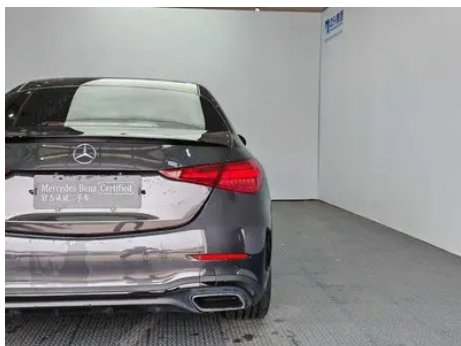
Información Básica

Marca	Mercedes-Benz
Kilometraje	32,600 km
Color	Gris oscuro
Primera matriculación	2023-02-01
Número de transferencias	0

Imágenes del Vehículo







Condición del Vehículo

1. Larguero lateral superior derecho, Reparación de pintura. 2. Parachoques delantero, Rozadura. 3. Parachoques trasero, Reparación de pintura, Rozadura. 4. Puerta trasera derecha, Reparación de pintura, Reparación de carrocería. 5. Panel lateral trasero derecho, Reparación de pintura, Reparación de carrocería.

Información de Configuración

Información del modelo

Nombre del modelo	Mercedes-Benz C-Class 2023 C 260 L Edición deportiva Haoye
Fecha de lanzamiento	2022.09

Parámetros básicos

Categoría del vehículo	Coche mediano
Tipo de energía	Gasolina + sistema híbrido ligero de 48V
Potencia máxima (kW)	150
Par máximo (N·m)	300
Transmisión	Integración manual de 9 velocidades
Tipo de carrocería	Sedán
Motor	1.5T 204 caballos de fuerza L4
Dimensiones (LxAxA) (mm)	4882*1820*1461
Aceleración 0-100 km/h (s)	7.7
Velocidad máxima (km/h)	236
Peso en vacío (kg)	1740

Parámetros básicos (continuación)

Peso máximo autorizado (kg)	2260
Consumo combinado WLTP (L/100 km)	6.35

motor

Modelo de motor	254 915
Cilindrada (mL)	1496
Cilindrada (L)	1.5
Tipo de admisión	Turbo
Configuración de cilindros	L
Número de cilindros	4
Válvulas por cilindro	4
Distribución	DOHC
Potencia máxima (CV)	204
Régimen de potencia máxima (rpm)	6100
Régimen de par máximo (rpm)	1800-4000
Potencia neta máxima (kW)	150
Octanaje	95.
Sistema de alimentación	Spray directo
Material de culata	Aleación de aluminio
Material de bloque motor	Aleación de aluminio
Disposición del motor	Vertical

Pantalla/Sistema

Pantalla a color de control central	<ul style="list-style-type: none">• Pantalla LCD táctil
Tamaño de la pantalla de infoentretenimiento	<ul style="list-style-type: none">• 11,9 pulgadas
Bluetooth/Teléfono integrado	<ul style="list-style-type: none">•
Integración/Duplicación de smartphone	<ul style="list-style-type: none">• Compatibilidad con Apple CarPlay;• Compatibilidad con Android Auto
Sistema de control de reconocimiento de voz	<ul style="list-style-type: none">• Sistema multimedia;• Navegación;• Teléfono;• Aire acondicionado

Pantalla/Sistema (continuación)

Sistema inteligente a bordo del vehículo	•MBUX
Tienda de aplicaciones	•
Palabra de activación del asistente de voz	• Hola, Mercedes

Cuerpo

Longitud (mm)	4882
Anchura (mm)	1820
Altura (mm)	1461
Distancia entre ejes (mm)	2954
Vía delantera (mm)	1589
Vía trasera (mm)	1563
Tipo de apertura de puertas	Puerta batiente
Número de puertas	4
Número de plazas	5
Capacidad del depósito (L)	66
Volumen del tronco (L)	-
Coefficiente aerodinámico (Cx)	-
Ángulo de ataque (°)	15
Ángulo de salida (°)	18

Caja de cambios

Abreviatura	Integración manual de 9 velocidades
Número de marchas	9
Tipo de transmisión	Transmisión automática con modo manual (AT)

Dirección del chasis

Tipo de tracción	Motor delantero, tracción trasera (FR)
Tipo de suspensión delantera	Suspensión independiente multibrazo
Tipo de suspensión trasera	Suspensión independiente multibrazo
Tipo de dirección asistida	Asistencia eléctrica
Estructura corporal	Tipo de carga

Configuración del asiento

Material de los asientos	<input type="radio"/> Cuero genuino; • Imitación de cuero
Ajuste del asiento principal	• Ajuste hacia adelante y hacia atrás; • Ajuste del respaldo; • Ajuste de altura (4 en dirección); • Ajuste del retalón de la pierna; • Soporte de cintura (4 en dirección)
Método de ajuste del coasiento	• Ajuste hacia adelante y hacia atrás; • Ajuste del respaldo; • Ajuste de altura (4 en dirección); • Ajuste del retalón de la pierna; • Soporte de cintura (4 en dirección)
Ajuste eléctrico del asiento del conductor y del pasajero.	Principal •/Vice •
Funciones del asiento delantero	<input type="radio"/> Calefacción (USD 441); <input type="radio"/> Ventilación (USD 1,441)
Función de memoria del asiento eléctrico	<input type="radio"/> Posición de conducción
Botones ajustables en la parte trasera del asiento del pasajero delantero	•
Apoyabrazos central delantero/trasero	Antes •/después •
Portavasos trasero	•
Funciones del asiento de la segunda fila	<input type="radio"/> Calefacción (USD 441)
Asientos de estilo deportivo	•

Seguridad activa

Sistema antibloqueo de frenos (ABS)	•
Distribución electrónica de frenado (EBD/CBC)	•
Sistema de asistencia a la frenada (EBA/BAS/BA)	•
Sistema de control de tracción (ASR/TCS/TRC)	•
Control electrónico de estabilidad (ESC/ESP/DSC)	•
Sistema de monitorización de presión de neumáticos (TPMS)	• Pantalla de presión de neumáticos

Seguridad activa (continuación)

Recordatorio de cinturón de seguridad	• Vehículo completo
Anclajes ISOFIX para sillas infantiles	•
Sistema de aviso de cambio involuntario de carril (LDWS)	•
Frenado autónomo de emergencia (AEB)	•
Detector de fatiga del conductor	•
Alerta de colisión frontal (FCW)	•
Sistema de llamada de emergencia (eCall)	•
Cámara de conducción integrada	•

Aire acondicionado/refrigerador

Método de control de temperatura del aire acondicionado	• Aire acondicionado automático
Climatización independiente trasera	○(USD 897)
Ventilaciones de aire del asiento trasero	•
Control de zona de temperatura	•
Purificador de aire para coche	•
Filtro PM2.5 para el habitáculo	•
generador de iones negativos	○
Dispositivo de fragancia para coche	○
Monitoreo de la calidad del aire	•

Seguridad pasiva

Bolsa de aire del conductor y del pasajero	Principal •/Vice •
Airbags laterales delanteros y traseros	Antes •/después-

Seguridad pasiva (continuación)

Airbags de cabeza delanteros y traseros (airbags de cortina)	Antes •/después •
Protección pasiva de peatones	•

Freno de rueda

Tipo de frenos delanteros	Tipo de disco de ventilación
Tipo de frenos traseros	Tipo de disco de ventilación
Tipo de freno de estacionamiento	Estacionado electrónico
Tamaño de neumáticos delanteros	225/45 R18
Tamaño de neumáticos traseros	255/40 R18
Tamaño de la rueda de repuesto	Ninguno

Audio/Iluminación interior

Marca del altavoz	• Burmester Voices of Berlin
Número de hablantes	•15 altavoces
Iluminación ambiental interior	• 64 colores
Luz de lectura táctil	•

Funciones de conducción

Pantalla de información de tráfico de navegación	•
Asistente de carril	•
Sistema de asistencia para mantenerse en el carril	•
Sistema de control de cruce	• Crucero adaptativo a toda velocidad
Sistema de navegación por satélite	•
Nivel de asistencia a la conducción	•L2
Centrado de carril	○
Reconocimiento de señales de tráfico vial	○
Marca del mapa	• Gaud
Navegación en tiempo real con RA	○

Funciones de conducción (continuación)

Asistencia de estacionamiento	<ul style="list-style-type: none">•
--------------------------------------	---

Iluminación exterior

Fuente de luz de cruce	<ul style="list-style-type: none">•LED
Fuente de luz de carretera	<ul style="list-style-type: none">•LED
Luces diurnas LED	<ul style="list-style-type: none">•
Luces altas y bajas adaptativas	<ul style="list-style-type: none">•
Faros automáticos	<ul style="list-style-type: none">•
Faros delanteros regulables en altura	<ul style="list-style-type: none">•
Retardo de apagado de los faros	<ul style="list-style-type: none">•
Características de iluminación	<ul style="list-style-type: none">○Pixelizado
Encender las luces delanteras	<ul style="list-style-type: none">○

Espejos exteriores

Función del espejo exterior	<ul style="list-style-type: none">• Ajuste eléctrico; • Plegado eléctrico; ○ Memoria del espejo retrovisor; • Calefacción del espejo retrovisor; • Abatimiento automático al poner la marcha atrás; • Plegado automático al bloquear el vehículo; • Antideslumbramiento automático
------------------------------------	--

Apariencia/antirrobo

Material de la llanta	<ul style="list-style-type: none">• Aleación de aluminio
Baúl eléctrico	<ul style="list-style-type: none">○(USD 382)
inmovilizador electrónico del motor	<ul style="list-style-type: none">•
Sistema de cierre centralizado en el coche	<ul style="list-style-type: none">•
Tipo de clave	<ul style="list-style-type: none">• Llave de control remoto
Sistema de arranque sin llave	<ul style="list-style-type: none">•
Función de entrada sin llave	<ul style="list-style-type: none">○ Vehículo completo (USD 721)
Kit de apariencia	<ul style="list-style-type: none">• Estilo deportivo
Maletero manos libres	<ul style="list-style-type: none">○

Apariencia/antirrobo (continuación)

Función de arranque remoto	•
-----------------------------------	---

Tragaluz/Vidrio

Tipo de techo solar	• Techo corredizo eléctrico segmentado
Elevallas eléctricas delanteros y traseros	Antes •/después •
Función de elevación de ventana con un solo toque	• Vehículo completo
Función anti-pinzamiento de ventana	•
Espejo de maquillaje para coche	• Iluminación del conductor principal; • Iluminación del copiloto
Limpiaparabrisas trasero	-
Función de limpiaparabrisas con sensor de lluvia	• Tipo de inducción de lluvia

Color interior y exterior

Color exterior	Blanco ártico #F4F4F4 Azul noche de mar #143882 Fritillaria blanca #E6E6E6 Plata de arena #D7DCDC Gris grafito #4E5158 Plata espacio-tiempo #ACACAE Verde turquesa #193A48 Yao Yan negro #000000 Plata iridio #D7DBE9 Lava rojo #B52E39
Color interior	Negro Rojo llama #000000 #621C27 Negro #000000 Negro Macchiato beige #000000 #D4D0CF Negro Gris titanio #000000 #2C2D31 Negro Marrón ocre #000000 #773B34

Volante/espejo interior

Material del volante	• Cuero genuino
Ajuste de la posición del volante	• Ajuste manual hacia arriba y hacia abajo; ○ Ajuste eléctrico hacia arriba y hacia abajo hacia adelante y hacia atrás
Volante multifunción	•
Volante calefactado	-
Memoria del volante	○
Pantalla de visualización de la computadora de viaje	• Color

Volante/espejo interior (continuación)

Panel de instrumentos LCD completo	<ul style="list-style-type: none">•
Tamaño del instrumento LCD	<ul style="list-style-type: none">• 12,3 pulgadas
Función del espejo retrovisor interior	<ul style="list-style-type: none">• Antideslumbrante automático
Cambio de marchas	<ul style="list-style-type: none">• Cambio de marcha electrónico
Pantalla digital de visualización frontal HUD	<ul style="list-style-type: none">○(USD 1,324)
Dispositivo ETC	<ul style="list-style-type: none">○(USD 441)
Levas de cambio en el volante	<ul style="list-style-type: none">•

Configuración inteligente

Servicios de coche conectado	<ul style="list-style-type: none">•
Actualizaciones OTA	<ul style="list-style-type: none">•
Red 4G/5G	<ul style="list-style-type: none">•4G
Función remota de la aplicación móvil	<ul style="list-style-type: none">• Control de puertas Arranque del vehículo Consulta del estado del coche Diagnóstico Posicionamiento del vehículo Buscando un coche Servicios para propietarios de automóviles (Encuentra pilas de carga Gasolinera Aparcamiento, etc.) Reserva de mantenimiento Reparación
puntos de acceso wifi	<ul style="list-style-type: none">•

Control de conducción

Interruptor de modo de conducción	<ul style="list-style-type: none">• Deportes; • Económico; • Estándar/Comodidad
Estacionamiento automático	<ul style="list-style-type: none">•
Asistencia de arranque en pendiente	<ul style="list-style-type: none">•
Sistema de recuperación de energía	<ul style="list-style-type: none">•
Relación de dirección variable	<ul style="list-style-type: none">•
Tecnología de arranque y parada del motor	<ul style="list-style-type: none">•

Hardware de conducción

Hardware de conducción (continuación)

Radar de estacionamiento delantero/trasero	Antes •/después •
Sistema de cámaras de asistencia a la conducción	• Imagen de marcha atrás; ○ Imagen panorámica de 360 grados (USD 618)
Cámara de percepción frontal	• Monocular
Número de cámaras	• 2; ○ 5
Número de radares ultrasónicos	• 12

Carga en el coche

Puerto multimedia/de carga	•Type-C
Número de puertos USB/ Tipo-C	•3 en la fila delantera/2 en la fila trasera; ○4 en la fila delantera/2 en la fila trasera (USD 397)
Función de carga inalámbrica del teléfono móvil	• Primera fila

Paquete opcional

Paquete opcional	Paquete de conexión inteligente (USD 441; incluye: sistema de interacción persona-computadora inteligente MBUX, navegación a través de la escena real, sistema de interacción persona-computadora inteligente MBUX (versión mejorada)); paquete de disfrute inteligente (USD 585; incluye: sistema de interacción persona-computadora inteligente MBUX (versión mejorada), Componentes de aire acondicionado en el automóvil, función refrescante); traje de conducción inteligente (USD 2,735; incluye: componentes del espejo retrovisor, asiento del conductor ajustable eléctricamente con función de memoria, versión mejorada del componente de asistencia al conductor)
-------------------------	--

"●" = Equipamiento de serie

"□" = No disponible

"○" = Equipamiento opcional.

Nota: Estos son vehículos del mercado chino. La cobertura de garantía no está disponible fuera de China.