

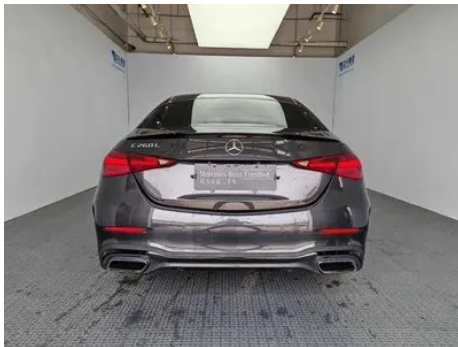
# Rapport de Détail du Véhicule

Mercedes-Benz C-Class 2023 C 260 L Version sportive de la nuit Hao

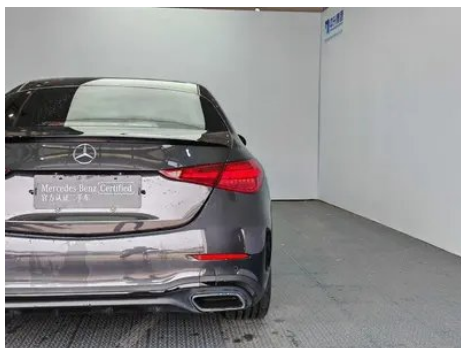
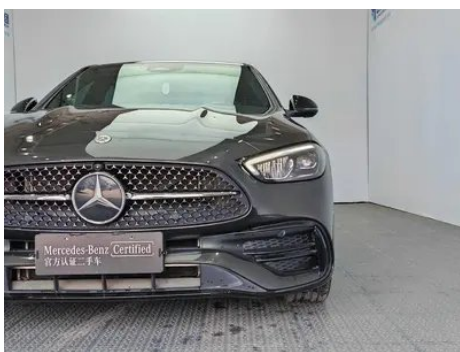
## Informations de Base

Marque	Mercedes-Benz
Kilométrage	32,600 km
Couleur	Gris foncé
Première immatriculation	2023-02-01
Nombre de transferts	0

## Images du Véhicule







## État du Véhicule

1. Longeron latéral supérieur droit, Réparation de peinture. 2. Pare-chocs avant, Éraflure. 3. Pare-chocs arrière, Réparation de peinture, Éraflure. 4. Porte arrière droite, Réparation de peinture, Réparation de carrosserie. 5. Aile arrière droite, Réparation de peinture, Réparation de carrosserie.

## Informations de Configuration

### Informations sur le modèle

<b>Nom du modèle</b>	Mercedes-Benz C-Class 2023 C 260 L Version sportive de la nuit Hao
<b>Date de lancement</b>	2022.09

### Paramètres de base

<b>Catégorie du véhicule</b>	Voiture de taille moyenne
<b>Type d'énergie</b>	Essence + système hybride léger 48V
<b>Puissance maximale (kW)</b>	150
<b>Couple maximal (N·m)</b>	300
<b>Transmission</b>	9 bras auto-intégré
<b>Type de carrosserie</b>	Berline
<b>Moteur</b>	1.5T 204 chevaux L4
<b>Dimensions (L×l×H) (mm)</b>	4882*1820*1461
<b>Accélération 0-100 km/h (s)</b>	7.7
<b>Vitesse maximale (km/h)</b>	236
<b>Poids à vide (kg)</b>	1740
<b>Poids total autorisé en charge (kg)</b>	2260

## Paramètres de base (suite)

<b>Consommation mixte WLTP (L/100 km)</b>	6.35
---	------

## moteur

<b>Référence moteur</b>	254 915
<b>Cylindrée (mL)</b>	1496
<b>Cylindrée (L)</b>	1.5
<b>Type d'admission</b>	Turbo
<b>Configuration des cylindres</b>	L
<b>Nombre de cylindres</b>	4
<b>Soupapes par cylindre</b>	4
<b>Distribution</b>	DOHC
<b>Puissance maximale (ch)</b>	204
<b>Régime de puissance maxi (tr/min)</b>	6100
<b>Régime de couple maxi (tr/min)</b>	1800-4000
<b>Puissance nette maximale (kW)</b>	150
<b>Indice d'octane</b>	Numéro 95
<b>Système d'alimentation</b>	Pulvérisation directe
<b>Matériau de culasse</b>	Alliage d'aluminium
<b>Matériau de bloc-moteur</b>	Alliage d'aluminium
<b>Disposition du moteur</b>	Vertical

## Écran/Système

<b>Écran couleur de contrôle central</b>	• Écran LCD tactile
<b>Taille de l'écran d'infodivertissement</b>	• 11,9 pouces
<b>Bluetooth/Téléphone embarqué</b>	•
<b>Intégration/Mise en miroir de smartphone</b>	• Prise en charge d'Apple CarPlay; • Prise en charge d'Android Auto
<b>Système de contrôle de reconnaissance vocale</b>	• Système multimédia; • Navigation; • Téléphone; • Climatisation
<b>Système intelligent embarqué</b>	• MBUX
<b>App Store</b>	•

## Écran/Systeme (suite)

<b>Mot de réveil de l'assistant vocal</b>	• Bonjour, Mercedes
---	---------------------

## Corps

<b>Longueur (mm)</b>	4882
<b>Largeur (mm)</b>	1820
<b>Hauteur (mm)</b>	1461
<b>Empattement (mm)</b>	2954
<b>Voie avant (mm)</b>	1589
<b>Voie arrière (mm)</b>	1563
<b>Type d'ouverture des portes</b>	Porte battante
<b>Nombre de portes</b>	4
<b>Nombre de places</b>	5
<b>Capacité du réservoir (L)</b>	66
<b>Volume du coffre (L)</b>	-
<b>Coefficient de traînée (Cx)</b>	-
<b>Angle d'attaque (°)</b>	15
<b>Angle de fuite (°)</b>	18

## Boîte de vitesse

<b>Abréviation</b>	9 bras auto-intégré
<b>Nombre de rapports</b>	9
<b>Type de transmission</b>	Transmission automatique avec mode manuel (AT)

## Direction du châssis

<b>Type de transmission</b>	Moteur avant, propulsion arrière (FR)
<b>Type de suspension avant</b>	Suspension indépendante multi-bras
<b>Type de suspension arrière</b>	Suspension indépendante multi-bras
<b>Type de direction assistée</b>	Aide électrique
<b>Structure du corps</b>	Chargé

## Configuration des sièges

<b>Matériau des sièges</b>	<input type="radio"/> Ceuu véritable; • Peau imitation
----------------------------	--

## Configuration des sièges (suite)

<b>Réglage du siège principal</b>	<ul style="list-style-type: none"><li>• Ajustement avant et arrière; • Ajustement du dossier; • Ajustement haut et bas (4 direction); • Ajustement du support des jambes; • Soutien de la taille (4 direction)</li></ul>
<b>Méthode de réglage du siège arrière</b>	<ul style="list-style-type: none"><li>• Ajustement avant et arrière; • Ajustement du dossier; • Ajustement haut et bas (4 direction); • Ajustement du support des jambes; • Soutien de la taille (4 direction)</li></ul>
<b>Réglage électrique du siège conducteur et du siège passager</b>	Principal •/Vice •
<b>Fonctions des sièges avant</b>	<input type="radio"/> Chauffage (USD 441); <input type="radio"/> Ventilation (USD 1,441)
<b>Fonction mémoire du siège électrique</b>	<input type="radio"/> Position de conducteur
<b>Boutons de réglage arrière du siège passager avant</b>	<ul style="list-style-type: none"><li>•</li></ul>
<b>Accoudoir central avant/arrière</b>	<ul style="list-style-type: none"><li>• Avant/arrière •</li></ul>
<b>Porte-gobelet arrière</b>	<ul style="list-style-type: none"><li>•</li></ul>
<b>Fonctions des sièges de la deuxième rangée</b>	<input type="radio"/> Chauffage (USD 441)
<b>Sièges de style sportif</b>	<ul style="list-style-type: none"><li>•</li></ul>

## Sécurité active

<b>Système antiblocage des roues (ABS)</b>	<ul style="list-style-type: none"><li>•</li></ul>
<b>Répartiteur électronique de freinage (EBD/CBC)</b>	<ul style="list-style-type: none"><li>•</li></ul>
<b>Système d'assistance au freinage (EBA/BAS/BA)</b>	<ul style="list-style-type: none"><li>•</li></ul>
<b>Système antipatinage (ASR/TCS/TRC)</b>	<ul style="list-style-type: none"><li>•</li></ul>
<b>Contrôle électronique de stabilité (ESC/ESP/DSC)</b>	<ul style="list-style-type: none"><li>•</li></ul>
<b>Système de surveillance de la pression des pneus (TPMS)</b>	<ul style="list-style-type: none"><li>• Affichage de la pression des pneus</li></ul>
<b>Avertisseur de ceinture de sécurité</b>	<ul style="list-style-type: none"><li>• Véhicule complet</li></ul>

## Sécurité active (suite)

<b>Fixations ISOFIX pour siège enfant</b>	•
<b>Système d'avertissement de franchissement de ligne (LDWS)</b>	•
<b>Système de freinage d'urgence autonome (AEB)</b>	•
<b>Détection de fatigue du conducteur</b>	•
<b>Alerte de collision frontale (FCW)</b>	•
<b>Système d'appel d'urgence (eCall)</b>	•
<b>Caméra embarquée intégrée</b>	•

## Climatisation/réfrigérateur

<b>Méthode de contrôle de la température de la climatisation</b>	• Climatisation automatique
<b>Climatisation indépendante arrière</b>	○(USD 897)
<b>Bouches d'aération des sièges arrière</b>	•
<b>Contrôle de zone de température</b>	•
<b>Purificateur d'air pour voiture</b>	•
<b>Filtre PM2.5 d'habitacle</b>	•
<b>Générateur d'ions négatifs</b>	○
<b>Dispositif de parfum pour voiture</b>	○
<b>Surveillance de la qualité de l'air</b>	•

## Sécurité passive

<b>Airbag conducteur/passager</b>	Principal •/Vice •
<b>Airbags latéraux avant/arrière</b>	Avant •/arrière-
<b>Airbags de tête avant/arrière (airbags rideaux)</b>	• Avant/arrière •

## Sécurité passive (suite)

<b>Protection passive des piétons</b>	<ul style="list-style-type: none"><li>•</li></ul>
---------------------------------------	---

## Frein de roue

<b>Type de freins avant</b>	Ventilation à disque
<b>Type de freins arrière</b>	Ventilation à disque
<b>Type de frein de stationnement</b>	Voiture de stationnement électronique
<b>Dimensions des pneus avant</b>	225/45 R18
<b>Dimensions des pneus arrière</b>	255/40 R18
<b>Dimensions de la roue de secours</b>	Aucun

## Audio/Éclairage intérieur

<b>Nom de marque du haut-parleur</b>	<ul style="list-style-type: none"><li>• Burmester Voices of Berlin</li></ul>
<b>Nombre de locuteurs</b>	<ul style="list-style-type: none"><li>• 15 haut-parleurs</li></ul>
<b>Éclairage d'ambiance intérieur</b>	<ul style="list-style-type: none"><li>• 64 couleurs</li></ul>
<b>Lampe de lecture tactile</b>	<ul style="list-style-type: none"><li>•</li></ul>

## Fonctions de conduite

<b>Affichage des informations de trafic de navigation</b>	<ul style="list-style-type: none"><li>•</li></ul>
<b>Assistance de voie</b>	<ul style="list-style-type: none"><li>•</li></ul>
<b>Système d'assistance au maintien de la voie</b>	<ul style="list-style-type: none"><li>•</li></ul>
<b>Système de régulateur de vitesse</b>	<ul style="list-style-type: none"><li>• Croisière adaptative à pleine vitesse</li></ul>
<b>Système de navigation par satellite</b>	<ul style="list-style-type: none"><li>•</li></ul>
<b>Niveau d'assistance à la conduite</b>	<ul style="list-style-type: none"><li>• L2</li></ul>
<b>Centrage de voie</b>	<input type="radio"/>
<b>Reconnaissance des panneaux de signalisation routière</b>	<input type="radio"/>
<b>Marque de la carte</b>	<ul style="list-style-type: none"><li>• Gaud</li></ul>
<b>Navigation en temps réel AR</b>	<input type="radio"/>

## Fonctions de conduite (suite)

<b>Assistance au stationnement</b>	<ul style="list-style-type: none"><li>•</li></ul>
------------------------------------	---

## Éclairage extérieur

<b>Source de lumière de croisement</b>	<ul style="list-style-type: none"><li>• LED</li></ul>
<b>Source lumineuse de feux de route</b>	<ul style="list-style-type: none"><li>• LED</li></ul>
<b>Feux de jour à LED</b>	<ul style="list-style-type: none"><li>•</li></ul>
<b>Feux de route et de croisement adaptatifs</b>	<ul style="list-style-type: none"><li>•</li></ul>
<b>Phares automatiques</b>	<ul style="list-style-type: none"><li>•</li></ul>
<b>Phares réglables en hauteur</b>	<ul style="list-style-type: none"><li>•</li></ul>
<b>Délai d'extinction des phares</b>	<ul style="list-style-type: none"><li>•</li></ul>
<b>Caractéristiques d'éclairage</b>	<ul style="list-style-type: none"><li>○ Style pixelisé</li></ul>
<b>Allumer les phares</b>	<ul style="list-style-type: none"><li>○</li></ul>

## Rétroviseurs extérieurs

<b>Fonction rétroviseur extérieur</b>	<ul style="list-style-type: none"><li>• Réglage électrique; • Pliage électrique; ○ Mémoire de position du rétroviseur; • Chauffage des rétroviseurs; • Abaissement automatique en marche arrière; • Pliage automatique à la fermeture du véhicule; • Anti-éblouissement automatique</li></ul>
---------------------------------------	---

## Apparence/antivol

<b>Matériau de la jante</b>	<ul style="list-style-type: none"><li>• Alliage d'aluminium</li></ul>
<b>Coffre électrique</b>	<ul style="list-style-type: none"><li>○ (USD 382)</li></ul>
<b>Antidémarrage électronique du moteur</b>	<ul style="list-style-type: none"><li>•</li></ul>
<b>Système de verrouillage centralisé dans la voiture</b>	<ul style="list-style-type: none"><li>•</li></ul>
<b>Type de clé</b>	<ul style="list-style-type: none"><li>• Clé de télécommande</li></ul>
<b>Système de démarrage sans clé</b>	<ul style="list-style-type: none"><li>•</li></ul>
<b>Fonction d'entrée sans clé</b>	<ul style="list-style-type: none"><li>○ Véhicule complet (USD 721)</li></ul>
<b>Kit d'apparence</b>	<ul style="list-style-type: none"><li>• Style sportif</li></ul>
<b>Coffre mains libres</b>	<ul style="list-style-type: none"><li>○</li></ul>

## Apparence/antivol (suite)

<b>Fonction de démarrage à distance</b>	<ul style="list-style-type: none"><li>•</li></ul>
---	---

## Puits de lumière/Verre

<b>Type de toit ouvrant</b>	<ul style="list-style-type: none"><li>• Toit ouvrant électrique segmenté</li></ul>
<b>Vitres électriques avant/arrière</b>	<ul style="list-style-type: none"><li>• Avant/arrière •</li></ul>
<b>Fonction de levage de vitre à une touche</b>	<ul style="list-style-type: none"><li>• Véhicule complet</li></ul>
<b>Fonction anti-pincement de fenêtre</b>	<ul style="list-style-type: none"><li>•</li></ul>
<b>Miroir de maquillage pour voiture</b>	<ul style="list-style-type: none"><li>• Lumière de conduite principale; • Lumière de copilote</li></ul>
<b>Essuie-glace arrière</b>	-
<b>Fonction d'essuie-glace avec capteur de pluie</b>	<ul style="list-style-type: none"><li>• Induction des précipitations</li></ul>

## Couleur intérieure et extérieure

<b>Couleur extérieure</b>	Arctique blanc #F4F4F4 Bleu de nuit de mer #143882 Fritillaria blanc #E6E6E6 Argent Haosha #D7DCDC Gris de graphite #4E5158 Argent de temps et d'espace #ACACAE Vert Pierre de pin #193A48 Yao Rock noir #000000 Argent Iridium #D7DBE9 Lave rouge #B52E39
<b>Couleur intérieure</b>	Noir Rouge flamme #000000 #621C27 Noir #000000 Noir Macchiato beige #000000 #D4D0CF Noir Titane en or gris #000000 #2C2D31 Noir Marron ocre #000000 #773B34

## Volant/rétroviseur intérieur

<b>Matériau du volant</b>	<ul style="list-style-type: none"><li>• Ceau véritable</li></ul>
<b>Réglage de la position du volant</b>	<ul style="list-style-type: none"><li>• Réglage manuel de haut en bas, d'avant en arrière; ○ Réglage électrique de haut en bas</li></ul>
<b>Volant multifonction</b>	<ul style="list-style-type: none"><li>•</li></ul>
<b>Volant chauffant</b>	-
<b>Mémoire du volant</b>	○
<b>Écran d'affichage de l'ordinateur de bord</b>	<ul style="list-style-type: none"><li>• Couleur</li></ul>
<b>Tableau de bord LCD complet</b>	<ul style="list-style-type: none"><li>•</li></ul>

## Volant/rétroviseur intérieur (suite)

<b>Taille de l'instrument LCD</b>	• 12.3 pouces
<b>Fonction rétroviseur intérieur</b>	• Antiéblouissement automatique
<b>Changement de vitesse</b>	• Changement de vitesse électronique
<b>Affichage numérique tête haute HUD</b>	○(USD 1,324)
<b>Dispositif ETC</b>	○(USD 441)
<b>Palettes de changement de vitesse au volant</b>	•

## Configuration intelligente

<b>Services de voiture connectée</b>	•
<b>Mises à jour OTA</b>	•
<b>Réseau 4G/5G</b>	•4G
<b>Fonction à distance de l'application mobile</b>	• Contrôle des portes Démarrage du véhicule Enquête sur l'état de la voiture Diagnostic Positionnement du véhicule À la recherche d'une voiture Service de propriétaire de voiture (Trouver des piles de recharge Station-service Parking, etc.) Prendre rendez-vous pour l'entretien Réparation
<b>points d'accès Wi-Fi</b>	•

## Contrôle de la conduite

<b>Commutateur de mode de conduite</b>	• Sport; • Économie; • Norme/Confort
<b>Stationnement automatique</b>	•
<b>Aide au démarrage en côte</b>	•
<b>Système de récupération d'énergie</b>	•
<b>Rapport de direction variable</b>	•
<b>Technologie de démarrage et d'arrêt du moteur</b>	•

## Matériel de conduite

<b>Radar de stationnement avant/arrière</b>	• Avant/arrière •
---	-------------------

## Matériel de conduite (suite)

<b>Système de caméras d'aide à la conduite</b>	• Image inversée; image panoramique à 360 degrés (USD 618)
<b>Caméra de perception frontale</b>	• Monopoint
<b>Nombre de caméras</b>	• 2; ○ 5
<b>Nombre de radars à ultrasons</b>	• 12

## Recharge en voiture

<b>Port multimédia/de chargement</b>	• Type-C
<b>Nombre de ports USB/ Type-C</b>	• 3 à l'avant/2 à l'arrière; ○ 4 à l'avant/2 à l'arrière (USD 397)
<b>Fonction de chargement sans fil pour téléphone portable</b>	• Première rangée

## Forfait optionnel

<b>Forfait optionnel</b>	Set-in-machine (USD 441; comprend: système d'interaction homme-machine intelligent MBUX pour la navigation à travers la scène réelle, système d'interaction homme-machine intelligent MBUX (version améliorée)); Set-machine intelligente (USD 585; comprend: système d'interaction homme-machine intelligent MBUX (version améliorée), composants de régulation d'air intérieur, fonction de réveil); set de conduite intelligente (USD 2,735; comprend: composants de rétroviseur, sièges de conducteur réglables électriquement avec fonction de mémoire, version améliorée des composants d'aide à la conduite)
--------------------------	---

"●" = Équipement de série

"\_" = Non disponible

"○" = Équipement en option.

Remarque : Il s'agit de véhicules du marché chinois. La couverture de garantie n'est pas disponible en dehors de la Chine.