

Rapport de Détail du Véhicule

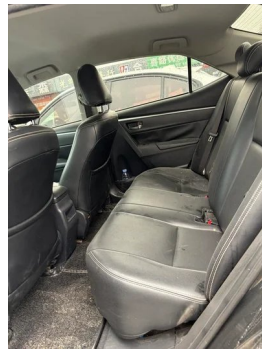
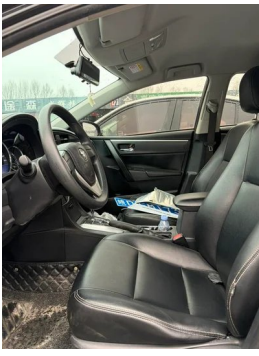
toyota corolla 2017 Mise à jour 1.2T S-CVT GL
Pays V

Informations de Base

Marque	Toyota
Kilométrage	170,000 km
Couleur	Noir
Première immatriculation	2017-03-01
Nombre de transferts	1

Images du Véhicule





État du Véhicule

1. Support de radiateur, Traces de démontage. 2. Bas de caisse gauche, Déformation du côté extérieur. 3. Bas de caisse droit, Déformation du côté extérieur. 4. Face intérieure du montant B gauche, Rayure. 5. Face intérieure du montant A droit, Déformation. 6. Panneau arrière de carrosserie, Déformation. 7. Aile arrière droite, Déformation.

Informations de Configuration

Informations sur le modèle

Nom du modèle	toyota corolla 2017 Mise à jour 1.2T S-CVT GL
Date de lancement	2017.04

Paramètres de base

Catégorie du véhicule	Voiture compacte
Type d'énergie	Essence
Puissance maximale (kW)	85
Couple maximal (N·m)	185
Transmission	Variation en cascade CVT (simulation à 8 vitesses)
Type de carrosserie	Berline
Moteur	1.2T 116 chevaux L4
Dimensions (L×I×H) (mm)	4620*1775*1480
Accélération 0-100 km/h (s)	-
Vitesse maximale (km/h)	-
Poids à vide (kg)	1300
Poids total autorisé en charge (kg)	-

Paramètres de base (suite)

Consommation mixte NEDC (L/100 km)	5.4
---	-----

moteur

Référence moteur	9NR-FTS
Cylindrée (mL)	1197
Cylindrée (L)	1.2
Type d'admission	Turbo
Configuration des cylindres	L
Nombre de cylindres	4
Soupapes par cylindre	4
Taux de compression	10
Distribution	DOHC
Alésage (mm)	71.5
Course (mm)	74.5
Puissance maximale (ch)	116
Régime de puissance maxi (tr/min)	5200-5600
Régime de couple maxi (tr/min)	1500-4000
Puissance nette maximale (kW)	-
Indice d'octane	Numéro 92
Système d'alimentation	Pulvérisation directe
Matériau de culasse	Alliage d'aluminium
Matériau de bloc-moteur	Alliage d'aluminium
Technologies spécifiques aux moteurs	VVT-iW

Écran/Système

Bluetooth/Téléphone embarqué	-
Lecteur CD/DVD embarqué	• CD à disque unique

Corps

Longueur (mm)	4620
Largeur (mm)	1775
Hauteur (mm)	1480

Corps (suite)

Empattement (mm)	2700
Voie avant (mm)	1535
Voie arrière (mm)	1535
Garde au sol en charge (mm)	145
Type d'ouverture des portes	-
Nombre de portes	4
Nombre de places	5
Capacité du réservoir (L)	53
Volume du coffre (L)	426
Coefficient de traînée (Cx)	-

Boîte de vitesse

Abréviation	Variation en cascade CVT (simulation à 8 vitesses)
Nombre de rapports	8
Type de transmission	Transmission à variation continue (CVT)

Direction du châssis

Type de transmission	Moteur avant, traction avant (FF)
Type de suspension avant	Suspension indépendante MacPherson
Type de suspension arrière	Suspension non indépendante à poutre de torsion
Type de direction assistée	Aide électrique
Structure du corps	Chargé

Configuration des sièges

Matériau des sièges	• Tissu
Réglage du siège principal	• Réglage avant et arrière; • Réglage dossier; • Réglage haut et bas (2 direction)
Méthode de réglage du siège arrière	• Ajustement avant et arrière; • Réglage du dossier
Réglage électrique du siège conducteur et du siège passager	-
Boutons de réglage arrière du siège passager avant	-

Configuration des sièges (suite)

Accoudoir central avant/arrière	Avant •/arrière-
Porte-gobelet arrière	-

Sécurité active

Système antiblocage des roues (ABS)	•
Répartiteur électronique de freinage (EBD/CBC)	•
Système d'assistance au freinage (EBA/BAS/BA)	•
Système antipatinage (ASR/TCS/TRC)	•
Contrôle électronique de stabilité (ESC/ESP/DSC)	•
Avertisseur de ceinture de sécurité	• Première rangée
Fixations ISOFIX pour siège enfant	•
Système d'avertissement de franchissement de ligne (LDWS)	-
Système de freinage d'urgence autonome (AEB)	-
Détection de fatigue du conducteur	-

Climatisation/réfrigérateur

Méthode de contrôle de la température de la climatisation	• Climatisation manuelle
Climatisation indépendante arrière	-
Bouches d'aération des sièges arrière	-
Contrôle de zone de température	-
Purificateur d'air pour voiture	-
Filtre PM2.5 d'habitacle	•

Sécurité passive

Airbag conducteur/passager	Principal •/Vice •
-----------------------------------	--------------------

Sécurité passive (suite)

Airbags latéraux avant/arrière	Avant •/arrière-
Airbags de tête avant/arrière (airbags rideaux)	-

Frein de roue

Type de freins avant	Ventilation à disque
Type de freins arrière	Type de disque
Type de frein de stationnement	Frein à main
Dimensions des pneus avant	195/65 R15
Dimensions des pneus arrière	195/65 R15
Dimensions de la roue de secours	Non pleine taille

Audio/Éclairage intérieur

Nombre de locuteurs	• 4 haut-parleurs
----------------------------	-------------------

Fonctions de conduite

Affichage des informations de trafic de navigation	-
Assistance de voie	-
Système d'assistance au maintien de la voie	-
Système de navigation par satellite	-
Assistance au stationnement	-

Éclairage extérieur

Source de lumière de croisement	• Halogène
Source lumineuse de feux de route	• Halogène
Feux de jour à LED	-
Feux de route et de croisement adaptatifs	-
Phares automatiques	-
Feux de brouillard avant	• Halogène
Phares réglables en hauteur	•

Éclairage extérieur (suite)

Délai d'extinction des phares	-
--------------------------------------	---

Rétroviseurs extérieurs

Fonction rétroviseur extérieur	• Réglage électrique; • Chauffage du rétroviseur
---------------------------------------	--

Apparence/antivol

Matériau de la jante	• Alliage d'aluminium
Coffre électrique	-
Système de verrouillage centralisé dans la voiture	•
Type de clé	• Clé de télécommande
Système de démarrage sans clé	-

Puits de lumière/Verre

Vitres électriques avant/arrière	• Avant/arrière •
Fonction anti-pincement de fenêtre	-
Miroir de maquillage pour voiture	• Position de conduite principale; • copilote
Essuie-glace arrière	-

Couleur intérieure et extérieure

Couleur extérieure	Blanc perle #F0F4F5 Platine Bronze Couleur Métal #8D857F Super blanc #FDFDFD Couleur de la mica noire #000000 Couleur métallique de mica rouge #C4283E Couleur métallique de mica jaune clair #BBB9AD Couleur métallique de mica brun foncé #52433A Argent couleur métallique #D8DDD6
Couleur intérieure	Noir #3E4146 Noir Couleur lin #000000 #BAA98B

Volant/rétroviseur intérieur

Matériau du volant	• Plastique
Réglage de la position du volant	• Ajustement manuel de haut en bas
Volant multifonction	-
Volant chauffant	-
Mémoire du volant	-
Tableau de bord LCD complet	-

Volant/rétroviseur intérieur (suite)

Fonction rétroviseur intérieur	• Anti-éblouissement manuel
---------------------------------------	-----------------------------

Configuration intelligente

Services de voiture connectée	-
Mises à jour OTA	-

Contrôle de la conduite

Commutateur de mode de conduite	• Mouvement
Stationnement automatique	-
Aide au démarrage en côte	•
Technologie de démarrage et d'arrêt du moteur	•

Matériel de conduite

Radar de stationnement avant/arrière	-
---	---

Recharge en voiture

Port multimédia/de chargement	•USB;•AUX
Nombre de ports USB/Type-C	• 1 au premier rang

"●" = Équipement de série

"-" = Non disponible

"○" = Équipement en option.

Remarque : Il s'agit de véhicules du marché chinois. La couverture de garantie n'est pas disponible en dehors de la Chine.