

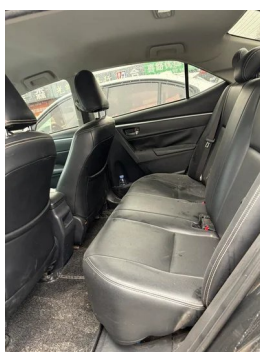
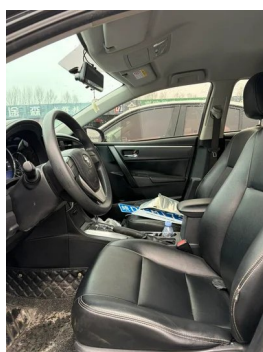
# Отчет о Деталях Автомобиля

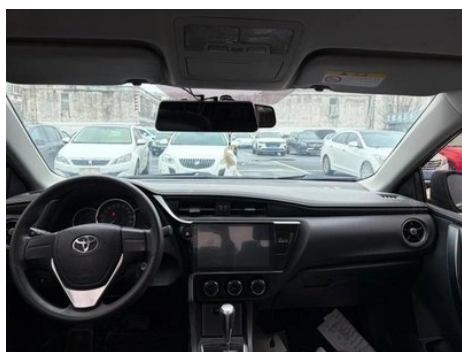
toyota corolla 2017 Модификация 1.2T S-CVT  
GL Страна В.

## Основная Информация

|                    |            |
|--------------------|------------|
| Марка              | Toyota     |
| Пробег             | 170,000 km |
| Цвет               | Черный     |
| Первая регистрация | 2017-03-01 |
| Количество передач | 1          |

## Изображения Автомобиля





## Состояние Автомобиля

1. Панель крепления радиатора, Следы демонтажа. 2. Левый порог кузова, Деформация внешней стороны. 3. Правый порог кузова, Деформация внешней стороны. 4. Внутренняя сторона левой стойки В, Царапина. 5. Внутренняя сторона правой стойки А, Деформация. 6. Задняя панель кузова, Деформация. 7. Правая задняя боковина, Деформация.

## Информация о Конфигурации

### Информация о модели

|                     |   |
|---------------------|---|
| Наименование модели | toyota corolla 2017 Модификация 1.2T S-CVT GL |
| Дата выпуска        | 2017.04                                       |

### Основные параметры

|  |  |
|--|--|
| Класс автомобиля                       | Компактный автомобиль  |
| Тип энергии                            | Бензин   |
| Максимальная мощность (кВт)            | 85   |
| Максимальный крутящий момент (Н·м)     | 185  |
| Трансмиссия                            | Бесступенчатая переменная скорость CVT (аналоговая 8-ступенчатая передача) |
| Тип кузова                             | Седан  |
| Двигатель                              | 1.2T 116 л.с. L4   |
| Габариты (Д×Ш×В) (мм)                  | 4620*1775*1480   |
| Разгон 0-100 км/ч (с)                  | -  |
| Максимальная скорость (км/ч)           | -  |
| Снаряженная масса (кг)                 | 1300   |
| Полная масса (кг)                      | -  |
| Расход топлива по циклу NEDC (л/100км) | 5.4  |

### двигатель

|                    |         |
|--------------------|---------|
| Модель двигателя   | 9NR-FTS |
| Рабочий объем (мл) | 1197    |

## двигатель (продолжение)

|   |                   |
|---|-------------------|
| <b>Рабочий объем (л)</b>                                | 1.2               |
| <b>Тип впуска</b>                                       | Турбонаддув       |
| <b>Компоновка цилиндров</b>                             | L                 |
| <b>Количество цилиндров</b>                             | 4                 |
| <b>Клапанов на цилиндр</b>                              | 4                 |
| <b>Степень сжатия</b>                                   | 10                |
| <b>Газораспределительный механизм</b>                   | DOHC              |
| <b>Диаметр цилиндра (мм)</b>                            | 71.5              |
| <b>Ход поршня (мм)</b>                                  | 74.5              |
| <b>Максимальная мощность (л.с.)</b>                     | 116               |
| <b>Обороты максимальной мощности (об/мин)</b>           | 5200-5600         |
| <b>Обороты максимального крутящего момента (об/мин)</b> | 1500-4000         |
| <b>Максимальная полезная мощность (кВт)</b>             | -                 |
| <b>Октановое число</b>                                  | № 92.             |
| <b>Система подачи топлива</b>                           | Прямой впрыск     |
| <b>Материал головки блока цилиндров</b>                 | Алюминиевый сплав |
| <b>Материал блока цилиндров</b>                         | Алюминиевый сплав |
| <b>Технологии, специфичные для двигателей</b>           | VVT-iW            |

## Экран/Система

|   |                     |
|---|---------------------|
| <b>Bluetooth/ Автомобильный телефон</b> | -                   |
| <b>CD/DVD-проигрыватель</b>             | • CD на одном диске |

## Тело

|                            |      |
|----------------------------|------|
| <b>Длина (мм)</b>          | 4620 |
| <b>Ширина (мм)</b>         | 1775 |
| <b>Высота (мм)</b>         | 1480 |
| <b>Колесная база (мм)</b>  | 2700 |
| <b>Передняя колея (мм)</b> | 1535 |

## Тело (продолжение)

|   |      |
|---|------|
| <b>Задняя колея (мм)</b>                                | 1535 |
| <b>Дорожный просвет при полной загрузке (мм)</b>        | 145  |
| <b>Тип открывания дверей</b>                            | -    |
| <b>Количество дверей</b>                                | 4    |
| <b>Количество мест</b>                                  | 5    |
| <b>Объем топливного бака (л)</b>                        | 53   |
| <b>Объем багажника (л)</b>                              | 426  |
| <b>Коэффициент аэродинамического сопротивления (Cd)</b> | -    |

## Коробка передач

|                           |  |
|---------------------------|--|
| <b>Аббревиатура</b>       | Бесступенчатая переменная скорость CVT (аналоговая 8-ступенчатая передача) |
| <b>Количество передач</b> | 8  |
| <b>Тип трансмиссии</b>    | Бесступенчатая трансмиссия (CVT)   |

## Рулевое управление шасси

|                              |  |
|------------------------------|--|
| <b>Тип привода</b>           | Переднемоторный, переднеприводный (FF) |
| <b>Тип передней подвески</b> | Независимая подвеска McPherson         |
| <b>Тип задней подвески</b>   | Балка кручения, независимая подвеска   |
| <b>Тип усилителя руля</b>    | Электрический усилитель                |
| <b>Строение тела</b>         | Несущая                                |

## Конфигурация сидений

|   |  |
|---|--|
| <b>Материал сидений</b>                                       | • Ткань  |
| <b>Регулировка основного сиденья</b>                          | • Регулировка вперед и назад; • регулировка спинки; • регулировка высоты (2) |
| <b>Метод регулировки совместного сиденья</b>                  | • Регулировка вперед и назад; • регулировка спинки                           |
| <b>Электрорегулировка сиденья водителя и пассажира</b>        | -  |
| <b>Кнопки регулировки заднего сиденья переднего пассажира</b> | -  |

## Конфигурация сидений (продолжение)

|   |             |
|---|-------------|
| Передний/задний<br>центральный<br>подлокотник | До •/после- |
| Задний подстаканник                           | -           |

## Активная безопасность

|  |                |
|--|----------------|
| Антиблокировочная<br>система (ABS)                             | •              |
| Электронное<br>распределение<br>тормозных усилий (EBD/<br>CBC) | •              |
| Система экстренного<br>торможения (EBA/BAS/<br>BA)             | •              |
| Система контроля тяги<br>(ASR/TCS/TRC)                         | •              |
| Система курсовой<br>устойчивости (ESC/ESP/<br>DSC)             | •              |
| Система напоминания о<br>ремне безопасности                    | • Передний ряд |
| Крепления ISOFIX для<br>детских кресел                         | •              |
| Система<br>предупреждения о<br>съезде с полосы (LDWS)          | -              |
| Система автономного<br>экстренного<br>торможения (АЕВ)         | -              |
| Система обнаружения<br>усталости водителя                      | -              |

## Кондиционер/холодильник

|  |                      |
|--|----------------------|
| Метод регулирования<br>температуры в системе<br>кондиционирования<br>воздуха | • Ручной кондиционер |
| Независимая система<br>климат-контроля для<br>задних пассажиров              | -                    |
| Вентиляционные<br>отверстия на задних<br>сиденьях                            | -                    |
| Контроль<br>температурной зоны   | -                    |

## Кондиционер/холодильник (продолжение)

|                                  |   |
|----------------------------------|---|
| Автомобильный очиститель воздуха | - |
| Салонный фильтр PM2.5            | • |

## Пассивная безопасность

|  |                        |
|--|------------------------|
| Подушка безопасности водителя/пассажира                                    | Мастер •/Заместитель • |
| Передние/задние боковые подушки безопасности                               | До •/после-            |
| Подушки безопасности для защиты головы спереди/сзади (шторки безопасности) | -                      |

## Колесный тормоз

|                         |                     |
|-------------------------|---------------------|
| Тип передних тормозов   | Вентиляционный диск |
| Тип задних тормозов     | Дисковый            |
| Тип стояночного тормоза | Ручной тормоз       |
| Размер передних шин     | 195/65 R15          |
| Размер задних шин       | 195/65 R15          |
| Размер запасного колеса | Не полный размер    |

## Аудио/Внутреннее освещение

|                      |          |
|----------------------|----------|
| Количество говорящих | • 4 рога |
|----------------------|----------|

## Функции вождения

|   |   |
|---|---|
| Навигационный дисплей дорожной информации | - |
| Помощь в удержании полосы движения        | - |
| Система помощи при движении по полосе     | - |
| Спутниковая навигационная система         | - |
| Помощь при парковке                       | - |

## Внешнее освещение

|                                   |           |
|-----------------------------------|-----------|
| Источник света ближнего света     | • Галоген |
| Источник света дальнего света     | • Галоген |
| Светодиодные дневные ходовые огни | -         |

## Внешнее освещение (продолжение)

|                                   |           |
|-----------------------------------|-----------|
| Адаптивный дальний и ближний свет | -         |
| Автоматические фары               | -         |
| Передние противотуманные фары     | • Галоген |
| Регулируемые по высоте фары       | •         |
| Задержка выключения фар           | -         |

## Внешние зеркала

|                          |   |
|--------------------------|---|
| Функция внешнего зеркала | • Электрическая регулировка; • Нагревание зеркал заднего вида |
|--------------------------|---|

## Внешний вид/противоугольное

|                                |                                  |
|--------------------------------|----------------------------------|
| Материал обода                 | • Алюминиевый сплав              |
| Электрический багажник         | -                                |
| Центральный замок в автомобиле | •                                |
| Тип ключа                      | • Ключ дистанционного управления |
| Система бесключевого запуска   | -                                |

## Мансардное окно/стекло

|  |  |
|--|--|
| Передние/задние электрические стеклоподъемники | До •/после •   |
| Функция защиты от заземления окон              | -  |
| Автомобильное зеркало для макияжа              | • Место водителя; • Место пассажира сидящего спереди |
| Задний дворник                                 | -  |

## Цвет интерьера и экстерьера

|             |  |
|-------------|--|
| Цвет кузова | Жемчужно-белый #F0F4F5<br>Платиновый бронзовый металлический цвет #8D857F<br>Супер белый #FDFDFD Цвет черной слюды #000000 Красный слюда металлический цвет #C4283E Светло-желтый слюда металлический цвет #BBB9AD Темно-коричневый слюда металлический цвет #52433A Серебряный металлический цвет #D8DDD6 |
|-------------|--|

## Цвет интерьера и экстерьера (продолжение)

|             |   |
|-------------|---|
| Цвет салона | Черный #3E4146 Черный<br>Льняной цвет #000000 #BAA98B |
|-------------|---|

## Рулевое колесо/внутреннее зеркало

|  |                                   |
|--|-----------------------------------|
| Материал рулевого колеса                 | • Пластик                         |
| Регулировка положения рулевого колеса    | • Ручная регулировка вверх и вниз |
| Многофункциональное рулевое колесо       | -                                 |
| Подогрев рулевого колеса                 | -                                 |
| Память рулевого колеса                   | -                                 |
| Полностью ЖК-панель приборов             | -                                 |
| Функция внутреннего зеркала заднего вида | • Ручная антибликовая             |

## Интеллектуальная конфигурация

|                                  |   |
|----------------------------------|---|
| Сервисы подключенного автомобиля | - |
| Обновления по воздуху (ОТА)      | - |

## Контроль вождения

|  |            |
|--|------------|
| Переключатель режима движения            | • Движение |
| Автоматическая парковка                  | -          |
| Помощь при трогании на подъеме           | •          |
| Технология запуска и остановки двигателя | •          |

## Приводное оборудование

|                                   |   |
|-----------------------------------|---|
| Передний/задний парковочный радар | - |
|-----------------------------------|---|

## Зарядка в автомобиле

|                              |                   |
|------------------------------|-------------------|
| Мультимедийный/зарядный порт | •USB;•AUX         |
| Количество портов USB/Type-C | • 1 в первом ряду |

---

"●" = Стандартное оборудование

"▬" = Недоступно

"○" = Опциональное оборудование.

Примечание: Это автомобили для китайского рынка.  
Гарантийное покрытие недоступно за пределами Китая.