

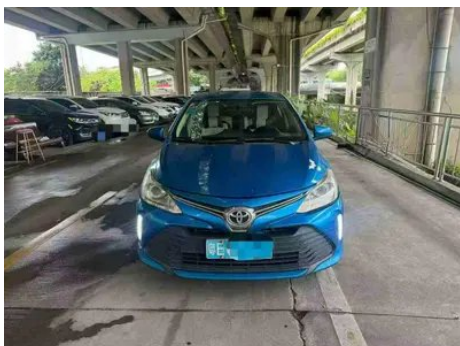
# Отчет о Деталях Автомобиля

Toyota Vios 2017 1.5L CVT Созданная версия

## Основная Информация

Марка	Toyota
Пробег	95,000 km
Цвет	Синий
Первая регистрация	2017-07-01
Количество передач	0

## Изображения Автомобиля





## Состояние Автомобиля

1. Правый порог кузова, Деформация внешней стороны. 2. Направляющие и каркас водительского сиденья, Следы демонтажа. 3. Направляющие и каркас переднего пассажирского сиденья, Следы демонтажа. 4. Правая задняя боковина, Ремонт лакокрасочного покрытия, Кузовной ремонт.

## Информация о Конфигурации

### Информация о модели

Наименование модели	Toyota Vios 2017 1.5L CVT Созданная версия
Дата выпуска	2016.09

### Основные параметры

Класс автомобиля	Маленькая тележка
Тип энергии	Бензин
Максимальная мощность (кВт)	79
Максимальный крутящий момент (Н·м)	140
Трансмиссия	Бесступенчатая переменная скорость CVT (аналоговая 8-ступенчатая передача)
Тип кузова	Седан
Двигатель	1.5L 107 Мощность лошадиная сила L4
Габариты (Д×Ш×В) (мм)	4420*1700*1490
Разгон 0-100 км/ч (с)	-
Максимальная скорость (км/ч)	180
Снаряженная масса (кг)	1090
Полная масса (кг)	-
Расход топлива по циклу NEDC (л/100км)	5.1

### двигатель

Модель двигателя	5NR-FE
Рабочий объем (мл)	1496

## двигатель (продолжение)

Рабочий объем (л)	1.5
Тип впуска	Естественный вдох
Компоновка цилиндров	L
Количество цилиндров	4
Клапанов на цилиндр	4
Степень сжатия	11.5
Газораспределительный механизм	DOHC
Диаметр цилиндра (мм)	72.5
Ход поршня (мм)	90.6
Максимальная мощность (л.с.)	107
Обороты максимальной мощности (об/мин)	6000
Обороты максимального крутящего момента (об/мин)	4200
Максимальная полезная мощность (кВт)	-
Октановое число	№ 92.
Система подачи топлива	Многоточечный электрический впрыск
Материал головки блока цилиндров	Алюминиевый сплав
Материал блока цилиндров	Алюминиевый сплав
Технологии, специфичные для двигателей	Dual VVT-i

## Экран/Система

Bluetooth/ Автомобильный телефон	-
-------------------------------------	---

## Тело

Длина (мм)	4420
Ширина (мм)	1700
Высота (мм)	1490
Колесная база (мм)	2550
Передняя колея (мм)	1460
Задняя колея (мм)	1460

## Тело (продолжение)

<b>Дорожный просвет при полной загрузке (мм)</b>	160
<b>Тип открывания дверей</b>	-
<b>Количество дверей</b>	4
<b>Количество мест</b>	5
<b>Объем топливного бака (л)</b>	42
<b>Объем багажника (л)</b>	-
<b>Коэффициент аэродинамического сопротивления (Cd)</b>	-

## Коробка передач

<b>Аббревиатура</b>	Бесступенчатая переменная скорость CVT (аналоговая 8-ступенчатая передача)
<b>Количество передач</b>	8
<b>Тип трансмиссии</b>	Бесступенчатая трансмиссия (CVT)

## Рулевое управление шасси

<b>Тип привода</b>	Переднемоторный, переднеприводный (FF)
<b>Тип передней подвески</b>	Независимая подвеска McPherson
<b>Тип задней подвески</b>	Балка кручения, независимая подвеска
<b>Тип усилителя руля</b>	Электрический усилитель
<b>Строение тела</b>	Несущая

## Конфигурация сидений

<b>Материал сидений</b>	<ul style="list-style-type: none"><li>• Ткань</li></ul>
<b>Регулировка основного сиденья</b>	<ul style="list-style-type: none"><li>• Регулировка вперед и назад;</li><li>• регулировка спинки;</li><li>• регулировка высоты (2)</li></ul>
<b>Метод регулировки совместного сиденья</b>	<ul style="list-style-type: none"><li>• Регулировка вперед и назад;</li><li>• регулировка спинки</li></ul>
<b>Электрорегулировка сиденья водителя и пассажира</b>	-
<b>Кнопки регулировки заднего сиденья переднего пассажира</b>	-

## Конфигурация сидений (продолжение)

Передний/задний центральный подлокотник	-
Задний подстаканник	•

## Активная безопасность

Антиблокировочная система (ABS)	•
Электронное распределение тормозных усилий (EBD/ CBC)	•
Система экстренного торможения (EBA/BAS/ BA)	•
Система контроля тяги (ASR/TCS/TRC)	•
Система курсовой устойчивости (ESC/ESP/ DSC)	•
Система напоминания о ремне безопасности	• Передний ряд
Крепления ISOFIX для детских кресел	•
Система предупреждения о съезде с полосы (LDWS)	-
Система автономного экстренного торможения (AEB)	-
Система обнаружения усталости водителя	-

## Кондиционер/холодильник

Метод регулирования температуры в системе кондиционирования воздуха	• Ручной кондиционер
Независимая система климат-контроля для задних пассажиров	-
Вентиляционные отверстия на задних сиденьях	-
Контроль температурной зоны	-

## Кондиционер/холодильник (продолжение)

Автомобильный очиститель воздуха	-
Салонный фильтр PM2.5	-

## Пассивная безопасность

Подушка безопасности водителя/пассажира	Мастер •/Заместитель •
Передние/задние боковые подушки безопасности	-
Подушки безопасности для защиты головы спереди/сзади (шторки безопасности)	-

## Колесный тормоз

Тип передних тормозов	Вентиляционный диск
Тип задних тормозов	Барабан
Тип стояночного тормоза	Ручной тормоз
Размер передних шин	185/60 R15
Размер задних шин	185/60 R15
Размер запасного колеса	Не полный размер

## Аудио/Внутреннее освещение

Количество говорящих	• 2 рога
----------------------	----------

## Функции вождения

Навигационный дисплей дорожной информации	-
Помощь в удержании полосы движения	-
Система помощи при движении по полосе	-
Спутниковая навигационная система	-
Помощь при парковке	-

## Внешнее освещение

Источник света ближнего света	• Галоген
Источник света дальнего света	• Галоген
Светодиодные дневные ходовые огни	-

## Внешнее освещение (продолжение)

Адаптивный дальний и ближний свет	-
Автоматические фары	-
Регулируемые по высоте фары	•
Задержка выключения фар	-

## Внешние зеркала

Функция внешнего зеркала	• Электрическая регулировка
--------------------------	-----------------------------

## Внешний вид/противоугонное

Материал обода	• Сталь
Центральный замок в автомобиле	•
Тип ключа	• Ключ дистанционного управления
Система бесключевого запуска	-

## Мансардное окно/стекло

Передние/задние электрические стеклоподъемники	До •/после •
Функция защиты от заземления окон	-
Задний дворник	-

## Цвет интерьера и экстерьера

Цвет кузова	Пламя красный металлический цвет #C4283E Вода яркая серебро #BABA Вода белая #FFFFFF Пзыбучий песок металлический цвет #CFC26F Сандаловое дерево фиолетовое #642B60 Звездный синий #0042BA Жемчужный черный #000000
Цвет салона	Черный: #3E4146; Черный/бежевый: #3E4146/# C9A782

## Рулевое колесо/внутреннее зеркало

Материал рулевого колеса	• Пластик
Регулировка положения рулевого колеса	• Ручная регулировка вверх и вниз

## Рулевое колесо/внутреннее зеркало (продолжение)

Многофункциональное рулевое колесо	-
Подогрев рулевого колеса	-
Память рулевого колеса	-
Полностью ЖК-панель приборов	-
Функция внутреннего зеркала заднего вида	• Ручная антибликовая

## Интеллектуальная конфигурация

Сервисы подключенного автомобиля	-
Обновления по воздуху (ОТА)	-

## Контроль вождения

Автоматическая парковка	-
Помощь при трогании на подъеме	•
Технология запуска и остановки двигателя	•

## Приводное оборудование

Передний/задний парковочный радар	-
-----------------------------------	---

## Зарядка в автомобиле

Мультимедийный/зарядный порт	•USB;•AUX
Количество портов USB/Type-C	• 1 в первом ряду

"●" = Стандартное оборудование

"-" = Недоступно

"○" = Опциональное оборудование.

Примечание: Это автомобили для китайского рынка.  
Гарантийное покрытие недоступно за пределами Китая.