

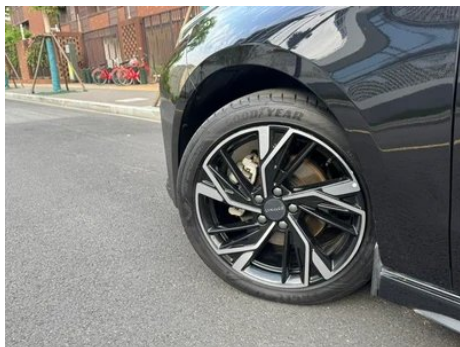
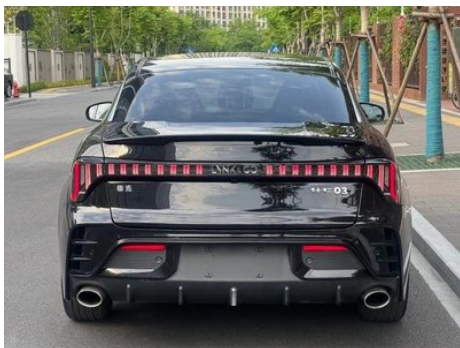
Rapport de Détail du Véhicule

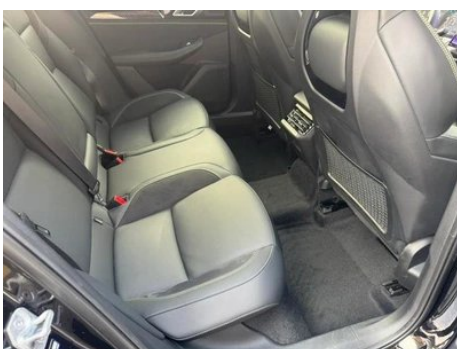
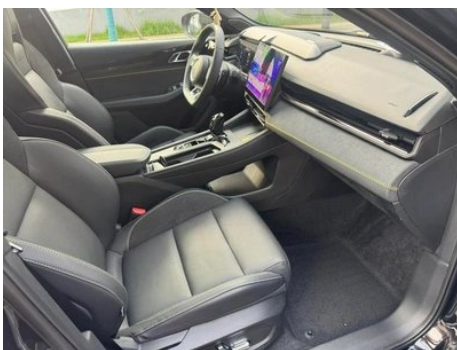
Lynk & Co 03 2023 2.0TD DCT La force Halo

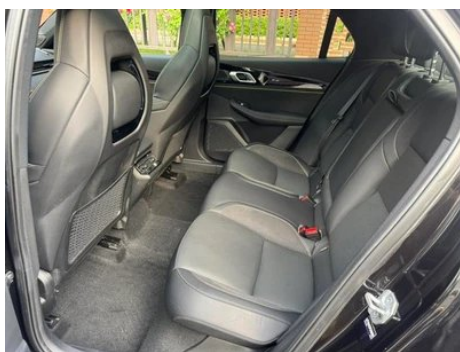
Informations de Base

Marque	LYNK & CO
Kilométrage	26,000 km
Couleur	Noir
Première immatriculation	2023-10-01
Nombre de transferts	0

Images du Véhicule







État du Véhicule

1. Logement de roue de secours, Salissures. 2. Aile arrière gauche, Réparation de peinture, Réparation de carrosserie, Traces de soudure.

Informations de Configuration

Informations sur le modèle

Nom du modèle	Lynk & Co 03 2023 2.0TD DCT La force Halo
Date de lancement	2022.09

Paramètres de base

Catégorie du véhicule	Voiture compacte
Type d'énergie	Essence
Puissance maximale (kW)	187
Couple maximal (N·m)	350
Transmission	Double embrayage à 7 blocs d'humidité
Type de carrosserie	Berline
Moteur	2.0T 254 chevaux L4
Dimensions (L×I×H) (mm)	4684*1843*1460
Accélération 0-100 km/h (s)	6.9
Vitesse maximale (km/h)	215
Poids à vide (kg)	1560
Poids total autorisé en charge (kg)	1980
Consommation mixte WLTP (L/100 km)	6.8
Politique de garantie premier propriétaire	Garantie à vie/non opérationnelle (la clause d'exemption de responsabilité est soumise au fonctionnaire)

moteur

Référence moteur	JLH-4G20TDC
Cylindrée (mL)	1969

moteur (suite)

Cylindrée (L)	2.0
Type d'admission	Turbo
Configuration des cylindres	L
Nombre de cylindres	4
Soupapes par cylindre	4
Distribution	DOHC
Alésage (mm)	82
Course (mm)	93.2
Puissance maximale (ch)	254
Régime de puissance maxi (tr/min)	5500
Régime de couple maxi (tr/min)	1800-4800
Puissance nette maximale (kW)	187
Indice d'octane	Numéro 95
Système d'alimentation	Pulvérisation directe
Matériau de culasse	Alliage d'aluminium
Matériau de bloc-moteur	Alliage d'aluminium
Disposition du moteur	Horizontal

Écran/Système

Écran couleur de contrôle central	<ul style="list-style-type: none">• Écran LCD tactile
Taille de l'écran d'infodivertissement	<ul style="list-style-type: none">• 12.8 pouces
Bluetooth/Téléphone embarqué	<ul style="list-style-type: none">•
Intégration/Mise en miroir de smartphone	<ul style="list-style-type: none">• Support Flyme link
Système de contrôle de reconnaissance vocale	<ul style="list-style-type: none">• Système multimédia; • Navigation; • Téléphone; • Climatisation; • Toit ouvrant
Reconnaissance vocale du réveil par région	<ul style="list-style-type: none">• Zone unique
Stockage du système du véhicule (Go)	<ul style="list-style-type: none">•128
Puce intelligente pour voiture	<ul style="list-style-type: none">• Qualcomm Snapdragon 8155

Écran/Système (suite)

Contrôle de l'écran volant à plusieurs doigts	•
Mémoire du système du véhicule (Go)	•8

Corps

Longueur (mm)	4684
Largeur (mm)	1843
Hauteur (mm)	1460
Empattement (mm)	2730
Voie avant (mm)	1597
Voie arrière (mm)	1597
Garde au sol en charge (mm)	120
Type d'ouverture des portes	Porte battante
Nombre de portes	4
Nombre de places	5
Capacité du réservoir (L)	50
Volume du coffre (L)	414
Coefficient de traînée (Cx)	-
Angle d'attaque (°)	14
Angle de fuite (°)	18
Rayon de braquage minimum (m)	5.7
Garde au sol minimale sans charge (mm)	147

Boîte de vitesse

Abréviation	Double embrayage à 7 blocs d'humidité
Nombre de rapports	7
Type de transmission	Transmission à double embrayage humide (DCT)

Direction du châssis

Type de transmission	Moteur avant, traction avant (FF)
Type de suspension avant	Suspension indépendante MacPherson
Type de suspension arrière	Suspension indépendante multi-bras

Direction du châssis (suite)

Type de direction assistée	Aide électrique
Structure du corps	Chargé

Configuration des sièges

Matériau des sièges	<ul style="list-style-type: none">• Mélangez et assortissez la peau/le matériau poilu
Réglage du siège principal	<ul style="list-style-type: none">• Ajustement avant et arrière; • Ajustement du dossier; • Ajustement haut et bas (4 direction); • Soutien à la taille (4 direction)
Méthode de réglage du siège arrière	<ul style="list-style-type: none">• Ajustement avant et arrière; • Ajustement du dossier; • Ajustement haut et bas (4 direction); • Soutien à la taille (4 direction)
Réglage électrique du siège conducteur et du siège passager	Principal •/Vice •
Fonctions des sièges avant	<ul style="list-style-type: none">• Chauffage; • Ventilation (position de conducteur seulement)
Fonction mémoire du siège électrique	<ul style="list-style-type: none">• Position de conducteur
Boutons de réglage arrière du siège passager avant	-
Banquette arrière rabattable	<ul style="list-style-type: none">• La proportion est abaissée
Accoudoir central avant/arrière	<ul style="list-style-type: none">• Avant/arrière •
Porte-gobelet arrière	<ul style="list-style-type: none">•
Sièges de style sportif	<ul style="list-style-type: none">•

Sécurité active

Système antiblocage des roues (ABS)	<ul style="list-style-type: none">•
Répartiteur électronique de freinage (EBD/CBC)	<ul style="list-style-type: none">•
Système d'assistance au freinage (EBA/BAS/BA)	<ul style="list-style-type: none">•
Système antipatinage (ASR/TCS/TRC)	<ul style="list-style-type: none">•
Contrôle électronique de stabilité (ESC/ESP/DSC)	<ul style="list-style-type: none">•

Sécurité active (suite)

Système de surveillance de la pression des pneus (TPMS)	<ul style="list-style-type: none">• Affichage de la pression des pneus
Avertisseur de ceinture de sécurité	<ul style="list-style-type: none">• Première rangée
Fixations ISOFIX pour siège enfant	<ul style="list-style-type: none">•
Système d'avertissement de franchissement de ligne (LDWS)	<ul style="list-style-type: none">•
Système de freinage d'urgence autonome (AEB)	<ul style="list-style-type: none">•
Détection de fatigue du conducteur	-
Alerte de collision frontale (FCW)	<ul style="list-style-type: none">•
Alerte de collision arrière	<ul style="list-style-type: none">•
Système d'appel d'urgence (eCall)	<ul style="list-style-type: none">•
Avertissement d'ouverture de porte (DOW)	<ul style="list-style-type: none">•

Climatisation/réfrigérateur

Méthode de contrôle de la température de la climatisation	<ul style="list-style-type: none">• Climatisation automatique
Climatisation indépendante arrière	-
Bouches d'aération des sièges arrière	<ul style="list-style-type: none">•
Contrôle de zone de température	<ul style="list-style-type: none">•
Purificateur d'air pour voiture	-
Filtre PM2.5 d'habitacle	<ul style="list-style-type: none">•

Sécurité passive

Airbag conducteur/passager	Principal •/Vice •
Airbags latéraux avant/arrière	Avant •/arrière-
Airbags de tête avant/arrière (airbags rideaux)	<ul style="list-style-type: none">• Avant/arrière •

Frein de roue

Type de freins avant	Ventilation à disque
Type de freins arrière	Type de disque
Type de frein de stationnement	Voiture de stationnement électronique
Dimensions des pneus avant	225/45 R18
Dimensions des pneus arrière	225/45 R18
Dimensions de la roue de secours	Non pleine taille

Audio/Éclairage intérieur

Nom de marque du haut-parleur	• Infinity Yan Fei Lishi
Nombre de locuteurs	• 10 haut-parleurs
Éclairage d'ambiance intérieur	• Multicolore

Fonctions de conduite

Affichage des informations de trafic de navigation	•
Assistance de voie	•
Système d'assistance au maintien de la voie	•
Système de régulateur de vitesse	• Croisière adaptative à pleine vitesse
Système de navigation par satellite	•
Niveau d'assistance à la conduite	•L2
Alerte de trafic transversal arrière	•
Centrage de voie	•
Reconnaissance des panneaux de signalisation routière	•
Navigation en temps réel AR	•
Assistance au stationnement	•
Assistance au changement de voie	•

Éclairage extérieur

Éclairage extérieur (suite)

Source de lumière de croisement	•LED
Source lumineuse de feux de route	•LED
Feux de jour à LED	•
Feux de route et de croisement adaptatifs	•
Phares automatiques	•
Phares réglables en hauteur	•
Délai d'extinction des phares	•
Caractéristiques d'éclairage	• Matrix
Allumer les phares	•

Rétroviseurs extérieurs

Fonction rétroviseur extérieur	• Réglage électrique; • pliage électrique; • mémoire du rétroviseur; • chauffage du rétroviseur; • renversement automatique; • pliage automatique de la voiture de verrouillage
---------------------------------------	---

Apparence/antivol

Matériau de la jante	• Alliage d'aluminium
Coffre électrique	-
Antidémarrage électronique du moteur	•
Système de verrouillage centralisé dans la voiture	•
Type de clé	• Clé de télécommande; • clé Bluetooth; • clé NFC/RFID
Système de démarrage sans clé	•
Fonction d'entrée sans clé	• Première rangée
Kit d'apparence	• Style sportif
Fonction de démarrage à distance	•

Puits de lumière/Verre

Type de toit ouvrant	• Peut ouvrir la lucarne panoramique
-----------------------------	--------------------------------------

Puits de lumière/Verre (suite)

Vitres électriques avant/arrière	<ul style="list-style-type: none">• Avant/arrière •
Fonction de levage de vitre à une touche	<ul style="list-style-type: none">• Toute la voiture
Fonction anti-pincement de fenêtre	<ul style="list-style-type: none">•
Miroir de maquillage pour voiture	<ul style="list-style-type: none">• Lumière de conduite principale; • Lumière de copilote
Essuie-glace arrière	-
Fonction d'essuie-glace avec capteur de pluie	<ul style="list-style-type: none">• Induction des précipitations
Vitre de confidentialité arrière	<ul style="list-style-type: none">•

Couleur intérieure et extérieure

Couleur extérieure	Gris: #646464; noir: #000000; blanc: #FFFFFF, Noir, Orange, #000000/#F53200
Couleur intérieure	Noir: #000000

Volant/rétroviseur intérieur

Matériau du volant	<ul style="list-style-type: none">• Ceuu véritable
Réglage de la position du volant	<ul style="list-style-type: none">• Ajustement manuel de haut en bas
Volant multifonction	<ul style="list-style-type: none">•
Volant chauffant	-
Mémoire du volant	-
Écran d'affichage de l'ordinateur de bord	<ul style="list-style-type: none">• Couleur
Tableau de bord LCD complet	<ul style="list-style-type: none">•
Taille de l'instrument LCD	<ul style="list-style-type: none">• 12.3 pouces
Fonction rétroviseur intérieur	<ul style="list-style-type: none">• Antiéblouissement automatique
Changement de vitesse	<ul style="list-style-type: none">• Changement de vitesse électronique
Affichage numérique tête haute HUD	<ul style="list-style-type: none">•
Palettes de changement de vitesse au volant	<ul style="list-style-type: none">•

Configuration intelligente

Services de voiture connectée	<ul style="list-style-type: none">•
--------------------------------------	---

Configuration intelligente (suite)

Mises à jour OTA	<ul style="list-style-type: none">•
Réseau 4G/5G	<ul style="list-style-type: none">• 4G
Fonction à distance de l'application mobile	<ul style="list-style-type: none">• Contrôle des portes; • Démarrage du véhicule; • Contrôle des feux; • Consultation/diagnostic de l'état du véhicule; • Localisation/recherche du véhicule; • Services aux propriétaires (recherche de bornes de recharge, de stations-service, de parkings, etc.); • Réservation d'entretien/réparation
points d'accès Wi-Fi	<ul style="list-style-type: none">•

Contrôle de la conduite

Commutateur de mode de conduite	<ul style="list-style-type: none">• Sport; • Économie; • Standard/Confort; • Personnalisation/Personnalisation
Stationnement automatique	<ul style="list-style-type: none">•
Aide au démarrage en côte	<ul style="list-style-type: none">•
Technologie de démarrage et d'arrêt du moteur	<ul style="list-style-type: none">•

Matériel de conduite

Radar de stationnement avant/arrière	<ul style="list-style-type: none">• Avant/arrière •
Système de caméras d'aide à la conduite	<ul style="list-style-type: none">• Image panoramique à 360 degrés; • Image de la zone aveugle sur le côté de la voiture
Nombre de caméras	<ul style="list-style-type: none">• 5
Nombre de radars à ultrasons	<ul style="list-style-type: none">• 12
Châssis transparent/imagerie à 540 degrés	<ul style="list-style-type: none">•
Quantité de radar à ondes millimétriques	<ul style="list-style-type: none">• 5

Recharge en voiture

Port multimédia/de chargement	<ul style="list-style-type: none">• USB; • Type-C
Nombre de ports USB/Type-C	<ul style="list-style-type: none">• 3 avant/2 arrière
Fonction de chargement sans fil pour téléphone portable	<ul style="list-style-type: none">• Première rangée

Forfait optionnel

Forfait optionnel	Pack d'ambiance de scène (0 yuans; y compris: écran coulissant à suivi intelligent, lumière d'ambiance de streaming colorée), 03 Pack de mise à niveau des performances (USD 735; y compris: jantes forgées de 19 pouces, soupape à ondes sonores d'échappement)
--------------------------	--

"●" = Équipement de série

"-" = Non disponible

"○" = Équipement en option.

Remarque : Il s'agit de véhicules du marché chinois. La couverture de garantie n'est pas disponible en dehors de la Chine.