

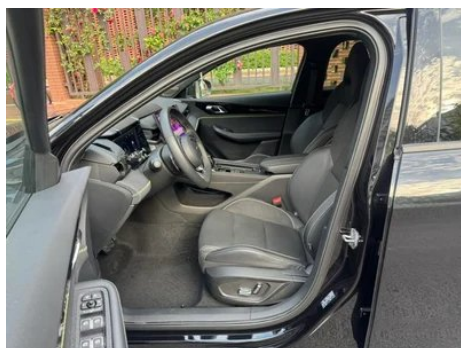
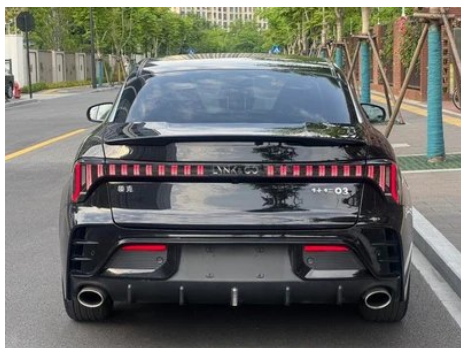
# Отчет о Деталях Автомобиля

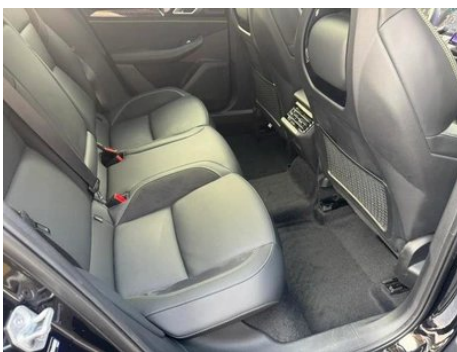
Lynk & Co 03 2023 2.0TD DCT Джин Halo

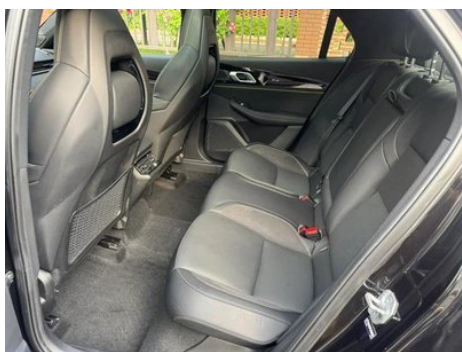
## Основная Информация

Марка	LYNK & CO
Пробег	26,000 km
Цвет	Черный
Первая регистрация	2023-10-01
Количество передач	0

## Изображения Автомобиля







## Состояние Автомобиля

1. Ниша запасного колеса, Загрязнения и пятна. 2. Левое заднее крыло, Ремонт лакокрасочного покрытия, Кузовной ремонт, Следы сварки.

## Информация о Конфигурации

### Информация о модели

Наименование модели	Lynk & Co 03 2023 2.0TD DCT Джин Halo
Дата выпуска	2022.09

### Основные параметры

Класс автомобиля	Компактный автомобиль
Тип энергии	Бензин
Максимальная мощность (кВт)	187
Максимальный крутящий момент (Н·м)	350
Трансмиссия	7-транс влажного двойного сцепления
Тип кузова	Седан
Двигатель	2,0 л, 254 лошадиные силы, L4
Габариты (Д×Ш×В) (мм)	4684*1843*1460
Разгон 0-100 км/ч (с)	6.9
Максимальная скорость (км/ч)	215
Снаряженная масса (кг)	1560
Полная масса (кг)	1980
Расход топлива по циклу WLTP (л/100км)	6.8
Гарантийные условия для первого владельца	Пожизненная гарантия/ неэксплуатация (условия освобождения от ответственности являются официальными)

### двигатель

Модель двигателя	JLH-4G20TDC
------------------	-------------

## двигатель (продолжение)

<b>Рабочий объем (мл)</b>	1969
<b>Рабочий объем (л)</b>	2.0
<b>Тип впуска</b>	Турбонаддув
<b>Компоновка цилиндров</b>	L
<b>Количество цилиндров</b>	4
<b>Клапанов на цилиндр</b>	4
<b>Газораспределительный механизм</b>	DOHC
<b>Диаметр цилиндра (мм)</b>	82
<b>Ход поршня (мм)</b>	93.2
<b>Максимальная мощность (л.с.)</b>	254
<b>Обороты максимальной мощности (об/мин)</b>	5500
<b>Обороты максимального крутящего момента (об/мин)</b>	1800-4800
<b>Максимальная полезная мощность (кВт)</b>	187
<b>Октановое число</b>	Номер 95
<b>Система подачи топлива</b>	Прямой впрыск
<b>Материал головки блока цилиндров</b>	Алюминиевый сплав
<b>Материал блока цилиндров</b>	Алюминиевый сплав
<b>Компоновка двигателя</b>	Горизонтальное

## Экран/Система

<b>Центральный экран управления цветной</b>	<ul style="list-style-type: none"><li>• Сенсорный ЖК-экран</li></ul>
<b>Размер экрана информационно-развлекательной системы</b>	<ul style="list-style-type: none"><li>• 12,8 дюйма</li></ul>
<b>Bluetooth/Автомобильный телефон</b>	<ul style="list-style-type: none"><li>•</li></ul>
<b>Интеграция смартфона/Зеркалирование</b>	<ul style="list-style-type: none"><li>• Поддержка Flyme link</li></ul>
<b>Система управления с распознаванием голоса</b>	<ul style="list-style-type: none"><li>• Мультимедийная система;</li><li>• навигация;</li><li>• телефон;</li><li>• кондиционер;</li><li>• люк в крыше</li></ul>

## Экран/Система (продолжение)

<b>Распознавание голосового пробуждения по региону</b>	• Одиночная зона
<b>Память системы автомобиля (ГБ)</b>	•128
<b>Автомобильный интеллектуальный чип</b>	•Квалком Снапдрагон 8155
<b>Управление экраном с помощью нескольких пальцев</b>	•
<b>Память системы автомобиля (ГБ)</b>	•8

## Тело

<b>Длина (мм)</b>	4684
<b>Ширина (мм)</b>	1843
<b>Высота (мм)</b>	1460
<b>Колесная база (мм)</b>	2730
<b>Передняя колея (мм)</b>	1597
<b>Задняя колея (мм)</b>	1597
<b>Дорожный просвет при полной загрузке (мм)</b>	120
<b>Тип открывания дверей</b>	Открытая дверь
<b>Количество дверей</b>	4
<b>Количество мест</b>	5
<b>Объем топливного бака (л)</b>	50
<b>Объем багажника (л)</b>	414
<b>Коэффициент аэродинамического сопротивления (Cd)</b>	-
<b>Угол въезда (°)</b>	14
<b>Угол съезда (°)</b>	18
<b>Минимальный радиус поворота (м)</b>	5.7
<b>Минимальный дорожный просвет без нагрузки (мм)</b>	147

## Коробка передач

<b>Аббревиатура</b>	7-транс влажного двойного сцепления
---------------------	-------------------------------------

## Коробка передач (продолжение)

<b>Количество передач</b>	7
<b>Тип трансмиссии</b>	Мокрая коробка передач с двойным сцеплением (DCT)

## Рулевое управление шасси

<b>Тип привода</b>	Переднемоторный, переднеприводный (FF)
<b>Тип передней подвески</b>	Независимая подвеска McPherson
<b>Тип задней подвески</b>	Множатная независимая подвеска
<b>Тип усилителя руля</b>	Электрический усилитель
<b>Строение тела</b>	Несущая

## Конфигурация сидений

<b>Материал сидений</b>	<ul style="list-style-type: none"><li>• Кожа/щетина материал смешивания и сочетания</li></ul>
<b>Регулировка основного сиденья</b>	<ul style="list-style-type: none"><li>• Регулировка вперед и назад;</li><li>• регулировка спинки;</li><li>• регулировка высоты (4 стороны);</li><li>• поддержка талии (4 стороны)</li></ul>
<b>Метод регулировки совместного сиденья</b>	<ul style="list-style-type: none"><li>• Регулировка вперед и назад;</li><li>• регулировка спинки;</li><li>• регулировка высоты (4 стороны);</li><li>• поддержка талии (4 стороны)</li></ul>
<b>Электрорегулировка сиденья водителя и пассажира</b>	Мастер •/Заместитель •
<b>Функции передних сидений</b>	<ul style="list-style-type: none"><li>• Отопление;</li><li>• вентиляция (только водительское положение)</li></ul>
<b>Функция памяти электрических сидений</b>	<ul style="list-style-type: none"><li>• Водительское положение</li></ul>
<b>Кнопки регулировки заднего сиденья переднего пассажира</b>	-
<b>Заднее сиденье складное</b>	<ul style="list-style-type: none"><li>• Пропорциональное опускание</li></ul>
<b>Передний/задний центральный подлокотник</b>	До •/после •
<b>Задний подстаканник</b>	<ul style="list-style-type: none"><li>•</li></ul>
<b>Сиденья спортивного типа</b>	<ul style="list-style-type: none"><li>•</li></ul>

## Активная безопасность

## Активная безопасность (продолжение)

Антиблокировочная система (ABS)	•
Электронное распределение тормозных усилий (EBD/CBC)	•
Система экстренного торможения (EBA/BAS/BA)	•
Система контроля тяги (ASR/TCS/TRC)	•
Система курсовой устойчивости (ESC/ESP/DSC)	•
Система контроля давления в шинах (TPMS)	• Отображение давления в шинах
Система напоминания о ремне безопасности	• Передний ряд
Крепления ISOFIX для детских кресел	•
Система предупреждения о съезде с полосы (LDWS)	•
Система автономного экстренного торможения (АЕВ)	•
Система обнаружения усталости водителя	-
Система предупреждения о лобовом столкновении (FCW)	•
Система предупреждения о заднем столкновении	•
Система экстренного вызова (eCall)	•
Система предупреждения при открытии двери (DOW)	•

## Кондиционер/холодильник

Метод регулирования температуры в системе кондиционирования воздуха	• Автоматический кондиционер
---	------------------------------

## Кондиционер/холодильник (продолжение)

Независимая система климат-контроля для задних пассажиров	-
Вентиляционные отверстия на задних сиденьях	•
Контроль температурной зоны	•
Автомобильный очиститель воздуха	-
Салонный фильтр PM2.5	•

## Пассивная безопасность

Подушка безопасности водителя/пассажира	Мастер •/Заместитель •
Передние/задние боковые подушки безопасности	До •/после-
Подушки безопасности для защиты головы спереди/сзади (шторки безопасности)	До •/после •

## Колесный тормоз

Тип передних тормозов	Вентиляционный диск
Тип задних тормозов	Дисковый
Тип стояночного тормоза	Электронный стоячий автомобиль
Размер передних шин	225/45 R18
Размер задних шин	225/45 R18
Размер запасного колеса	Не полный размер

## Аудио/Внутреннее освещение

Название бренда динамика	• Infinity Yanfilis
Количество говорящих	• 10 рогов
Внутреннее окружающее освещение	• Многоцветный

## Функции вождения

Навигационный дисплей дорожной информации	•
Помощь в удержании полосы движения	•
Система помощи при движении по полосе	•

## Функции вождения (продолжение)

<b>Система круиз-контроля</b>	<ul style="list-style-type: none"><li>• Адаптивный круиз на полной скорости</li></ul>
<b>Спутниковая навигационная система</b>	<ul style="list-style-type: none"><li>•</li></ul>
<b>Уровень помощи при вождении</b>	<ul style="list-style-type: none"><li>• L2</li></ul>
<b>Система предупреждения о поперечном движении сзади</b>	<ul style="list-style-type: none"><li>•</li></ul>
<b>Центрирование полосы движения</b>	<ul style="list-style-type: none"><li>•</li></ul>
<b>Распознавание дорожных знаков</b>	<ul style="list-style-type: none"><li>•</li></ul>
<b>Навигация в реальном времени с дополненной реальностью</b>	<ul style="list-style-type: none"><li>•</li></ul>
<b>Помощь при парковке</b>	<ul style="list-style-type: none"><li>•</li></ul>
<b>Помощь при смене полосы движения</b>	<ul style="list-style-type: none"><li>•</li></ul>

## Внешнее освещение

<b>Источник света ближнего света</b>	<ul style="list-style-type: none"><li>• LED</li></ul>
<b>Источник света дальнего света</b>	<ul style="list-style-type: none"><li>• LED</li></ul>
<b>Светодиодные дневные ходовые огни</b>	<ul style="list-style-type: none"><li>•</li></ul>
<b>Адаптивный дальний и ближний свет</b>	<ul style="list-style-type: none"><li>•</li></ul>
<b>Автоматические фары</b>	<ul style="list-style-type: none"><li>•</li></ul>
<b>Регулируемые по высоте фары</b>	<ul style="list-style-type: none"><li>•</li></ul>
<b>Задержка выключения фар</b>	<ul style="list-style-type: none"><li>•</li></ul>
<b>Особенности освещения</b>	<ul style="list-style-type: none"><li>• Матричный тип</li></ul>
<b>Поворот фар</b>	<ul style="list-style-type: none"><li>•</li></ul>

## Внешние зеркала

<b>Функция внешнего зеркала</b>	<ul style="list-style-type: none"><li>• Электрическая регулировка; • электрический складной; • память зеркала заднего вида; • нагревание зеркала заднего вида; • автоматический поворот;</li></ul>
---------------------------------	--

## Внешний вид/противоугонное

## Внешний вид/противоугонное (продолжение)

Материал обода	<ul style="list-style-type: none"><li>Алюминиевый сплав</li></ul>
Электрический багажник	-
Электронный иммобилайзер двигателя	<ul style="list-style-type: none"><li></li></ul>
Центральный замок в автомобиле	<ul style="list-style-type: none"><li></li></ul>
Тип ключа	<ul style="list-style-type: none"><li>Ключ дистанционного управления;</li><li>ключ Bluetooth;</li><li>ключ NFC/RFID</li></ul>
Система бесключевого запуска	<ul style="list-style-type: none"><li></li></ul>
Функция бесключевого доступа	<ul style="list-style-type: none"><li>Передний ряд</li></ul>
Внешний вид комплекта	<ul style="list-style-type: none"><li>Спортивный стиль</li></ul>
Функция удаленного запуска	<ul style="list-style-type: none"><li></li></ul>

## Мансардное окно/стекло

Тип люка	<ul style="list-style-type: none"><li>Панорамный люк можно открыть</li></ul>
Передние/задние электрические стеклоподъемники	До •/после •
Функция подъема окна одним нажатием	<ul style="list-style-type: none"><li>Вся машина</li></ul>
Функция защиты от заземления окон	<ul style="list-style-type: none"><li></li></ul>
Автомобильное зеркало для макияжа	<ul style="list-style-type: none"><li>Освещение главного водителя;</li><li>освещение второго пилота</li></ul>
Задний дворник	-
Функция стеклоочистителя с датчиком дождя	<ul style="list-style-type: none"><li>Индуктивный тип дождя</li></ul>
Заднее боковое защитное стекло	<ul style="list-style-type: none"><li></li></ul>

## Цвет интерьера и экстерьера

Цвет кузова	Серый: #646464; Черный: #000000; Белый: #FFFFFF, Черный, Оранжевый, #000000/#F53200
Цвет салона	Черный: #000000

## Рулевое колесо/внутреннее зеркало

## Рулевое колесо/внутреннее зеркало (продолжение)

<b>Материал рулевого колеса</b>	<ul style="list-style-type: none"><li>• Натуральная кожа</li></ul>
<b>Регулировка положения рулевого колеса</b>	<ul style="list-style-type: none"><li>• Ручная регулировка вверх и вниз</li></ul>
<b>Многофункциональное рулевое колесо</b>	<ul style="list-style-type: none"><li>•</li></ul>
<b>Подогрев рулевого колеса</b>	-
<b>Память рулевого колеса</b>	-
<b>Экран дисплея маршрутного компьютера</b>	<ul style="list-style-type: none"><li>• Цвет</li></ul>
<b>Полностью ЖК-панель приборов</b>	<ul style="list-style-type: none"><li>•</li></ul>
<b>Размер ЖК-дисплея</b>	<ul style="list-style-type: none"><li>• 12,3 дюйма</li></ul>
<b>Функция внутреннего зеркала заднего вида</b>	<ul style="list-style-type: none"><li>• Автоматическая антибликовая</li></ul>
<b>Переключение передач</b>	<ul style="list-style-type: none"><li>• Переключение электронного переключения</li></ul>
<b>Цифровой дисплей HUD Head Up</b>	<ul style="list-style-type: none"><li>•</li></ul>
<b>Подрулевые лепестки переключения передач</b>	<ul style="list-style-type: none"><li>•</li></ul>

## Интеллектуальная конфигурация

<b>Сервисы подключенного автомобиля</b>	<ul style="list-style-type: none"><li>•</li></ul>
<b>Обновления по воздуху (ОТА)</b>	<ul style="list-style-type: none"><li>•</li></ul>
<b>Сеть 4G/5G</b>	<ul style="list-style-type: none"><li>• 4G</li></ul>
<b>Функция удаленного управления через мобильное приложение</b>	<ul style="list-style-type: none"><li>• Управление дверьми; • Запуск автомобиля; • Управление светотехникой; • Проверка состояния автомобиля/ диагностика; • Определение местоположения автомобиля/ поиск автомобиля; • Услуги для владельцев автомобилей (поиск зарядных станций, заправок, парковок и т. п.); • Бронирование техобслуживания/ремонта</li></ul>
<b>Точки доступа Wi-Fi</b>	<ul style="list-style-type: none"><li>•</li></ul>

## Контроль вождения

## Контроль вождения (продолжение)

<b>Переключатель режима движения</b>	<ul style="list-style-type: none"><li>• Спорт;</li><li>• экономичный;</li><li>• стандартный/удобный;</li><li>• пользовательский/персонализированный</li></ul>
<b>Автоматическая парковка</b>	<ul style="list-style-type: none"><li>•</li></ul>
<b>Помощь при трогании на подъеме</b>	<ul style="list-style-type: none"><li>•</li></ul>
<b>Технология запуска и остановки двигателя</b>	<ul style="list-style-type: none"><li>•</li></ul>

## Приводное оборудование

<b>Передний/задний парковочный радар</b>	До •/после •
<b>Система видеопомощи при вождении</b>	<ul style="list-style-type: none"><li>• 360-градусное панорамное изображение;</li><li>• изображение слепой зоны на стороне автомобиля</li></ul>
<b>Количество камер</b>	<ul style="list-style-type: none"><li>• 5</li></ul>
<b>Количество ультразвуковых радаров</b>	<ul style="list-style-type: none"><li>• 12</li></ul>
<b>Прозрачный корпус/540-градусное изображение</b>	<ul style="list-style-type: none"><li>•</li></ul>
<b>Количество радаров миллиметрового диапазона</b>	<ul style="list-style-type: none"><li>• 5</li></ul>

## Зарядка в автомобиле

<b>Мультимедийный/зарядный порт</b>	<ul style="list-style-type: none"><li>• USB;</li><li>• Type-C</li></ul>
<b>Количество портов USB/Type-C</b>	<ul style="list-style-type: none"><li>• 3 в первом ряду/2 в заднем ряду</li></ul>
<b>Функция беспроводной зарядки мобильного телефона</b>	<ul style="list-style-type: none"><li>• Передний ряд</li></ul>

## Дополнительный пакет

<b>Дополнительный пакет</b>	Набор атмосферы сцены (0 юаней, в том числе: интеллектуальный скользящий экран, красочный свет), 03 пакет обновления производительности (USD 735; в том числе: 19-дюймовые кованые колеса, выпускной звуковой клапан)
-----------------------------	---

---

"●" = Стандартное оборудование

"▬" = Недоступно

"○" = Опциональное оборудование.

Примечание: Это автомобили для китайского рынка.  
Гарантийное покрытие недоступно за пределами Китая.