

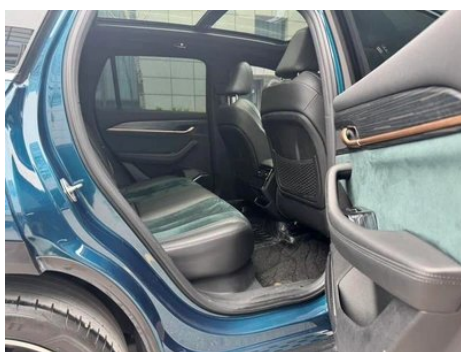
# Отчет о Деталях Автомобиля

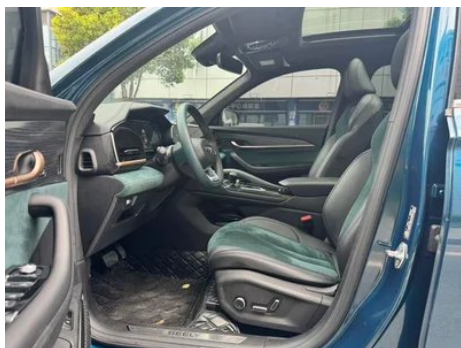
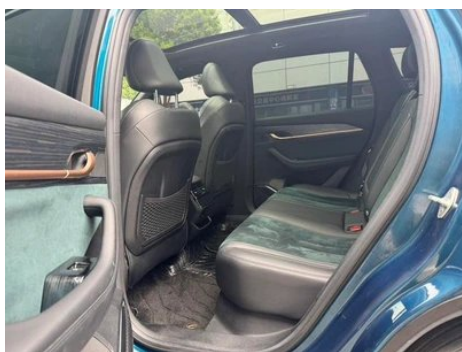
Geely Auto XingyueL (Monjaro) 2021 2.0TD  
DCT EVO Два привода

## Основная Информация

Марка	Geely
Пробег	70,000 km
Цвет	Синий
Первая регистрация	2022-03-01
Количество передач	0

## Изображения Автомобиля





## Состояние Автомобиля

1. Направляющие и каркас переднего пассажирского сиденья, Следы демонтажа.

## Информация о Конфигурации

### Информация о модели

Наименование модели	Geely Auto XingyueL (Monjaro) 2021 2.0TD DCT EVO Два привода
Дата выпуска	2021.11

### Основные параметры

Класс автомобиля	Компактный внедорожник
Тип энергии	Бензин
Максимальная мощность (кВт)	160

## Основные параметры (продолжение)

<b>Максимальный крутящий момент (Н·м)</b>	325
<b>Трансмиссия</b>	7-транс влажного двойного сцепления
<b>Тип кузова</b>	SUV
<b>Двигатель</b>	2.0T 218 лошадиных сил L4
<b>Габариты (Д×Ш×В) (мм)</b>	4770*1895*1689
<b>Разгон 0-100 км/ч (с)</b>	7.9
<b>Максимальная скорость (км/ч)</b>	215
<b>Снаряженная масса (кг)</b>	1675
<b>Полная масса (кг)</b>	2130
<b>Расход топлива по циклу NEDC (л/100км)</b>	6.8
<b>Расход топлива по циклу WLTP (л/100км)</b>	7.5

### двигатель

<b>Модель двигателя</b>	JLH-4G20TDJ
<b>Рабочий объем (мл)</b>	1969
<b>Рабочий объем (л)</b>	2.0
<b>Тип впуска</b>	Турбонаддув
<b>Компоновка цилиндров</b>	L
<b>Количество цилиндров</b>	4
<b>Клапанов на цилиндр</b>	4
<b>Газораспределительный механизм</b>	DOHC
<b>Максимальная мощность (л.с.)</b>	218
<b>Обороты максимальной мощности (об/мин)</b>	-
<b>Обороты максимального крутящего момента (об/мин)</b>	-
<b>Максимальная полезная мощность (кВт)</b>	160
<b>Октановое число</b>	Номер 95
<b>Система подачи топлива</b>	Прямой впрыск
<b>Материал головки блока цилиндров</b>	Алюминиевый сплав

## двигатель (продолжение)

<b>Материал блока цилиндров</b>	Алюминиевый сплав
<b>Компоновка двигателя</b>	Горизонтальное

## Экран/Система

<b>Центральный экран управления цветной</b>	<ul style="list-style-type: none"><li>• Сенсорный ЖК-экран</li></ul>
<b>Размер экрана информационно-развлекательной системы</b>	<ul style="list-style-type: none"><li>• 12,3 дюйма</li></ul>
<b>Bluetooth/Автомобильный телефон</b>	<ul style="list-style-type: none"><li>•</li></ul>
<b>Интеграция смартфона/Зеркалирование</b>	<ul style="list-style-type: none"><li>• Поддержка HUAWEI HiCar</li></ul>
<b>Система управления с распознаванием голоса</b>	<ul style="list-style-type: none"><li>• Мультимедийная система;</li><li>• навигация;</li><li>• телефон;</li><li>• кондиционер;</li><li>• люк в крыше</li></ul>
<b>Разрешение экрана центрального управления</b>	<ul style="list-style-type: none"><li>•1920x720</li></ul>
<b>Плотность пикселей центрального экрана управления</b>	<ul style="list-style-type: none"><li>•167PPI</li></ul>
<b>Размер экрана для развлечения пассажиров</b>	<ul style="list-style-type: none"><li>• 12,3 дюйма</li></ul>
<b>Разрешение экрана пассажира</b>	<ul style="list-style-type: none"><li>•1920x720</li></ul>
<b>Плотность пикселей на экране пассажира</b>	<ul style="list-style-type: none"><li>•167PPI</li></ul>
<b>Автомобильный интеллектуальный чип</b>	<ul style="list-style-type: none"><li>•Квалком Снапдрагон 8155</li></ul>
<b>Управление экраном с помощью нескольких пальцев</b>	<ul style="list-style-type: none"><li>•</li></ul>

## Тело

<b>Длина (мм)</b>	4770
<b>Ширина (мм)</b>	1895
<b>Высота (мм)</b>	1689
<b>Колесная база (мм)</b>	2845
<b>Передняя колея (мм)</b>	1610
<b>Задняя колея (мм)</b>	1610
<b>Тип открывания дверей</b>	Открытая дверь

## Тело (продолжение)

Количество дверей	5
Количество мест	5
Объем топливного бака (л)	55
Объем багажника (л)	562
Коэффициент аэродинамического сопротивления (Cd)	-
Угол въезда (°)	19
Угол съезда (°)	19

## Коробка передач

Аббревиатура	7-транс влажного двойного сцепления
Количество передач	7
Тип трансмиссии	Мокрая коробка передач с двойным сцеплением (DCT)

## Рулевое управление шасси

Тип привода	Переднемоторный, переднеприводный (FF)
Тип передней подвески	Независимая подвеска McPherson
Тип задней подвески	Множатная независимая подвеска
Тип усилителя руля	Электрический усилитель
Строение тела	Несущая

## Конфигурация сидений

Материал сидений	• Имитация кожи
Регулировка основного сиденья	• Регулировка вперед и назад; • регулировка спинки; • регулировка высоты (4 стороны); • поддержка талии (4 стороны)
Метод регулировки совместного сиденья	• Регулировка вперед и назад; • регулировка спинки; • регулировка высоты (2)
Электрорегулировка сиденья водителя и пассажира	Мастер •/Заместитель •
Функции передних сидений	• Отопление; • вентиляция
Функция памяти электрических сидений	• Водительское положение

## Конфигурация сидений (продолжение)

Кнопки регулировки заднего сиденья переднего пассажира	-
Регулировка сидений второго ряда	• Регулировка спинки
Заднее сиденье складное	• Пропорциональное опускание
Передний/задний центральный подлокотник	До •/после •
Задний подстаканник	•

## Активная безопасность

Антиблокировочная система (ABS)	•
Электронное распределение тормозных усилий (EBD/CBC)	•
Система экстренного торможения (EBA/BAS/BA)	•
Система контроля тяги (ASR/TCS/TRC)	•
Система курсовой устойчивости (ESC/ESP/DSC)	•
Система контроля давления в шинах (TPMS)	• Отображение давления в шинах
Система напоминания о ремне безопасности	• Весь автомобиль
Крепления ISOFIX для детских кресел	•
Система предупреждения о съезде с полосы (LDWS)	•
Система автономного экстренного торможения (АЕВ)	•
Система обнаружения усталости водителя	-
Система предупреждения о лобовом столкновении (FCW)	•

## Активная безопасность (продолжение)

Система предупреждения о заднем столкновении	•
Система экстренного вызова (eCall)	•
Встроенный видеорегистратор	○
Система предупреждения при открытии двери (DOW)	•

## Кондиционер/холодильник

Метод регулирования температуры в системе кондиционирования воздуха	• Автоматический кондиционер
Независимая система климат-контроля для задних пассажиров	•
Вентиляционные отверстия на задних сиденьях	•
Контроль температурной зоны	•
Автомобильный очиститель воздуха	-
Салонный фильтр PM2.5	•
Генератор отрицательных ионов	•

## Пассивная безопасность

Подушка безопасности водителя/пассажира	Мастер •/Заместитель •
Передние/задние боковые подушки безопасности	До •/после-
Подушки безопасности для защиты головы спереди/сзади (шторки безопасности)	До •/после •

## Колесный тормоз

Тип передних тормозов	Вентиляционный диск
Тип задних тормозов	Дисковый
Тип стояночного тормоза	Электронный стоячий автомобиль
Размер передних шин	245/45 R20

## Колесный тормоз (продолжение)

Размер задних шин	245/45 R20
Размер запасного колеса	Не полный размер

## Аудио/Внутреннее освещение

Название бренда динамика	•BOSE
Количество говорящих	• 10 рогов
Внутреннее окружающее освещение	• 72 цвета

## Функции вождения

Навигационный дисплей дорожной информации	•
Помощь в удержании полосы движения	•
Система помощи при движении по полосе	•
Система круиз-контроля	• Адаптивный круиз на полной скорости
Спутниковая навигационная система	•
Уровень помощи при вождении	•L2
Система предупреждения о поперечном движении сзади	•
Распознавание дорожных знаков	•
Карта Бренда	• Gaud
Помощь при парковке	•
Помощь при смене полосы движения	•

## Внешнее освещение

Источник света ближнего света	•LED
Источник света дальнего света	•LED
Светодиодные дневные ходовые огни	•
Адаптивный дальний и ближний свет	•
Автоматические фары	•

## Внешнее освещение (продолжение)

<b>Регулируемые по высоте фары</b>	<ul style="list-style-type: none"><li>•</li></ul>
<b>Задержка выключения фар</b>	<ul style="list-style-type: none"><li>•</li></ul>
<b>Особенности освещения</b>	<ul style="list-style-type: none"><li>• Матричный тип</li></ul>

## Внешние зеркала

<b>Функция внешнего зеркала</b>	<ul style="list-style-type: none"><li>• Электрическая регулировка;</li><li>• электрический складной;</li><li>• обогрев зеркал заднего вида;</li><li>• автоматический складной замок автомобиля</li></ul>
---------------------------------	--

## Внешний вид/противоугонное

<b>Материал обода</b>	<ul style="list-style-type: none"><li>• Алюминиевый сплав</li></ul>
<b>Электрический багажник</b>	<ul style="list-style-type: none"><li>•</li></ul>
<b>Электронный иммобилайзер двигателя</b>	<ul style="list-style-type: none"><li>•</li></ul>
<b>Центральный замок в автомобиле</b>	<ul style="list-style-type: none"><li>•</li></ul>
<b>Тип ключа</b>	<ul style="list-style-type: none"><li>• Ключ дистанционного управления;</li><li>• ключ Bluetooth</li></ul>
<b>Система бесключевого запуска</b>	<ul style="list-style-type: none"><li>•</li></ul>
<b>Функция бесключевого доступа</b>	<ul style="list-style-type: none"><li>• Передний ряд</li></ul>
<b>Бесконтактное открывание багажника</b>	<ul style="list-style-type: none"><li>•</li></ul>
<b>Электрическая память положения багажника</b>	<ul style="list-style-type: none"><li>•</li></ul>
<b>Багажник на крышу</b>	<ul style="list-style-type: none"><li>•</li></ul>
<b>Функция удаленного запуска</b>	<ul style="list-style-type: none"><li>•</li></ul>

## Мансардное окно/стекло

<b>Тип люка</b>	<ul style="list-style-type: none"><li>• Панорамный люк можно открыть</li></ul>
<b>Передние/задние электрические стеклоподъемники</b>	До •/после •
<b>Функция подъема окна одним нажатием</b>	<ul style="list-style-type: none"><li>• Весь автомобиль</li></ul>
<b>Функция защиты от заземления окон</b>	<ul style="list-style-type: none"><li>•</li></ul>

## Мансардное окно/стекло (продолжение)

<b>Автомобильное зеркало для макияжа</b>	<ul style="list-style-type: none"><li>• Освещение главного водителя;</li><li>• освещение второго пилота</li></ul>
<b>Задний дворник</b>	<ul style="list-style-type: none"><li>•</li></ul>
<b>Функция стеклоочистителя с датчиком дождя</b>	<ul style="list-style-type: none"><li>• Индуктивный тип дождя</li></ul>
<b>Заднее боковое защитное стекло</b>	<ul style="list-style-type: none"><li>•</li></ul>
<b>Многослойное звукоизолирующее стекло бокового окна</b>	<ul style="list-style-type: none"><li>• Передний ряд</li></ul>

## Цвет интерьера и экстерьера

<b>Цвет кузова</b>	Белые устрицы #F1F5F8 Зеленые перья #27526C Аврора серебро #CFD3D3 Марс красный #E6191A Черно-черный #000000 Базальтовый серый #4C5764
<b>Цвет салона</b>	Белый Коричневый #FFFFFF #7F605E Черный Зеленый #000000 #455F60

## Рулевое колесо/внутреннее зеркало

<b>Материал рулевого колеса</b>	<ul style="list-style-type: none"><li>• Кора</li></ul>
<b>Регулировка положения рулевого колеса</b>	<ul style="list-style-type: none"><li>• Ручная регулировка вверх и вниз</li></ul>
<b>Многофункциональное рулевое колесо</b>	<ul style="list-style-type: none"><li>•</li></ul>
<b>Подогрев рулевого колеса</b>	-
<b>Память рулевого колеса</b>	-
<b>Экран дисплея маршрутного компьютера</b>	<ul style="list-style-type: none"><li>• Цвет</li></ul>
<b>Полностью ЖК-панель приборов</b>	<ul style="list-style-type: none"><li>•</li></ul>
<b>Размер ЖК-дисплея</b>	<ul style="list-style-type: none"><li>• 12,3 дюйма</li></ul>
<b>Функция внутреннего зеркала заднего вида</b>	<ul style="list-style-type: none"><li>• Автоматическая антибликовая</li></ul>
<b>Переключение передач</b>	<ul style="list-style-type: none"><li>• Переключение электронного переключения</li></ul>

## Интеллектуальная конфигурация

<b>Сервисы подключенного автомобиля</b>	<ul style="list-style-type: none"><li>•</li></ul>
---	---

## Интеллектуальная конфигурация (продолжение)

Обновления по воздуху (ОТА)	•
Сеть 4G/5G	•4G
Функция удаленного управления через мобильное приложение	•
Активное шумоподавление	•
Точки доступа Wi-Fi	•

## Контроль вождения

Переключатель режима движения	• Спорт; • экономичный; • стандарт/комфорт; • снег
Автоматическая парковка	•
Крутой спуск по склону	•
Помощь при трогании на подъеме	•
Технология запуска и остановки двигателя	•

## Приводное оборудование

Передний/задний парковочный радар	До •/после •
Система видеопомощи при вождении	• 360-градусное панорамное изображение
Количество камер	• 6
Количество ультразвуковых радаров	• 12
Прозрачный корпус/540-градусное изображение	•
Количество радаров миллиметрового диапазона	• 5

## Зарядка в автомобиле

Мультимедийный/зарядный порт	•USB;•Type-C
Количество портов USB/Type-C	• 2 в первом ряду/2 в заднем ряду
Функция беспроводной зарядки мобильного телефона	• Передний ряд
Розетка 12 В в багажном отделении	•

## Дополнительный пакет

### Дополнительный пакет

Костюм Cuiyu Phantasy (USD 735; в том числе: специальная автомобильная краска Cuiyu Phantasy, призрачный интерьер с двойной крышей, 20-дюймовые двухспицевые импульсные колеса, эксклюзивные ключи от машины)

"●" = Стандартное оборудование

"\_" = Недоступно

"○" = Опциональное оборудование.

Примечание: Это автомобили для китайского рынка.  
Гарантийное покрытие недоступно за пределами Китая.