

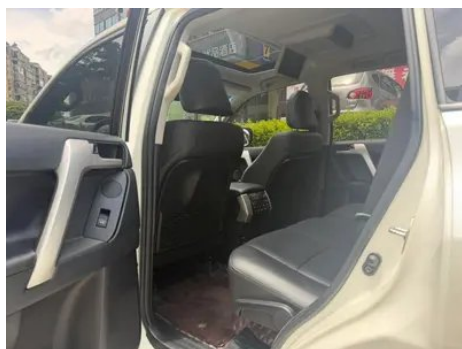
Informe de Detalles del Vehículo

**Toyota Prado 2018 3.5L Automático TX-L NAVI
Neumo de repuesto trasero**

Información Básica

Marca	Toyota
Kilometraje	150,000 km
Color	Blanco
Primera matriculación	2019-03-01
Número de transferencias	1

Imágenes del Vehículo





Condición del Vehículo

1. Rielles y estructura del asiento del conductor, Señales de desmontaje. 2. Rielles y estructura del asiento del pasajero delantero, Señales de desmontaje. 3. Panel lateral trasero derecho, Reparación de pintura, Reparación de carrocería.

Información de Configuración

Información del modelo

Nombre del modelo	Toyota Prado 2018 3.5L Automático TX-L NAVI Neumo de repuesto trasero
Fecha de lanzamiento	2017.11

Parámetros básicos

Categoría del vehículo	SUV mediano y grande
Tipo de energía	Gasolina

Parámetros básicos (continuación)

Potencia máxima (kW)	206
Par máximo (N·m)	365
Transmisión	Integración manual de 6 velocidades
Tipo de carrocería	SUV
Motor	3.5L 280 Caballos de fuerza V6
Dimensiones (LxAxA) (mm)	5010*1885*1890
Aceleración 0-100 km/h (s)	-
Velocidad máxima (km/h)	175
Peso en vacío (kg)	2285
Peso máximo autorizado (kg)	-
Consumo combinado NEDC (L/100 km)	11

motor

Modelo de motor	7GR-FKS
Cilindrada (mL)	3456
Cilindrada (L)	3.5
Tipo de admisión	Inhala natural
Configuración de cilindros	V
Número de cilindros	6
Válvulas por cilindro	4
Relación de compresión	11.8
Distribución	DOHC
Diámetro (mm)	94
Carrera (mm)	83
Potencia máxima (CV)	280
Régimen de potencia máxima (rpm)	6000
Régimen de par máximo (rpm)	4500
Potencia neta máxima (kW)	-
Octanaje	95.
Sistema de alimentación	Inyección mixta

motor (continuación)

Material de culata	Aleación de aluminio
Material de bloque motor	Aleación de aluminio
Tecnologías específicas del motor	VVT-i

Pantalla/Sistema

Pantalla a color de control central	<ul style="list-style-type: none">• Pantalla LCD táctil
Tamaño de la pantalla de infoentretenimiento	<ul style="list-style-type: none">• 8 pulgadas
Bluetooth/Teléfono integrado	<ul style="list-style-type: none">•
Reproductor de CD/DVD	<ul style="list-style-type: none">• DVD de un solo disco
Pantalla LCD trasera	<ul style="list-style-type: none">•

Cuerpo

Longitud (mm)	5010
Anchura (mm)	1885
Altura (mm)	1890
Distancia entre ejes (mm)	2790
Vía delantera (mm)	1585
Vía trasera (mm)	1585
Altura libre con carga (mm)	215
Tipo de apertura de puertas	-
Número de puertas	5
Número de plazas	7
Capacidad del depósito (L)	87
Volumen del tronco (L)	-
Coefficiente aerodinámico (Cx)	-

Caja de cambios

Abreviatura	Integración manual de 6 velocidades
Número de marchas	6
Tipo de transmisión	Transmisión automática con modo manual (AT)

Dirección del chasis

Dirección del chasis (continuación)

Tipo de tracción	Motor delantero, tracción total (F-AWD)
Tracción en las cuatro ruedas	Tracción en las cuatro ruedas con tiempo compartido
Tipo de suspensión delantera	Suspensión independiente de doble horquilla
Tipo de suspensión trasera	Suspensión no independiente de cuatro brazos
Tipo de dirección asistida	Asistencia hidráulica mecánica
Estructura corporal	Sin carga

Configuración del asiento

Material de los asientos	• Cuero genuino
Ajuste del asiento principal	• Ajuste delantero y trasero; • Ajuste del respaldo; • Ajuste de altura (4 a); • Soporte lumbar (2 a)
Método de ajuste del coasiento	• Ajuste delantero y trasero; • Ajuste del respaldo
Ajuste eléctrico del asiento del conductor y del pasajero.	Principal •/Vice •
Funciones del asiento delantero	• Calefacción; • Ventilación
Botones ajustables en la parte trasera del asiento del pasajero delantero	-
Ajuste del asiento de la segunda fila	• Ajuste delantero y trasero; • Ajuste del respaldo
Asiento trasero plegable	• Proporción hacia abajo
Apoyabrazos central delantero/trasero	Antes •/después •
Portavasos trasero	•
Funciones del asiento de la segunda fila	• Calefacción
Disposición de los asientos	•2-3-2
Asientos de la segunda fila ajustables eléctricamente	•

Seguridad activa

Sistema antibloqueo de frenos (ABS)	•
--	---

Seguridad activa (continuación)

Distribución electrónica de frenado (EBD/CBC)	•
Sistema de asistencia a la frenada (EBA/BAS/BA)	•
Sistema de control de tracción (ASR/TCS/TRC)	•
Control electrónico de estabilidad (ESC/ESP/DSC)	•
Sistema de monitorización de presión de neumáticos (TPMS)	• Pantalla de presión de neumáticos
Recordatorio de cinturón de seguridad	• Primera fila
Anclajes ISOFIX para sillas infantiles	•
Sistema de aviso de cambio involuntario de carril (LDWS)	-
Frenado autónomo de emergencia (AEB)	-
Detector de fatiga del conductor	-

Aire acondicionado/refrigerador

Método de control de temperatura del aire acondicionado	• Aire acondicionado automático
Climatización independiente trasera	•
Ventilaciones de aire del asiento trasero	•
Control de zona de temperatura	•
Purificador de aire para coche	-
Filtro PM2.5 para el habitáculo	•
Nevera integrada	•

Seguridad pasiva

Bolsa de aire del conductor y del pasajero	Principal •/Vice •
Airbags laterales delanteros y traseros	Antes •/después-

Seguridad pasiva (continuación)

Airbags de cabeza delanteros y traseros (airbags de cortina)	Antes •/después •
Airbag de rodilla	• Airbag de rodilla del conductor

Freno de rueda

Tipo de frenos delanteros	Tipo de disco de ventilación
Tipo de frenos traseros	Tipo de disco de ventilación
Tipo de freno de estacionamiento	Freno de mano
Tamaño de neumáticos delanteros	265/60 R18
Tamaño de neumáticos traseros	265/60 R18
Tamaño de la rueda de repuesto	Tamaño completo

Audio/Iluminación interior

Marca del altavoz	•JBL
Número de hablantes	• 14 altavoces

Funciones de conducción

Pantalla de información de tráfico de navegación	-
Asistente de carril	-
Sistema de asistencia para mantenerse en el carril	-
Sistema de control de crucero	• Control de crucero
Sistema de navegación por satélite	•
Asistencia de estacionamiento	-

Iluminación exterior

Fuente de luz de cruce	•LED
Fuente de luz de carretera	•LED
Luces diurnas LED	•
Luces altas y bajas adaptativas	-
Faros automáticos	•

Iluminación exterior (continuación)

Luces antiniebla delanteras	• LED
Faros delanteros regulables en altura	•
Retardo de apagado de los faros	-
Dispositivo de limpieza de faros	•

Espejos exteriores

Función del espejo exterior	• Ajuste eléctrico; • Plegable eléctrico; • Calefacción del espejo retrovisor
------------------------------------	---

Apariencia/antirrobo

Material de la llanta	• Aleación de aluminio
inmovilizador electrónico del motor	•
Sistema de cierre centralizado en el coche	•
Tipo de clave	• Llave de control remoto
Sistema de arranque sin llave	•
Función de entrada sin llave	• Primera fila
Baca de techo	•
Pedales laterales	• Fijo

Tragaluz/Vidrio

Tipo de techo solar	• Techo corredizo eléctrico
Elevalunas eléctricos delanteros y traseros	Antes •/después •
Función de elevación de ventana con un solo toque	• Vehículo completo
Función anti-pinzamiento de ventana	•
Espejo de maquillaje para coche	•
Limpiaparabrisas trasero	•

Color interior y exterior

Color interior y exterior (continuación)

Color exterior	Super blanco #FDFDFD Marrón retro perla mica #BF977D Mica negra #000000 Mica verde oscuro #005925 Metal plateado #D8DDD6 Blanco perla #F0F4F5
Color interior	Negro Beige #3E4146 #C9A782 Negro #3E4146 Negro Marrón #3E4146 #442C25

Volante/espejo interior

Material del volante	<ul style="list-style-type: none">• Cuero genuino
Ajuste de la posición del volante	<ul style="list-style-type: none">• Ajuste manual hacia arriba y hacia abajo
Volante multifunción	<ul style="list-style-type: none">•
Volante calefactado	-
Memoria del volante	-
Pantalla de visualización de la computadora de viaje	<ul style="list-style-type: none">• Color
Panel de instrumentos LCD completo	-
Tamaño del instrumento LCD	<ul style="list-style-type: none">• 4.2 pulgadas
Función del espejo retrovisor interior	<ul style="list-style-type: none">• Manual antideslumbrante

Configuración inteligente

Servicios de coche conectado	-
Actualizaciones OTA	-

Control de conducción

Interruptor de modo de conducción	<ul style="list-style-type: none">• Deportes
Estacionamiento automático	-
Descenso por pendiente pronunciada	<ul style="list-style-type: none">•
Asistencia de arranque en pendiente	<ul style="list-style-type: none">•
Tecnología de arranque y parada del motor	<ul style="list-style-type: none">•

Hardware de conducción

Hardware de conducción (continuación)

Radar de estacionamiento delantero/trasero	Antes •/después •
Sistema de cámaras de asistencia a la conducción	• Imagen de marcha atrás

Carga en el coche

Puerto multimedia/de carga	•USB;•AUX
Número de puertos USB/ Tipo-C	• 1 primera fila
Fuente de alimentación de 220 V/230 V	•

"●" = Equipamiento de serie

"-" = No disponible

"○" = Equipamiento opcional.

Nota: Estos son vehículos del mercado chino. La cobertura de garantía no está disponible fuera de China.