

# Отчет о Деталях Автомобиля

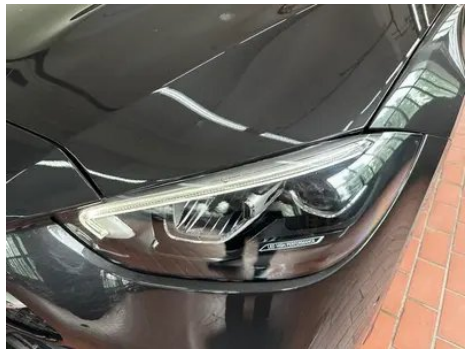
Mercedes-Benz C-Class 2022 Модификация C 200 L Спортивная версия

## Основная Информация

Марка	Mercedes-Benz
Пробег	65,000 km
Цвет	Тёмно-серый
Первая регистрация	2022-04-01
Количество передач	0

## Изображения Автомобиля







## Состояние Автомобиля

1. Передний бампер, Ремонт лакокрасочного покрытия. 2. Задний бампер, Потёртость, Повреждение царапиной. 3. Правая передняя дверь, Скол краски. 4. Правая задняя дверь, Скол краски. 5. Правая передняя фара, Заменено.

## Информация о Конфигурации

### Информация о модели

<b>Наименование модели</b>	Mercedes-Benz C-Class 2022 Модификация C 200 L Спортивная версия
<b>Дата выпуска</b>	2022.02

### Основные параметры

<b>Класс автомобиля</b>	Автомобиль среднего размера
<b>Тип энергии</b>	Бензин + 48В мягкая гибридная система
<b>Максимальная мощность (кВт)</b>	125
<b>Максимальный крутящий момент (Н·м)</b>	250
<b>Трансмиссия</b>	9-ступенчатая автоматическая коробка передач с ручным режимом
<b>Тип кузова</b>	Седан
<b>Двигатель</b>	1.5Т 170 лошадиных сил L4
<b>Габариты (Д×Ш×В) (мм)</b>	4882*1820*1456
<b>Разгон 0-100 км/ч (с)</b>	9
<b>Максимальная скорость (км/ч)</b>	225
<b>Снаряженная масса (кг)</b>	1700
<b>Полная масса (кг)</b>	2250
<b>Расход топлива по циклу WLTP (л/100км)</b>	6.1

### двигатель

<b>Модель двигателя</b>	254 915
-------------------------	---------

## двигатель (продолжение)

<b>Рабочий объем (мл)</b>	1496
<b>Рабочий объем (л)</b>	1.5
<b>Тип впуска</b>	Турбонаддув
<b>Компоновка цилиндров</b>	L
<b>Количество цилиндров</b>	4
<b>Клапанов на цилиндр</b>	4
<b>Газораспределительный механизм</b>	DOHC
<b>Максимальная мощность (л.с.)</b>	170
<b>Обороты максимальной мощности (об/мин)</b>	5800
<b>Обороты максимального крутящего момента (об/мин)</b>	1800-4000
<b>Максимальная полезная мощность (кВт)</b>	125
<b>Октановое число</b>	Номер 95
<b>Система подачи топлива</b>	Прямой впрыск
<b>Материал головки блока цилиндров</b>	Алюминиевый сплав
<b>Материал блока цилиндров</b>	Алюминиевый сплав
<b>Компоновка двигателя</b>	Вертикальное

## Экран/Система

<b>Центральный экран управления цветной</b>	<ul style="list-style-type: none"><li>• Сенсорный ЖК-экран</li></ul>
<b>Размер экрана информационно-развлекательной системы</b>	<ul style="list-style-type: none"><li>• 11,9 дюйма</li></ul>
<b>Bluetooth/Автомобильный телефон</b>	<ul style="list-style-type: none"><li>•</li></ul>
<b>Интеграция смартфона/Зеркалирование</b>	<ul style="list-style-type: none"><li>• Поддержка CarPlay;</li><li>• Поддержка Android Auto</li></ul>
<b>Система управления с распознаванием голоса</b>	<ul style="list-style-type: none"><li>• Мультимедийная система;</li><li>• телефон;</li><li>• кондиционер</li></ul>
<b>Интеллектуальная система автомобиля</b>	<ul style="list-style-type: none"><li>• MBUX</li></ul>

## Тело

## Тело (продолжение)

Длина (мм)	4882
Ширина (мм)	1820
Высота (мм)	1456
Колесная база (мм)	2954
Передняя колея (мм)	1589
Задняя колея (мм)	1563
Тип открывания дверей	Открытая дверь
Количество дверей	4
Количество мест	5
Объем топливного бака (л)	66
Объем багажника (л)	-
Коэффициент аэродинамического сопротивления (Cd)	-
Угол въезда (°)	15
Угол съезда (°)	18

## Коробка передач

Аббревиатура	9-ступенчатая автоматическая коробка передач с ручным режимом
Количество передач	9
Тип трансмиссии	Автоматическая коробка передач с ручным режимом (AT)

## Рулевое управление шасси

Тип привода	Переднемоторный, заднеприводный (FR)
Тип передней подвески	Множатная независимая подвеска
Тип задней подвески	Множатная независимая подвеска
Тип усилителя руля	Электрический усилитель
Строение тела	Несущая

## Конфигурация сидений

Материал сидений	• Имитация кожи
------------------	-----------------

## Конфигурация сидений (продолжение)

<b>Регулировка основного сиденья</b>	<ul style="list-style-type: none"><li>• Регулировка вперед и назад;</li><li>• регулировка спинки;</li><li>• регулировка высоты (4 стороны);</li><li>• регулировка опоры для ног;</li><li>• поддержка талии (4 стороны)</li></ul>
<b>Метод регулировки совместного сиденья</b>	<ul style="list-style-type: none"><li>• Регулировка вперед и назад;</li><li>• регулировка спинки;</li><li>• регулировка высоты (4 стороны);</li><li>• регулировка опоры для ног;</li><li>• поддержка талии (4 стороны)</li></ul>
<b>Электрорегулировка сиденья водителя и пассажира</b>	Мастер •/Заместитель •
<b>Функции передних сидений</b>	<input type="radio"/> Нагревание
<b>Кнопки регулировки заднего сиденья переднего пассажира</b>	<ul style="list-style-type: none"><li>•</li></ul>
<b>Передний/задний центральный подлокотник</b>	До •/после •
<b>Задний подстаканник</b>	<ul style="list-style-type: none"><li>•</li></ul>
<b>Функции сидений второго ряда</b>	<input type="radio"/> Нагревание
<b>Сиденья спортивного типа</b>	<ul style="list-style-type: none"><li>•</li></ul>

## Активная безопасность

<b>Антиблокировочная система (ABS)</b>	<ul style="list-style-type: none"><li>•</li></ul>
<b>Электронное распределение тормозных усилий (EBD/CBC)</b>	<ul style="list-style-type: none"><li>•</li></ul>
<b>Система экстренного торможения (EBA/BAS/BA)</b>	<ul style="list-style-type: none"><li>•</li></ul>
<b>Система контроля тяги (ASR/TCS/TRC)</b>	<ul style="list-style-type: none"><li>•</li></ul>
<b>Система курсовой устойчивости (ESC/ESP/DSC)</b>	<ul style="list-style-type: none"><li>•</li></ul>
<b>Система контроля давления в шинах (TPMS)</b>	<ul style="list-style-type: none"><li>• Отображение давления в шинах</li></ul>

## Активная безопасность (продолжение)

Система напоминания о ремне безопасности	• Вся машина
Крепления ISOFIX для детских кресел	•
Система предупреждения о съезде с полосы (LDWS)	•
Система автономного экстренного торможения (АЕВ)	•
Система обнаружения усталости водителя	•
Система предупреждения о лобовом столкновении (FCW)	•
Система экстренного вызова (eCall)	•

## Кондиционер/холодильник

Метод регулирования температуры в системе кондиционирования воздуха	• Автоматический кондиционер
Независимая система климат-контроля для задних пассажиров	-
Вентиляционные отверстия на задних сиденьях	•
Контроль температурной зоны	•
Автомобильный очиститель воздуха	•
Салонный фильтр PM2.5	•

## Пассивная безопасность

Подушка безопасности водителя/пассажира	Мастер •/Заместитель •
Передние/задние боковые подушки безопасности	До •/после-
Подушки безопасности для защиты головы спереди/сзади (шторки безопасности)	До •/после •

## Пассивная безопасность (продолжение)

Пассивная защита пешеходов	<ul style="list-style-type: none"><li>•</li></ul>
----------------------------	---------------------------------------------------

## Колесный тормоз

Тип передних тормозов	Вентиляционный диск
Тип задних тормозов	Дисковый
Тип стояночного тормоза	Электронный стоячий автомобиль
Размер передних шин	225/50 R17
Размер задних шин	225/50 R17
Размер запасного колеса	Нет.

## Аудио/Внутреннее освещение

Название бренда динамика	<input type="radio"/> Burmester Voices of Berlin
Количество говорящих	<ul style="list-style-type: none"><li>• 5 рогов; <input type="radio"/> 15 рогов</li></ul>
Внутреннее окружающее освещение	<ul style="list-style-type: none"><li>• 64 цвета</li></ul>

## Функции вождения

Навигационный дисплей дорожной информации	-
Помощь в удержании полосы движения	-
Система помощи при движении по полосе	<ul style="list-style-type: none"><li>•</li></ul>
Система круиз-контроля	<ul style="list-style-type: none"><li>• Круиз с фиксированной скоростью</li></ul>
Спутниковая навигационная система	-
Центрирование полосы движения	<ul style="list-style-type: none"><li>•</li></ul>
Помощь при парковке	<ul style="list-style-type: none"><li>•</li></ul>

## Внешнее освещение

Источник света ближнего света	<ul style="list-style-type: none"><li>• LED</li></ul>
Источник света дальнего света	<ul style="list-style-type: none"><li>• LED</li></ul>
Светодиодные дневные ходовые огни	<ul style="list-style-type: none"><li>•</li></ul>
Адаптивный дальний и ближний свет	<ul style="list-style-type: none"><li>•</li></ul>
Автоматические фары	<ul style="list-style-type: none"><li>•</li></ul>

## Внешнее освещение (продолжение)

Регулируемые по высоте фары	<ul style="list-style-type: none"><li>•</li></ul>
Задержка выключения фар	<ul style="list-style-type: none"><li>•</li></ul>

## Внешние зеркала

Функция внешнего зеркала	<ul style="list-style-type: none"><li>• Электрическая регулировка;</li><li>• электрический складной;</li><li>• обогрев зеркал заднего вида;</li><li>• автоматический складной замок автомобиля</li></ul>
--------------------------	----------------------------------------------------------------------------------------------------------------------------------------------------------------------------------------------------------

## Внешний вид/противоугонное

Материал обода	<ul style="list-style-type: none"><li>• Алюминиевый сплав</li></ul>
Электрический багажник	-
Электронный иммобилайзер двигателя	<ul style="list-style-type: none"><li>•</li></ul>
Центральный замок в автомобиле	<ul style="list-style-type: none"><li>•</li></ul>
Тип ключа	<ul style="list-style-type: none"><li>• Ключ дистанционного управления</li></ul>
Система бесключевого запуска	<ul style="list-style-type: none"><li>•</li></ul>
Внешний вид комплекта	<ul style="list-style-type: none"><li>• Спортивный стиль</li></ul>
Функция удаленного запуска	<ul style="list-style-type: none"><li>•</li></ul>

## Мансардное окно/стекло

Тип люка	<ul style="list-style-type: none"><li>• Электрический люк</li></ul>
Передние/задние электрические стеклоподъемники	До •/после •
Функция подъема окна одним нажатием	<ul style="list-style-type: none"><li>• Вся машина</li></ul>
Функция защиты от заземления окон	<ul style="list-style-type: none"><li>•</li></ul>
Автомобильное зеркало для макияжа	<ul style="list-style-type: none"><li>• Освещение главного водителя;</li><li>• освещение второго пилота</li></ul>
Задний дворник	-
Функция стеклоочистителя с датчиком дождя	<ul style="list-style-type: none"><li>• Индуктивный тип дождя</li></ul>

## Цвет интерьера и экстерьера

## Цвет интерьера и экстерьера (продолжение)

<b>Цвет кузова</b>	Морской ночной синий: #143882; Арктический белый: # F4F4F4; Фритий белый: # E6E6E6; Циркон красный: # B00D15; Хао Ша Серебро: # D7DCDC; Графитовый серый: #4E5158; Пространственно-временное серебро: # ACACAЕ; Сосновый камень зеленый: #193A48;
<b>Цвет салона</b>	Черный: #000000; Черный/Титаново-серый: #000000/#2C2D31; Черный/Пламенный красный: #000000/#621C27; Черный/Масchiato бежевый: #000000/# D4D0CF; Черный/охра коричневый: #000000/#773B34

## Рулевое колесо/внутреннее зеркало

<b>Материал рулевого колеса</b>	• Натуральная кожа
<b>Регулировка положения рулевого колеса</b>	• Ручная регулировка вверх и вниз
<b>Многофункциональное рулевое колесо</b>	•
<b>Подогрев рулевого колеса</b>	-
<b>Память рулевого колеса</b>	-
<b>Экран дисплея маршрутного компьютера</b>	• Цвет
<b>Полностью ЖК-панель приборов</b>	•
<b>Размер ЖК-дисплея</b>	• 12,3 дюйма
<b>Функция внутреннего зеркала заднего вида</b>	• Ручная антибликовая
<b>Переключение передач</b>	• Электронное переключение передач
<b>Устройство ETC</b>	○(USD 441)
<b>Подрулевые лепестки переключения передач</b>	•

## Интеллектуальная конфигурация

<b>Сервисы подключенного автомобиля</b>	•
<b>Обновления по воздуху (ОТА)</b>	•
<b>Сеть 4G/5G</b>	•4G

## Интеллектуальная конфигурация (продолжение)

<b>Функция удаленного управления через мобильное приложение</b>	<ul style="list-style-type: none"><li>• Управление дверью;</li><li>• запуск автомобиля;</li><li>• запрос состояния автомобиля/диагностика;</li><li>• позиционирование автомобиля/поиск автомобиля</li></ul>
-----------------------------------------------------------------	-------------------------------------------------------------------------------------------------------------------------------------------------------------------------------------------------------------

## Контроль вождения

<b>Переключатель режима движения</b>	<ul style="list-style-type: none"><li>• Спорт;</li><li>• экономичный;</li><li>• стандарт/комфорт</li></ul>
<b>Автоматическая парковка</b>	<ul style="list-style-type: none"><li>•</li></ul>
<b>Помощь при трогании на подъеме</b>	<ul style="list-style-type: none"><li>•</li></ul>
<b>Система рекуперации энергии</b>	<ul style="list-style-type: none"><li>•</li></ul>
<b>Переменное передаточное отношение рулевого управления</b>	<ul style="list-style-type: none"><li>•</li></ul>
<b>Технология запуска и остановки двигателя</b>	<ul style="list-style-type: none"><li>•</li></ul>

## Приводное оборудование

<b>Передний/задний парковочный радар</b>	До •/после •
<b>Система видеопомощи при вождении</b>	<ul style="list-style-type: none"><li>• Изображение заднего хода</li></ul>

## Зарядка в автомобиле

<b>Мультимедийный/зарядный порт</b>	<ul style="list-style-type: none"><li>•Type-C</li></ul>
<b>Количество портов USB/Type-C</b>	<ul style="list-style-type: none"><li>• 2 в первом ряду/2 в заднем ряду</li></ul>

"●" = Стандартное оборудование

"\_" = Недоступно

"○" = Опциональное оборудование.

Примечание: Это автомобили для китайского рынка.  
Гарантийное покрытие недоступно за пределами Китая.