

Отчет о Деталях Автомобиля

Mercedes-Benz S-Class 2023 S 400 L Люксовый

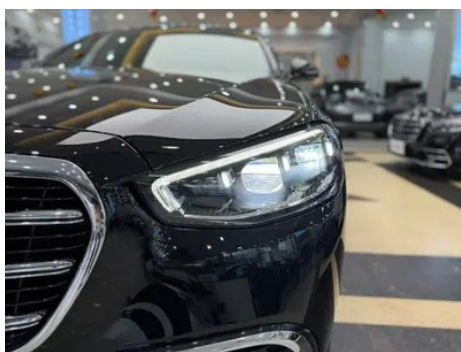
Основная Информация

Марка	Mercedes-Benz
Пробег	75,000 km
Цвет	Черный
Первая регистрация	2023-02-01
Количество передач	0

Изображения Автомобиля







Состояние Автомобиля

1. Оригинальные металлические кузовные элементы с заводской окраской.

Информация о Конфигурации

Информация о модели

Наименование модели	Mercedes-Benz S-Class 2023 S 400 L Люксовый
Дата выпуска	2022.12

Основные параметры

Класс автомобиля	Большой автомобиль
Тип энергии	Бензин + 48В мягкая гибридная система
Максимальная мощность (кВт)	230
Максимальный крутящий момент (Н·м)	450
Трансмиссия	9-ступенчатая автоматическая коробка передач с ручным режимом
Тип кузова	Седан
Двигатель	2.5Т 313 л.с. L6
Габариты (Д×Ш×В) (мм)	5290*1921*1503
Разгон 0-100 км/ч (с)	5.9
Максимальная скорость (км/ч)	250
Снаряженная масса (кг)	2130
Полная масса (кг)	2795
Расход топлива по циклу WLTP (л/100км)	7.9

двигатель

Модель двигателя	256 925
Рабочий объем (мл)	2498
Рабочий объем (л)	2.5

двигатель (продолжение)

Тип впуска	Электрический наддув с турбонаддувом
Компоновка цилиндров	L
Количество цилиндров	6
Клапанов на цилиндр	4
Газораспределительный механизм	DOHC
Максимальная мощность (л.с.)	313
Обороты максимальной мощности (об/мин)	5500
Обороты максимального крутящего момента (об/мин)	1800-4500
Максимальная полезная мощность (кВт)	230
Октановое число	Номер 95
Система подачи топлива	Прямой впрыск
Материал головки блока цилиндров	Алюминиевый сплав
Материал блока цилиндров	Алюминиевый сплав
Компоновка двигателя	Вертикальное

Экран/Система

Центральный экран управления цветной	<ul style="list-style-type: none">• Сенсорный OLED-экран
Размер экрана информационно-развлекательной системы	<ul style="list-style-type: none">• 12,8 дюйма
Bluetooth/ Автомобильный телефон	<ul style="list-style-type: none">•
Интеграция смартфона/ Зеркалирование	<ul style="list-style-type: none">• Поддержка Apple CarPlay;• Поддержка Baidu CarLife
Система управления с распознаванием голоса	<ul style="list-style-type: none">• Мультимедийная система;• навигация;• телефон;• кондиционер
Интеллектуальная система автомобиля	<ul style="list-style-type: none">• MBUX
Вибрационная обратная связь сенсорного экрана	<ul style="list-style-type: none">•

Экран/Система (продолжение)

Задний ЖК-экран	○(USD 5,265)
Распознавание лиц	•
Плотность пикселей центрального экрана управления	•200PPI
Управление мультимедиа сзади	•
Управление жестами	○(USD 2,044)

Тело

Длина (мм)	5290
Ширина (мм)	1921
Высота (мм)	1503
Колесная база (мм)	3216
Передняя колея (мм)	1655
Задняя колея (мм)	1651
Тип открывания дверей	Открытая дверь
Количество дверей	4
Количество мест	5
Объем топливного бака (л)	76
Объем багажника (л)	550
Коэффициент аэродинамического сопротивления (Cd)	0.22
Угол въезда (°)	14.7
Угол съезда (°)	15.9

Коробка передач

Аббревиатура	9-ступенчатая автоматическая коробка передач с ручным режимом
Количество передач	9
Тип трансмиссии	Автоматическая коробка передач с ручным режимом (AT)

Рулевое управление шасси

Тип привода	Переднемоторный, заднеприводный (FR)
Тип передней подвески	Независимая подвеска с двумя поперечными рычагами

Рулевое управление шасси (продолжение)

Тип задней подвески	Множатная независимая подвеска
Тип усилителя руля	Электрический усилитель
Строение тела	Несущая

Конфигурация сидений

Материал сидений	• Натуральная кожа
Регулировка основного сиденья	• Регулировка вперед и назад; • регулировка спинки; • регулировка высоты (4 стороны); • регулировка опоры для ног; • поддержка талии (4 стороны)
Метод регулировки совместного сиденья	• Регулировка вперед и назад; • регулировка спинки; • регулировка высоты (4 стороны); • регулировка опоры для ног; • поддержка талии (4 стороны)
Электрорегулировка сиденья водителя и пассажира	Мастер •/Заместитель •
Функции передних сидений	• Отопление; ○ вентиляция (USD 1,779)
Функция памяти электрических сидений	• Место водителя; • Место пассажира спереди; • Заднее сиденье
Кнопки регулировки заднего сиденья переднего пассажира	-
Регулировка сидений второго ряда	• Регулировка вперед и назад; • регулировка спинки
Передний/задний центральный подлокотник	До •/после •
Задний подстаканник	•
Функции сидений второго ряда	• Отопление; • вентиляция
Электрорегулировка сидений второго ряда	•

Активная безопасность

Антиблокировочная система (ABS)	•
---------------------------------	---

Активная безопасность (продолжение)

Электронное распределение тормозных усилий (EBD/CBC)	•
Система экстренного торможения (EBA/BAS/BA)	•
Система контроля тяги (ASR/TCS/TRC)	•
Система курсовой устойчивости (ESC/ESP/DSC)	•
Система контроля давления в шинах (TPMS)	• Отображение давления в шинах
Система напоминания о ремне безопасности	• Весь автомобиль
Крепления ISOFIX для детских кресел	•
Система предупреждения о съезде с полосы (LDWS)	•
Система автономного экстренного торможения (AEB)	•
Система обнаружения усталости водителя	•
Система предупреждения о лобовом столкновении (FCW)	•
Система экстренного вызова (eCall)	•
Встроенный видеореги­стратор	•

Кондиционер/холодильник

Метод регулирования температуры в системе кондиционирования воздуха	• Автоматический кондиционер
Независимая система климат-контроля для задних пассажиров	•
Вентиляционные отверстия на задних сиденьях	•

Кондиционер/холодильник (продолжение)

Контроль температурной зоны	•
Автомобильный очиститель воздуха	•
Салонный фильтр PM2.5	•
Генератор отрицательных ионов	•
Устройство для ароматизации автомобиля	•

Пассивная безопасность

Подушка безопасности водителя/пассажира	Мастер •/Заместитель •
Передние/задние боковые подушки безопасности	Передняя •/задняя ○ задняя боковая подушка безопасности (USD 794)
Подушки безопасности для защиты головы спереди/сзади (шторки безопасности)	До •/после •
Пассивная защита пешеходов	•
Подушки безопасности сзади и спереди	○(USD 1,044)

Колесный тормоз

Тип передних тормозов	Вентиляционный диск
Тип задних тормозов	Вентиляционный диск
Тип стояночного тормоза	Электронный стоячий автомобиль
Размер передних шин	255/45 R19
Размер задних шин	255/45 R19
Размер запасного колеса	Нет.

Аудио/Внутреннее освещение

Название бренда динамика	• Burmester Voices of Berlin
Количество говорящих	•15 динамиков
Внутреннее окружающее освещение	• 64 цвета
Сенсорный свет для чтения	•

Функции вождения

Функции вождения (продолжение)

Навигационный дисплей дорожной информации	•
Помощь в удержании полосы движения	•
Система помощи при движении по полосе	•
Система круиз-контроля	• Адаптивный круиз на полной скорости
Спутниковая навигационная система	•
Уровень помощи при вождении	•L2
Центрирование полосы движения	○
Распознавание дорожных знаков	•
Карта Бренда	• Gaud
Дистанционная парковка	•
Навигация в реальном времени с дополненной реальностью	•
Помощь при парковке	•
Помощь при смене полосы движения	○

Внешнее освещение

Источник света ближнего света	•LED
Источник света дальнего света	•LED
Светодиодные дневные ходовые огни	•
Адаптивный дальний и ближний свет	•
Автоматические фары	•
Регулируемые по высоте фары	•
Задержка выключения фар	•
Особенности освещения	• Геометрический многолучевой луч; ○ пиксельный тип (USD 3,941)

Внешнее освещение (продолжение)

Поворот фар	<ul style="list-style-type: none">•
-------------	---

Внешние зеркала

Функция внешнего зеркала	<ul style="list-style-type: none">• Электрическая регулировка;• Электрический складной;• Память зеркала заднего вида;• Нагрев зеркала заднего вида;• Автоматический поворот;
--------------------------	--

Внешний вид/противоугольное

Материал обода	<ul style="list-style-type: none">• Алюминиевый сплав
Электрический багажник	<ul style="list-style-type: none">•
Электронный иммобилайзер двигателя	<ul style="list-style-type: none">•
Центральный замок в автомобиле	<ul style="list-style-type: none">•
Тип ключа	<ul style="list-style-type: none">• Ключ дистанционного управления
Система бесключевого запуска	<ul style="list-style-type: none">•
Функция бесключевого доступа	<ul style="list-style-type: none">• Весь автомобиль
Бесконтактное открывание багажника	○(USD 88)
Функция удаленного запуска	<ul style="list-style-type: none">•
Электрическое закрывание двери	<ul style="list-style-type: none">• Весь автомобиль
Скрытая электрическая дверная ручка	<ul style="list-style-type: none">•

Мансардное окно/стекло

Тип люка	<ul style="list-style-type: none">• Секционный электрический люк
Передние/задние электрические стеклоподъемники	До •/после •
Функция подъема окна одним нажатием	<ul style="list-style-type: none">• Весь автомобиль
Функция защиты от заземления окон	<ul style="list-style-type: none">•
Солнцезащитный козырек на заднее стекло	<ul style="list-style-type: none">•
Автомобильное зеркало для макияжа	<ul style="list-style-type: none">• Освещение главного водителя;• освещение второго пилота

Мансардное окно/стекло (продолжение)

Задний дворник	-
Функция стеклоочистителя с датчиком дождя	• Индуктивный тип дождя
Солнцезащитные шторки на задние боковые окна	• Электрический

Цвет интерьера и экстерьера

Цвет кузова	Рок черный #000000 Хайюэ синий #102544 Хао Ша Инь #AAB4BE Оникс черный #000000 Графитовая зола #B9B9B9 Время и пространство Серебро #B1B2B7 Лунный свет извести #62686C Юнь Мо Джин #ADA396 Бабушка камень зеленый #274A3B Алмазный белый #EFEFEA
Цвет салона	Черный Охра коричневый #000000 #D08A78 Черный #000000 Маккиато бежевый Магма серый #AEA49E #564F53

Рулевое колесо/внутреннее зеркало

Материал рулевого колеса	• Натуральная кожа
Регулировка положения рулевого колеса	• Электрическая регулировка вверх и вниз
Многофункциональное рулевое колесо	•
Подогрев рулевого колеса	-
Память рулевого колеса	•
Экран дисплея маршрутного компьютера	• Цвет
Полностью ЖК-панель приборов	•
Размер ЖК-дисплея	• 12,3 дюйма
Функция внутреннего зеркала заднего вида	• Автоматическая антибликовая
Переключение передач	• Электронное переключение передач
Цифровой дисплей HUD Head Up	•
Устройство ETC	○(USD 441)

Рулевое колесо/внутреннее зеркало (продолжение)

Подрулевые лепестки переключения передач	<ul style="list-style-type: none">•
---	---

Интеллектуальная конфигурация

Сервисы подключенного автомобиля	<ul style="list-style-type: none">•
Обновления по воздуху (ОТА)	<ul style="list-style-type: none">•
Сеть 4G/5G	<ul style="list-style-type: none">•4G
Функция удаленного управления через мобильное приложение	<ul style="list-style-type: none">• Управление дверями;• Управление стеклоподъёмниками;• Запуск автомобиля;• Проверка состояния автомобиля/диагностика;• Определение местоположения/поиск автомобиля
Точки доступа Wi-Fi	<ul style="list-style-type: none">•

Контроль вождения

Переключатель режима движения	<ul style="list-style-type: none">• Спорт;• экономичный;• стандартный/удобный;• пользовательский/персонализированный
Автоматическая парковка	<ul style="list-style-type: none">•
Помощь при трогании на подъеме	<ul style="list-style-type: none">•
Система рекуперации энергии	<ul style="list-style-type: none">•
Функция переменной подвески	<ul style="list-style-type: none">• Регулировка жёсткости амортизаторов подвески;• Регулировка высоты подвески
Пневматическая подвеска	<ul style="list-style-type: none">•
Переменное передаточное отношение рулевого управления	<ul style="list-style-type: none">•
Технология запуска и остановки двигателя	<ul style="list-style-type: none">•

Приводное оборудование

Передний/задний парковочный радар	До •/после •
Система видеопомощи при вождении	<ul style="list-style-type: none">• 360-градусное панорамное изображение

Зарядка в автомобиле

Мультимедийный/ зарядный порт	○HDMI; •Type-C
Количество портов USB/ Type-C	• 4 в первом ряду/4 в заднем ряду
Функция беспроводной зарядки мобильного телефона	• Передний ряд; • задний ряд
Розетка 12 В в багажном отделении	•

"●" = Стандартное оборудование

"_" = Недоступно

"○" = Опциональное оборудование.

Примечание: Это автомобили для китайского рынка.
Гарантийное покрытие недоступно за пределами Китая.