

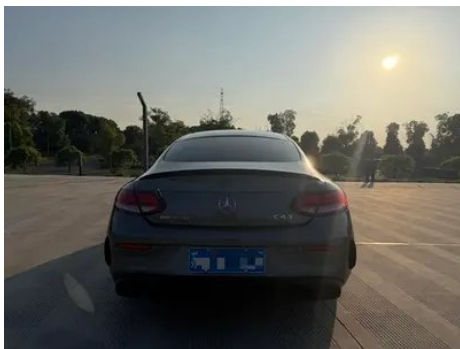
Rapport de Détail du Véhicule

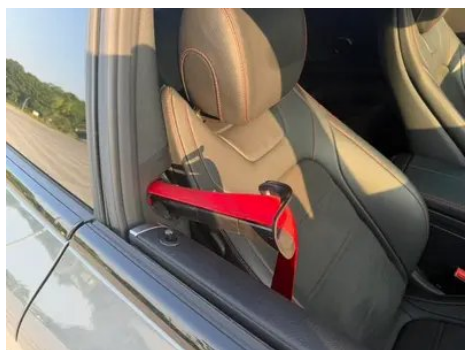
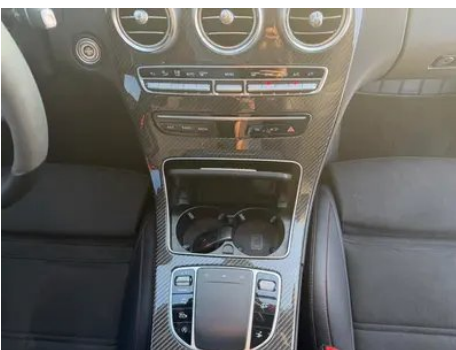
Mercedes-Benz C-Class 2022 Mise à jour C 260 Coupé

Informations de Base

Marque	Mercedes-Benz
Kilométrage	78,000 km
Couleur	Gris foncé
Première immatriculation	2022-08-01
Nombre de transferts	0

Images du Véhicule





État du Véhicule

1. Éléments de carrosserie métalliques d'origine avec peinture d'usine.

Informations de Configuration

Informations sur le modèle

Nom du modèle

Mercedes-Benz C-Class 2022 Mise à jour C 260 Coupé

Informations sur le modèle (suite)

Date de lancement	2022.01
--------------------------	---------

Paramètres de base

Catégorie du véhicule	Voiture de taille moyenne
Type d'énergie	Essence + système hybride léger 48V
Puissance maximale (kW)	135
Couple maximal (N·m)	280
Transmission	9 bras auto-intégré
Type de carrosserie	Voiture de sport à toit rigide
Moteur	1.5T 184 chevaux L4
Dimensions (L×l×H) (mm)	4698*1810*1408
Accélération 0-100 km/h (s)	8.4
Vitesse maximale (km/h)	236
Poids à vide (kg)	1615
Poids total autorisé en charge (kg)	2085
Consommation mixte WLTP (L/100 km)	7

moteur

Référence moteur	264 915
Cylindrée (mL)	1497
Cylindrée (L)	1.5
Type d'admission	Turbo
Configuration des cylindres	L
Nombre de cylindres	4
Soupapes par cylindre	4
Distribution	DOHC
Puissance maximale (ch)	184
Régime de puissance maxi (tr/min)	6100
Régime de couple maxi (tr/min)	3000-4000
Puissance nette maximale (kW)	135
Indice d'octane	Numéro 95

moteur (suite)

Système d'alimentation	Pulvérisation directe
Matériau de culasse	Alliage d'aluminium
Matériau de bloc-moteur	Alliage d'aluminium
Disposition du moteur	Vertical

Écran/Système

Écran couleur de contrôle central	<ul style="list-style-type: none">• Écran LCD ordinaire
Taille de l'écran d'infodivertissement	<ul style="list-style-type: none">• 10.25 pouces
Bluetooth/Téléphone embarqué	<ul style="list-style-type: none">•
Intégration/Mise en miroir de smartphone	<ul style="list-style-type: none">• Prise en charge de CarPlay;• Prise en charge de CarLife
Système de contrôle de reconnaissance vocale	<ul style="list-style-type: none">• Système multimédia;• Navigation;• Téléphone;• Climatisation

Corps

Longueur (mm)	4698
Largeur (mm)	1810
Hauteur (mm)	1408
Empattement (mm)	2840
Voie avant (mm)	1577
Voie arrière (mm)	1551
Type d'ouverture des portes	Porte battante
Nombre de portes	2
Nombre de places	4
Capacité du réservoir (L)	66
Volume du coffre (L)	-
Coefficient de traînée (Cx)	-
Angle d'attaque (°)	14.1
Angle de fuite (°)	16.6

Boîte de vitesse

Abréviation	9 bras auto-intégré
Nombre de rapports	9
Type de transmission	Transmission automatique avec mode manuel (AT)

Direction du châssis

Direction du châssis (suite)

Type de transmission	Moteur avant, propulsion arrière (FR)
Type de suspension avant	Suspension indépendante multi-bras
Type de suspension arrière	Suspension indépendante multi-bras
Type de direction assistée	Aide électrique
Structure du corps	Chargé

Configuration des sièges

Matériau des sièges	<ul style="list-style-type: none">• Imitation de peau
Réglage du siège principal	<ul style="list-style-type: none">• Ajustement avant et arrière; • Ajustement du dossier; • Ajustement haut et bas (4 direction); • Ajustement du support des jambes; • Soutien de la taille (4 direction)
Méthode de réglage du siège arrière	<ul style="list-style-type: none">• Ajustement avant et arrière; • Ajustement du dossier; • Ajustement haut et bas (4 direction); • Ajustement du support des jambes; • Soutien de la taille (4 direction)
Réglage électrique du siège conducteur et du siège passager	Principal •/Vice •
Fonctions des sièges avant	<ul style="list-style-type: none">• Chauffage
Fonction mémoire du siège électrique	<ul style="list-style-type: none">• Position de conducteur; • position de copilote
Boutons de réglage arrière du siège passager avant	-
Banquette arrière rabattable	<ul style="list-style-type: none">• La proportion est abaissée
Accoudoir central avant/arrière	Avant •/arrière-
Porte-gobelet arrière	<ul style="list-style-type: none">•
Sièges de style sportif	<ul style="list-style-type: none">•

Sécurité active

Système antiblocage des roues (ABS)	<ul style="list-style-type: none">•
Répartiteur électronique de freinage (EBD/CBC)	<ul style="list-style-type: none">•

Sécurité active (suite)

Système d'assistance au freinage (EBA/BAS/BA)	•
Système antipatinage (ASR/TCS/TRC)	•
Contrôle électronique de stabilité (ESC/ESP/DSC)	•
Système de surveillance de la pression des pneus (TPMS)	• Affichage de la pression des pneus
Avertisseur de ceinture de sécurité	• Première rangée
Fixations ISOFIX pour siège enfant	•
Système d'avertissement de franchissement de ligne (LDWS)	○
Système de freinage d'urgence autonome (AEB)	•
Détection de fatigue du conducteur	•
Alerte de collision frontale (FCW)	•
Système d'appel d'urgence (eCall)	•

Climatisation/réfrigérateur

Méthode de contrôle de la température de la climatisation	• Climatisation automatique
Climatisation indépendante arrière	-
Bouches d'aération des sièges arrière	•
Contrôle de zone de température	•
Purificateur d'air pour voiture	-
Filtre PM2.5 d'habitacle	•

Sécurité passive

Airbag conducteur/passager	Principal •/Vice •
Airbags latéraux avant/arrière	Avant •/arrière-

Sécurité passive (suite)

Airbags de tête avant/arrière (airbags rideaux)	• Avant/arrière •
Pneus run-flat	•
Airbag genoux	• Airbags au genou de conduite principale

Frein de roue

Type de freins avant	Ventilation à disque
Type de freins arrière	Type de disque
Type de frein de stationnement	Voiture de stationnement électronique
Dimensions des pneus avant	225/45 R18
Dimensions des pneus arrière	245/40 R18
Dimensions de la roue de secours	Aucun

Audio/Éclairage intérieur

Nom de marque du haut-parleur	○Burmester Son de Berlin (USD 1,544)
Nombre de locuteurs	• 7 klaxon; ○ 11 klaxon
Éclairage d'ambiance intérieur	• 64 couleurs

Fonctions de conduite

Affichage des informations de trafic de navigation	-
Assistance de voie	○
Système d'assistance au maintien de la voie	○
Système de régulateur de vitesse	• Croisière à vitesse fixe
Système de navigation par satellite	•
Assistance au stationnement	•

Éclairage extérieur

Source de lumière de croisement	•LED
Source lumineuse de feux de route	•LED
Feux de jour à LED	•

Éclairage extérieur (suite)

Feux de route et de croisement adaptatifs	○
Phares automatiques	•
Phares réglables en hauteur	•
Délai d'extinction des phares	•
Caractéristiques d'éclairage	○ Multi-faisceaux géométriques (USD 1,618)
Allumer les phares	○

Rétroviseurs extérieurs

Fonction rétroviseur extérieur	• Réglage électrique; • pliage électrique; • mémoire du rétroviseur; • chauffage du rétroviseur; • retournement automatique; • pliage automatique de la voiture de verrouillage; • anti-éblouissement automatique
---------------------------------------	---

Apparence/antivol

Matériau de la jante	• Alliage d'aluminium
Coffre électrique	-
Antidémarrage électronique du moteur	•
Système de verrouillage centralisé dans la voiture	•
Type de clé	• Clé de télécommande
Système de démarrage sans clé	•
Kit d'apparence	• Style sportif
Fonction de démarrage à distance	•
Conception de porte sans cadre	•

Puits de lumière/Verre

Type de toit ouvrant	• Peut ouvrir la lucarne panoramique
Vitres électriques avant/arrière	Avant •/arrière-
Fonction de levage de vitre à une touche	• Toute la voiture
Fonction anti-pincement de fenêtre	•

Puits de lumière/Verre (suite)

Miroir de maquillage pour voiture	<ul style="list-style-type: none">• Lumière de conduite principale; • Lumière de copilote
Essuie-glace arrière	-
Fonction d'essuie-glace avec capteur de pluie	<ul style="list-style-type: none">• Induction des précipitations
Vitre de confidentialité arrière	<ul style="list-style-type: none">•

Couleur intérieure et extérieure

Couleur extérieure	Gris de graphite: # B9B9B9; noir de Yao Yan: #000000; argent de temps et d'espace: # B1B2B7; blanc de diamant: # EFEBEA; bleu de gemme: #263963; blanc de l'Arctique: # FFFE9; rouge de zircon quartz: # AF021C; argent Haosha: # AAB4BE; noir: #000000 #001655; Argent Iridium: #888F92; chaux au clair de lune: # 62686C; Pierre de lune gris mat: # 5E6A6A
Couleur intérieure	Noir: #000000; noir/porcelaine jaune: #000000/# D4C7B3; noir/selle marron: #000000/#4D3536; noir/vigne rouge: #000000/#6A3138; noir/cristal gris: #000000/# B8B9B3; noir/beige en soie: #000000/# C7BDB3; gris magma/noir: # A5A29B/#000000

Volant/rétroviseur intérieur

Matériau du volant	<ul style="list-style-type: none">• Alcantara/flip la fourrure
Réglage de la position du volant	<ul style="list-style-type: none">• Réglage électrique de haut en bas
Volant multifonction	<ul style="list-style-type: none">•
Volant chauffant	-
Mémoire du volant	<ul style="list-style-type: none">•
Écran d'affichage de l'ordinateur de bord	<ul style="list-style-type: none">• Couleur
Tableau de bord LCD complet	<ul style="list-style-type: none">•
Taille de l'instrument LCD	<ul style="list-style-type: none">• 12.3 pouces
Fonction rétroviseur intérieur	<ul style="list-style-type: none">• Antiéblouissement automatique
Changement de vitesse	<ul style="list-style-type: none">• Changement de vitesse électronique
Dispositif ETC	○(USD 441)

Volant/rétroviseur intérieur (suite)

Palettes de changement de vitesse au volant	<ul style="list-style-type: none">•
--	---

Configuration intelligente

Services de voiture connectée	<ul style="list-style-type: none">•
Mises à jour OTA	-
Réseau 4G/5G	•4G
Fonction à distance de l'application mobile	<ul style="list-style-type: none">• Contrôle de la porte;• démarrage du véhicule;• requête/diagnostic de l'état du véhicule;• positionnement du véhicule/ recherche de voiture

Contrôle de la conduite

Commutateur de mode de conduite	<ul style="list-style-type: none">• Sport;• Économie;• Norme/ Confort
Stationnement automatique	<ul style="list-style-type: none">•
Aide au démarrage en côte	<ul style="list-style-type: none">•
Technologie de démarrage et d'arrêt du moteur	<ul style="list-style-type: none">•

Matériel de conduite

Radar de stationnement avant/arrière	<ul style="list-style-type: none">• Avant/arrière •
Système de caméras d'aide à la conduite	<ul style="list-style-type: none">• Image inversée

Recharge en voiture

Port multimédia/de chargement	•USB;•SD
Nombre de ports USB/ Type-C	<ul style="list-style-type: none">• 3 au premier rang
Fonction de chargement sans fil pour téléphone portable	<input type="radio"/> Première rangée (USD 265)

"●" = Équipement de série

"□" = Non disponible

"○" = Équipement en option.

Remarque : Il s'agit de véhicules du marché chinois. La couverture de garantie n'est pas disponible en dehors de la Chine.