

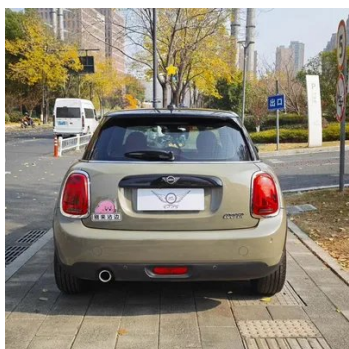
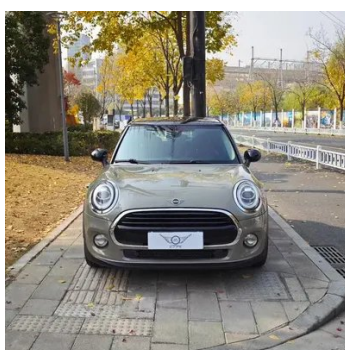
# Informe de Detalles del Vehículo

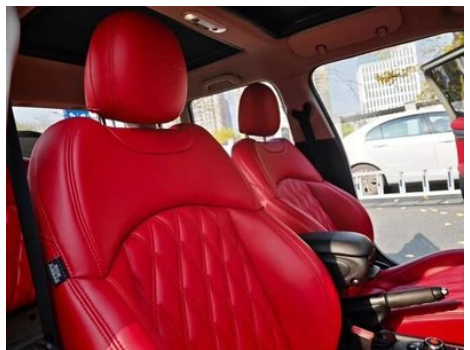
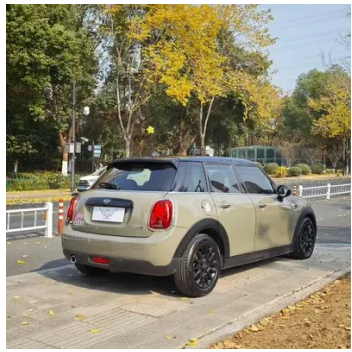
## MINI 2018 1.5T COOPER Escuela clásica Versión de cinco puertas

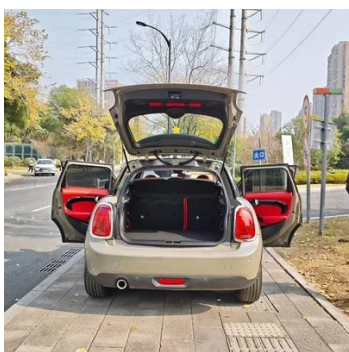
### Información Básica

Marca	MINI
Kilometraje	82,700 km
Color	Gris oscuro
Primera matriculación	2019-03-01
Número de transferencias	2

### Imágenes del Vehículo







## Condición del Vehículo

1. Lado interior del pilar B izquierdo, Deformación no relacionada con accidente. 2. Rieles y estructura del asiento del conductor, Señales de desmontaje. 3. Rieles y estructura del asiento del pasajero, Señales de desmontaje.

## Información de Configuración

### Información del modelo

<b>Nombre del modelo</b>	MINI 2018 1.5T COOPER Escuela clásica Versión de cinco puertas
<b>Fecha de lanzamiento</b>	2018.05

### Parámetros básicos

<b>Categoría del vehículo</b>	Coche pequeño
<b>Tipo de energía</b>	Gasolina
<b>Potencia máxima (kW)</b>	100
<b>Par máximo (N·m)</b>	220
<b>Transmisión</b>	Doble embrague húmedo de 7 velocidades
<b>Tipo de carrocería</b>	Hatchback
<b>Motor</b>	1.5T 136 caballos de fuerza L3
<b>Dimensiones (LxAxA) (mm)</b>	3993*1727*1464
<b>Aceleración 0-100 km/h (s)</b>	8.1
<b>Velocidad máxima (km/h)</b>	207
<b>Peso en vacío (kg)</b>	-
<b>Peso máximo autorizado (kg)</b>	-
<b>Consumo combinado NEDC (L/100 km)</b>	5.6

### motor

<b>Modelo de motor</b>	B38A15A
<b>Cilindrada (mL)</b>	1499
<b>Cilindrada (L)</b>	1.5

## motor (continuación)

<b>Tipo de admisión</b>	Turbo
<b>Configuración de cilindros</b>	L
<b>Número de cilindros</b>	3
<b>Válvulas por cilindro</b>	4
<b>Relación de compresión</b>	11
<b>Distribución</b>	DOHC
<b>Diámetro (mm)</b>	82
<b>Carrera (mm)</b>	94.6
<b>Potencia máxima (CV)</b>	136
<b>Régimen de potencia máxima (rpm)</b>	3900-6500
<b>Régimen de par máximo (rpm)</b>	1480-4100
<b>Potencia neta máxima (kW)</b>	-
<b>Octanaje</b>	95.
<b>Sistema de alimentación</b>	Spray directo
<b>Material de culata</b>	Aleación de aluminio
<b>Material de bloque motor</b>	Aleación de aluminio
<b>Disposición del motor</b>	Horizontal

## Pantalla/Sistema

<b>Pantalla a color de control central</b>	<ul style="list-style-type: none"><li>• Pantalla LCD táctil</li></ul>
<b>Tamaño de la pantalla de infoentretenimiento</b>	<ul style="list-style-type: none"><li>• 8.8 pulgadas</li></ul>
<b>Bluetooth/Teléfono integrado</b>	<ul style="list-style-type: none"><li>•</li></ul>
<b>Integración/Duplicación de smartphone</b>	<ul style="list-style-type: none"><li>○ Compatible con CarPlay</li></ul>
<b>Sistema de control de reconocimiento de voz</b>	<ul style="list-style-type: none"><li>• Sistema multimedia; • Teléfono</li></ul>

## Cuerpo

<b>Longitud (mm)</b>	3993
<b>Anchura (mm)</b>	1727
<b>Altura (mm)</b>	1464
<b>Distancia entre ejes (mm)</b>	2567
<b>Vía delantera (mm)</b>	1501

## Cuerpo (continuación)

<b>Vía trasera (mm)</b>	1501
<b>Tipo de apertura de puertas</b>	Puerta batiente
<b>Número de puertas</b>	5
<b>Número de plazas</b>	5
<b>Volumen del tronco (L)</b>	278-941
<b>Coefficiente aerodinámico (Cx)</b>	-

## Caja de cambios

<b>Abreviatura</b>	Doble embrague húmedo de 7 velocidades
<b>Número de marchas</b>	7
<b>Tipo de transmisión</b>	Transmisión de doble embrague húmedo (DCT)

## Dirección del chasis

<b>Tipo de tracción</b>	Motor delantero, tracción delantera (FF)
<b>Tipo de suspensión delantera</b>	Suspensión independiente MacPherson
<b>Tipo de suspensión trasera</b>	Suspensión independiente multibrazo
<b>Tipo de dirección asistida</b>	Asistencia eléctrica
<b>Estructura corporal</b>	Tipo de carga

## Configuración del asiento

<b>Material de los asientos</b>	<input type="radio"/> Imitación de cuero, • Mezcla de cuero/tela
<b>Ajuste del asiento principal</b>	• Ajuste de avance y retroceso; • Ajuste del respaldo; • Ajuste de altura (2 posiciones); • Ajuste del reposapiés
<b>Método de ajuste del coasiento</b>	• Ajuste de avance y retroceso; • Ajuste del respaldo; • Ajuste de altura (2 posiciones); • Ajuste del reposapiés
<b>Ajuste eléctrico del asiento del conductor y del pasajero.</b>	-
<b>Funciones del asiento delantero</b>	<input type="radio"/> Calentar
<b>Botones ajustables en la parte trasera del asiento del pasajero delantero</b>	-

## Configuración del asiento (continuación)

<b>Asiento trasero plegable</b>	<ul style="list-style-type: none"><li>• Proporción hacia abajo</li></ul>
<b>Apoyabrazos central delantero/trasero</b>	Antes •/después-
<b>Portavasos trasero</b>	-
<b>Asientos de estilo deportivo</b>	<ul style="list-style-type: none"><li>•</li></ul>

## Seguridad activa

<b>Sistema antibloqueo de frenos (ABS)</b>	<ul style="list-style-type: none"><li>•</li></ul>
<b>Distribución electrónica de frenado (EBD/CBC)</b>	<ul style="list-style-type: none"><li>•</li></ul>
<b>Sistema de asistencia a la frenada (EBA/BAS/BA)</b>	<ul style="list-style-type: none"><li>•</li></ul>
<b>Sistema de control de tracción (ASR/TCS/TRC)</b>	<ul style="list-style-type: none"><li>•</li></ul>
<b>Control electrónico de estabilidad (ESC/ESP/DSC)</b>	<ul style="list-style-type: none"><li>•</li></ul>
<b>Sistema de monitorización de presión de neumáticos (TPMS)</b>	<ul style="list-style-type: none"><li>• Alarma de presión de neumáticos</li></ul>
<b>Recordatorio de cinturón de seguridad</b>	<ul style="list-style-type: none"><li>• Primera fila</li></ul>
<b>Anclajes ISOFIX para sillas infantiles</b>	<ul style="list-style-type: none"><li>•</li></ul>
<b>Sistema de aviso de cambio involuntario de carril (LDWS)</b>	-
<b>Frenado autónomo de emergencia (AEB)</b>	-
<b>Detector de fatiga del conductor</b>	-
<b>Sistema de llamada de emergencia (eCall)</b>	<ul style="list-style-type: none"><li>•</li></ul>

## Aire acondicionado/refrigerador

<b>Método de control de temperatura del aire acondicionado</b>	<ul style="list-style-type: none"><li>• Aire acondicionado manual</li></ul>
<b>Climatización independiente trasera</b>	-
<b>Ventilaciones de aire del asiento trasero</b>	-

## Aire acondicionado/refrigerador (continuación)

<b>Control de zona de temperatura</b>	-
<b>Purificador de aire para coche</b>	-
<b>Filtro PM2.5 para el habitáculo</b>	-

## Seguridad pasiva

<b>Bolsa de aire del conductor y del pasajero</b>	Principal •/Vice •
<b>Airbags laterales delanteros y traseros</b>	Antes •/después-
<b>Airbags de cabeza delanteros y traseros (airbags de cortina)</b>	Antes •/después •
<b>Neumáticos run-flat</b>	•

## Freno de rueda

<b>Tipo de frenos delanteros</b>	Tipo de disco de ventilación
<b>Tipo de frenos traseros</b>	Tipo de disco
<b>Tipo de freno de estacionamiento</b>	Freno de mano
<b>Tamaño de neumáticos delanteros</b>	195/55 R16
<b>Tamaño de neumáticos traseros</b>	195/55 R16
<b>Tamaño de la rueda de repuesto</b>	Ninguno

## Audio/Iluminación interior

<b>Marca del altavoz</b>	<input type="radio"/> Harman/Kardon Harman Kardon
<b>Número de hablantes</b>	<input type="radio"/> ≥12 altavoces; <input type="radio"/> 6-7 altavoces
<b>Iluminación ambiental interior</b>	• Multicolor

## Funciones de conducción

<b>Pantalla de información de tráfico de navegación</b>	<input type="radio"/>
<b>Asistente de carril</b>	-
<b>Sistema de asistencia para mantenerse en el carril</b>	-
<b>Sistema de control de crucero</b>	• Control de crucero

## Funciones de conducción (continuación)

<b>Sistema de navegación por satélite</b>	<input type="radio"/>
<b>Asistencia de estacionamiento</b>	<input type="radio"/>

## Iluminación exterior

<b>Fuente de luz de cruce</b>	•LED
<b>Fuente de luz de carretera</b>	•LED
<b>Luces diurnas LED</b>	•
<b>Luces altas y bajas adaptativas</b>	<input type="radio"/>
<b>Faros automáticos</b>	•
<b>luces antiniebla delanteras</b>	• Halógeno
<b>Faros delanteros regulables en altura</b>	•
<b>Retardo de apagado de los faros</b>	•
<b>Encender las luces delanteras</b>	<input type="radio"/>

## Espejos exteriores

<b>Función del espejo exterior</b>	• Ajuste eléctrico; • Plegable eléctrico; • Calefacción del espejo retrovisor; • Flip automático al dar marcha atrás; • Plegable automático del coche bloqueado
------------------------------------	---

## Apariencia/antirrobo

<b>Material de la llanta</b>	• Aleación de aluminio
<b>Baúl eléctrico</b>	-
<b>inmovilizador electrónico del motor</b>	•
<b>Sistema de cierre centralizado en el coche</b>	•
<b>Tipo de clave</b>	• Llave de control remoto
<b>Sistema de arranque sin llave</b>	•
<b>Función de entrada sin llave</b>	<input type="radio"/> Primera fila

## Tragaluz/Vidrio

<b>Tipo de techo solar</b>	• Techo corredizo eléctrico segmentado
----------------------------	--

## Tragaluz/Vidrio (continuación)

<b>Elevallas eléctricos delanteros y traseros</b>	Antes •/después •
<b>Función de elevación de ventana con un solo toque</b>	• Coche completo
<b>Función anti-pinzamiento de ventana</b>	•
<b>Espejo de maquillaje para coche</b>	• Iluminación del conductor principal; • Iluminación del copiloto
<b>Limpiaparabrisas trasero</b>	•
<b>Función de limpiaparabrisas con sensor de lluvia</b>	• Tipo de inducción de lluvia
<b>Boquilla de agua caliente</b>	•

## Color interior y exterior

<b>Color exterior</b>	Rojo pimienta: # C20016; gris jaspe: # 78787D; azul electrónico: # 0F9CCE; blanco pimienta: # ECE0C1; naranja sol: # CD5000; verde británico: # 003C1A
<b>Color interior</b>	Negro carbón: #000000

## Volante/espejo interior

<b>Material del volante</b>	• Cuero genuino
<b>Ajuste de la posición del volante</b>	• Ajuste manual hacia arriba y hacia abajo
<b>Volante multifunción</b>	•
<b>Volante calefactado</b>	-
<b>Memoria del volante</b>	-
<b>Pantalla de visualización de la computadora de viaje</b>	• Color
<b>Panel de instrumentos LCD completo</b>	-
<b>Función del espejo retrovisor interior</b>	• Antideslumbrante automático
<b>Pantalla digital de visualización frontal HUD</b>	○

## Configuración inteligente

<b>Servicios de coche conectado</b>	○
<b>Actualizaciones OTA</b>	-

## Control de conducción

## Control de conducción (continuación)

<b>Interruptor de modo de conducción</b>	• Deportes; • Economía
<b>Estacionamiento automático</b>	-
<b>Asistencia de arranque en pendiente</b>	•
<b>Tecnología de arranque y parada del motor</b>	•

## Hardware de conducción

<b>Radar de estacionamiento delantero/trasero</b>	Antes <input type="radio"/> /después •
<b>Sistema de cámaras de asistencia a la conducción</b>	<input type="radio"/> Imagen de marcha atrás

## Carga en el coche

<b>Puerto multimedia/de carga</b>	•USB
<b>Número de puertos USB/ Tipo-C</b>	• 1 primera fila
<b>Función de carga inalámbrica del teléfono móvil</b>	<input type="radio"/> Primera fila

## Paquete opcional

## Paquete opcional (continuación)

### Paquete opcional

Paquete de confort (USD 735; incluye: sistema de entrada inteligente sin llave, calefacción del asiento del conductor y del pasajero delantero); paquete de estacionamiento (USD 882; incluye: cámara de visión trasera, sirenas de distancia de estacionamiento delanteras y traseras, asistencia de estacionamiento automático); Traje de viaje nocturno (USD 1,324; que incluye: faros de control de seguimiento LED (incluido el control automático de la luz de carretera), sistema de asistencia a la conducción); paquete de tecnología (USD 1,765; incluye: sistema de altavoces MINI de alta fidelidad Harman/Kardon, sistema de visualización frontal MINI); configuración de viaje interconectada avanzada (USD 2,426; Incluyendo: asistencia de rescate de emergencia, servicio postventa remoto, servicio de viaje conectado MINI, condiciones de la carretera en tiempo real, control inteligente remoto, Apple CarPlay, pantalla táctil MINI Visual Boost de 8.8 pulgadas (incluido el teléfono Bluetooth y la interfaz USB), MINI Connected, MINI Connected XL, base de teléfono móvil de carga inalámbrica, sistema de navegación MINI, servicio de consulta de viaje)

"●" = Equipamiento de serie

"\_" = No disponible

"○" = Equipamiento opcional.

Nota: Estos son vehículos del mercado chino. La cobertura de garantía no está disponible fuera de China.