

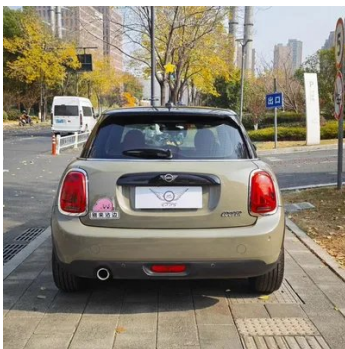
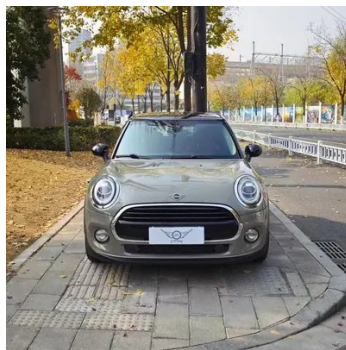
Rapport de Détail du Véhicule

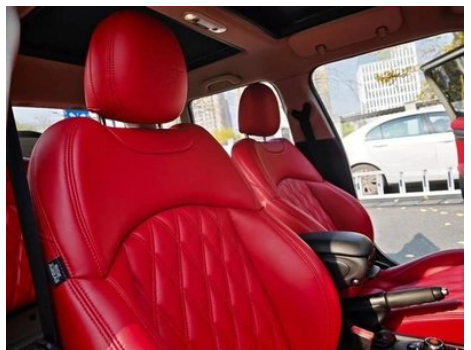
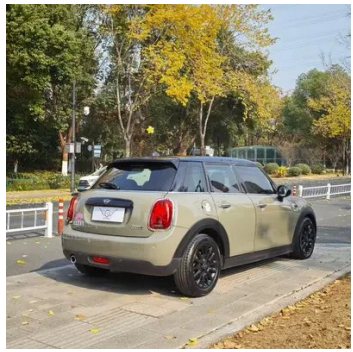
MINI 2018 1.5T COOPER Classique Version cinq portes

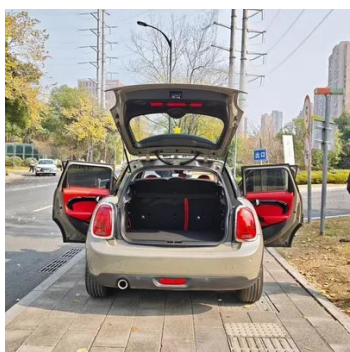
Informations de Base

Marque	MINI
Kilométrage	82,700 km
Couleur	Gris foncé
Première immatriculation	2019-03-01
Nombre de transferts	2

Images du Véhicule







État du Véhicule

1. Côté intérieur du montant B gauche, Déformation non liée à un accident.
2. Rails et armature du siège conducteur, Traces de démontage.
3. Rails et armature du siège passager, Traces de démontage.

Informations de Configuration

Informations sur le modèle

Nom du modèle	MINI 2018 1.5T COOPER Classique Version cinq portes
Date de lancement	2018.05

Paramètres de base

Catégorie du véhicule	Petite voiture
Type d'énergie	Essence
Puissance maximale (kW)	100
Couple maximal (N·m)	220
Transmission	Double embrayage à 7 blocs d'humidité
Type de carrosserie	Hayon
Moteur	1,5 L 136 chevaux L3
Dimensions (L×I×H) (mm)	3993*1727*1464
Accélération 0-100 km/h (s)	8.1
Vitesse maximale (km/h)	207
Poids à vide (kg)	-
Poids total autorisé en charge (kg)	-
Consommation mixte NEDC (L/100 km)	5.6

moteur

Référence moteur	B38A15A
Cylindrée (mL)	1499
Cylindrée (L)	1.5
Type d'admission	Turbo

moteur (suite)

Configuration des cylindres	L
Nombre de cylindres	3
Soupapes par cylindre	4
Taux de compression	11
Distribution	DOHC
Alésage (mm)	82
Course (mm)	94.6
Puissance maximale (ch)	136
Régime de puissance maxi (tr/min)	3900-6500
Régime de couple maxi (tr/min)	1480-4100
Puissance nette maximale (kW)	-
Indice d'octane	Numéro 95
Système d'alimentation	Pulvérisation directe
Matériau de culasse	Alliage d'aluminium
Matériau de bloc-moteur	Alliage d'aluminium
Disposition du moteur	Horizontal

Écran/Système

Écran couleur de contrôle central	• Écran LCD tactile
Taille de l'écran d'infodivertissement	• 8,8 pouces
Bluetooth/Téléphone embarqué	•
Intégration/Mise en miroir de smartphone	○ Support de CarPlay
Système de contrôle de reconnaissance vocale	• Système multimédia; • Téléphone

Corps

Longueur (mm)	3993
Largeur (mm)	1727
Hauteur (mm)	1464
Empattement (mm)	2567
Voie avant (mm)	1501

Corps (suite)

Voie arrière (mm)	1501
Type d'ouverture des portes	Porte battante
Nombre de portes	5
Nombre de places	5
Volume du coffre (L)	278-941
Coefficient de traînée (Cx)	-

Boîte de vitesse

Abréviation	Double embrayage à 7 blocs d'humidité
Nombre de rapports	7
Type de transmission	Transmission à double embrayage humide (DCT)

Direction du châssis

Type de transmission	Moteur avant, traction avant (FF)
Type de suspension avant	Suspension indépendante MacPherson
Type de suspension arrière	Suspension indépendante multi-bras
Type de direction assistée	Aide électrique
Structure du corps	Chargé

Configuration des sièges

Matériau des sièges	<input type="radio"/> Imitation de peau, • Mélangez la peau/tissu
Réglage du siège principal	• Réglage avant-arrière; • Réglage du dossier; • Réglage en hauteur (2 positions); • Réglage de l'appui-pieds
Méthode de réglage du siège arrière	• Réglage avant-arrière; • Réglage du dossier; • Réglage en hauteur (2 positions); • Réglage de l'appui-pieds
Réglage électrique du siège conducteur et du siège passager	-
Fonctions des sièges avant	<input type="radio"/> Chauffage
Boutons de réglage arrière du siège passager avant	-

Configuration des sièges (suite)

Banquette arrière rabattable	• La proportion est abaissée
Accoudoir central avant/arrière	Avant •/arrière-
Porte-gobelet arrière	-
Sièges de style sportif	•

Sécurité active

Système antiblocage des roues (ABS)	•
Répartiteur électronique de freinage (EBD/CBC)	•
Système d'assistance au freinage (EBA/BAS/BA)	•
Système antipatinage (ASR/TCS/TRC)	•
Contrôle électronique de stabilité (ESC/ESP/DSC)	•
Système de surveillance de la pression des pneus (TPMS)	• Alarme de pression des pneus
Avertisseur de ceinture de sécurité	• Première rangée
Fixations ISOFIX pour siège enfant	•
Système d'avertissement de franchissement de ligne (LDWS)	-
Système de freinage d'urgence autonome (AEB)	-
Détection de fatigue du conducteur	-
Système d'appel d'urgence (eCall)	•

Climatisation/réfrigérateur

Méthode de contrôle de la température de la climatisation	• Climatisation manuelle
Climatisation indépendante arrière	-
Bouches d'aération des sièges arrière	-

Climatisation/réfrigérateur (suite)

Contrôle de zone de température	-
Purificateur d'air pour voiture	-
Filtre PM2.5 d'habitacle	-

Sécurité passive

Airbag conducteur/passager	Principal •/Vice •
Airbags latéraux avant/arrière	Avant •/arrière-
Airbags de tête avant/arrière (airbags rideaux)	• Avant/arrière •
Pneus run-flat	•

Frein de roue

Type de freins avant	Ventilation à disque
Type de freins arrière	Type de disque
Type de frein de stationnement	Frein à main
Dimensions des pneus avant	195/55 R16
Dimensions des pneus arrière	195/55 R16
Dimensions de la roue de secours	Aucun

Audio/Éclairage intérieur

Nom de marque du haut-parleur	○ Harman/Kardon Hamankaton
Nombre de locuteurs	○ ≥12 haut-parleurs; • 6-7 haut-parleurs
Éclairage d'ambiance intérieur	• Multicolore

Fonctions de conduite

Affichage des informations de trafic de navigation	○
Assistance de voie	-
Système d'assistance au maintien de la voie	-
Système de régulateur de vitesse	• Croisière à vitesse fixe

Fonctions de conduite (suite)

Système de navigation par satellite	<input type="radio"/>
Assistance au stationnement	<input type="radio"/>

Éclairage extérieur

Source de lumière de croisement	•LED
Source lumineuse de feux de route	•LED
Feux de jour à LED	•
Feux de route et de croisement adaptatifs	<input type="radio"/>
Phares automatiques	•
Feux de brouillard avant	• Halogène
Phares réglables en hauteur	•
Délai d'extinction des phares	•
Allumer les phares	<input type="radio"/>

Rétroviseurs extérieurs

Fonction rétroviseur extérieur	• Réglage électrique; • pliage électrique; • chauffage du rétroviseur; • renversement automatique; • pliage automatique de la voiture de verrouillage
---------------------------------------	---

Apparence/antivol

Matériau de la jante	• Alliage d'aluminium
Coffre électrique	-
Antidémarrage électronique du moteur	•
Système de verrouillage centralisé dans la voiture	•
Type de clé	• Clé de télécommande
Système de démarrage sans clé	•
Fonction d'entrée sans clé	<input type="radio"/> Première rangée

Puits de lumière/Verre

Type de toit ouvrant	• Toit ouvrant électrique segmenté
Vitres électriques avant/arrière	• Avant/arrière •

Puits de lumière/Verre (suite)

Fonction de levage de vitre à une touche	<ul style="list-style-type: none">• Toute la voiture
Fonction anti-pincement de fenêtre	<ul style="list-style-type: none">•
Miroir de maquillage pour voiture	<ul style="list-style-type: none">• Lumière de conduite principale; • Lumière de copilote
Essuie-glace arrière	<ul style="list-style-type: none">•
Fonction d'essuie-glace avec capteur de pluie	<ul style="list-style-type: none">• Induction des précipitations
Buse d'eau chauffée	<ul style="list-style-type: none">•

Couleur intérieure et extérieure

Couleur extérieure	Poivre rouge: # C20016; Jasper gris: # 78787D; bleu électronique: # 0F9CCE; poivre blanc: # ECE0C1; soleil orange: # CD5000; anglais vert: # 003C1A
Couleur intérieure	Noir carbone: #000000

Volant/rétroviseur intérieur

Matériau du volant	<ul style="list-style-type: none">• Ceuu véritable
Réglage de la position du volant	<ul style="list-style-type: none">• Ajustement manuel de haut en bas
Volant multifonction	<ul style="list-style-type: none">•
Volant chauffant	-
Mémoire du volant	-
Écran d'affichage de l'ordinateur de bord	<ul style="list-style-type: none">• Couleur
Tableau de bord LCD complet	-
Fonction rétroviseur intérieur	<ul style="list-style-type: none">• Antiéblouissement automatique
Affichage numérique tête haute HUD	○

Configuration intelligente

Services de voiture connectée	○
Mises à jour OTA	-

Contrôle de la conduite

Commutateur de mode de conduite	<ul style="list-style-type: none">• Mouvement; • Économie
Stationnement automatique	-

Contrôle de la conduite (suite)

Aide au démarrage en côte	•
Technologie de démarrage et d'arrêt du moteur	•

Matériel de conduite

Radar de stationnement avant/arrière	Avant <input type="radio"/> /Après •
Système de caméras d'aide à la conduite	<input type="radio"/> Image inversée

Recharge en voiture

Port multimédia/de chargement	•USB
Nombre de ports USB/Type-C	• 1 au premier rang
Fonction de chargement sans fil pour téléphone portable	<input type="radio"/> Première rangée

Forfait optionnel

Forfait optionnel (suite)

Forfait optionnel

Set de confort (USD 735; y compris: système d'accès intelligent sans clé, chauffage du siège du conducteur et du passager avant); kit de stationnement (USD 882; y compris: caméra de recul, sirènes avant et arrière, aide au stationnement automatique); Set de nuit (USD 1,324; comprend: phares de contrôle de suivi à LED (y compris le contrôle automatique de la lumière de distance), système d'aide à la conduite); kit technologique (USD 1,765; y compris: système de haut-parleur haute fidélité MINI Harman/Kardon, système d'affichage de vue haute vue MINI); configuration de voyage interconnecté avancée (USD 2,426; y compris: assistance de sauvetage d'urgence, service après-vente à distance, service de voyage interconnecté MINI, conditions routières en temps réel, contrôle intelligent à distance, Apple CarPlay, écran tactile MINI Visual Boost 8,8 pouces (y compris téléphone Bluetooth et interface USB), MINI Connected, MINI Connected XL, base de téléphone mobile sans fil rechargeable, système de navigation MINI, service de consultation de voyage)

"●" = Équipement de série

"-" = Non disponible

"○" = Équipement en option.

Remarque : Il s'agit de véhicules du marché chinois. La couverture de garantie n'est pas disponible en dehors de la Chine.