

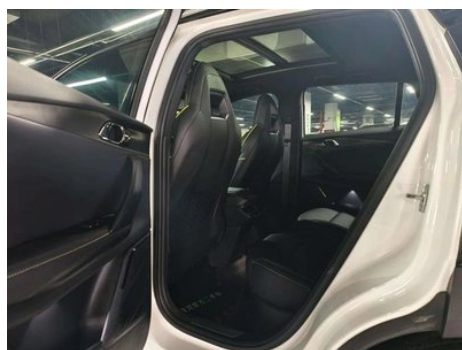
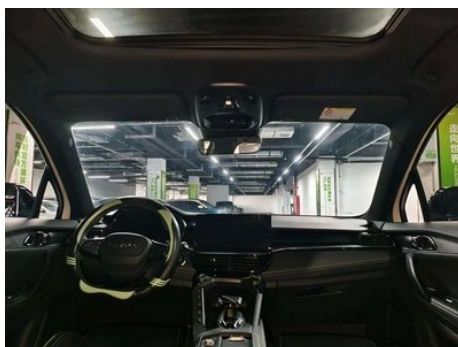
Informe de Detalles del Vehículo

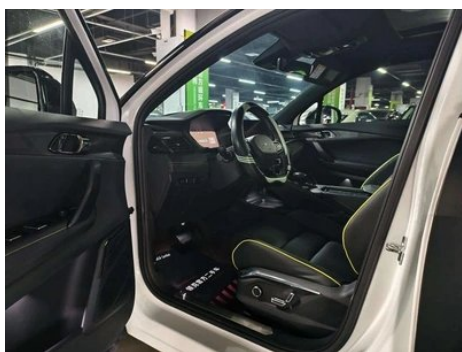
Lynk & Co 06 2023 Remix 1.5T Fuerza Halo

Información Básica

Marca	LYNK & CO
Kilometraje	17,500 km
Color	Negro
Primera matriculación	2023-07-01
Número de transferencias	3

Imágenes del Vehículo





Condición del Vehículo

1. Lado interior del pilar B izquierdo, Arañazo. 2. Rieles y estructura del asiento del conductor, Señales de desmontaje. 3. Rieles y estructura del asiento del pasajero, Señales de desmontaje. 4. Puerta delantera derecha, Reparación de pintura, Reparación de carrocería. 5. Puerta trasera derecha, Deformación. 6. Aleta delantera derecha, Reparación de pintura, Reparación de carrocería. 7. Piloto trasero izquierdo, Señales de desmontaje, Reemplazado.

Información de Configuración

Información del modelo

Nombre del modelo	Lynk & Co 06 2023 Remix 1.5T Fuerza Halo
Fecha de lanzamiento	2022.09

Parámetros básicos

Categoría del vehículo	SUV pequeño
Tipo de energía	Gasolina
Potencia máxima (kW)	133
Par máximo (N·m)	290
Transmisión	Doble embrague húmedo de 7 velocidades
Tipo de carrocería	SUV

Parámetros básicos (continuación)

Motor	1.5T 181 caballos de fuerza L4
Dimensiones (LxAxA) (mm)	4340*1820*1625
Aceleración 0-100 km/h (s)	-
Velocidad máxima (km/h)	195
Peso en vacío (kg)	1465
Peso máximo autorizado (kg)	1880
Consumo combinado WLTP (L/100 km)	6.4
Política de garantía primer propietario	Garantía de por vida/no operativa (la cláusula de exención de responsabilidad está sujeta al funcionario)

motor

Modelo de motor	BHE15-EFZ
Cilindrada (mL)	1499
Cilindrada (L)	1.5
Tipo de admisión	Turbo
Configuración de cilindros	L
Número de cilindros	4
Válvulas por cilindro	4
Distribución	DOHC
Potencia máxima (CV)	181
Régimen de potencia máxima (rpm)	5500
Régimen de par máximo (rpm)	2000-3500
Potencia neta máxima (kW)	128
Octanaje	92.
Sistema de alimentación	Spray directo
Material de culata	Aleación de aluminio
Material de bloque motor	Aleación de aluminio
Disposición del motor	Horizontal

Pantalla/Sistema

Pantalla/Sistema (continuación)

Pantalla a color de control central	<ul style="list-style-type: none">• Pantalla LCD táctil
Tamaño de la pantalla de infoentretenimiento	<ul style="list-style-type: none">• 12,3 pulgadas
Bluetooth/Teléfono integrado	<ul style="list-style-type: none">•
Integración/Duplicación de smartphone	<ul style="list-style-type: none">• Soporte HUAWEI HiCar
Sistema de control de reconocimiento de voz	<ul style="list-style-type: none">• Sistema multimedia; • Navegación; • Teléfono; • Aire acondicionado; • Techo solar
Reconocimiento de voz de activación por región	<ul style="list-style-type: none">• Zona única
Almacenamiento del sistema del vehículo (GB)	<ul style="list-style-type: none">•64
Activación por voz sin palabras	<ul style="list-style-type: none">•
Chip inteligente para coche	<ul style="list-style-type: none">• Yikatong E02
Memoria del sistema del vehículo (GB)	<ul style="list-style-type: none">•6

Cuerpo

Longitud (mm)	4340
Anchura (mm)	1820
Altura (mm)	1625
Distancia entre ejes (mm)	2640
Vía delantera (mm)	1553
Vía trasera (mm)	1568
Altura libre con carga (mm)	151
Tipo de apertura de puertas	Puerta batiente
Número de puertas	5
Número de plazas	5
Capacidad del depósito (L)	51
Volumen del tronco (L)	280-1025
Coefficiente aerodinámico (Cx)	-
Ángulo de ataque (°)	18

Cuerpo (continuación)

Ángulo de salida (°)	25
Radio de giro mínimo (m)	5.5
Distancia mínima al suelo sin carga (mm)	172

Caja de cambios

Abreviatura	Doble embrague húmedo de 7 velocidades
Número de marchas	7
Tipo de transmisión	Transmisión de doble embrague húmedo (DCT)

Dirección del chasis

Tipo de tracción	Motor delantero, tracción delantera (FF)
Tipo de suspensión delantera	Suspensión independiente MacPherson
Tipo de suspensión trasera	Suspensión independiente multibrazo
Tipo de dirección asistida	Asistencia eléctrica
Estructura corporal	Tipo de carga

Configuración del asiento

Material de los asientos	• Imitación de cuero
Ajuste del asiento principal	• Ajuste delantero y trasero; • Ajuste del respaldo; • Ajuste de altura (2 a); • Soporte lumbar (4 a)
Método de ajuste del coasiento	• Ajuste delantero y trasero; • Ajuste del respaldo
Ajuste eléctrico del asiento del conductor y del pasajero.	Principal •/Vice •
Funciones del asiento delantero	• Calefacción
Botones ajustables en la parte trasera del asiento del pasajero delantero	-
Asiento trasero plegable	• Proporción hacia abajo
Apoyabrazos central delantero/trasero	Antes •/después •
Portavasos trasero	•
Asientos de estilo deportivo	•

Seguridad activa

Seguridad activa (continuación)

Sistema antibloqueo de frenos (ABS)	•
Distribución electrónica de frenado (EBD/CBC)	•
Sistema de asistencia a la frenada (EBA/BAS/BA)	•
Sistema de control de tracción (ASR/TCS/TRC)	•
Control electrónico de estabilidad (ESC/ESP/DSC)	•
Sistema de monitorización de presión de neumáticos (TPMS)	• Pantalla de presión de neumáticos
Recordatorio de cinturón de seguridad	• Coche completo
Anclajes ISOFIX para sillas infantiles	•
Sistema de aviso de cambio involuntario de carril (LDWS)	•
Frenado autónomo de emergencia (AEB)	•
Detector de fatiga del conductor	-
Alerta de colisión frontal (FCW)	•
Alerta de colisión trasera	•
Sistema de llamada de emergencia (eCall)	•
Cámara de conducción integrada	•
Aviso de apertura de puerta (DOW)	•

Aire acondicionado/refrigerador

Método de control de temperatura del aire acondicionado	• Aire acondicionado automático
Climatización independiente trasera	-
Ventilaciones de aire del asiento trasero	•

Aire acondicionado/refrigerador (continuación)

Control de zona de temperatura	•
Purificador de aire para coche	•
Filtro PM2.5 para el habitáculo	•
generador de iones negativos	•

Seguridad pasiva

Bolsa de aire del conductor y del pasajero	Principal •/Vice •
Airbags laterales delanteros y traseros	Antes •/después-
Airbags de cabeza delanteros y traseros (airbags de cortina)	Antes •/después •

Freno de rueda

Tipo de frenos delanteros	Tipo de disco de ventilación
Tipo de frenos traseros	Tipo de disco
Tipo de freno de estacionamiento	Estacionado electrónico
Tamaño de neumáticos delanteros	225/45 R19
Tamaño de neumáticos traseros	225/45 R19
Tamaño de la rueda de repuesto	No tamaño completo

Audio/Iluminación interior

Número de hablantes	• 6 altavoces
Iluminación ambiental interior	• 72 colores

Funciones de conducción

Pantalla de información de tráfico de navegación	•
Asistente de carril	•
Sistema de asistencia para mantenerse en el carril	•
Sistema de control de crucero	• Crucero adaptativo a toda velocidad

Funciones de conducción (continuación)

Sistema de navegación por satélite	<ul style="list-style-type: none">•
Nivel de asistencia a la conducción	<ul style="list-style-type: none">• L2
Alerta de tráfico cruzado trasero	<ul style="list-style-type: none">•
Centrado de carril	<ul style="list-style-type: none">•
Reconocimiento de señales de tráfico vial	<ul style="list-style-type: none">•
Marca del mapa	<ul style="list-style-type: none">• Gaode
Aparcamiento remoto	<ul style="list-style-type: none">•
Seguimiento inverso	<ul style="list-style-type: none">•
Asistencia de estacionamiento	<ul style="list-style-type: none">•

Iluminación exterior

Fuente de luz de cruce	<ul style="list-style-type: none">• LED
Fuente de luz de carretera	<ul style="list-style-type: none">• LED
Luces diurnas LED	<ul style="list-style-type: none">•
Luces altas y bajas adaptativas	<ul style="list-style-type: none">•
Faros automáticos	<ul style="list-style-type: none">•
Faros delanteros regulables en altura	<ul style="list-style-type: none">•
Retardo de apagado de los faros	<ul style="list-style-type: none">•

Espejos exteriores

Función del espejo exterior	<ul style="list-style-type: none">• Ajuste eléctrico; • Plegable eléctrico; • Calefacción del espejo retrovisor; • Plegable automático del coche bloqueado
------------------------------------	--

Apariencia/antirrobo

Material de la llanta	<ul style="list-style-type: none">• Aleación de aluminio
Baúl eléctrico	<ul style="list-style-type: none">•
inmovilizador electrónico del motor	<ul style="list-style-type: none">•
Sistema de cierre centralizado en el coche	<ul style="list-style-type: none">•
Tipo de clave	<ul style="list-style-type: none">• Llave de control remoto; • Llave Bluetooth

Apariencia/antirrobo (continuación)

Sistema de arranque sin llave	<ul style="list-style-type: none">•
Función de entrada sin llave	<ul style="list-style-type: none">• Primera fila
Maletero manos libres	<ul style="list-style-type: none">•
Memoria de posición del maletero eléctrico	<ul style="list-style-type: none">•
Baca de techo	<ul style="list-style-type: none">•
Función de arranque remoto	<ul style="list-style-type: none">•

Tragaluz/Vidrio

Tipo de techo solar	<ul style="list-style-type: none">• Se puede abrir el techo corredizo panorámico
Elevallas eléctricas delanteros y traseros	Antes •/después •
Función de elevación de ventana con un solo toque	<ul style="list-style-type: none">• Coche completo
Función anti-pinzamiento de ventana	<ul style="list-style-type: none">•
Espejo de maquillaje para coche	<ul style="list-style-type: none">• Iluminación del conductor principal;• Iluminación del copiloto
Limpiaparabrisas trasero	<ul style="list-style-type: none">•
Función de limpiaparabrisas con sensor de lluvia	<ul style="list-style-type: none">• Tipo de inducción de lluvia

Color interior y exterior

Color exterior	Negro, Marea azul: #000000/ #00BED4, Gris: #646464, Blanco: # FFFFFFFF, Negro, Azul, #000000/ #003879
Color interior	Negro: #000000

Volante/espejo interior

Material del volante	<ul style="list-style-type: none">• Corteza
Ajuste de la posición del volante	<ul style="list-style-type: none">• Ajuste manual hacia arriba y hacia abajo
Volante multifunción	<ul style="list-style-type: none">•
Volante calefactado	-
Memoria del volante	-

Volante/espejo interior (continuación)

Pantalla de visualización de la computadora de viaje	<ul style="list-style-type: none">• Color
Panel de instrumentos LCD completo	<ul style="list-style-type: none">•
Tamaño del instrumento LCD	<ul style="list-style-type: none">• 10.25 pulgadas
Función del espejo retrovisor interior	<ul style="list-style-type: none">• Manual antideslumbrante
Cambio de marchas	<ul style="list-style-type: none">• Cambio de manillar electrónico
Levas de cambio en el volante	<ul style="list-style-type: none">•

Configuración inteligente

Servicios de coche conectado	<ul style="list-style-type: none">•
Actualizaciones OTA	<ul style="list-style-type: none">•
Red 4G/5G	<ul style="list-style-type: none">•4G
Función remota de la aplicación móvil	<ul style="list-style-type: none">•
puntos de acceso wifi	<ul style="list-style-type: none">•

Control de conducción

Interruptor de modo de conducción	<ul style="list-style-type: none">• Deportes;• Económico;• Estándar/Comodidad
Estacionamiento automático	<ul style="list-style-type: none">•
Descenso por pendiente pronunciada	<ul style="list-style-type: none">•
Asistencia de arranque en pendiente	<ul style="list-style-type: none">•
Tecnología de arranque y parada del motor	<ul style="list-style-type: none">•

Hardware de conducción

Radar de estacionamiento delantero/trasero	Antes •/después •
Sistema de cámaras de asistencia a la conducción	<ul style="list-style-type: none">• Imagen panorámica de 360 grados;• Imagen de punto ciego en el costado del automóvil
Número de cámaras	<ul style="list-style-type: none">• 5
Número de radares ultrasónicos	<ul style="list-style-type: none">• 12

Hardware de conducción (continuación)

Chasis transparente/ imagen de 540 grados	•
Cantidad de radar de ondas milimétricas	• 2

Carga en el coche

Puerto multimedia/de carga	•USB;•Type-C
Número de puertos USB/ Tipo-C	• 3 delanteros/2 traseros
Función de carga inalámbrica del teléfono móvil	• Primera fila

"●" = Equipamiento de serie

"_" = No disponible

"○" = Equipamiento opcional.

Nota: Estos son vehículos del mercado chino. La cobertura de garantía no está disponible fuera de China.