

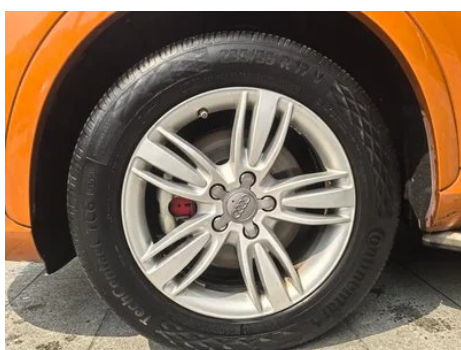
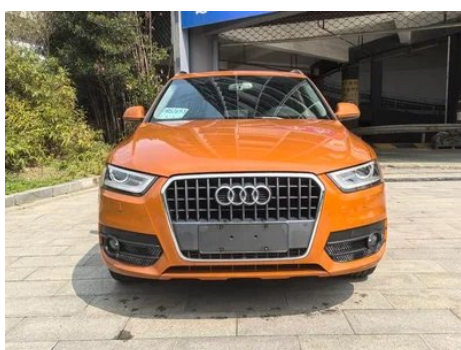
# Rapport de Détail du Véhicule

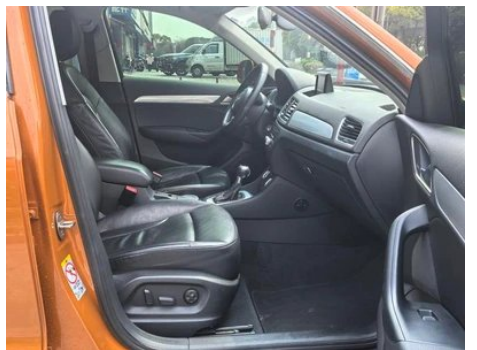
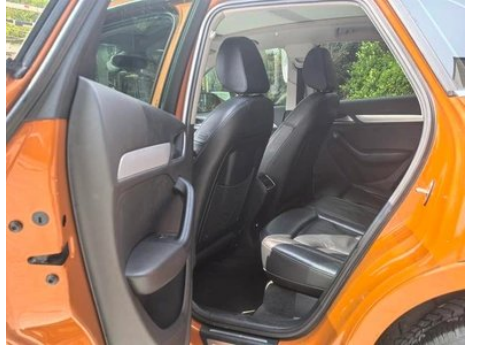
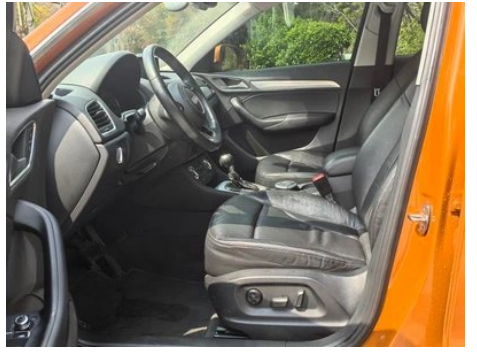
Audi Q3 2015 35 TFSI Des millions commémorent le style Shuxiang

## Informations de Base

Marque	<b>Audi</b>
Kilométrage	<b>103,200 km</b>
Couleur	<b>Orange</b>
Première immatriculation	<b>2015-10-01</b>
Nombre de transferts	<b>0</b>

## Images du Véhicule







## État du Véhicule

1. Porte avant gauche, Réparation de peinture. 2. Porte avant droite, Réparation de carrosserie. 3. Porte arrière droite, Réparation de carrosserie. 4. Couvercle de coffre, Réparation de peinture. 5. Aile avant gauche, Réparation de peinture. 6. Aile arrière gauche, Réparation de peinture. 7. Aile arrière droite, Réparation de peinture.

## Informations de Configuration

### Informations sur le modèle

<b>Nom du modèle</b>	Audi Q3 2015 35 TFSI Des millions commémorent le style Shuxiang
<b>Date de lancement</b>	2015.05

### Paramètres de base

<b>Catégorie du véhicule</b>	SUV compact
<b>Type d'énergie</b>	Essence
<b>Puissance maximale (kW)</b>	125
<b>Couple maximal (N·m)</b>	280
<b>Transmission</b>	Double embrayage à 7 blocs d'humidité
<b>Type de carrosserie</b>	SUV
<b>Moteur</b>	2.0T 170 chevaux L4
<b>Dimensions (L×I×H) (mm)</b>	4385*1831*1589
<b>Accélération 0-100 km/h (s)</b>	8.5
<b>Vitesse maximale (km/h)</b>	212
<b>Poids à vide (kg)</b>	1560
<b>Poids total autorisé en charge (kg)</b>	-

## Paramètres de base (suite)

<b>Consommation mixte NEDC (L/100 km)</b>	7.9
---	-----

## moteur

<b>Référence moteur</b>	-
<b>Cylindrée (mL)</b>	1984
<b>Cylindrée (L)</b>	2.0
<b>Type d'admission</b>	Turbo
<b>Configuration des cylindres</b>	L
<b>Nombre de cylindres</b>	4
<b>Soupapes par cylindre</b>	4
<b>Distribution</b>	DOHC
<b>Puissance maximale (ch)</b>	170
<b>Régime de puissance maxi (tr/min)</b>	4300-6200
<b>Régime de couple maxi (tr/min)</b>	1700-4200
<b>Puissance nette maximale (kW)</b>	-
<b>Indice d'octane</b>	Numéro 95
<b>Système d'alimentation</b>	Pulvérisation directe
<b>Matériau de culasse</b>	Alliage d'aluminium
<b>Matériau de bloc-moteur</b>	Fonte

## Écran/Système

<b>Bluetooth/Téléphone embarqué</b>	-
<b>Lecteur CD/DVD embarqué</b>	• CD à disque unique

## Corps

<b>Longueur (mm)</b>	4385
<b>Largeur (mm)</b>	1831
<b>Hauteur (mm)</b>	1589
<b>Empattement (mm)</b>	2603
<b>Voie avant (mm)</b>	1571
<b>Voie arrière (mm)</b>	1575
<b>Type d'ouverture des portes</b>	-

## Corps (suite)

<b>Nombre de portes</b>	5
<b>Nombre de places</b>	5
<b>Capacité du réservoir (L)</b>	64
<b>Volume du coffre (L)</b>	460
<b>Coefficient de traînée (Cx)</b>	-

## Boîte de vitesse

<b>Abréviation</b>	Double embrayage à 7 blocs d'humidité
<b>Nombre de rapports</b>	7
<b>Type de transmission</b>	Transmission à double embrayage humide (DCT)

## Direction du châssis

<b>Type de transmission</b>	Moteur avant, traction avant (FF)
<b>Type de suspension avant</b>	Suspension indépendante MacPherson
<b>Type de suspension arrière</b>	Suspension indépendante à quatre bras
<b>Type de direction assistée</b>	Aide électrique
<b>Structure du corps</b>	Chargé

## Configuration des sièges

<b>Matériau des sièges</b>	<ul style="list-style-type: none"><li>• Ceau véritable</li></ul>
<b>Réglage du siège principal</b>	<ul style="list-style-type: none"><li>• Ajustement avant et arrière; • Ajustement du dossier; • Ajustement haut et bas (2 direction); • Ajustement haut et bas (4 direction)</li></ul>
<b>Méthode de réglage du siège arrière</b>	<ul style="list-style-type: none"><li>• Ajustement avant et arrière; • Réglage du dossier</li></ul>
<b>Réglage électrique du siège conducteur et du siège passager</b>	Principal •/Vice •
<b>Fonctions des sièges avant</b>	<input type="radio"/> Chauffage
<b>Boutons de réglage arrière du siège passager avant</b>	-
<b>Banquette arrière rabattable</b>	<ul style="list-style-type: none"><li>• La proportion est abaissée</li></ul>
<b>Accoudoir central avant/arrière</b>	<ul style="list-style-type: none"><li>• Avant/arrière •</li></ul>
<b>Porte-gobelet arrière</b>	<ul style="list-style-type: none"><li>•</li></ul>

## Sécurité active

<b>Système antiblocage des roues (ABS)</b>	•
<b>Répartiteur électronique de freinage (EBD/CBC)</b>	•
<b>Système d'assistance au freinage (EBA/BAS/BA)</b>	•
<b>Système antipatinage (ASR/TCS/TRC)</b>	•
<b>Contrôle électronique de stabilité (ESC/ESP/DSC)</b>	•
<b>Système de surveillance de la pression des pneus (TPMS)</b>	•
<b>Avertisseur de ceinture de sécurité</b>	•
<b>Fixations ISOFIX pour siège enfant</b>	•
<b>Système d'avertissement de franchissement de ligne (LDWS)</b>	-
<b>Système de freinage d'urgence autonome (AEB)</b>	-
<b>Détection de fatigue du conducteur</b>	-

## Climatisation/réfrigérateur

<b>Méthode de contrôle de la température de la climatisation</b>	• Climatisation automatique
<b>Climatisation indépendante arrière</b>	-
<b>Bouches d'aération des sièges arrière</b>	•
<b>Contrôle de zone de température</b>	•
<b>Purificateur d'air pour voiture</b>	-
<b>Filtre PM2.5 d'habitacle</b>	-

## Sécurité passive

<b>Airbag conducteur/passager</b>	Principal •/Vice •
<b>Airbags latéraux avant/arrière</b>	Avant •/arrière-

## Sécurité passive (suite)

<b>Airbags de tête avant/arrière (airbags rideaux)</b>	• Avant/arrière •
--	-------------------

## Frein de roue

<b>Type de freins avant</b>	Ventilation à disque
<b>Type de freins arrière</b>	Type de disque
<b>Type de frein de stationnement</b>	Voiture de stationnement électronique
<b>Dimensions des pneus avant</b>	235/55 R17
<b>Dimensions des pneus arrière</b>	235/55 R17
<b>Dimensions de la roue de secours</b>	Non pleine taille

## Audio/Éclairage intérieur

<b>Nombre de locuteurs</b>	•10-11 haut-parleurs
----------------------------	----------------------

## Fonctions de conduite

<b>Affichage des informations de trafic de navigation</b>	-
<b>Assistance de voie</b>	-
<b>Système d'assistance au maintien de la voie</b>	-
<b>Système de navigation par satellite</b>	-
<b>Assistance au stationnement</b>	-

## Éclairage extérieur

<b>Source de lumière de croisement</b>	• Xénon
<b>Source lumineuse de feux de route</b>	• Xénon
<b>Feux de jour à LED</b>	•
<b>Feux de route et de croisement adaptatifs</b>	-
<b>Phares automatiques</b>	•
<b>Feux de brouillard avant</b>	•
<b>Phares réglables en hauteur</b>	•
<b>Délai d'extinction des phares</b>	-

## Éclairage extérieur (suite)

<b>Dispositif de nettoyage des phares</b>	<ul style="list-style-type: none"><li>•</li></ul>
---	---

## Rétroviseurs extérieurs

<b>Fonction rétroviseur extérieur</b>	<ul style="list-style-type: none"><li>• Réglage électrique;</li><li>• pliage électrique;</li><li>• chauffage du rétroviseur</li></ul>
---------------------------------------	---

## Apparence/antivol

<b>Matériau de la jante</b>	<ul style="list-style-type: none"><li>• Alliage d'aluminium</li></ul>
<b>Coffre électrique</b>	-
<b>Antidémarrage électronique du moteur</b>	<ul style="list-style-type: none"><li>•</li></ul>
<b>Système de verrouillage centralisé dans la voiture</b>	<ul style="list-style-type: none"><li>•</li></ul>
<b>Type de clé</b>	<ul style="list-style-type: none"><li>• Clé de télécommande</li></ul>
<b>Système de démarrage sans clé</b>	-
<b>Galerie de toit</b>	<ul style="list-style-type: none"><li>•</li></ul>

## Puits de lumière/Verre

<b>Type de toit ouvrant</b>	<ul style="list-style-type: none"><li>• Toit ouvrant panoramique</li></ul>
<b>Vitres électriques avant/arrière</b>	<ul style="list-style-type: none"><li>• Avant/arrière</li><li>•</li></ul>
<b>Fonction anti-pincement de fenêtre</b>	<ul style="list-style-type: none"><li>•</li></ul>
<b>Miroir de maquillage pour voiture</b>	<ul style="list-style-type: none"><li>•</li></ul>
<b>Essuie-glace arrière</b>	<ul style="list-style-type: none"><li>•</li></ul>
<b>Fonction d'essuie-glace avec capteur de pluie</b>	<ul style="list-style-type: none"><li>•</li></ul>

## Couleur intérieure et extérieure

<b>Couleur extérieure</b>	Glacier blanc: # F6F6F6; rouge de Bordeaux: # 89001A; riz platine: #8A7244; noir fantôme: #070A01; orange samoane: # D37201; argent de cristal: # C7C8CA; bleu de la planète: #455B69; brun de renne: #482807
<b>Couleur intérieure</b>	Noir: #000000; noir/titane gris: #000000/# A8AAA9; noir/Madras brun: #000000/#936446; noir/marron châtain: #000000/#544540; truffe beige/pistaches beige: # 51493C/# A79581

## Volant/rétroviseur intérieur

## Volant/rétroviseur intérieur (suite)

<b>Matériau du volant</b>	• Cortex
<b>Réglage de la position du volant</b>	• Ajustement manuel de haut en bas
<b>Volant multifonction</b>	•
<b>Volant chauffant</b>	-
<b>Mémoire du volant</b>	-
<b>Écran d'affichage de l'ordinateur de bord</b>	•
<b>Tableau de bord LCD complet</b>	-
<b>Fonction rétroviseur intérieur</b>	• Antiéblouissement automatique

## Configuration intelligente

<b>Services de voiture connectée</b>	-
<b>Mises à jour OTA</b>	-

## Contrôle de la conduite

<b>Stationnement automatique</b>	•
<b>Aide au démarrage en côte</b>	•
<b>Technologie de démarrage et d'arrêt du moteur</b>	•

## Matériel de conduite

<b>Radar de stationnement avant/arrière</b>	• Avant/arrière •
---	-------------------

## Recharge en voiture

<b>Port multimédia/de chargement</b>	•SD
--------------------------------------	-----

---

"●" = Équipement de série

"-" = Non disponible

"○" = Équipement en option.

Remarque : Il s'agit de véhicules du marché chinois. La couverture de garantie n'est pas disponible en dehors de la Chine.