

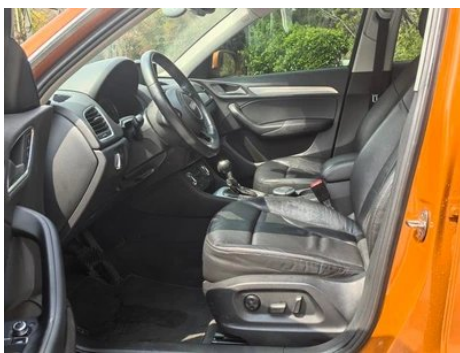
Отчет о Деталях Автомобиля

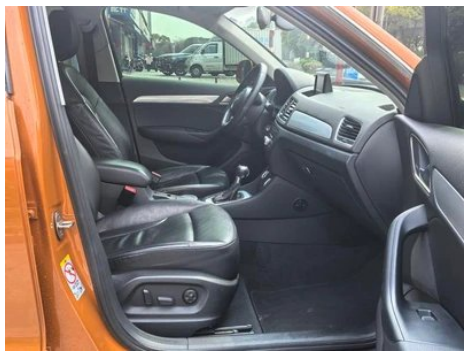
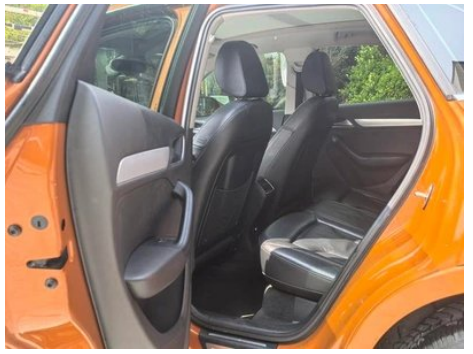
**Audi Q3 2015 35 TFSI Миллионная юбилейная
комфорт-комплектация**

Основная Информация

Марка	Audi
Пробег	103,200 km
Цвет	Оранжевый
Первая регистрация	2015-10-01
Количество передач	0

Изображения Автомобиля







Состояние Автомобиля

1. Левая передняя дверь, Ремонт лакокрасочного покрытия. 2. Правая передняя дверь, Кузовной ремонт. 3. Правая задняя дверь, Кузовной ремонт. 4. Крышка багажника, Ремонт лакокрасочного покрытия. 5. Левое переднее крыло, Ремонт лакокрасочного покрытия. 6. Левое заднее крыло, Ремонт лакокрасочного покрытия. 7. Правое заднее крыло, Ремонт лакокрасочного покрытия.

Информация о Конфигурации

Информация о модели

Наименование модели	Audi Q3 2015 35 TFSI Миллионная юбилейная комфорт-комплектация
Дата выпуска	2015.05

Основные параметры

Класс автомобиля	Компактный внедорожник
Тип энергии	Бензин
Максимальная мощность (кВт)	125
Максимальный крутящий момент (Н·м)	280
Трансмиссия	7-транс влажного двойного сцепления
Тип кузова	SUV
Двигатель	2.0T 170 лошадиных сил L4
Габариты (Д×Ш×В) (мм)	4385*1831*1589
Разгон 0-100 км/ч (с)	8.5
Максимальная скорость (км/ч)	212
Снаряженная масса (кг)	1560
Полная масса (кг)	-
Расход топлива по циклу NEDC (л/100км)	7.9

двигатель

Модель двигателя	-
Рабочий объем (мл)	1984

двигатель (продолжение)

Рабочий объем (л)	2.0
Тип впуска	Турбонаддув
Компоновка цилиндров	L
Количество цилиндров	4
Клапанов на цилиндр	4
Газораспределительный механизм	DOHC
Максимальная мощность (л.с.)	170
Обороты максимальной мощности (об/мин)	4300-6200
Обороты максимального крутящего момента (об/мин)	1700-4200
Максимальная полезная мощность (кВт)	-
Октановое число	Номер 95
Система подачи топлива	Прямой впрыск
Материал головки блока цилиндров	Алюминиевый сплав
Материал блока цилиндров	Чугун

Экран/Система

Bluetooth/ Автомобильный телефон	-
CD/DVD-проигрыватель	• CD на одном диске

Тело

Длина (мм)	4385
Ширина (мм)	1831
Высота (мм)	1589
Колесная база (мм)	2603
Передняя колея (мм)	1571
Задняя колея (мм)	1575
Тип открывания дверей	-
Количество дверей	5
Количество мест	5
Объем топливного бака (л)	64

Тело (продолжение)

Объем багажника (л)	460
Коэффициент аэродинамического сопротивления (Cd)	-

Коробка передач

Аббревиатура	7-транс влажного двойного сцепления
Количество передач	7
Тип трансмиссии	Мокрая коробка передач с двойным сцеплением (DCT)

Рулевое управление шасси

Тип привода	Переднемоторный, переднеприводный (FF)
Тип передней подвески	Независимая подвеска McPherson
Тип задней подвески	Четырёхрычажная независимая подвеска
Тип усилителя руля	Электрический усилитель
Строение тела	Несущая

Конфигурация сидений

Материал сидений	• Натуральная кожа
Регулировка основного сиденья	• Регулировка вперёд-назад; • Регулировка спинки; • Регулировка по высоте (2 положения); • Регулировка по высоте (4 положения)
Метод регулировки совместного сиденья	• Регулировка вперед и назад; • регулировка спинки
Электрорегулировка сиденья водителя и пассажира	Мастер •/Заместитель •
Функции передних сидений	○ Нагревание
Кнопки регулировки заднего сиденья переднего пассажира	-
Заднее сиденье складное	• Пропорциональное опускание
Передний/задний центральный подлокотник	До •/после •
Задний подстаканник	•

Активная безопасность

Активная безопасность (продолжение)

Антиблокировочная система (ABS)	•
Электронное распределение тормозных усилий (EBD/CBC)	•
Система экстренного торможения (EBA/BAS/BA)	•
Система контроля тяги (ASR/TCS/TRC)	•
Система курсовой устойчивости (ESC/ESP/DSC)	•
Система контроля давления в шинах (TPMS)	•
Система напоминания о ремне безопасности	•
Крепления ISOFIX для детских кресел	•
Система предупреждения о съезде с полосы (LDWS)	-
Система автономного экстренного торможения (АЕВ)	-
Система обнаружения усталости водителя	-

Кондиционер/холодильник

Метод регулирования температуры в системе кондиционирования воздуха	• Автоматический кондиционер
Независимая система климат-контроля для задних пассажиров	-
Вентиляционные отверстия на задних сиденьях	•
Контроль температурной зоны	•
Автомобильный очиститель воздуха	-
Салонный фильтр PM2.5	-

Пассивная безопасность

Подушка безопасности водителя/пассажира	Мастер •/Заместитель •
Передние/задние боковые подушки безопасности	До •/после-
Подушки безопасности для защиты головы спереди/сзади (шторки безопасности)	До •/после •

Колесный тормоз

Тип передних тормозов	Вентиляционный диск
Тип задних тормозов	Дисковый
Тип стояночного тормоза	Электронный стоячий автомобиль
Размер передних шин	235/55 R17
Размер задних шин	235/55 R17
Размер запасного колеса	Не полный размер

Аудио/Внутреннее освещение

Количество говорящих	•10-11 динамика
-----------------------------	-----------------

Функции вождения

Навигационный дисплей дорожной информации	-
Помощь в удержании полосы движения	-
Система помощи при движении по полосе	-
Спутниковая навигационная система	-
Помощь при парковке	-

Внешнее освещение

Источник света ближнего света	• Ксенон
Источник света дальнего света	• Ксенон
Светодиодные дневные ходовые огни	•
Адаптивный дальний и ближний свет	-
Автоматические фары	•
Передние противотуманные фары	•

Внешнее освещение (продолжение)

Регулируемые по высоте фары	•
Задержка выключения фар	-
Устройство для очистки фар	•

Внешние зеркала

Функция внешнего зеркала	• Электрическая регулировка; • Электрический складной; • Нагревание зеркал заднего вида
--------------------------	---

Внешний вид/противоугонное

Материал обода	• Алюминиевый сплав
Электрический багажник	-
Электронный иммобилайзер двигателя	•
Центральный замок в автомобиле	•
Тип ключа	• Ключ дистанционного управления
Система бесключевого запуска	-
Багажник на крышу	•

Мансардное окно/стекло

Тип люка	• Панорамный люк
Передние/задние электрические стеклоподъемники	До •/после •
Функция защиты от заземления окон	•
Автомобильное зеркало для макияжа	•
Задний дворник	•
Функция стеклоочистителя с датчиком дождя	•

Цвет интерьера и экстерьера

Цвет интерьера и экстерьера (продолжение)

Цвет кузова	Ледник белый: # F6F6F6; Бордо красный: # 89001A; Платиновый рис: #8A7244; Призрак черный: #070A01; Самоа оранжевый: # D37201; Кристаллическое серебро: # C7C8CA; Планета синий: #455B69; Северный олень коричневый: #482807
Цвет салона	Черный: #000000; Черный/Титановый серый: #000000/#A8AAA9; Черный/Мадрас коричневый: #000000/#936446; Черный/каштановый коричневый: #000000/#544540; Трюфель бежевый/Фисташка бежевый: # 51493C/# A79581

Рулевое колесо/внутреннее зеркало

Материал рулевого колеса	<ul style="list-style-type: none">• Кора
Регулировка положения рулевого колеса	<ul style="list-style-type: none">• Ручная регулировка вверх и вниз
Многофункциональное рулевое колесо	<ul style="list-style-type: none">•
Подогрев рулевого колеса	-
Память рулевого колеса	-
Экран дисплея маршрутного компьютера	<ul style="list-style-type: none">•
Полностью ЖК-панель приборов	-
Функция внутреннего зеркала заднего вида	<ul style="list-style-type: none">• Автоматическая антибликовая

Интеллектуальная конфигурация

Сервисы подключенного автомобиля	-
Обновления по воздуху (ОТА)	-

Контроль вождения

Автоматическая парковка	<ul style="list-style-type: none">•
Помощь при трогании на подъеме	<ul style="list-style-type: none">•
Технология запуска и остановки двигателя	<ul style="list-style-type: none">•

Приводное оборудование

Приводное оборудование (продолжение)

Передний/задний парковочный радар	До •/после •
-----------------------------------	--------------

Зарядка в автомобиле

Мультимедийный/зарядный порт	•SD
------------------------------	-----

"●" = Стандартное оборудование

"_" = Недоступно

"○" = Опциональное оборудование.

Примечание: Это автомобили для китайского рынка.
Гарантийное покрытие недоступно за пределами Китая.