

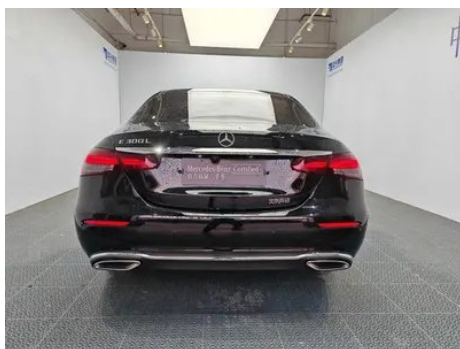
Rapport de Détail du Véhicule

Mercedes-Benz E-Class 2023 E 300 L Style
tendance Voiture

Informations de Base

Marque	Mercedes-Benz
Kilométrage	40,900 km
Couleur	Noir
Première immatriculation	2023-06-01
Nombre de transferts	0

Images du Véhicule







État du Véhicule

1. Rails et armature du siège conducteur, Traces de démontage. 2. Rails et armature du siège passager avant, Traces de démontage. 3. Ciel de toit, Salissure. 4. Capot, Éclat de peinture, Rayure. 5. Pare-chocs avant, Remplacé, Dommage par rayure. 6. Pare-chocs arrière, Dommage par rayure. 7. Porte avant gauche, Traces de démontage, Réparation de peinture. 8. Porte avant droite, Éclat de peinture. 9. Porte arrière gauche, Réparation de peinture, Traces de démontage. 10. Porte arrière droite, Éclat de peinture. 11. Couvercle de coffre, Éclat de peinture. 12. Aile avant gauche, Traces de démontage, Réparation de peinture. 13. Aile avant droite, Rayure. 14. Aile arrière droite, Éclat de peinture, Rayure, Déformation. 15. Pare-brise, Impact. 16. Feu arrière droit, Rayure. 17. Ciel de toit, Salissure.

Informations de Configuration

Informations sur le modèle

Nom du modèle	Mercedes-Benz E-Class 2023 E 300 L Style tendance
Date de lancement	2022.09

Paramètres de base

Catégorie du véhicule	Voitures moyennes et grandes
Type d'énergie	Essence
Puissance maximale (kW)	190
Couple maximal (N·m)	370
Transmission	9 bras auto-intégré
Type de carrosserie	Berline
Moteur	2.0T 258 chevaux L4
Dimensions (L×I×H) (mm)	5078*1860*1480
Accélération 0-100 km/h (s)	6.9
Vitesse maximale (km/h)	240

Paramètres de base (suite)

Poids à vide (kg)	1800
Poids total autorisé en charge (kg)	2350
Consommation mixte WLTP (L/100 km)	7.55

moteur

Référence moteur	264 920
Cylindrée (mL)	1991
Cylindrée (L)	2.0
Type d'admission	Turbo
Configuration des cylindres	L
Nombre de cylindres	4
Soupapes par cylindre	4
Distribution	DOHC
Puissance maximale (ch)	258
Régime de puissance maxi (tr/min)	6100
Régime de couple maxi (tr/min)	1800-4000
Puissance nette maximale (kW)	190
Indice d'octane	Numéro 95
Système d'alimentation	Pulvérisation directe
Matériau de culasse	Alliage d'aluminium
Matériau de bloc-moteur	Alliage d'aluminium
Disposition du moteur	Vertical

Écran/Système

Écran couleur de contrôle central	• Écran LCD tactile
Taille de l'écran d'infodivertissement	• 12.3 pouces
Bluetooth/Téléphone embarqué	•
Intégration/Mise en miroir de smartphone	• Prise en charge de CarPlay; • Prise en charge de CarLife
Système de contrôle de reconnaissance vocale	• Système multimédia; • Navigation; • Téléphone; • Climatisation

Écran/Système (suite)

Système intelligent embarqué	•MBUX
Contrôle gestuel	○(USD 676)

Corps

Longueur (mm)	5078
Largeur (mm)	1860
Hauteur (mm)	1480
Empattement (mm)	3079
Voie avant (mm)	1596
Voie arrière (mm)	1600
Type d'ouverture des portes	Porte battante
Nombre de portes	4
Nombre de places	5
Capacité du réservoir (L)	66
Volume du coffre (L)	-
Coefficient de traînée (Cx)	-
Angle d'attaque (°)	18
Angle de fuite (°)	17

Boîte de vitesse

Abréviation	9 bras auto-intégré
Nombre de rapports	9
Type de transmission	Transmission automatique avec mode manuel (AT)

Direction du châssis

Type de transmission	Moteur avant, propulsion arrière (FR)
Type de suspension avant	Suspension indépendante multi-bras
Type de suspension arrière	Suspension indépendante multi-bras
Type de direction assistée	Aide électrique
Structure du corps	Chargé

Configuration des sièges

Matériau des sièges	○ Ceau véritable; • Peau imitation
----------------------------	------------------------------------

Configuration des sièges (suite)

Réglage du siège principal	<ul style="list-style-type: none">• Ajustement avant et arrière; • Ajustement du dossier; • Ajustement haut et bas (4 direction); • Ajustement du support des jambes; • Soutien de la taille (4 direction)
Méthode de réglage du siège arrière	<ul style="list-style-type: none">• Ajustement avant et arrière; • Ajustement du dossier; • Ajustement haut et bas (4 direction); • Ajustement du support des jambes; • Soutien de la taille (4 direction)
Réglage électrique du siège conducteur et du siège passager	Principal •/Vice •
Fonctions des sièges avant	<ul style="list-style-type: none">• Chauffage; ○ Ventilation
Fonction mémoire du siège électrique	<ul style="list-style-type: none">• Position de conducteur; • position de copilote
Boutons de réglage arrière du siège passager avant	<ul style="list-style-type: none">•
Accoudoir central avant/arrière	<ul style="list-style-type: none">• Avant/arrière •
Porte-gobelet arrière	<ul style="list-style-type: none">•
Fonctions des sièges de la deuxième rangée	○ Chauffage

Sécurité active

Système antiblocage des roues (ABS)	<ul style="list-style-type: none">•
Répartiteur électronique de freinage (EBD/CBC)	<ul style="list-style-type: none">•
Système d'assistance au freinage (EBA/BAS/BA)	<ul style="list-style-type: none">•
Système antipatinage (ASR/TCS/TRC)	<ul style="list-style-type: none">•
Contrôle électronique de stabilité (ESC/ESP/DSC)	<ul style="list-style-type: none">•
Système de surveillance de la pression des pneus (TPMS)	<ul style="list-style-type: none">• Affichage de la pression des pneus
Avertisseur de ceinture de sécurité	<ul style="list-style-type: none">• Toute la voiture
Fixations ISOFIX pour siège enfant	<ul style="list-style-type: none">•

Sécurité active (suite)

Système d'avertissement de franchissement de ligne (LDWS)	○
Système de freinage d'urgence autonome (AEB)	•
Détection de fatigue du conducteur	•
Alerte de collision frontale (FCW)	•
Système d'appel d'urgence (eCall)	•
Caméra embarquée intégrée	○

Climatisation/réfrigérateur

Méthode de contrôle de la température de la climatisation	• Climatisation automatique
Climatisation indépendante arrière	-
Bouches d'aération des sièges arrière	•
Contrôle de zone de température	•
Purificateur d'air pour voiture	•
Filtre PM2.5 d'habitacle	•
Générateur d'ions négatifs	○
Dispositif de parfum pour voiture	○

Sécurité passive

Airbag conducteur/passager	Principal •/Vice •
Airbags latéraux avant/arrière	Avant •/arrière-
Airbags de tête avant/arrière (airbags rideaux)	• Avant/arrière •
Pneus run-flat	○
Protection passive des piétons	•

Frein de roue

Frein de roue (suite)

Type de freins avant	Ventilation à disque
Type de freins arrière	Ventilation à disque
Type de frein de stationnement	Voiture de stationnement électronique
Dimensions des pneus avant	245/45 R18
Dimensions des pneus arrière	245/45 R18
Dimensions de la roue de secours	Aucun

Audio/Éclairage intérieur

Nom de marque du haut-parleur	○ Burmester Berlin Voice (USD 1,147)
Nombre de locuteurs	• 8 klaxon; ○ 13 klaxon
Éclairage d'ambiance intérieur	• 64 couleurs

Fonctions de conduite

Affichage des informations de trafic de navigation	•
Assistance de voie	○
Système d'assistance au maintien de la voie	○
Système de régulateur de vitesse	• Croisière à vitesse fixe; ○ Croisière adaptative à pleine vitesse
Système de navigation par satellite	•
Niveau d'assistance à la conduite	○L2
Centrage de voie	○
Reconnaissance des panneaux de signalisation routière	○
Marque de la carte	• Gaud
Navigation en temps réel AR	○
Assistance au stationnement	•

Éclairage extérieur

Source de lumière de croisement	•LED
---------------------------------	------

Éclairage extérieur (suite)

Source lumineuse de feux de route	•LED
Feux de jour à LED	•
Feux de route et de croisement adaptatifs	○
Phares automatiques	•
Phares réglables en hauteur	•
Délai d'extinction des phares	•
Caractéristiques d'éclairage	○ Multi-faisceaux géométriques (USD 1,985)
Allumer les phares	○

Rétroviseurs extérieurs

Fonction rétroviseur extérieur	• Réglage électrique; • pliage électrique; • mémoire du rétroviseur; • chauffage du rétroviseur; • retournement automatique; • pliage automatique de la voiture de verrouillage; • anti-éblouissement automatique
---------------------------------------	---

Apparence/antivol

Matériau de la jante	• Alliage d'aluminium
Coffre électrique	•
Antidémarrage électronique du moteur	•
Système de verrouillage centralisé dans la voiture	•
Type de clé	• Clé de télécommande
Système de démarrage sans clé	•
Fonction d'entrée sans clé	• Toute la voiture
Coffre mains libres	•
Fonction de démarrage à distance	•

Puits de lumière/Verre

Type de toit ouvrant	• Toit ouvrant électrique segmenté
Vitres électriques avant/arrière	• Avant/arrière •
Fonction de levage de vitre à une touche	• Toute la voiture

Puits de lumière/Verre (suite)

Fonction anti-pincement de fenêtre	<ul style="list-style-type: none">•
Miroir de maquillage pour voiture	<ul style="list-style-type: none">• Lampe d'éclairage du conducteur;• Lampe d'éclairage du passager avant;• Lampes d'éclairage de la banquette arrière
Essuie-glace arrière	-
Fonction d'essuie-glace avec capteur de pluie	<ul style="list-style-type: none">• Induction des précipitations

Couleur intérieure et extérieure

Couleur extérieure	Yao Yan Black: #000000; bleu gemme: #0D2C95; blanc arctique: # F4F4F4; noir rubis: # 1B100F; gris graphite: #4E5158; argent spatio-temporel: # ACAE; vert pin: #193A48
Couleur intérieure	Marron châtaigne/brun café: #3C2426/# 221F1F; noir: #000000; brun selle/macchiato beige: #844B41/# D0D0D0D0

Volant/rétroviseur intérieur

Matériau du volant	<ul style="list-style-type: none">• Ceuu véritable
Réglage de la position du volant	<ul style="list-style-type: none">• Réglage électrique de haut en bas
Volant multifonction	<ul style="list-style-type: none">•
Volant chauffant	○(USD 515)
Mémoire du volant	<ul style="list-style-type: none">•
Écran d'affichage de l'ordinateur de bord	<ul style="list-style-type: none">• Couleur
Tableau de bord LCD complet	<ul style="list-style-type: none">•
Taille de l'instrument LCD	<ul style="list-style-type: none">• 12.3 pouces
Fonction rétroviseur intérieur	<ul style="list-style-type: none">• Antiéblouissement automatique
Changement de vitesse	<ul style="list-style-type: none">• Changement de vitesse électronique
Affichage numérique tête haute HUD	○(USD 1,324)
Dispositif ETC	○(USD 441)
Palettes de changement de vitesse au volant	<ul style="list-style-type: none">•

Configuration intelligente

Configuration intelligente (suite)

Services de voiture connectée	<ul style="list-style-type: none">•
Mises à jour OTA	<ul style="list-style-type: none">•
Réseau 4G/5G	<ul style="list-style-type: none">•4G
Fonction à distance de l'application mobile	<ul style="list-style-type: none">• Contrôle de la porte;• démarrage du véhicule;• requête/diagnostic de l'état du véhicule;• positionnement du véhicule/ recherche de voiture

Contrôle de la conduite

Commutateur de mode de conduite	<ul style="list-style-type: none">• Sport;• Économie;• Standard/Confort;• Personnalisation/Personnalisation
Stationnement automatique	<ul style="list-style-type: none">•
Aide au démarrage en côte	<ul style="list-style-type: none">•
Fonction de suspension variable	<ul style="list-style-type: none">• Réglage souple et dur de la suspension
Rapport de direction variable	<ul style="list-style-type: none">•
Technologie de démarrage et d'arrêt du moteur	<ul style="list-style-type: none">•

Matériel de conduite

Radar de stationnement avant/arrière	<ul style="list-style-type: none">• Avant/arrière •
Système de caméras d'aide à la conduite	<ul style="list-style-type: none">• Image panoramique à 360 degrés

Recharge en voiture

Port multimédia/de chargement	<ul style="list-style-type: none">•Type-C
Nombre de ports USB/Type-C	<ul style="list-style-type: none">• 3 à l'avant/3 à l'arrière
Fonction de chargement sans fil pour téléphone portable	<ul style="list-style-type: none">• Première rangée

Forfait optionnel

Forfait optionnel (suite)

Forfait optionnel

Set Zhixiang 2(USD 441; y compris: sièges arrière chauffables); Set Zhile 2(USD 676; comprend: Système d'interaction homme-machine intelligent MBUX, navigation en direct, tableau de bord); Ensemble Zhixiang 3(USD 1,397; y compris: fonction de réveil du cœur, composants de climatisation de la voiture); ensemble Zhixiang 1(USD 2,324; y compris: siège de climatisation avant, intérieur en cuir); ensemble de conduite intelligente 1(USD 3,529; y compris: version améliorée des composants auxiliaires de conduite, système auxiliaire de signalisation)

"●" = Équipement de série

"_" = Non disponible

"○" = Équipement en option.

Remarque : Il s'agit de véhicules du marché chinois. La couverture de garantie n'est pas disponible en dehors de la Chine.