

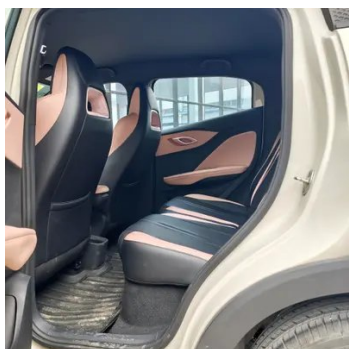
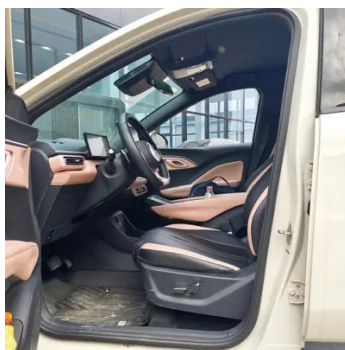
# Informe de Detalles del Vehículo

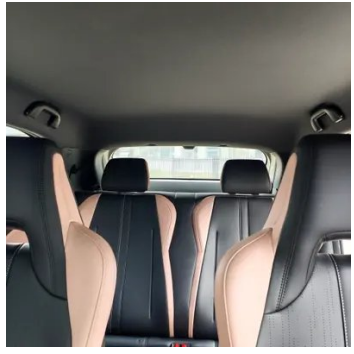
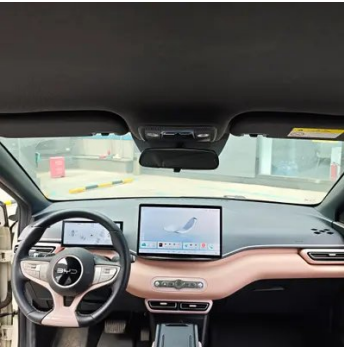
BYD Seagull 2025 Versión de conducción inteligente 305KM Edición libre

## Información Básica

Marca	<b>BYD</b>
Kilometraje	<b>5,000 km</b>
Color	<b>Blanco</b>
Primera matriculación	<b>2025-04-01</b>
Número de transferencias	<b>0</b>

## Imágenes del Vehículo





## Condición del Vehículo

1. Paneles metálicos de carrocería originales con pintura de fábrica.

## Información de Configuración

### Información del modelo

 比亚迪汽车有限公司 制造  
 品牌: 比亚迪  
 型号名称: BYD101BEV2  
 制造日期: 2025年4月  
 整车质量: 1218KG  
 动力电池系统额定电压: 500.0V  
 动力电池系统额定容量: 10.0kWh  
 最大充电功率: 14.0kW  
 整车出厂编号: L0BCR0CT5008000

## Información del modelo (continuación)

<b>Nombre del modelo</b>	BYD Seagull 2025 Versión de conducción inteligente 305km Edición libre
<b>Fecha de lanzamiento</b>	2025.02

### Parámetros básicos

<b>Categoría del vehículo</b>	Coche pequeño
<b>Tipo de energía</b>	Vehículo eléctrico de batería (BEV)
<b>Potencia máxima (kW)</b>	55
<b>Par máximo (N·m)</b>	135
<b>Tipo de carrocería</b>	Hatchback
<b>Dimensiones (LxAxA) (mm)</b>	3780*1715*1540
<b>Aceleración 0-100 km/h (s)</b>	-
<b>Velocidad máxima (km/h)</b>	130
<b>Peso en vacío (kg)</b>	1160
<b>Peso máximo autorizado (kg)</b>	1460
<b>Tiempo de carga rápida (h)</b>	0.5
<b>Motor eléctrico (CV)</b>	75
<b>Rango de carga rápida (%)</b>	30-80
<b>Aceleración 0-50 km/h (s)</b>	4.9
<b>Consumo eléctrico en equivalente de combustible (L/100km)</b>	1.15
<b>Autonomía eléctrica CLTC (km)</b>	305

### Motor eléctrico

<b>Tipo de motor</b>	Imán permanente/sincronización
<b>Potencia total de motores eléctricos (kW)</b>	55
<b>Par total de motores eléctricos (N·m)</b>	135
<b>Potencia máx. del motor eléctrico delantero (kW)</b>	55
<b>Par máx. del motor eléctrico delantero (N·m)</b>	135

## Motor eléctrico (continuación)

<b>Número de motores de accionamiento</b>	Motor único
<b>Configuración de motores</b>	Frente
<b>Tipo de batería</b>	Batería de fosfato de hierro y litio
<b>Capacidad de la batería (kWh)</b>	30.08
<b>Potencia total de motores eléctricos (CV)</b>	75
<b>Fabricante de celdas de batería</b>	Verdi
<b>Sistema de refrigeración de batería</b>	Frío por aire
<b>Consumo de energía por cada 100 km (kWh/100km)</b>	9.9
<b>Función de carga rápida</b>	Apoyo
<b>Ubicación del puerto de carga lenta</b>	Frente derecho del coche
<b>Política de garantía para propietarios nuevos de Sandian</b>	Garantía de por vida/no operativa (la cláusula de exención de responsabilidad está sujeta al funcionario)
<b>Ubicación del puerto de carga rápida</b>	Frente derecho del coche
<b>Potencia de descarga de CA externa (kW)</b>	3.3
<b>Marca de motor anterior</b>	BYD
<b>Modelo de motor delantero</b>	TZ180XSH
<b>Potencia de carga rápida (kW)</b>	30
<b>Tecnología única de batería</b>	Batería de cuchilla

## Pantalla/Sistema

<b>Pantalla a color de control central</b>	<ul style="list-style-type: none"><li>• Pantalla LCD táctil</li></ul>
<b>Tamaño de la pantalla de infoentretenimiento</b>	<ul style="list-style-type: none"><li>• 12,8 pulgadas</li></ul>
<b>Bluetooth/Teléfono integrado</b>	<ul style="list-style-type: none"><li>•</li></ul>

## Pantalla/Sistema (continuación)

<b>Sistema de control de reconocimiento de voz</b>	<ul style="list-style-type: none"><li>• Sistema multimedia;</li><li>• Navegación;</li><li>• Teléfono;</li><li>• Aire acondicionado</li></ul>
<b>Reconocimiento de voz de activación por región</b>	<ul style="list-style-type: none"><li>• Zona única</li></ul>
<b>Sistema inteligente a bordo del vehículo</b>	<ul style="list-style-type: none"><li>• DiLink</li></ul>
<b>Tienda de aplicaciones</b>	<ul style="list-style-type: none"><li>•</li></ul>
<b>Palabra de activación del asistente de voz</b>	<ul style="list-style-type: none"><li>• Hola, Xiaodi</li></ul>
<b>Activación por voz sin palabras</b>	<ul style="list-style-type: none"><li>•</li></ul>

## Cuerpo

<b>Longitud (mm)</b>	3780
<b>Anchura (mm)</b>	1715
<b>Altura (mm)</b>	1540
<b>Distancia entre ejes (mm)</b>	2500
<b>Vía delantera (mm)</b>	1500
<b>Vía trasera (mm)</b>	1500
<b>Tipo de apertura de puertas</b>	Puerta batiente
<b>Número de puertas</b>	5
<b>Número de plazas</b>	4
<b>Volumen del tronco (L)</b>	930
<b>Coefficiente aerodinámico (Cx)</b>	-
<b>Ángulo de ataque (°)</b>	17
<b>Ángulo de salida (°)</b>	27
<b>Radio de giro mínimo (m)</b>	4.95

## Caja de cambios

<b>Abreviatura</b>	Caja de cambios de una sola velocidad para vehículos eléctricos
<b>Número de marchas</b>	1
<b>Tipo de transmisión</b>	Transmisión de relación fija

## Dirección del chasis

<b>Tipo de tracción</b>	Motor delantero, tracción delantera (FF)
-------------------------	--

## Dirección del chasis (continuación)

<b>Tipo de suspensión delantera</b>	Suspensión independiente MacPherson
<b>Tipo de suspensión trasera</b>	Suspensión no independiente de barra de torsión
<b>Tipo de dirección asistida</b>	Asistencia eléctrica
<b>Estructura corporal</b>	Tipo de carga

## Configuración del asiento

<b>Material de los asientos</b>	• Imitación de cuero
<b>Ajuste del asiento principal</b>	• Ajuste delantero y trasero; • Ajuste del respaldo; • Ajuste de altura (2-dirección)
<b>Método de ajuste del coasiento</b>	• Ajuste delantero y trasero; • Ajuste del respaldo
<b>Ajuste eléctrico del asiento del conductor y del pasajero.</b>	Principal •/Vice-
<b>Funciones del asiento delantero</b>	• Calefacción
<b>Botones ajustables en la parte trasera del asiento del pasajero delantero</b>	-
<b>Asiento trasero plegable</b>	• Todo abajo
<b>Apoyabrazos central delantero/trasero</b>	Antes •/después-
<b>Portavasos trasero</b>	-
<b>Asientos de estilo deportivo</b>	•

## Seguridad activa

<b>Sistema antibloqueo de frenos (ABS)</b>	•
<b>Distribución electrónica de frenado (EBD/CBC)</b>	•
<b>Sistema de asistencia a la frenada (EBA/BAS/BA)</b>	•
<b>Sistema de control de tracción (ASR/TCS/TRC)</b>	•
<b>Control electrónico de estabilidad (ESC/ESP/DSC)</b>	•
<b>Sistema de monitorización de presión de neumáticos (TPMS)</b>	• Pantalla de presión de neumáticos

## Seguridad activa (continuación)

<b>Recordatorio de cinturón de seguridad</b>	• Primera fila
<b>Anclajes ISOFIX para sillas infantiles</b>	•
<b>Sistema de aviso de cambio involuntario de carril (LDWS)</b>	•
<b>Frenado autónomo de emergencia (AEB)</b>	•
<b>Detector de fatiga del conductor</b>	-
<b>Alerta de colisión frontal (FCW)</b>	•
<b>Alerta de colisión trasera</b>	•
<b>Alerta de conducción a baja velocidad</b>	•
<b>Cámara de conducción integrada</b>	•
<b>Aviso de apertura de puerta (DOW)</b>	•
<b>Modo centinela</b>	•

## Aire acondicionado/refrigerador

<b>Método de control de temperatura del aire acondicionado</b>	• Aire acondicionado manual
<b>Climatización independiente trasera</b>	-
<b>Ventilaciones de aire del asiento trasero</b>	-
<b>Control de zona de temperatura</b>	-
<b>Purificador de aire para coche</b>	-
<b>Filtro PM2.5 para el habitáculo</b>	-

## Seguridad pasiva

<b>Bolsa de aire del conductor y del pasajero</b>	Principal •/Vice •
<b>Airbags laterales delanteros y traseros</b>	-

## Seguridad pasiva (continuación)

<b>Airbags de cabeza delanteros y traseros (airbags de cortina)</b>	Antes •/después •
---	-------------------

## Freno de rueda

<b>Tipo de frenos delanteros</b>	Tipo de disco de ventilación
<b>Tipo de frenos traseros</b>	Tipo de disco
<b>Tipo de freno de estacionamiento</b>	Estacionado electrónico
<b>Tamaño de neumáticos delanteros</b>	175/55 R16
<b>Tamaño de neumáticos traseros</b>	175/55 R16
<b>Tamaño de la rueda de repuesto</b>	Ninguno

## Audio/Iluminación interior

<b>Número de hablantes</b>	• 4 altavoces
----------------------------	---------------

## Funciones de conducción

<b>Pantalla de información de tráfico de navegación</b>	•
<b>Asistente de carril</b>	•
<b>Sistema de asistencia para mantenerse en el carril</b>	•
<b>Sistema de control de crucero</b>	• Crucero adaptativo a toda velocidad
<b>Sistema de navegación por satélite</b>	•
<b>Nivel de asistencia a la conducción</b>	•L2
<b>Alerta de tráfico cruzado trasero</b>	•
<b>Centrado de carril</b>	•
<b>Reconocimiento de señales de tráfico vial</b>	•
<b>Marca del mapa</b>	•Baidu
<b>Aparcamiento remoto</b>	•
<b>Sistemas de asistencia al conductor</b>	•DiPilot 100
<b>Detección sin intervención</b>	•

## Funciones de conducción (continuación)

<b>Asistencia de estacionamiento</b>	<ul style="list-style-type: none"><li>•</li></ul>
<b>Asistencia de cambio de carril</b>	<ul style="list-style-type: none"><li>•</li></ul>
<b>Asistencia automática de entrada/salida de rampa</b>	<ul style="list-style-type: none"><li>•</li></ul>
<b>Secciones de autopista</b>	<ul style="list-style-type: none"><li>• Sección de alta velocidad</li></ul>

## Iluminación exterior

<b>Fuente de luz de cruce</b>	<ul style="list-style-type: none"><li>• LED</li></ul>
<b>Fuente de luz de carretera</b>	<ul style="list-style-type: none"><li>• LED</li></ul>
<b>Luces diurnas LED</b>	<ul style="list-style-type: none"><li>•</li></ul>
<b>Luces altas y bajas adaptativas</b>	<ul style="list-style-type: none"><li>•</li></ul>
<b>Faros automáticos</b>	<ul style="list-style-type: none"><li>•</li></ul>
<b>Faros delanteros regulables en altura</b>	<ul style="list-style-type: none"><li>•</li></ul>
<b>Retardo de apagado de los faros</b>	<ul style="list-style-type: none"><li>•</li></ul>

## Espejos exteriores

<b>Función del espejo exterior</b>	<ul style="list-style-type: none"><li>• Ajuste eléctrico; • Plegable eléctrico; • Calefacción del espejo retrovisor; • Plegable automático del coche bloqueado</li></ul>
------------------------------------	--

## Apariencia/antirrobo

<b>Material de la llanta</b>	<ul style="list-style-type: none"><li>• Aleación de aluminio</li></ul>
<b>Sistema de cierre centralizado en el coche</b>	<ul style="list-style-type: none"><li>•</li></ul>
<b>Tipo de clave</b>	<ul style="list-style-type: none"><li>• Llave de control remoto; • Llave Bluetooth; • Llave NFC/RFID</li></ul>
<b>Sistema de arranque sin llave</b>	<ul style="list-style-type: none"><li>•</li></ul>
<b>Función de entrada sin llave</b>	<ul style="list-style-type: none"><li>• Posición de conducción</li></ul>
<b>Función de arranque remoto</b>	<ul style="list-style-type: none"><li>•</li></ul>
<b>Pre calentamiento de la batería</b>	<ul style="list-style-type: none"><li>•</li></ul>
<b>Descarga al exterior</b>	<ul style="list-style-type: none"><li>•</li></ul>

## Tragaluz/Vidrio

## Tragaluz/Vidrio (continuación)

<b>Elevallas eléctricos delanteros y traseros</b>	Antes •/después •
<b>Función de elevación de ventana con un solo toque</b>	• Vehículo completo
<b>Función anti-pinzamiento de ventana</b>	•
<b>Espejo de maquillaje para coche</b>	• Iluminación del conductor principal; • Iluminación del copiloto
<b>Limpiaparabrisas trasero</b>	-

## Color interior y exterior

<b>Color exterior</b>	Blanco cálido sol #F0F0F0 Verde en ciernes #C4D16A Gaviota blanca Polvo de melocotón #FFFFFF #D4B4B4 Azul hielo del norte #879DB2 Noche oscura #000000 Polvo de melocotón #D4B4B4 Negro ónix Azul glaciar #000000 #9EB9D9
<b>Color interior</b>	Azul marino profundo #3C78C8 Arroz de avena #C4C2B7

## Volante/espejo interior

<b>Material del volante</b>	• Corteza
<b>Ajuste de la posición del volante</b>	• Ajuste manual hacia arriba y hacia abajo
<b>Volante multifunción</b>	•
<b>Volante calefactado</b>	-
<b>Memoria del volante</b>	-
<b>Pantalla de visualización de la computadora de viaje</b>	• Color
<b>Panel de instrumentos LCD completo</b>	•
<b>Tamaño del instrumento LCD</b>	• 8.8 pulgadas
<b>Función del espejo retrovisor interior</b>	• Manual antideslumbrante
<b>Cambio de marchas</b>	• Cambio de marcha electrónico
<b>Dispositivo ETC</b>	•

## Configuración inteligente

<b>Servicios de coche conectado</b>	•
-------------------------------------	---

## Configuración inteligente (continuación)

<b>Actualizaciones OTA</b>	<ul style="list-style-type: none"><li>•</li></ul>
<b>Red 4G/5G</b>	<ul style="list-style-type: none"><li>•5G</li></ul>
<b>Función remota de la aplicación móvil</b>	Arranque del vehículo Gestión de carga Consulta del estado del coche Diagnóstico Servicios para propietarios de automóviles (Encuentra pilas de carga Gasolinera Aparcamiento, etc.) Reserva de mantenimiento Reparación
<b>puntos de acceso wifi</b>	<ul style="list-style-type: none"><li>•</li></ul>

## Control de conducción

<b>Interruptor de modo de conducción</b>	<ul style="list-style-type: none"><li>• Deportes;</li><li>• Económico;</li><li>• Estándar/cómodo;</li><li>• Nieve</li></ul>
<b>Estacionamiento automático</b>	<ul style="list-style-type: none"><li>•</li></ul>
<b>Asistencia de arranque en pendiente</b>	<ul style="list-style-type: none"><li>•</li></ul>
<b>Sistema de recuperación de energía</b>	<ul style="list-style-type: none"><li>•</li></ul>

## Hardware de conducción

<b>Radar de estacionamiento delantero/trasero</b>	Antes •/después •
<b>Sistema de cámaras de asistencia a la conducción</b>	<ul style="list-style-type: none"><li>• Imagen panorámica de 360 grados</li></ul>
<b>Cámara de percepción frontal</b>	<ul style="list-style-type: none"><li>• Tres ojos</li></ul>
<b>Número de cámaras</b>	<ul style="list-style-type: none"><li>• 12</li></ul>
<b>Número de radares ultrasónicos</b>	<ul style="list-style-type: none"><li>• 12</li></ul>
<b>Cantidad de radar de ondas milimétricas</b>	<ul style="list-style-type: none"><li>• 5</li></ul>
<b>Chip de conducción asistida</b>	<ul style="list-style-type: none"><li>• Nvidia Orin-N</li></ul>
<b>Potencia total de computación del chip</b>	<ul style="list-style-type: none"><li>•84 TOPS</li></ul>

## Carga en el coche

<b>Puerto multimedia/de carga</b>	<ul style="list-style-type: none"><li>•USB;</li><li>•Type-C</li></ul>
<b>Número de puertos USB/ Tipo-C</b>	<ul style="list-style-type: none"><li>• 2 en la primera fila</li></ul>

## Carga en el coche (continuación)

<b>Función de carga inalámbrica del teléfono móvil</b>	• Primera fila
<b>Potencia máxima de carga USB/Tipo C</b>	•60W

---

"●" = Equipamiento de serie

"-" = No disponible

"○" = Equipamiento opcional.

Nota: Estos son vehículos del mercado chino. La cobertura de garantía no está disponible fuera de China.