

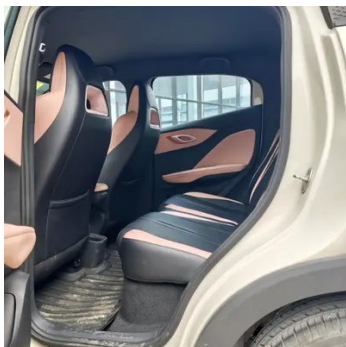
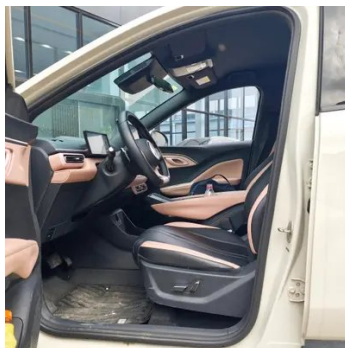
# Rapport de Détail du Véhicule

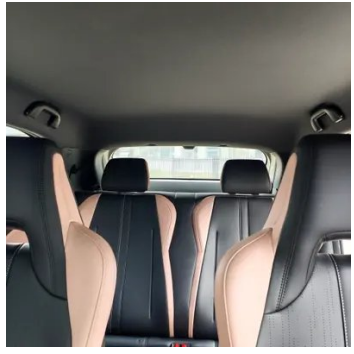
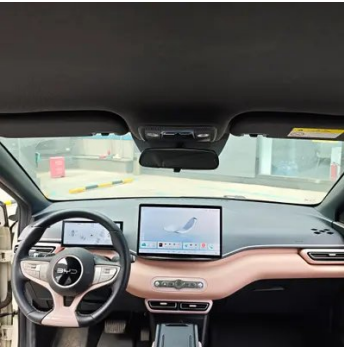
BYD Seagull 2025 Version de conduite intelligente 305KM Version gratuite

## Informations de Base

Marque	<b>BYD</b>
Kilométrage	<b>5,000 km</b>
Couleur	<b>Blanc</b>
Première immatriculation	<b>2025-04-01</b>
Nombre de transferts	<b>0</b>

## Images du Véhicule





## État du Véhicule

1. Éléments de carrosserie métalliques d'origine avec peinture d'usine.

## Informations de Configuration

### Informations sur le modèle

比亚迪汽车有限公司 制造  
品牌: 比亚迪  
型号: BYD101BEV2  
制造日期: 2025年4月  
额定载质量: 725KG  
动力电池系统额定电压: 500V  
动力电池系统额定容量: 10.9kWh  
最大充电功率: 140kW  
VIN: LDBCAC7508000

## Informations sur le modèle (suite)

<b>Nom du modèle</b>	BYD Seagull 2025 Version de conduite intelligente 305km Version gratuite
<b>Date de lancement</b>	2025.02

## Paramètres de base

<b>Catégorie du véhicule</b>	Petite voiture
<b>Type d'énergie</b>	Véhicule électrique à batterie (BEV)
<b>Puissance maximale (kW)</b>	55
<b>Couple maximal (N·m)</b>	135
<b>Type de carrosserie</b>	Hayon
<b>Dimensions (L×I×H) (mm)</b>	3780*1715*1540
<b>Accélération 0-100 km/h (s)</b>	-
<b>Vitesse maximale (km/h)</b>	130
<b>Poids à vide (kg)</b>	1160
<b>Poids total autorisé en charge (kg)</b>	1460
<b>Temps de charge rapide (h)</b>	0.5
<b>Moteur électrique (ch)</b>	75
<b>Plage de charge rapide (%)</b>	30-80
<b>Accélération 0-50 km/h (s)</b>	4.9
<b>Consommation électrique en équivalent carburant (L/100 km)</b>	1.15
<b>Autonomie électrique CLTC (km)</b>	305

## moteur électrique

<b>Type de moteur</b>	Aimant permanent/synchronisation
<b>Puissance totale des moteurs électriques (kW)</b>	55
<b>Couple total des moteurs électriques (N·m)</b>	135
<b>Puissance max. du moteur électrique avant (kW)</b>	55
<b>Couple max. du moteur électrique avant (N·m)</b>	135

## moteur électrique (suite)

<b>Nombre de moteurs d'entraînement</b>	Moteur unique
<b>Configuration des moteurs</b>	Préface
<b>Type de batterie</b>	Batterie au lithium fer phosphate
<b>Capacité de la batterie (kWh)</b>	30.08
<b>Puissance totale des moteurs électriques (ch)</b>	75
<b>Fabricant des cellules de batterie</b>	Ferdy
<b>Système de refroidissement de batterie</b>	Refroidissement par air
<b>Consommation électrique par 100 km (kWh/100 km)</b>	9.9
<b>Fonction de charge rapide</b>	Support
<b>Emplacement du port de charge lente</b>	Le côté avant droit de la voiture
<b>Politique de garantie pour les nouveaux propriétaires de Sandian</b>	Garantie à vie/non opérationnelle (la clause d'exemption de responsabilité est soumise au fonctionnaire)
<b>Emplacement du port de charge rapide</b>	Le côté avant droit de la voiture
<b>Puissance de décharge CA externe (kW)</b>	3.3
<b>Marque de moteur précédente</b>	BYD
<b>Modèle à moteur avant</b>	TZ180XSH
<b>Puissance de charge rapide (kW)</b>	30
<b>Technologie unique de la batterie</b>	Batterie lame

## Écran/Système

<b>Écran couleur de contrôle central</b>	<ul style="list-style-type: none"><li>• Écran LCD tactile</li></ul>
<b>Taille de l'écran d'infodivertissement</b>	<ul style="list-style-type: none"><li>• 12.8 pouces</li></ul>
<b>Bluetooth/Téléphone embarqué</b>	<ul style="list-style-type: none"><li>•</li></ul>

## Écran/Système (suite)

<b>Système de contrôle de reconnaissance vocale</b>	<ul style="list-style-type: none"><li>• Système multimédia;</li><li>• Navigation;</li><li>• Téléphone;</li><li>• Climatisation</li></ul>
<b>Reconnaissance vocale du réveil par région</b>	<ul style="list-style-type: none"><li>• Zone unique</li></ul>
<b>Système intelligent embarqué</b>	<ul style="list-style-type: none"><li>• DiLink</li></ul>
<b>App Store</b>	<ul style="list-style-type: none"><li>•</li></ul>
<b>Mot de réveil de l'assistant vocal</b>	<ul style="list-style-type: none"><li>• Bonjour, Xiaodi</li></ul>
<b>Réveil vocal sans mot</b>	<ul style="list-style-type: none"><li>•</li></ul>

## Corps

<b>Longueur (mm)</b>	3780
<b>Largeur (mm)</b>	1715
<b>Hauteur (mm)</b>	1540
<b>Empattement (mm)</b>	2500
<b>Voie avant (mm)</b>	1500
<b>Voie arrière (mm)</b>	1500
<b>Type d'ouverture des portes</b>	Porte battante
<b>Nombre de portes</b>	5
<b>Nombre de places</b>	4
<b>Volume du coffre (L)</b>	930
<b>Coefficient de traînée (Cx)</b>	-
<b>Angle d'attaque (°)</b>	17
<b>Angle de fuite (°)</b>	27
<b>Rayon de braquage minimum (m)</b>	4.95

## Boîte de vitesse

<b>Abréviation</b>	Boîte de vitesses pour véhicules électriques
<b>Nombre de rapports</b>	1
<b>Type de transmission</b>	Transmission à rapport fixe

## Direction du châssis

<b>Type de transmission</b>	Moteur avant, traction avant (FF)
<b>Type de suspension avant</b>	Suspension indépendante MacPherson

## Direction du châssis (suite)

<b>Type de suspension arrière</b>	Suspension non indépendante à poutre de torsion
<b>Type de direction assistée</b>	Aide électrique
<b>Structure du corps</b>	Chargé

## Configuration des sièges

<b>Matériau des sièges</b>	• Imitation de peau
<b>Réglage du siège principal</b>	• Réglage avant et arrière; • Réglage dossier; • Réglage haut et bas (2 direction)
<b>Méthode de réglage du siège arrière</b>	• Ajustement avant et arrière; • Réglage du dossier
<b>Réglage électrique du siège conducteur et du siège passager</b>	Principal •/Vice-
<b>Fonctions des sièges avant</b>	• Chauffage
<b>Boutons de réglage arrière du siège passager avant</b>	-
<b>Banquette arrière rabattable</b>	• Abas dans son ensemble
<b>Accoudoir central avant/arrière</b>	Avant •/arrière-
<b>Porte-gobelet arrière</b>	-
<b>Sièges de style sportif</b>	•

## Sécurité active

<b>Système antiblocage des roues (ABS)</b>	•
<b>Répartiteur électronique de freinage (EBD/CBC)</b>	•
<b>Système d'assistance au freinage (EBA/BAS/BA)</b>	•
<b>Système antipatinage (ASR/TCS/TRC)</b>	•
<b>Contrôle électronique de stabilité (ESC/ESP/DSC)</b>	•
<b>Système de surveillance de la pression des pneus (TPMS)</b>	• Affichage de la pression des pneus
<b>Avertisseur de ceinture de sécurité</b>	• Première rangée

## Sécurité active (suite)

<b>Fixations ISOFIX pour siège enfant</b>	•
<b>Système d'avertissement de franchissement de ligne (LDWS)</b>	•
<b>Système de freinage d'urgence autonome (AEB)</b>	•
<b>Détection de fatigue du conducteur</b>	-
<b>Alerte de collision frontale (FCW)</b>	•
<b>Alerte de collision arrière</b>	•
<b>Alerte de conduite à basse vitesse</b>	•
<b>Caméra embarquée intégrée</b>	•
<b>Avertissement d'ouverture de porte (DOW)</b>	•
<b>Mode sentinelle</b>	•

## Climatisation/réfrigérateur

<b>Méthode de contrôle de la température de la climatisation</b>	• Climatisation manuelle
<b>Climatisation indépendante arrière</b>	-
<b>Bouches d'aération des sièges arrière</b>	-
<b>Contrôle de zone de température</b>	-
<b>Purificateur d'air pour voiture</b>	-
<b>Filtre PM2.5 d'habitacle</b>	-

## Sécurité passive

<b>Airbag conducteur/passager</b>	Principal •/Vice •
<b>Airbags latéraux avant/arrière</b>	-
<b>Airbags de tête avant/arrière (airbags rideaux)</b>	• Avant/arrière •

## Frein de roue

## Frein de roue (suite)

Type de freins avant	Ventilation à disque
Type de freins arrière	Type de disque
Type de frein de stationnement	Voiture de stationnement électronique
Dimensions des pneus avant	175/55 R16
Dimensions des pneus arrière	175/55 R16
Dimensions de la roue de secours	Aucun

## Audio/Éclairage intérieur

Nombre de locuteurs	• 4 haut-parleurs
---------------------	-------------------

## Fonctions de conduite

Affichage des informations de trafic de navigation	•
Assistance de voie	•
Système d'assistance au maintien de la voie	•
Système de régulateur de vitesse	• Croisière adaptative à pleine vitesse
Système de navigation par satellite	•
Niveau d'assistance à la conduite	•L2
Alerte de trafic transversal arrière	•
Centrage de voie	•
Reconnaissance des panneaux de signalisation routière	•
Marque de la carte	• Baidu
Stationnement à distance	•
Systèmes d'aide à la conduite	•DiPilot 100
Détection sans intervention	•
Assistance au stationnement	•
Assistance au changement de voie	•

## Fonctions de conduite (suite)

<b>Assistance automatique d'entrée/sortie de rampe</b>	<ul style="list-style-type: none"><li>•</li></ul>
<b>Sections d'autoroute</b>	<ul style="list-style-type: none"><li>• Section à grande vitesse</li></ul>

## Éclairage extérieur

<b>Source de lumière de croisement</b>	<ul style="list-style-type: none"><li>• LED</li></ul>
<b>Source lumineuse de feux de route</b>	<ul style="list-style-type: none"><li>• LED</li></ul>
<b>Feux de jour à LED</b>	<ul style="list-style-type: none"><li>•</li></ul>
<b>Feux de route et de croisement adaptatifs</b>	<ul style="list-style-type: none"><li>•</li></ul>
<b>Phares automatiques</b>	<ul style="list-style-type: none"><li>•</li></ul>
<b>Phares réglables en hauteur</b>	<ul style="list-style-type: none"><li>•</li></ul>
<b>Délai d'extinction des phares</b>	<ul style="list-style-type: none"><li>•</li></ul>

## Rétroviseurs extérieurs

<b>Fonction rétroviseur extérieur</b>	<ul style="list-style-type: none"><li>• Réglage électrique; • pliage électrique; • chauffage du rétroviseur; • pliage automatique de la voiture de verrouillage</li></ul>
---------------------------------------	---

## Apparence/antivol

<b>Matériau de la jante</b>	<ul style="list-style-type: none"><li>• Alliage d'aluminium</li></ul>
<b>Système de verrouillage centralisé dans la voiture</b>	<ul style="list-style-type: none"><li>•</li></ul>
<b>Type de clé</b>	<ul style="list-style-type: none"><li>• Clé de télécommande; • clé Bluetooth; • clé NFC/RFID</li></ul>
<b>Système de démarrage sans clé</b>	<ul style="list-style-type: none"><li>•</li></ul>
<b>Fonction d'entrée sans clé</b>	<ul style="list-style-type: none"><li>• Position de conducteur</li></ul>
<b>Fonction de démarrage à distance</b>	<ul style="list-style-type: none"><li>•</li></ul>
<b>Préchauffage de la batterie</b>	<ul style="list-style-type: none"><li>•</li></ul>
<b>Décharge vers l'extérieur</b>	<ul style="list-style-type: none"><li>•</li></ul>

## Puits de lumière/Verre

<b>Vitres électriques avant/arrière</b>	<ul style="list-style-type: none"><li>• Avant/arrière •</li></ul>
<b>Fonction de levage de vitre à une touche</b>	<ul style="list-style-type: none"><li>• Véhicule complet</li></ul>

## Puits de lumière/Verre (suite)

<b>Fonction anti-pincement de fenêtre</b>	<ul style="list-style-type: none"><li>•</li></ul>
<b>Miroir de maquillage pour voiture</b>	<ul style="list-style-type: none"><li>• Lumière de conduite principale;</li><li>• Lumière de copilote</li></ul>
<b>Essuie-glace arrière</b>	-

## Couleur intérieure et extérieure

<b>Couleur extérieure</b>	Blanc ensoleillé chaud #F0F0F0 Vert de germination #C4D16A Mouette Blanc Poudre de pêche #FFFFFF #D4B4B4 Bleu de glace nord #879DB2 Noir de nuit extrême #000000 Poudre de pêche #D4B4B4 Pierre noire Bleu glacier #000000 #9EB9D9
<b>Couleur intérieure</b>	Bleu de la mer profonde #3C78C8 Riz à l'avoine #C4C2B7

## Volant/rétroviseur intérieur

<b>Matériau du volant</b>	<ul style="list-style-type: none"><li>• Cortex</li></ul>
<b>Réglage de la position du volant</b>	<ul style="list-style-type: none"><li>• Réglage manuel de haut en bas</li></ul>
<b>Volant multifonction</b>	<ul style="list-style-type: none"><li>•</li></ul>
<b>Volant chauffant</b>	-
<b>Mémoire du volant</b>	-
<b>Écran d'affichage de l'ordinateur de bord</b>	<ul style="list-style-type: none"><li>• Couleur</li></ul>
<b>Tableau de bord LCD complet</b>	<ul style="list-style-type: none"><li>•</li></ul>
<b>Taille de l'instrument LCD</b>	<ul style="list-style-type: none"><li>• 8,8 pouces</li></ul>
<b>Fonction rétroviseur intérieur</b>	<ul style="list-style-type: none"><li>• Anti-éblouissement manuel</li></ul>
<b>Changement de vitesse</b>	<ul style="list-style-type: none"><li>• Changement de vitesse électronique</li></ul>
<b>Dispositif ETC</b>	<ul style="list-style-type: none"><li>•</li></ul>

## Configuration intelligente

<b>Services de voiture connectée</b>	<ul style="list-style-type: none"><li>•</li></ul>
<b>Mises à jour OTA</b>	<ul style="list-style-type: none"><li>•</li></ul>
<b>Réseau 4G/5G</b>	<ul style="list-style-type: none"><li>•5G</li></ul>

## Configuration intelligente (suite)

<b>Fonction à distance de l'application mobile</b>	Démarrage du véhicule Gestion de la recharge Enquête sur l'état de la voiture Diagnostic Service de propriétaire de voiture (Trouver des piles de recharge Station-service Parking, etc.) Prendre rendez-vous pour l'entretien Réparation
<b>points d'accès Wi-Fi</b>	•

## Contrôle de la conduite

<b>Commutateur de mode de conduite</b>	• Sport; • Économie; • Standard/Confort; • Neige
<b>Stationnement automatique</b>	•
<b>Aide au démarrage en côte</b>	•
<b>Système de récupération d'énergie</b>	•

## Matériel de conduite

<b>Radar de stationnement avant/arrière</b>	• Avant/arrière •
<b>Système de caméras d'aide à la conduite</b>	• Image panoramique à 360 degrés
<b>Caméra de perception frontale</b>	• Trois yeux
<b>Nombre de caméras</b>	• 12
<b>Nombre de radars à ultrasons</b>	• 12
<b>Quantité de radar à ondes millimétriques</b>	• 5
<b>Puce de conduite assistée</b>	• Nvidia Orin-N
<b>Puissance de calcul totale de la puce</b>	•84 TOPS

## Recharge en voiture

<b>Port multimédia/de chargement</b>	•USB;•Type-C
<b>Nombre de ports USB/Type-C</b>	• 2 à l'avant
<b>Fonction de chargement sans fil pour téléphone portable</b>	• Première rangée
<b>Puissance de charge maximale USB/Type-C</b>	•60W

---

"●" = Équipement de série

"□" = Non disponible

"○" = Équipement en option.

Remarque : Il s'agit de véhicules du marché chinois. La couverture de garantie n'est pas disponible en dehors de la Chine.