

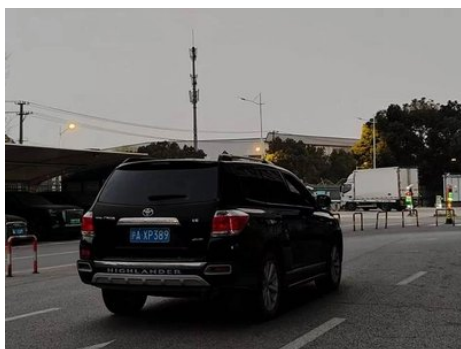
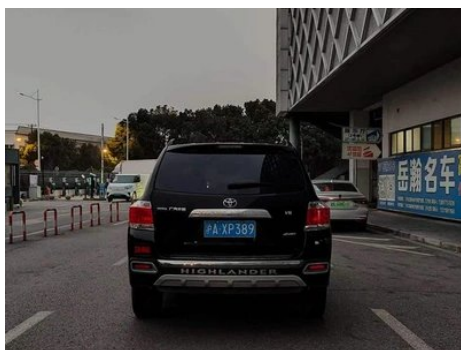
Informe de Detalles del Vehículo

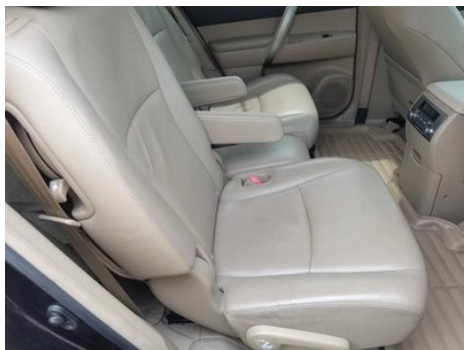
Highlander 2012 3.5L Tracción a las cuatro
ruedas 7 Edición de lujo

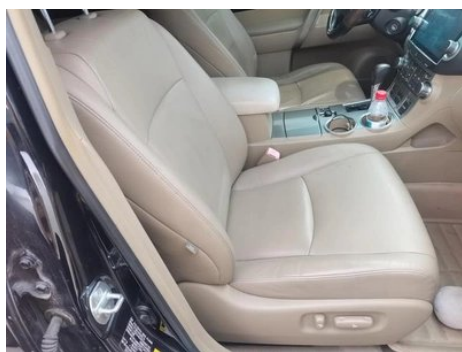
Información Básica

Marca	Toyota
Kilometraje	196,000 km
Color	Negro
Primera matriculación	2013-03-01
Número de transferencias	0

Imágenes del Vehículo







Condición del Vehículo

1. Larguero lateral superior derecho, Reparación de pintura. 2. Panel trasero de carrocería, Deformación. 3. Aleta trasera izquierda, Reparación de pintura. 4. Aleta trasera derecha, Arañazo, Reparación de pintura, Reparación de carrocería.

Información de Configuración

Información del modelo

Nombre del modelo	Highlander 2012 3.5L Tracción a las cuatro ruedas 7 Edición de Lujo
Fecha de lanzamiento	2012.06

Parámetros básicos

Categoría del vehículo	SUV mediano
Tipo de energía	Gasolina
Potencia máxima (kW)	201
Par máximo (N·m)	337
Transmisión	Caja automática de 5 velocidades
Tipo de carrocería	SUV
Motor	3.5L 273 caballos de fuerza V6
Dimensiones (LxAxA) (mm)	4795*1910*1760
Aceleración 0-100 km/h (s)	-
Velocidad máxima (km/h)	-
Peso en vacío (kg)	2020
Peso máximo autorizado (kg)	-
Consumo combinado NEDC (L/100 km)	12.1

motor

Modelo de motor	2GR-FE
Cilindrada (mL)	3456
Cilindrada (L)	3.5
Tipo de admisión	Inhala natural

motor (continuación)

Configuración de cilindros	V
Número de cilindros	6
Válvulas por cilindro	4
Relación de compresión	10.8
Distribución	DOHC
Diámetro (mm)	94
Carrera (mm)	83
Potencia máxima (CV)	273
Régimen de potencia máxima (rpm)	6200
Régimen de par máximo (rpm)	4700
Potencia neta máxima (kW)	-
Octanaje	92.
Sistema de alimentación	EFI multipunto
Material de culata	Aleación de aluminio
Material de bloque motor	Aleación de aluminio
Tecnologías específicas del motor	Doble VVT-i, Y sistema de admisión variable

Pantalla/Sistema

Pantalla a color de control central	○
Bluetooth/Teléfono integrado	○
Reproductor de CD/DVD	• Sistema de CD multidisco; ○ DVD de un solo disco

Cuerpo

Longitud (mm)	4795
Anchura (mm)	1910
Altura (mm)	1760
Distancia entre ejes (mm)	2790
Vía delantera (mm)	1625
Vía trasera (mm)	1625
Tipo de apertura de puertas	-
Número de puertas	5

Cuerpo (continuación)

Número de plazas	7
Capacidad del depósito (L)	72
Volumen del tronco (L)	-
Coefficiente aerodinámico (Cx)	-

Caja de cambios

Abreviatura	Caja automática de 5 velocidades
Número de marchas	5
Tipo de transmisión	Transmisión automática con modo manual (AT)

Dirección del chasis

Tipo de tracción	Motor delantero, tracción total (F-AWD)
Tracción en las cuatro ruedas	Tracción a las cuatro ruedas a tiempo completo
Estructura diferencial central	Diferencial abierto
Tipo de suspensión delantera	Suspensión independiente MacPherson
Tipo de suspensión trasera	Suspensión independiente de doble enlace
Tipo de dirección asistida	Asistencia eléctrica
Estructura corporal	Tipo de carga

Configuración del asiento

Material de los asientos	• Cuero genuino
Ajuste del asiento principal	• Ajuste hacia adelante y hacia atrás; • Ajuste del respaldo; • Ajuste de altura (2 a); • Ajuste de altura (4 a)
Método de ajuste del coasiento	• Ajuste delantero y trasero; • Ajuste del respaldo
Ajuste eléctrico del asiento del conductor y del pasajero.	Principal •/Vice •
Funciones del asiento delantero	• Calefacción
Botones ajustables en la parte trasera del asiento del pasajero delantero	-

Configuración del asiento (continuación)

Ajuste del asiento de la segunda fila	• Ajuste delantero y trasero; • Ajuste del respaldo
Asiento trasero plegable	• Proporción hacia abajo
Apoyabrazos central delantero/trasero	Antes •/después •
Portavasos trasero	•

Seguridad activa

Sistema antibloqueo de frenos (ABS)	•
Distribución electrónica de frenado (EBD/CBC)	•
Sistema de asistencia a la frenada (EBA/BAS/BA)	•
Sistema de control de tracción (ASR/TCS/TRC)	•
Control electrónico de estabilidad (ESC/ESP/DSC)	•
Recordatorio de cinturón de seguridad	•
Anclajes ISOFIX para sillas infantiles	•
Sistema de aviso de cambio involuntario de carril (LDWS)	-
Frenado autónomo de emergencia (AEB)	-
Detector de fatiga del conductor	-
Sistema de llamada de emergencia (eCall)	○

Aire acondicionado/refrigerador

Método de control de temperatura del aire acondicionado	• Aire acondicionado automático
Climatización independiente trasera	•
Ventilaciones de aire del asiento trasero	•
Control de zona de temperatura	•
Purificador de aire para coche	-

Aire acondicionado/refrigerador (continuación)

Filtro PM2.5 para el habitáculo	-
--	---

Seguridad pasiva

Bolsa de aire del conductor y del pasajero	Principal •/Vice •
Airbags laterales delanteros y traseros	Antes •/después-
Airbags de cabeza delanteros y traseros (airbags de cortina)	Antes •/después •
Airbag de rodilla	• Airbag de rodilla del conductor principal

Freno de rueda

Tipo de frenos delanteros	Tipo de disco de ventilación
Tipo de frenos traseros	Tipo de disco
Tipo de freno de estacionamiento	Freno de pie
Tamaño de neumáticos delanteros	245/55 R19
Tamaño de neumáticos traseros	245/55 R19
Tamaño de la rueda de repuesto	Tamaño completo

Audio/Iluminación interior

Número de hablantes	• 6-7 altavoces
----------------------------	-----------------

Funciones de conducción

Pantalla de información de tráfico de navegación	-
Asistente de carril	-
Sistema de asistencia para mantenerse en el carril	-
Sistema de control de crucero	• Control de crucero
Sistema de navegación por satélite	○
Asistencia de estacionamiento	-

Iluminación exterior

Fuente de luz de cruce	• Halógeno
-------------------------------	------------

Iluminación exterior (continuación)

Fuente de luz de carretera	• Halógeno
Luces diurnas LED	-
Luces altas y bajas adaptativas	-
Faros automáticos	-
luces antiniebla delanteras	•
Faros delanteros regulables en altura	•
Retardo de apagado de los faros	-

Espejos exteriores

Función del espejo exterior	• Ajuste eléctrico
------------------------------------	--------------------

Apariencia/antirrobo

Material de la llanta	• Aleación de aluminio
Baúl eléctrico	-
inmovilizador electrónico del motor	•
Sistema de cierre centralizado en el coche	•
Tipo de clave	• Llave de control remoto
Sistema de arranque sin llave	-
Baca de techo	•

Tragaluz/Vidrio

Tipo de techo solar	• Techo corredizo eléctrico
Elevalunas eléctricos delanteros y traseros	Antes •/después •
Función anti-pinzamiento de ventana	•
Espejo de maquillaje para coche	•
Limpiaparabrisas trasero	•
Cristal de privacidad lateral trasero	•

Color interior y exterior

Color interior y exterior (continuación)

Color exterior	Perlas, Blanco: # DDE2E0; Purple Diamante Negro: #120000, Cristal, Plata: # 9BA8AB, Grey tungsteno: #353F39; oro champán: # C3C2A7; azul mica: # 00202C, Coral rojo: #820305
Color interior	Negro, Beige, #414544/#F8E9D1, Negro, #414544, Beige, #F7E6CF

Volante/espejo interior

Material del volante	<ul style="list-style-type: none">• Corteza
Ajuste de la posición del volante	<ul style="list-style-type: none">• Ajuste manual hacia arriba y hacia abajo
Volante multifunción	<ul style="list-style-type: none">•
Volante calefactado	-
Memoria del volante	-
Pantalla de visualización de la computadora de viaje	<ul style="list-style-type: none">•
Panel de instrumentos LCD completo	-
Función del espejo retrovisor interior	<ul style="list-style-type: none">• Manual antideslumbrante

Configuración inteligente

Servicios de coche conectado	-
Actualizaciones OTA	-

Control de conducción

Estacionamiento automático	-
Descenso por pendiente pronunciada	<ul style="list-style-type: none">•
Asistencia de arranque en pendiente	<ul style="list-style-type: none">•

Hardware de conducción

Radar de estacionamiento delantero/trasero	-
Sistema de cámaras de asistencia a la conducción	<ul style="list-style-type: none">• Imagen de marcha atrás

Carga en el coche

Puerto multimedia/de carga	<ul style="list-style-type: none">•USB;•AUX
-----------------------------------	---

"●" = Equipamiento de serie

"□" = No disponible

"○" = Equipamiento opcional.

Nota: Estos son vehículos del mercado chino. La cobertura de garantía no está disponible fuera de China.