

Rapport de Détail du Véhicule

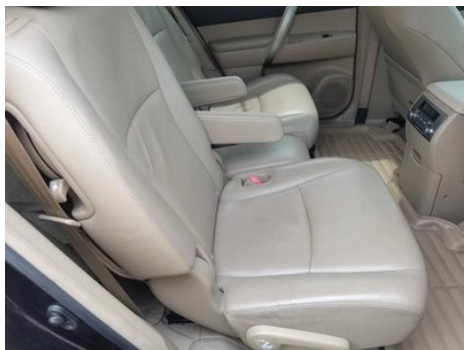
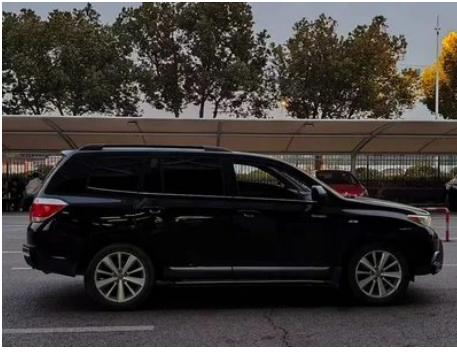
Highlander 2012 3.5L Quatre roues motrices 7
Version de luxe du siège

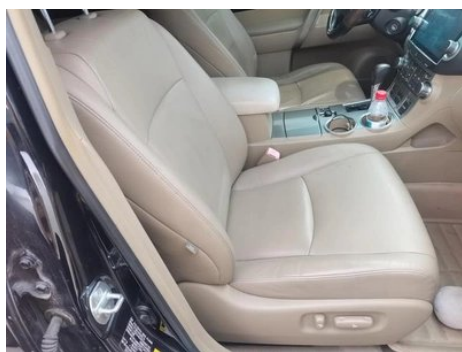
Informations de Base

Marque	Toyota
Kilométrage	196,000 km
Couleur	Noir
Première immatriculation	2013-03-01
Nombre de transferts	0

Images du Véhicule







État du Véhicule

1. Longeron latéral supérieur droit, Réparation de peinture. 2. Panneau arrière de carrosserie, Déformation. 3. Aile arrière gauche, Réparation de peinture. 4. Aile arrière droite, Rayure, Réparation de peinture, Réparation de carrosserie.

Informations de Configuration

Informations sur le modèle

Nom du modèle	Highlander 2012 3.5L Quatre roues motrices 7 Version de luxe du siège
Date de lancement	2012.06

Paramètres de base

Catégorie du véhicule	SUV moyen
Type d'énergie	Essence
Puissance maximale (kW)	201
Couple maximal (N·m)	337
Transmission	Boîte manuelle/automatique à 5 vitesses
Type de carrosserie	SUV
Moteur	3.5L 273 chevaux V6
Dimensions (L×l×H) (mm)	4795*1910*1760
Accélération 0-100 km/h (s)	-
Vitesse maximale (km/h)	-
Poids à vide (kg)	2020
Poids total autorisé en charge (kg)	-
Consommation mixte NEDC (L/100 km)	12.1

moteur

Référence moteur	2GR-FE
Cylindrée (mL)	3456
Cylindrée (L)	3.5
Type d'admission	Inspirez naturellement

moteur (suite)

Configuration des cylindres	V
Nombre de cylindres	6
Soupapes par cylindre	4
Taux de compression	10.8
Distribution	DOHC
Alésage (mm)	94
Course (mm)	83
Puissance maximale (ch)	273
Régime de puissance maxi (tr/min)	6200
Régime de couple maxi (tr/min)	4700
Puissance nette maximale (kW)	-
Indice d'octane	Numéro 92
Système d'alimentation	Éjection électrique multipoint
Matériau de culasse	Alliage d'aluminium
Matériau de bloc-moteur	Alliage d'aluminium
Technologies spécifiques aux moteurs	Double VVT-i, Et système d'admission variable

Écran/Système

Écran couleur de contrôle central	○
Bluetooth/Téléphone embarqué	○
Lecteur CD/DVD embarqué	• Système de CD multidisque; ○ DVD à disque unique

Corps

Longueur (mm)	4795
Largeur (mm)	1910
Hauteur (mm)	1760
Empattement (mm)	2790
Voie avant (mm)	1625
Voie arrière (mm)	1625
Type d'ouverture des portes	-

Corps (suite)

Nombre de portes	5
Nombre de places	7
Capacité du réservoir (L)	72
Volume du coffre (L)	-
Coefficient de traînée (Cx)	-

Boîte de vitesse

Abréviation	Boîte manuelle/automatique à 5 vitesses
Nombre de rapports	5
Type de transmission	Transmission automatique avec mode manuel (AT)

Direction du châssis

Type de transmission	Moteur avant, transmission intégrale (F-AWD)
Quatre roues motrices	Quad Drive
Structure différentielle centrale	Différentiel ouvert
Type de suspension avant	Suspension indépendante MacPherson
Type de suspension arrière	Suspension indépendante à double bielle
Type de direction assistée	Aide électrique
Structure du corps	Chargé

Configuration des sièges

Matériau des sièges	• Ceuu véritable
Réglage du siège principal	• Ajustement avant et arrière; • Ajustement du dossier; • Ajustement haut et bas (2 direction); • Ajustement haut et bas (4 direction)
Méthode de réglage du siège arrière	• Ajustement avant et arrière; • Réglage du dossier
Réglage électrique du siège conducteur et du siège passager	Principal •/Vice •
Fonctions des sièges avant	• Chauffage
Boutons de réglage arrière du siège passager avant	-

Configuration des sièges (suite)

Réglage du siège de la deuxième rangée	<ul style="list-style-type: none">• Ajustement avant et arrière; • Réglage du dossier
Banquette arrière rabattable	<ul style="list-style-type: none">• La proportion est abaissée
Accoudoir central avant/arrière	<ul style="list-style-type: none">• Avant/arrière •
Porte-gobelet arrière	<ul style="list-style-type: none">•

Sécurité active

Système antiblocage des roues (ABS)	<ul style="list-style-type: none">•
Répartiteur électronique de freinage (EBD/CBC)	<ul style="list-style-type: none">•
Système d'assistance au freinage (EBA/BAS/BA)	<ul style="list-style-type: none">•
Système antipatinage (ASR/TCS/TRC)	<ul style="list-style-type: none">•
Contrôle électronique de stabilité (ESC/ESP/DSC)	<ul style="list-style-type: none">•
Avertisseur de ceinture de sécurité	<ul style="list-style-type: none">•
Fixations ISOFIX pour siège enfant	<ul style="list-style-type: none">•
Système d'avertissement de franchissement de ligne (LDWS)	-
Système de freinage d'urgence autonome (AEB)	-
Détection de fatigue du conducteur	-
Système d'appel d'urgence (eCall)	○

Climatisation/réfrigérateur

Méthode de contrôle de la température de la climatisation	<ul style="list-style-type: none">• Climatisation automatique
Climatisation indépendante arrière	<ul style="list-style-type: none">•
Bouches d'aération des sièges arrière	<ul style="list-style-type: none">•
Contrôle de zone de température	<ul style="list-style-type: none">•

Climatisation/réfrigérateur (suite)

Purificateur d'air pour voiture	-
Filtre PM2.5 d'habitacle	-

Sécurité passive

Airbag conducteur/passager	Principal •/Vice •
Airbags latéraux avant/arrière	Avant •/arrière-
Airbags de tête avant/arrière (airbags rideaux)	• Avant/arrière •
Airbag genoux	• Airbags au genou de conduite principale

Frein de roue

Type de freins avant	Ventilation à disque
Type de freins arrière	Type de disque
Type de frein de stationnement	Frein
Dimensions des pneus avant	245/55 R19
Dimensions des pneus arrière	245/55 R19
Dimensions de la roue de secours	Taille complète

Audio/Éclairage intérieur

Nombre de locuteurs	• 6-7 klaxon
----------------------------	--------------

Fonctions de conduite

Affichage des informations de trafic de navigation	-
Assistance de voie	-
Système d'assistance au maintien de la voie	-
Système de régulateur de vitesse	• Croisière à vitesse fixe
Système de navigation par satellite	○
Assistance au stationnement	-

Éclairage extérieur

Source de lumière de croisement	• Halogène
--	------------

Éclairage extérieur (suite)

Source lumineuse de feux de route	• Halogène
Feux de jour à LED	-
Feux de route et de croisement adaptatifs	-
Phares automatiques	-
Feux de brouillard avant	•
Phares réglables en hauteur	•
Délai d'extinction des phares	-

Rétroviseurs extérieurs

Fonction rétroviseur extérieur	• Réglage électrique
---------------------------------------	----------------------

Apparence/antivol

Matériau de la jante	• Alliage d'aluminium
Coffre électrique	-
Antidémarrage électronique du moteur	•
Système de verrouillage centralisé dans la voiture	•
Type de clé	• Clé de télécommande
Système de démarrage sans clé	-
Galerie de toit	•

Puits de lumière/Verre

Type de toit ouvrant	• Toit ouvrant électrique
Vitres électriques avant/arrière	• Avant/arrière •
Fonction anti-pincement de fenêtre	•
Miroir de maquillage pour voiture	•
Essuie-glace arrière	•
Vitre de confidentialité arrière	•

Couleur intérieure et extérieure

Couleur intérieure et extérieure (suite)

Couleur extérieure	Perles, Blanc: # DDE2E0; diamant violet noir: #120000, Cristal, Argent: # 9BA8AB, Cendres d'or de tungstène: #353F39; or de champagne: # C3C2A7; bleu de mica: # 00202C, Corail rouge: #820305
Couleur intérieure	Noir, Beige, #414544/#F8E9D1, Noir, #414544, Beige, #F7E6CF

Volant/rétroviseur intérieur

Matériau du volant	• Cortex
Réglage de la position du volant	• Ajustement manuel de haut en bas
Volant multifonction	•
Volant chauffant	-
Mémoire du volant	-
Écran d'affichage de l'ordinateur de bord	•
Tableau de bord LCD complet	-
Fonction rétroviseur intérieur	• Anti-éblouissement manuel

Configuration intelligente

Services de voiture connectée	-
Mises à jour OTA	-

Contrôle de la conduite

Stationnement automatique	-
Descente en pente raide	•
Aide au démarrage en côte	•

Matériel de conduite

Radar de stationnement avant/arrière	-
Système de caméras d'aide à la conduite	• Image inversée

Recharge en voiture

Port multimédia/de chargement	•USB;•AUX
--------------------------------------	-----------

"●" = Équipement de série

"□" = Non disponible

"○" = Équipement en option.

Remarque : Il s'agit de véhicules du marché chinois. La couverture de garantie n'est pas disponible en dehors de la Chine.