

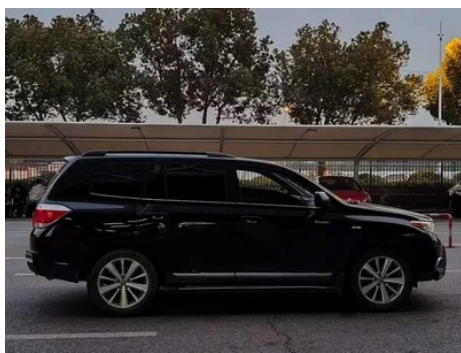
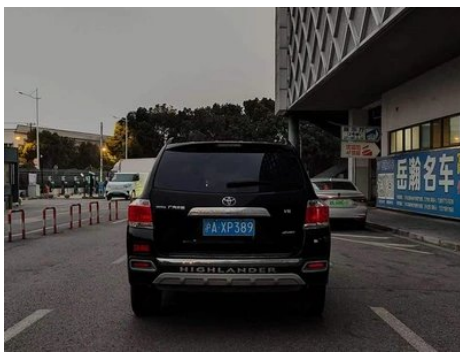
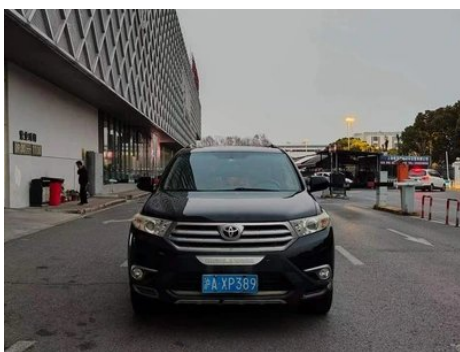
Отчет о Деталях Автомобиля

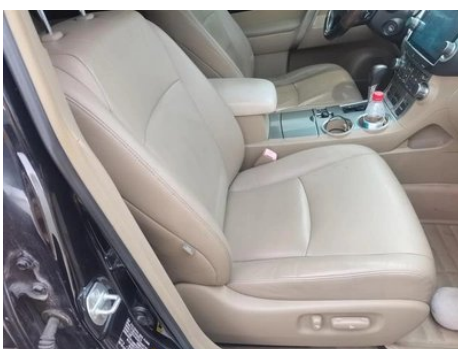
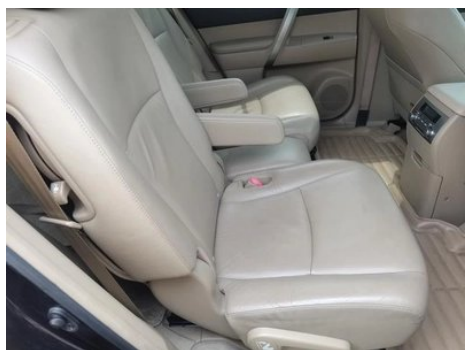
Highlander 2012 3.5L Полный привод 7 Deluxe Edition

Основная Информация

Марка	Toyota
Пробег	196,000 km
Цвет	Черный
Первая регистрация	2013-03-01
Количество передач	0

Изображения Автомобиля





Состояние Автомобиля

1. Правый верхний боковой лонжерон, Ремонт лакокрасочного покрытия. 2. Задняя панель кузова, Деформация. 3. Левое заднее крыло, Ремонт лакокрасочного покрытия. 4. Правое заднее крыло, Царапина, Ремонт лакокрасочного покрытия, Кузовной ремонт.

Информация о Конфигурации

Информация о модели

Информация о модели (продолжение)

Наименование модели	Highlander 2012 3.5L Полный привод 7 Deluxe Edition
Дата выпуска	2012.06

Основные параметры

Класс автомобиля	Среднего размера внедорожник
Тип энергии	Бензин
Максимальная мощность (кВт)	201
Максимальный крутящий момент (Н·м)	337
Трансмиссия	5-ступенчатая автоматическая коробка передач с ручным режимом
Тип кузова	SUV
Двигатель	3.5L 273 л.с. V6
Габариты (Д×Ш×В) (мм)	4795*1910*1760
Разгон 0-100 км/ч (с)	-
Максимальная скорость (км/ч)	-
Снаряженная масса (кг)	2020
Полная масса (кг)	-
Расход топлива по циклу NEDC (л/100км)	12.1

двигатель

Модель двигателя	2GR-FE
Рабочий объем (мл)	3456
Рабочий объем (л)	3.5
Тип впуска	Естественный вдох
Компоновка цилиндров	V
Количество цилиндров	6
Клапанов на цилиндр	4
Степень сжатия	10.8
Газораспределительный механизм	DOHC
Диаметр цилиндра (мм)	94
Ход поршня (мм)	83

двигатель (продолжение)

Максимальная мощность (л.с.)	273
Обороты максимальной мощности (об/мин)	6200
Обороты максимального крутящего момента (об/мин)	4700
Максимальная полезная мощность (кВт)	-
Октановое число	№ 92.
Система подачи топлива	Многоточечный электрический впрыск
Материал головки блока цилиндров	Алюминиевый сплав
Материал блока цилиндров	Алюминиевый сплав
Технологии, специфичные для двигателей	Двойной VVT-i, И система переменного впуска

Экран/Система

Центральный экран управления цветной	○
Bluetooth/ Автомобильный телефон	○
CD/DVD-проигрыватель	• Многодисковая CD-система; ○ однодисковый DVD

Тело

Длина (мм)	4795
Ширина (мм)	1910
Высота (мм)	1760
Колесная база (мм)	2790
Передняя колея (мм)	1625
Задняя колея (мм)	1625
Тип открывания дверей	-
Количество дверей	5
Количество мест	7
Объем топливного бака (л)	72
Объем багажника (л)	-

Тело (продолжение)

Коэффициент аэродинамического сопротивления (Cd)	-
---	---

Коробка передач

Аббревиатура	5-ступенчатая автоматическая коробка передач с ручным режимом
Количество передач	5
Тип трансмиссии	Автоматическая коробка передач с ручным режимом (AT)

Рулевое управление шасси

Тип привода	Переднемоторный, полноприводный (F-AWD)
Полный привод	Полный полный привод
Центральная дифференциальная структура	Открытый дифференциал
Тип передней подвески	Независимая подвеска McPherson
Тип задней подвески	Независимая подвеска с двойной связкой
Тип усилителя руля	Электрический усилитель
Строение тела	Несущая

Конфигурация сидений

Материал сидений	• Натуральная кожа
Регулировка основного сиденья	• Регулировка вперёд-назад; • Регулировка спинки; • Регулировка по высоте (2 положения); • Регулировка по высоте (4 положения)
Метод регулировки совместного сиденья	• Регулировка вперед и назад; • регулировка спинки
Электрорегулировка сиденья водителя и пассажира	Мастер •/Заместитель •
Функции передних сидений	• Отопление
Кнопки регулировки заднего сиденья переднего пассажира	-
Регулировка сидений второго ряда	• Регулировка вперед и назад; • регулировка спинки
Заднее сиденье складное	• Пропорциональное опускание

Конфигурация сидений (продолжение)

Передний/задний центральный подлокотник	До •/после •
Задний подстаканник	•

Активная безопасность

Антиблокировочная система (ABS)	•
Электронное распределение тормозных усилий (EBD/ CBC)	•
Система экстренного торможения (EBA/BAS/ BA)	•
Система контроля тяги (ASR/TCS/TRC)	•
Система курсовой устойчивости (ESC/ESP/ DSC)	•
Система напоминания о ремне безопасности	•
Крепления ISOFIX для детских кресел	•
Система предупреждения о съезде с полосы (LDWS)	-
Система автономного экстренного торможения (АЕВ)	-
Система обнаружения усталости водителя	-
Система экстренного вызова (eCall)	○

Кондиционер/холодильник

Метод регулирования температуры в системе кондиционирования воздуха	• Автоматический кондиционер
Независимая система климат-контроля для задних пассажиров	•
Вентиляционные отверстия на задних сиденьях	•

Кондиционер/холодильник (продолжение)

Контроль температурной зоны	•
Автомобильный очиститель воздуха	-
Салонный фильтр PM2.5	-

Пассивная безопасность

Подушка безопасности водителя/пассажира	Мастер •/Заместитель •
Передние/задние боковые подушки безопасности	До •/после-
Подушки безопасности для защиты головы спереди/сзади (шторки безопасности)	До •/после •
Подушка безопасности для колена	• Главная подушка безопасности

Колесный тормоз

Тип передних тормозов	Вентиляционный диск
Тип задних тормозов	Дисковый
Тип стояночного тормоза	Ножной тормоз
Размер передних шин	245/55 R19
Размер задних шин	245/55 R19
Размер запасного колеса	Полный размер

Аудио/Внутреннее освещение

Количество говорящих	• 6-7 рогов
----------------------	-------------

Функции вождения

Навигационный дисплей дорожной информации	-
Помощь в удержании полосы движения	-
Система помощи при движении по полосе	-
Система круиз-контроля	• Круиз с фиксированной скоростью
Спутниковая навигационная система	○
Помощь при парковке	-

Внешнее освещение

Внешнее освещение (продолжение)

Источник света ближнего света	• Галоген
Источник света дальнего света	• Галоген
Светодиодные дневные ходовые огни	-
Адаптивный дальний и ближний свет	-
Автоматические фары	-
Передние противотуманные фары	•
Регулируемые по высоте фары	•
Задержка выключения фар	-

Внешние зеркала

Функция внешнего зеркала	• Электрическая регулировка
--------------------------	-----------------------------

Внешний вид/противоугонное

Материал обода	• Алюминиевый сплав
Электрический багажник	-
Электронный иммобилайзер двигателя	•
Центральный замок в автомобиле	•
Тип ключа	• Ключ дистанционного управления
Система бесключевого запуска	-
Багажник на крышу	•

Мансардное окно/стекло

Тип люка	• Электрический люк
Передние/задние электрические стеклоподъемники	До •/после •
Функция защиты от заземления окон	•
Автомобильное зеркало для макияжа	•
Задний дворник	•

Мансардное окно/стекло (продолжение)

Заднее боковое защитное стекло	<ul style="list-style-type: none">•
---------------------------------------	---

Цвет интерьера и экстерьера

Цвет кузова	Жемчуг, Белый: # DDE2E0; Фиолетовый бриллиант черный: #120000, Хрусталь, Серебро: # 9BA8AB, Вольфрамовое золото золы: #353F39; шампанское золото: # C3C2A7; слюда синий: # 00202C, Коралловый красный: #820305
Цвет салона	Черный, Бежевый, #414544/ #F8E9D1, Черный, #414544, Бежевый, #F7E6CF

Рулевое колесо/внутреннее зеркало

Материал рулевого колеса	<ul style="list-style-type: none">• Кора
Регулировка положения рулевого колеса	<ul style="list-style-type: none">• Ручная регулировка вверх и вниз
Многофункциональное рулевое колесо	<ul style="list-style-type: none">•
Подогрев рулевого колеса	-
Память рулевого колеса	-
Экран дисплея маршрутного компьютера	<ul style="list-style-type: none">•
Полностью ЖК-панель приборов	-
Функция внутреннего зеркала заднего вида	<ul style="list-style-type: none">• Ручная антибликовая

Интеллектуальная конфигурация

Сервисы подключенного автомобиля	-
Обновления по воздуху (ОТА)	-

Контроль вождения

Автоматическая парковка	-
Крутой спуск по склону	<ul style="list-style-type: none">•
Помощь при трогании на подъеме	<ul style="list-style-type: none">•

Приводное оборудование

Приводное оборудование (продолжение)

Передний/задний парковочный радар	-
Система видеопомощи при вождении	• Изображение заднего хода

Зарядка в автомобиле

Мультимедийный/зарядный порт	•USB;•AUX
-------------------------------------	-----------

"●" = Стандартное оборудование

"-" = Недоступно

"○" = Опциональное оборудование.

Примечание: Это автомобили для китайского рынка.
Гарантийное покрытие недоступно за пределами Китая.