

Rapport de Détail du Véhicule

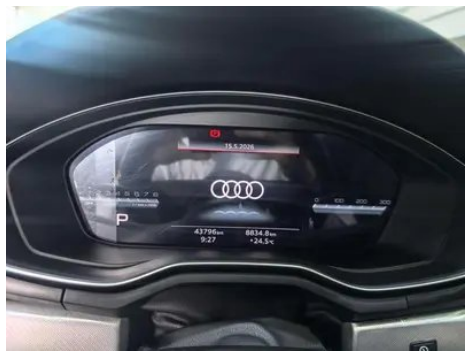
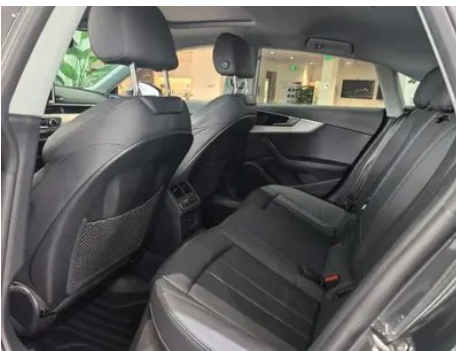
Audi A5 2023 Sportback 40 TFSI Mode dynamique

Informations de Base

Marque	Audi
Kilométrage	43,800 km
Couleur	Gris foncé
Première immatriculation	2023-08-01
Nombre de transferts	0

Images du Véhicule







État du Véhicule

1. Support de radiateur, Traces de démontage. 2. Bas de caisse droit, Déformation du côté extérieur. 3. Face intérieure du montant B gauche, Rayure, Déformation non liée à un accident. 4. Rails et armature du siège conducteur, Traces de démontage. 5. Rails et armature du siège passager avant, Traces de démontage.

Informations de Configuration

Informations sur le modèle

Nom du modèle	Audi A5 (importé) 2023, Sportback 40 TFSI, version Style Dynamique
Date de lancement	2022.09

Paramètres de base

Catégorie du véhicule	Voiture de taille moyenne
Type d'énergie	Essence
Puissance maximale (kW)	150
Couple maximal (N·m)	320
Transmission	Double embrayage à 7 blocs d'humidité
Type de carrosserie	Liftback
Moteur	2.0T 204 chevaux L4
Dimensions (L×I×H) (mm)	4765*1843*1353
Accélération 0-100 km/h (s)	7.7
Vitesse maximale (km/h)	244
Poids à vide (kg)	1625
Poids total autorisé en charge (kg)	2095

Paramètres de base (suite)

Consommation mixte WLTP (L/100 km)	6.7
---	-----

moteur

Référence moteur	DMS
Cylindrée (mL)	1984
Cylindrée (L)	2.0
Type d'admission	Turbo
Configuration des cylindres	L
Nombre de cylindres	4
Soupapes par cylindre	4
Distribution	DOHC
Puissance maximale (ch)	204
Régime de puissance maxi (tr/min)	-
Régime de couple maxi (tr/min)	-
Puissance nette maximale (kW)	150
Indice d'octane	Numéro 95
Système d'alimentation	Jet hybride
Matériau de culasse	Alliage d'aluminium
Matériau de bloc-moteur	Fonte
Disposition du moteur	Vertical

Écran/Système

Écran couleur de contrôle central	• Écran LCD tactile
Taille de l'écran d'infodivertissement	• 10,1 pouces
Bluetooth/Téléphone embarqué	•
Intégration/Mise en miroir de smartphone	• Prise en charge de CarPlay
Système de contrôle de reconnaissance vocale	• Système multimédia; • Navigation; • Téléphone
Système intelligent embarqué	• Audi Connect

Corps

Corps (suite)

Longueur (mm)	4765
Largeur (mm)	1843
Hauteur (mm)	1353
Empattement (mm)	2826
Voie avant (mm)	-
Voie arrière (mm)	-
Type d'ouverture des portes	Porte battante
Nombre de portes	5
Nombre de places	5
Capacité du réservoir (L)	54
Volume du coffre (L)	-
Coefficient de traînée (Cx)	-

Boîte de vitesse

Abréviation	Double embrayage à 7 blocs d'humidité
Nombre de rapports	7
Type de transmission	Transmission à double embrayage humide (DCT)

Direction du châssis

Type de transmission	Moteur avant, traction avant (FF)
Type de suspension avant	Suspension indépendante à cinq bras
Type de suspension arrière	Suspension indépendante à cinq bras
Type de direction assistée	Aide électrique
Structure du corps	Chargé

Configuration des sièges

Matériau des sièges	• Ceuu véritable; ○ mélange peau/Alcantara (USD 500)
Réglage du siège principal	• Ajustement avant et arrière; • Ajustement du dossier; • Ajustement haut et bas (4 direction); • Ajustement du support des jambes; • Soutien de la taille (4 direction)

Configuration des sièges (suite)

Méthode de réglage du siège arrière	<ul style="list-style-type: none">• Ajustement avant et arrière; • Ajustement du dossier; • Ajustement haut et bas (4 direction); • Ajustement du support des jambes; • Soutien de la taille (4 direction)
Réglage électrique du siège conducteur et du siège passager	Principal •/Vice •
Fonctions des sièges avant	<input type="radio"/> Chauffage (USD 706); <input type="radio"/> Ventilation (USD 1,029); <input type="radio"/> Massage (USD 426)
Fonction mémoire du siège électrique	<input type="radio"/> Position de conducteur (USD 397)
Boutons de réglage arrière du siège passager avant	-
Banquette arrière rabattable	<ul style="list-style-type: none">• La proportion est abaissée
Accoudoir central avant/arrière	<ul style="list-style-type: none">• Avant/arrière •
Porte-gobelet arrière	<ul style="list-style-type: none">•
Fonctions des sièges de la deuxième rangée	<input type="radio"/> Chauffage (USD 706)
Sièges de style sportif	<ul style="list-style-type: none">•

Sécurité active

Système antiblocage des roues (ABS)	<ul style="list-style-type: none">•
Répartiteur électronique de freinage (EBD/CBC)	<ul style="list-style-type: none">•
Système d'assistance au freinage (EBA/BAS/BA)	<ul style="list-style-type: none">•
Système antipatinage (ASR/TCS/TRC)	<ul style="list-style-type: none">•
Contrôle électronique de stabilité (ESC/ESP/DSC)	<ul style="list-style-type: none">•
Système de surveillance de la pression des pneus (TPMS)	<ul style="list-style-type: none">• Alarme de pression des pneus
Avertisseur de ceinture de sécurité	<ul style="list-style-type: none">• Toute la voiture
Fixations ISOFIX pour siège enfant	<ul style="list-style-type: none">•

Sécurité active (suite)

Système d'avertissement de franchissement de ligne (LDWS)	○
Système de freinage d'urgence autonome (AEB)	○(USD 809)
Détection de fatigue du conducteur	•
Alerte de collision frontale (FCW)	○
Alerte de collision arrière	○
Système d'appel d'urgence (eCall)	•

Climatisation/réfrigérateur

Méthode de contrôle de la température de la climatisation	• Climatisation automatique
Climatisation indépendante arrière	•
Bouches d'aération des sièges arrière	•
Contrôle de zone de température	•
Purificateur d'air pour voiture	-
Filtre PM2.5 d'habitacle	-

Sécurité passive

Airbag conducteur/passager	Principal •/Vice •
Airbags latéraux avant/arrière	Airbags latéraux avant •/arrière ○ (USD 779)
Airbags de tête avant/arrière (airbags rideaux)	• Avant/arrière •

Frein de roue

Type de freins avant	Ventilation à disque
Type de freins arrière	Type de disque
Type de frein de stationnement	Voiture de stationnement électronique
Dimensions des pneus avant	245/40 R18
Dimensions des pneus arrière	245/40 R18

Frein de roue (suite)

Dimensions de la roue de secours	Non pleine taille
---	-------------------

Audio/Éclairage intérieur

Nom de marque du haut-parleur	○Bang & Olufsen (USD 1,632)
Nombre de locuteurs	• 10 haut-parleurs; ○ 19 haut-parleurs
Éclairage d'ambiance intérieur	• Monochrome; ○ 30 couleurs (USD 191)
Lampe de lecture tactile	•

Fonctions de conduite

Affichage des informations de trafic de navigation	•
Assistance de voie	○
Système d'assistance au maintien de la voie	○(USD 956)
Système de régulateur de vitesse	• Croisière à vitesse fixe; ○ Croisière adaptative à pleine vitesse (USD 2,368)
Système de navigation par satellite	•
Niveau d'assistance à la conduite	○L2
Alerte de trafic transversal arrière	○
Centrage de voie	○
Assistance au stationnement	○(USD 515)

Éclairage extérieur

Source de lumière de croisement	•LED
Source lumineuse de feux de route	• LED;○ Laser (USD 1,824)
Feux de jour à LED	•
Feux de route et de croisement adaptatifs	•
Phares automatiques	•
Phares réglables en hauteur	•

Éclairage extérieur (suite)

Délai d'extinction des phares	<ul style="list-style-type: none">•
Caractéristiques d'éclairage	<ul style="list-style-type: none">• Matrix
Allumer les phares	<ul style="list-style-type: none">•
Mode pluie et brouillard des phares	<ul style="list-style-type: none">•
Dispositif de nettoyage des phares	<ul style="list-style-type: none">•

Rétroviseurs extérieurs

Fonction rétroviseur extérieur	<ul style="list-style-type: none">• Réglage électrique; ○ pliage électrique (USD 706);○ mémoire du rétroviseur; • chauffage du rétroviseur; ○ renversement automatique; ○ pliage automatique de la voiture de verrouillage; ○ anti-éblouissement automatique
---------------------------------------	--

Apparence/antivol

Matériau de la jante	<ul style="list-style-type: none">• Alliage d'aluminium
Coffre électrique	<ul style="list-style-type: none">•
Antidémarrage électronique du moteur	<ul style="list-style-type: none">•
Système de verrouillage centralisé dans la voiture	<ul style="list-style-type: none">•
Type de clé	<ul style="list-style-type: none">• Clé de télécommande
Système de démarrage sans clé	<ul style="list-style-type: none">•
Fonction d'entrée sans clé	<ul style="list-style-type: none">• Toute la voiture
Kit d'apparence	<ul style="list-style-type: none">• Style sportif
Coffre mains libres	<ul style="list-style-type: none">•
Mémoire de position du coffre électrique	<ul style="list-style-type: none">•
Conception de porte sans cadre	<ul style="list-style-type: none">•

Puits de lumière/Verre

Type de toit ouvrant	<ul style="list-style-type: none">• Toit ouvrant électrique
Vitres électriques avant/arrière	<ul style="list-style-type: none">• Avant/arrière •
Fonction de levage de vitre à une touche	<ul style="list-style-type: none">• Toute la voiture

Puits de lumière/Verre (suite)

Fonction anti-pincement de fenêtre	<ul style="list-style-type: none">•
Miroir de maquillage pour voiture	<ul style="list-style-type: none">• Lumière de conduite principale;• Lumière de copilote
Essuie-glace arrière	-
Fonction d'essuie-glace avec capteur de pluie	<ul style="list-style-type: none">• Induction des précipitations

Couleur intérieure et extérieure

Couleur extérieure	Vert de nuit: # 41644B; bleu Ascari: #1E4894; rouge tango: # D2180C; bleu de flux: # 2C9CFD; blanc glacier: # FFFFFFFF; noir légendaire: #000000; gris quantique: #596255; gris Nadu: #8E8E90; bleu de Navarre: #082086; gris de nuage de ciel: #2F3032; Egret blanc: # F7F6F1; Étoile gris: # 797D7C
Couleur intérieure	Noir: #000000; Noir/Atlas: #000000/# B8A88E; Noir/Hojiapi brun: #000000/# 63372C; Noir/Rock gris: #000000/# B6B6B6

Volant/rétroviseur intérieur

Matériau du volant	<ul style="list-style-type: none">• Ceau véritable
Réglage de la position du volant	<ul style="list-style-type: none">• Ajustement manuel de haut en bas
Volant multifonction	<ul style="list-style-type: none">•
Volant chauffant	○(USD 368)
Mémoire du volant	-
Écran d'affichage de l'ordinateur de bord	<ul style="list-style-type: none">• Couleur
Tableau de bord LCD complet	<ul style="list-style-type: none">•
Taille de l'instrument LCD	<ul style="list-style-type: none">• 12.3 pouces
Fonction rétroviseur intérieur	<ul style="list-style-type: none">• Antiéblouissement automatique
Changement de vitesse	<ul style="list-style-type: none">• Changement de vitesse électronique
Affichage numérique tête haute HUD	○(USD 1,868)
Dispositif ETC	<ul style="list-style-type: none">•
Palettes de changement de vitesse au volant	<ul style="list-style-type: none">•

Configuration intelligente

Services de voiture connectée	•
Mises à jour OTA	-
Réseau 4G/5G	•4G

Contrôle de la conduite

Commutateur de mode de conduite	• Sport; • Économie; • Standard/Confort; • Personnalisation/Personnalisation
Stationnement automatique	•
Aide au démarrage en côte	•
Fonction de suspension variable	○ Réglage souple et dur de la suspension (USD 1,500)
Rapport de direction variable	○(USD 1,897)
Technologie de démarrage et d'arrêt du moteur	•

Matériel de conduite

Radars de stationnement avant/arrière	• Avant/arrière •
Système de caméras d'aide à la conduite	• Image inversée; image panoramique à 360 degrés (USD 2,676)

Recharge en voiture

Port multimédia/de chargement	•USB;•Type-C
Nombre de ports USB/Type-C	• 2 dans la première rangée; 2 dans la rangée arrière (USD 59)
Fonction de chargement sans fil pour téléphone portable	○ Première rangée (USD 515)
Prise de courant 12 V dans le coffre à bagages	•

Forfait optionnel

Forfait optionnel (suite)

Forfait optionnel

Maintien de la voie active Audi (USD 956; y compris: maintien de la voie active, capteur d'image et de distance); version arrière du système de pré-sécurité de la ceinture auxiliaire de changement de voie (USD 1,544; y compris: assistance latérale Audi, arrière du système de sécurité préventive intégré Audi); forfait auxiliaire urbain (USD 1,544; y compris: images de recul, radar de recul avant et arrière avec image analogique, assistance latérale Audi, version arrière du système de sécurité préventive intégré Audi); pack d'aide au stationnement (USD 2,676; y compris: image panoramique, version améliorée de l'aide au stationnement); système d'assistance à la conduite adaptative (USD 3,324; y compris: maintien actif de la voie, capteur d'image et de distance, contrôle de vitesse adaptatif); pack d'aide à la ville et au stationnement (USD 4,221; y compris: image panoramique, assistance latérale Audi, version arrière du système de sécurité préventive intégré Audi, version améliorée de l'assistance au stationnement)

"●" = Équipement de série

"_" = Non disponible

"○" = Équipement en option.

Remarque : Il s'agit de véhicules du marché chinois. La couverture de garantie n'est pas disponible en dehors de la Chine.