

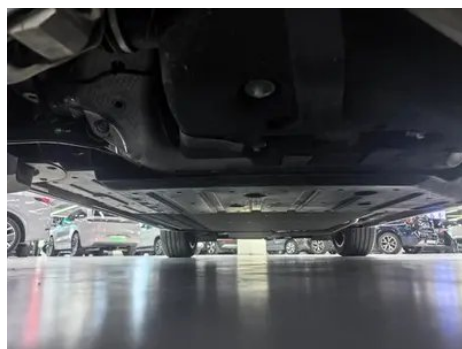
Informe de Detalles del Vehículo

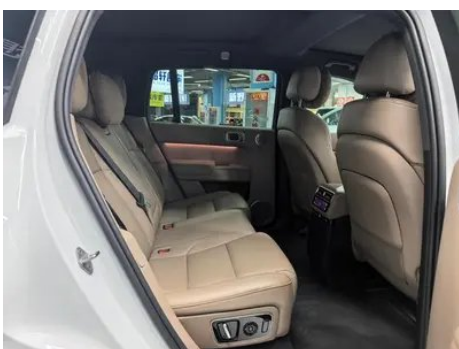
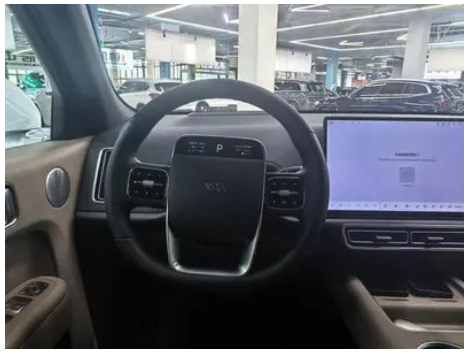
Li Auto L7 2025 Max Edición de renovación inteligente

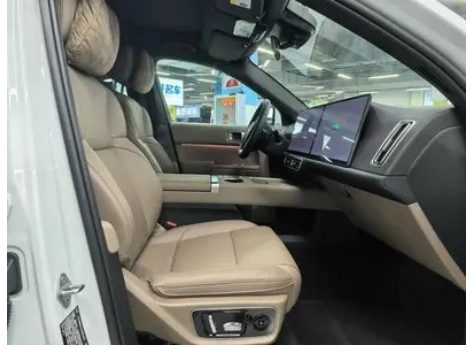
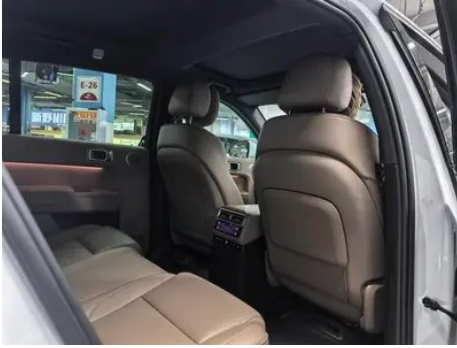
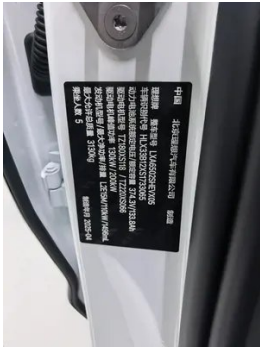
Información Básica

Marca	Li Auto
Kilometraje	9,900 km
Color	Blanco
Primera matriculación	2025-05-01
Número de transferencias	0

Imágenes del Vehículo







Condición del Vehículo

1. Paneles metálicos de carrocería originales con pintura de fábrica.

Información de Configuración

Información del modelo

Nombre del modelo	Li Auto L7 2025 Max Edición de renovación inteligente
Fecha de lanzamiento	2025.05

Parámetros básicos

Categoría del vehículo	SUV mediano y grande
Tipo de energía	Vehículo eléctrico de autonomía extendida (EREV)
Potencia máxima (kW)	113
Par máximo (N·m)	245
Transmisión	Caja de cambios de una sola velocidad para vehículos eléctricos
Tipo de carrocería	SUV
Motor	Programa extendido de 154 caballos de fuerza
Dimensiones (LxAxA) (mm)	5050*1995*1750
Aceleración 0-100 km/h (s)	5.3
Velocidad máxima (km/h)	180
Peso en vacío (kg)	2460
Peso máximo autorizado (kg)	3130

Parámetros básicos (continuación)

Tiempo de carga rápida (h)	0.5
Tiempo de carga normal (h)	7.9
Motor eléctrico (CV)	449
Rango de carga rápida (%)	20-80
Consumo eléctrico en equivalente de combustible (L/100km)	2.61
Autonomía eléctrica WLTC (km)	240
Consumo con batería descargada (L/100km)	7.4
Consumo combinado WLTP (L/100 km)	0.7
Autonomía eléctrica CLTC (km)	286
Rango de capacidad de carga lenta de la batería (%)	0-100
Frenado oficial 100-0 km/h (m)	36.97
Consumo combinado de combustible (L/100km)	3.38

motor

Modelo de motor	L2E15M
Cilindrada (mL)	1496
Cilindrada (L)	1.5
Tipo de admisión	Turbo
Configuración de cilindros	L
Número de cilindros	4
Válvulas por cilindro	4
Relación de compresión	12.5
Distribución	DOHC
Diámetro (mm)	74.5
Carrera (mm)	85.8
Potencia máxima (CV)	154

motor (continuación)

Régimen de potencia máxima (rpm)	4800
Régimen de par máximo (rpm)	2500-4000
Potencia neta máxima (kW)	110
Octanaje	95.
Sistema de alimentación	Spray directo
Material de culata	Aleación de aluminio
Material de bloque motor	Aleación de aluminio
Disposición del motor	Horizontal

Motor eléctrico

Tipo de motor	Imán permanente/sincronización
Potencia total de motores eléctricos (kW)	330
Par total de motores eléctricos (N·m)	620
Potencia máx. del motor eléctrico delantero (kW)	130
Par máx. del motor eléctrico delantero (N·m)	220
Potencia total del sistema (kW)	330
Par motor completo del sistema (N·m)	620
Número de motores de accionamiento	Motor doble
Configuración de motores	Frente y trasero
Tipo de batería	Batería ternaria de litio
Capacidad de la batería (kWh)	52.3
Potencia total de motores eléctricos (CV)	449
Potencia máx. del motor eléctrico trasero (kW)	200
Par máx. del motor eléctrico trasero (N·m)	400
Fabricante de celdas de batería	La era Ningde

Motor eléctrico (continuación)

Sistema de refrigeración de batería	Refrigerado por líquido
Consumo de energía por cada 100 km (kWh/100km)	22.8
Función de carga rápida	Apoyo
Autonomía completa WLTC (km)	1185
Ubicación del puerto de carga lenta	La parte trasera derecha del coche
Potencia integral del sistema (Ps)	449
Marca del motor trasero	Electrónica automotriz conjunta
Modelo de motor trasero	TZ220XS066
Ubicación del puerto de carga rápida	La parte trasera derecha del coche
Potencia de descarga de CA externa (kW)	3.5
Valor mínimo admisible de descarga externa (%)	20
Marca de motor anterior	Pensamientos de Changzhou
Modelo de motor delantero	TZ180XS118
Potencia de carga rápida (kW)	90
Tecnología única de batería	Usando materiales ignífugos y tecnología de protección térmica fuera de control
Resistencia integral CLTC (km)	1421
Precio de la pila de carga (yuanes)	3699

Pantalla/Sistema

Pantalla a color de control central	<ul style="list-style-type: none">• Pantalla LCD táctil
Tamaño de la pantalla de infoentretenimiento	<ul style="list-style-type: none">• 15,7 pulgadas
Bluetooth/Teléfono integrado	<ul style="list-style-type: none">•

Pantalla/Sistema (continuación)

Sistema de control de reconocimiento de voz	<ul style="list-style-type: none">• Sistema multimedia;• Navegación;• Teléfono;• Aire acondicionado;• Ventana del automóvil;• Calefacción del asiento;• Ventilación del asiento;• Masaje del asiento
Reconocimiento de voz de activación por región	<ul style="list-style-type: none">• Cinco áreas
Almacenamiento del sistema del vehículo (GB)	<ul style="list-style-type: none">•128
Tienda de aplicaciones	<ul style="list-style-type: none">•
Tipo de pantalla de control central	<ul style="list-style-type: none">•LCD
Resolución de la pantalla de control central	<ul style="list-style-type: none">•3K
Densidad de píxeles de la pantalla de control central	<ul style="list-style-type: none">•210PPI
Tamaño de la pantalla de entretenimiento para pasajeros	<ul style="list-style-type: none">• 15,7 pulgadas
Tipo de pantalla de pasajero	<ul style="list-style-type: none">•LCD
Resolución de la pantalla del pasajero	<ul style="list-style-type: none">•3K
Densidad de píxeles de la pantalla del pasajero	<ul style="list-style-type: none">•210PPI
Palabra de activación del asistente de voz	<ul style="list-style-type: none">• Compañero de clase ideal
Activación por voz sin palabras	<ul style="list-style-type: none">•
Reconocimiento de voz continuo	<ul style="list-style-type: none">•
Ver y decir	<ul style="list-style-type: none">•
Chip inteligente para coche	<ul style="list-style-type: none">• Qualcomm Snapdragon 8295P
Aplicación DeepSeek	<ul style="list-style-type: none">• Accedido
Memoria del sistema del vehículo (GB)	<ul style="list-style-type: none">•24
Control de gestos	<ul style="list-style-type: none">•
Reconocimiento de huellas de voz	<ul style="list-style-type: none">•

Cuerpo

Cuerpo (continuación)

Longitud (mm)	5050
Anchura (mm)	1995
Altura (mm)	1750
Distancia entre ejes (mm)	3005
Vía delantera (mm)	1725
Vía trasera (mm)	1741
Altura libre con carga (mm)	172
Tipo de apertura de puertas	Puerta batiente
Número de puertas	5
Número de plazas	5
Capacidad del depósito (L)	65
Volumen del tronco (L)	801
Coefficiente aerodinámico (Cx)	0.301
Ángulo de ataque (°)	19
Ángulo de salida (°)	21
Radio de giro mínimo (m)	5.9
Distancia mínima al suelo sin carga (mm)	173
Altura libre (mm)	173
Ángulo de paso longitudinal (°)	16.5
Profundidad máxima de vadeo (mm)	500
Pendiente máxima de subida (%)	40
Ángulo máximo de ascenso (°)	21.8

Caja de cambios

Abreviatura	Caja de cambios de una sola velocidad para vehículos eléctricos
Número de marchas	1
Tipo de transmisión	Transmisión de relación fija

Dirección del chasis

Tipo de tracción	Tracción integral de doble motor
-------------------------	----------------------------------

Dirección del chasis (continuación)

Tracción en las cuatro ruedas	Tracción a las cuatro ruedas eléctrica
Tipo de suspensión delantera	Suspensión independiente de doble horquilla
Tipo de suspensión trasera	Suspensión independiente de cinco brazos
Tipo de dirección asistida	Asistencia eléctrica
Estructura corporal	Tipo de carga

Configuración del asiento

Material de los asientos	• Cuero genuino
Ajuste del asiento principal	• Ajuste delantero y trasero; • Ajuste del respaldo; • Ajuste de altura (4 a); • Soporte lumbar (4 a)
Método de ajuste del coasiento	• Ajuste delantero y trasero; • Ajuste del respaldo; • Ajuste de altura (4 a); • Soporte lumbar (4 a)
Ajuste eléctrico del asiento del conductor y del pasajero.	Principal •/Vice •
Funciones del asiento delantero	• Calefacción; • Ventilación; • Masaje
Función de memoria del asiento eléctrico	• Posición de conducción; • posición de copiloto
Botones ajustables en la parte trasera del asiento del pasajero delantero	•
Ajuste del asiento de la segunda fila	• Ajuste del respaldo
Asiento trasero plegable	• Proporción hacia abajo
Apoyabrazos central delantero/trasero	Antes •/después •
Portavasos trasero	•
Funciones del asiento de la segunda fila	• Calefacción; • Ventilación; • Masaje
Asientos traseros plegables eléctricamente	•
Asientos de la segunda fila ajustables eléctricamente	•

Seguridad activa

Sistema antibloqueo de frenos (ABS)	•
--	---

Seguridad activa (continuación)

Distribución electrónica de frenado (EBD/CBC)	<ul style="list-style-type: none">•
Sistema de asistencia a la frenada (EBA/BAS/BA)	<ul style="list-style-type: none">•
Sistema de control de tracción (ASR/TCS/TRC)	<ul style="list-style-type: none">•
Control electrónico de estabilidad (ESC/ESP/DSC)	<ul style="list-style-type: none">•
Sistema de monitorización de presión de neumáticos (TPMS)	<ul style="list-style-type: none">• Pantalla de presión de neumáticos
Recordatorio de cinturón de seguridad	<ul style="list-style-type: none">• Coche completo
Anclajes ISOFIX para sillas infantiles	<ul style="list-style-type: none">•
Sistema de aviso de cambio involuntario de carril (LDWS)	<ul style="list-style-type: none">•
Frenado autónomo de emergencia (AEB)	<ul style="list-style-type: none">•
Detector de fatiga del conductor	<ul style="list-style-type: none">•
Alerta de colisión frontal (FCW)	<ul style="list-style-type: none">•
Alerta de colisión trasera	<ul style="list-style-type: none">•
Alerta de conducción a baja velocidad	<ul style="list-style-type: none">•
Sistema de llamada de emergencia (eCall)	<ul style="list-style-type: none">•
Cámara de conducción integrada	<ul style="list-style-type: none">•
Aviso de apertura de puerta (DOW)	<ul style="list-style-type: none">•
Modo centinela	<ul style="list-style-type: none">•

Aire acondicionado/refrigerador

Método de control de temperatura del aire acondicionado	<ul style="list-style-type: none">• Aire acondicionado automático
Climatización independiente trasera	<ul style="list-style-type: none">•
Ventilaciones de aire del asiento trasero	<ul style="list-style-type: none">•

Aire acondicionado/refrigerador (continuación)

Control de zona de temperatura	•
Purificador de aire para coche	•
Filtro PM2.5 para el habitáculo	•
Nevera integrada	•
generador de iones negativos	•
Monitoreo de la calidad del aire	•

Seguridad pasiva

Bolsa de aire del conductor y del pasajero	Principal •/Vice •
Airbags laterales delanteros y traseros	Antes •/después •
Airbags de cabeza delanteros y traseros (airbags de cortina)	Antes •/después •
Bolsa de aire central delantera	•

Freno de rueda

Tipo de frenos delanteros	Tipo de disco de ventilación
Tipo de frenos traseros	Tipo de disco de ventilación
Tipo de freno de estacionamiento	Estacionado electrónico
Tamaño de neumáticos delanteros	255/50 R20
Tamaño de neumáticos traseros	255/50 R20
Tamaño de la rueda de repuesto	-

Audio/Iluminación interior

Número de hablantes	• 19 altavoces
Iluminación ambiental interior	• 256 colores
Luz de lectura táctil	•
Iluminación ambiental activa	•
Dolby Atmos	•

Funciones de conducción

Funciones de conducción (continuación)

Pantalla de información de tráfico de navegación	<ul style="list-style-type: none">•
Asistente de carril	<ul style="list-style-type: none">•
Sistema de asistencia para mantenerse en el carril	<ul style="list-style-type: none">•
Sistema de control de cruce	<ul style="list-style-type: none">• Crucero adaptativo a toda velocidad
Sistema de navegación por satélite	<ul style="list-style-type: none">•
Nivel de asistencia a la conducción	<ul style="list-style-type: none">• L2
Alerta de tráfico cruzado trasero	<ul style="list-style-type: none">•
Centrado de carril	<ul style="list-style-type: none">•
Reconocimiento de señales de tráfico vial	<ul style="list-style-type: none">•
Marca del mapa	<ul style="list-style-type: none">• Gaud
Aparcamiento remoto	<ul style="list-style-type: none">•
Sistemas de asistencia al conductor	<ul style="list-style-type: none">• Ideal AD Max
Invocación remota	<ul style="list-style-type: none">•
Detección sin intervención	<ul style="list-style-type: none">•
Estacionamiento de memoria	<ul style="list-style-type: none">•
Reconocimiento de semáforos	<ul style="list-style-type: none">•
Recordatorio de inicio	<ul style="list-style-type: none">•
Asistencia de estacionamiento	<ul style="list-style-type: none">•
Posicionamiento de alta precisión	<ul style="list-style-type: none">•
Asistencia de cambio de carril	<ul style="list-style-type: none">•
Asistencia automática de entrada/salida de rampa	<ul style="list-style-type: none">•
Secciones de autopista	<ul style="list-style-type: none">• Sección urbana; • Sección de alta velocidad

Iluminación exterior

Fuente de luz de cruce	<ul style="list-style-type: none">• LED
-------------------------------	---

Iluminación exterior (continuación)

Fuente de luz de carretera	•LED
Luces diurnas LED	•
Luces altas y bajas adaptativas	•
Faros automáticos	•
Faros delanteros regulables en altura	•
Retardo de apagado de los faros	•
Lámpara de señal de giro	•
Luz de asistencia a la conducción	•

Espejos exteriores

Función del espejo exterior	• Ajuste eléctrico; • Plegable eléctrico; • Memoria del espejo retrovisor; • Calefacción del espejo retrovisor; • Voltar automáticamente hacia abajo; • Bloquear el automóvil y plegar automáticamente; • Automático antideslumbrante
------------------------------------	---

Apariencia/antirrobo

Material de la llanta	• Aleación de aluminio
Baúl eléctrico	•
inmovilizador electrónico del motor	•
Sistema de cierre centralizado en el coche	•
Tipo de clave	• Llave de control remoto; • Llave Bluetooth; • Llave NFC/RFID
Sistema de arranque sin llave	•
Función de entrada sin llave	• Coche completo
Maletero manos libres	•
Memoria de posición del maletero eléctrico	•
Función de arranque remoto	•
Pre calentamiento de la batería	•

Apariencia/antirrobo (continuación)

Rejilla cerrada activa	<ul style="list-style-type: none">•
Cierre eléctrico de puertas	<ul style="list-style-type: none">• Coche completo
Manija de puerta eléctrica oculta	<ul style="list-style-type: none">•
Descarga al exterior	<ul style="list-style-type: none">•
Pedales laterales	<input type="radio"/> Eléctrico (USD 1,471)

Tragaluz/Vidrio

Tipo de techo solar	<ul style="list-style-type: none">• Tragaluz no abierto segmentado
Elevalunas eléctricos delanteros y traseros	Antes •/después •
Función de elevación de ventana con un solo toque	<ul style="list-style-type: none">• Coche completo
Función anti-pinzamiento de ventana	<ul style="list-style-type: none">•
Espejo de maquillaje para coche	<ul style="list-style-type: none">• Iluminación del conductor principal;• Iluminación del copiloto
Limpiaparabrisas trasero	<ul style="list-style-type: none">•
Función de limpiaparabrisas con sensor de lluvia	<ul style="list-style-type: none">• Tipo de inducción de lluvia
Cristal de privacidad lateral trasero	<ul style="list-style-type: none">•
Ventana lateral de vidrio insonorizado multicapa	<ul style="list-style-type: none">• Primera fila;• Primera fila

Color interior y exterior

Color exterior	Pintura de metal negro: # 1E1E1E; Pintura de perlas blancas: # FFFFFFF; Pintura de perlas de edición especial Baby Blue: # A7C7F0; Pintura de metal plateado: # C7C7C7; Pintura de luz fría de edición especial azul gris: #81A0C5; Pintura de metal gris: # A4A8AE; Pintura de perla de edición especial verde: # 6C877C
Color interior	Negro/Naranja: #000000/# C0674A; Negro/Marrón: #000000/#8F7E74; Negro/Blanco: #000000/# DAD6CF; Negro: #000000

Volante/espejo interior

Material del volante	<ul style="list-style-type: none">• Cuero genuino
-----------------------------	---

Volante/espejo interior (continuación)

Ajuste de la posición del volante	<ul style="list-style-type: none">• Ajuste eléctrico hacia arriba y hacia abajo hacia adelante y hacia atrás
Volante multifunción	<ul style="list-style-type: none">•
Volante calefactado	<ul style="list-style-type: none">•
Memoria del volante	<ul style="list-style-type: none">•
Pantalla de visualización de la computadora de viaje	<ul style="list-style-type: none">• Color
Panel de instrumentos LCD completo	<ul style="list-style-type: none">•
Tamaño del instrumento LCD	<ul style="list-style-type: none">• 4.82 pulgadas
Función del espejo retrovisor interior	<ul style="list-style-type: none">• Antideslumbrante automático
Cambio de marchas	<ul style="list-style-type: none">• Cambio de marcha electrónico
Pantalla digital de visualización frontal HUD	<ul style="list-style-type: none">•
Material de la pantalla del tablero	<ul style="list-style-type: none">•LCD
Tamaño del HUD	<ul style="list-style-type: none">• 13.35 pulgadas
Resolución de pantalla del tablero (px)	<ul style="list-style-type: none">•800x166
Densidad de píxeles de la pantalla del tablero	<ul style="list-style-type: none">•170PPI

Configuración inteligente

Servicios de coche conectado	<ul style="list-style-type: none">•
Actualizaciones OTA	<ul style="list-style-type: none">•
Red 4G/5G	<ul style="list-style-type: none">•5G
Función remota de la aplicación móvil	<ul style="list-style-type: none">• Control de la puerta; • Control de la ventana; • Arranque del vehículo; • Gestión de carga; • Control de aire acondicionado; • Calefacción del volante; • Calefacción del asiento; • Ventilación del asiento; • Consulta/diagnóstico del estado del vehículo; • Posicionamiento/búsqueda del vehículo; • Propietario Servicio (encontrar pilas de carga, gasolineras, estacionamientos, etc.); • Programar mantenimiento/ reparación

Configuración inteligente (continuación)

puntos de acceso wifi	•
KTV para coche	•

Control de conducción

Interruptor de modo de conducción	• Deportes; • Estándar/cómodo; • todoterreno; • nieve
Estacionamiento automático	•
Descenso por pendiente pronunciada	•
Asistencia de arranque en pendiente	•
Sistema de recuperación de energía	•
Función de suspensión variable	• Ajuste suave y duro de la suspensión; • Ajuste de altura de la suspensión
Suspensión neumática	•
Suspensión inteligente Magic Carpet	•

Hardware de conducción

Radar de estacionamiento delantero/trasero	Antes •/después •
Sistema de cámaras de asistencia a la conducción	• Imagen panorámica de 360 grados
Cámara de percepción frontal	• Binocular
Número de cámaras	• 11
Número de radares ultrasónicos	• 12
Chasis transparente/ imagen de 540 grados	•
Cantidad de radar de ondas milimétricas	• 1
Chip de conducción asistida	• Nvidia Drive Thor-U
Potencia total de computación del chip	•700 TOPS
Marca LiDAR	•HESAI Tecnología Hesai
Modelo LiDAR	•ATL
Número de LiDAR	• 1

Hardware de conducción (continuación)

Número de línea del radar láser	<ul style="list-style-type: none">• 116 líneas
Número de nubes de puntos LiDAR	<ul style="list-style-type: none">• 1,73 millones por segundo
Distancia máxima de detección por delante	<ul style="list-style-type: none">• 200 metros
Número de cámaras en el coche	<ul style="list-style-type: none">• 1
Píxeles de la cámara de percepción frontal	<ul style="list-style-type: none">• 8 millones
Píxeles de cámara de concienciación ambiental	<ul style="list-style-type: none">• 8 millones; • 2 millones
Píxeles de la cámara con vista envolvente	<ul style="list-style-type: none">• 3 millones
Distancia de detección del radar láser con reflectividad del 10 %	<ul style="list-style-type: none">• 200 metros

Carga en el coche

Puerto multimedia/de carga	<ul style="list-style-type: none">• Type-C
Número de puertos USB/ Tipo-C	<ul style="list-style-type: none">• 2 en la primera fila/2 en la última fila
Función de carga inalámbrica del teléfono móvil	<ul style="list-style-type: none">• Primera fila
Fuente de alimentación de 220 V/230 V	<ul style="list-style-type: none">•
Toma de corriente de 12 V del maletero	<ul style="list-style-type: none">•
Potencia máxima de carga USB/Tipo C	<ul style="list-style-type: none">• 67W
Potencia de carga inalámbrica del teléfono móvil	<ul style="list-style-type: none">• 50W

Paquete opcional

Paquete opcional	Combinación de llantas de 21 pulgadas (USD 1,471; incluye: llantas de dos colores gris plateado/negro gris de 21 pulgadas, neumáticos 265/45 R21)
-------------------------	---

"●" = Equipamiento de serie

"-" = No disponible

"○" = Equipamiento opcional.

Nota: Estos son vehículos del mercado chino. La cobertura de garantía no está disponible fuera de China.