

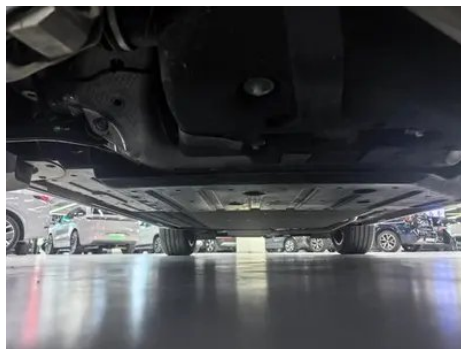
# Rapport de Détail du Véhicule

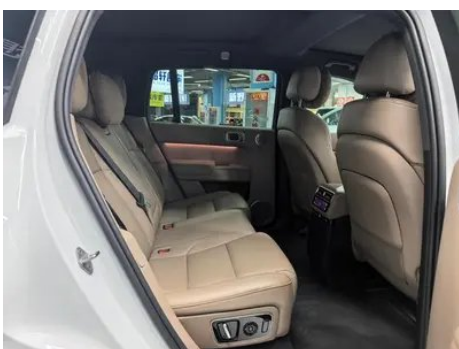
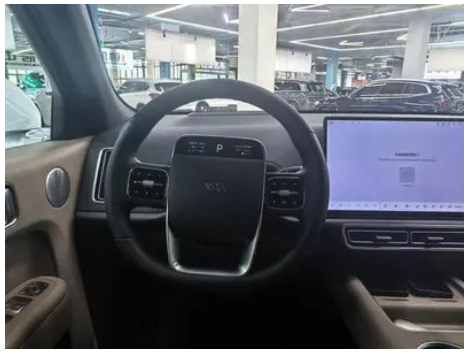
Li Auto L7 2025 Max Nouvelle version intelligente

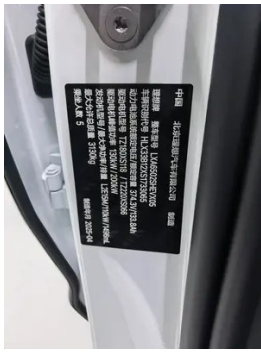
## Informations de Base

Marque	Li Auto
Kilométrage	9,900 km
Couleur	Blanc
Première immatriculation	2025-05-01
Nombre de transferts	0

## Images du Véhicule







## État du Véhicule

1. Éléments de carrosserie métalliques d'origine avec peinture d'usine.

## Informations de Configuration

### Informations sur le modèle

<b>Nom du modèle</b>	Li Auto L7 2025 Max Nouvelle version intelligente
<b>Date de lancement</b>	2025.05

### Paramètres de base

<b>Catégorie du véhicule</b>	SUV de taille et taille
<b>Type d'énergie</b>	Véhicule électrique à autonomie étendue (EREV)
<b>Puissance maximale (kW)</b>	113
<b>Couple maximal (N·m)</b>	245
<b>Transmission</b>	Boîte de vitesses pour véhicules électriques
<b>Type de carrosserie</b>	SUV
<b>Moteur</b>	Augmentation du programme de 154 chevaux
<b>Dimensions (L×I×H) (mm)</b>	5050*1995*1750
<b>Accélération 0-100 km/h (s)</b>	5.3
<b>Vitesse maximale (km/h)</b>	180
<b>Poids à vide (kg)</b>	2460
<b>Poids total autorisé en charge (kg)</b>	3130

## Paramètres de base (suite)

<b>Temps de charge rapide (h)</b>	0.5
<b>Temps de charge normale (h)</b>	7.9
<b>Moteur électrique (ch)</b>	449
<b>Plage de charge rapide (%)</b>	20-80
<b>Consommation électrique en équivalent carburant (L/100 km)</b>	2.61
<b>Autonomie électrique WLTC (km)</b>	240
<b>Consommation avec batterie déchargée (L/100 km)</b>	7.4
<b>Consommation mixte WLTP (L/100 km)</b>	0.7
<b>Autonomie électrique CLTC (km)</b>	286
<b>Plage de capacité de charge lente de la batterie (%)</b>	0-100
<b>Freinage officiel 100-0 km/h (m)</b>	36.97
<b>Consommation de carburant combinée (L/100 km)</b>	3.38

## moteur

<b>Référence moteur</b>	L2E15M
<b>Cylindrée (mL)</b>	1496
<b>Cylindrée (L)</b>	1.5
<b>Type d'admission</b>	Turbo
<b>Configuration des cylindres</b>	L
<b>Nombre de cylindres</b>	4
<b>Soupapes par cylindre</b>	4
<b>Taux de compression</b>	12.5
<b>Distribution</b>	DOHC
<b>Alésage (mm)</b>	74.5
<b>Course (mm)</b>	85.8

## **moteur (suite)**

<b>Puissance maximale (ch)</b>	154
<b>Régime de puissance maxi (tr/min)</b>	4800
<b>Régime de couple maxi (tr/min)</b>	2500-4000
<b>Puissance nette maximale (kW)</b>	110
<b>Indice d'octane</b>	Numéro 95
<b>Système d'alimentation</b>	Pulvérisation directe
<b>Matériau de culasse</b>	Alliage d'aluminium
<b>Matériau de bloc-moteur</b>	Alliage d'aluminium
<b>Disposition du moteur</b>	Horizontal

## **moteur électrique**

<b>Type de moteur</b>	Aimant permanent/synchronisation
<b>Puissance totale des moteurs électriques (kW)</b>	330
<b>Couple total des moteurs électriques (N·m)</b>	620
<b>Puissance max. du moteur électrique avant (kW)</b>	130
<b>Couple max. du moteur électrique avant (N·m)</b>	220
<b>Puissance totale du système (kW)</b>	330
<b>Couple global du système (N·m)</b>	620
<b>Nombre de moteurs d'entraînement</b>	Double moteur
<b>Configuration des moteurs</b>	Avant et arrière
<b>Type de batterie</b>	Batterie au lithium ternaire
<b>Capacité de la batterie (kWh)</b>	52.3
<b>Puissance totale des moteurs électriques (ch)</b>	449
<b>Puissance max. du moteur électrique arrière (kW)</b>	200
<b>Couple max. du moteur électrique arrière (N·m)</b>	400

## moteur électrique (suite)

<b>Fabricant des cellules de batterie</b>	L'ère Ningde
<b>Système de refroidissement de batterie</b>	Refroidissement liquide
<b>Consommation électrique par 100 km (kWh/100 km)</b>	22.8
<b>Fonction de charge rapide</b>	Support
<b>Autonomie complète WLTC (km)</b>	1185
<b>Emplacement du port de charge lente</b>	L'arrière droit de la voiture
<b>Puissance totale du système (Ps)</b>	449
<b>Marque du moteur arrière</b>	Électronique automobile commune
<b>Modèle à moteur arrière</b>	TZ220XS066
<b>Emplacement du port de charge rapide</b>	L'arrière droit de la voiture
<b>Puissance de décharge CA externe (kW)</b>	3.5
<b>Valeur minimale admissible du rejet externe (%)</b>	20
<b>Marque de moteur précédente</b>	Changzhou Huizhou
<b>Modèle à moteur avant</b>	TZ180XS118
<b>Puissance de charge rapide (kW)</b>	90
<b>Technologie unique de la batterie</b>	Adopter des matériaux ignifuges et une technologie de protection contre la chaleur incontrôlable
<b>Endurance globale CLTC (km)</b>	1421
<b>Prix de la borne de recharge (yuan)</b>	3699

## Écran/Système

<b>Écran couleur de contrôle central</b>	• Écran LCD tactile
<b>Taille de l'écran d'infodivertissement</b>	• 15,7 pouces
<b>Bluetooth/Téléphone embarqué</b>	•

## Écran/Systeme (suite)

<b>Système de contrôle de reconnaissance vocale</b>	<ul style="list-style-type: none"><li>• Système multimédia;</li><li>• Navigation;</li><li>• Téléphone;</li><li>• Climatisation;</li><li>• Fenêtre de la voiture;</li><li>• Chauffage du siège;</li><li>• Ventilation du siège;</li><li>• Massage du siège</li></ul>
<b>Reconnaissance vocale du réveil par région</b>	<ul style="list-style-type: none"><li>• Cinq régions</li></ul>
<b>Stockage du système du véhicule (Go)</b>	<ul style="list-style-type: none"><li>•128</li></ul>
<b>App Store</b>	<ul style="list-style-type: none"><li>•</li></ul>
<b>Type d'écran de contrôle central</b>	<ul style="list-style-type: none"><li>•LCD</li></ul>
<b>Résolution de l'écran de contrôle central</b>	<ul style="list-style-type: none"><li>•3K</li></ul>
<b>Densité de pixels de l'écran de contrôle central</b>	<ul style="list-style-type: none"><li>•210PPI</li></ul>
<b>Taille de l'écran de divertissement des passagers</b>	<ul style="list-style-type: none"><li>• 15,7 pouces</li></ul>
<b>Type d'écran passager</b>	<ul style="list-style-type: none"><li>•LCD</li></ul>
<b>Résolution de l'écran du passager</b>	<ul style="list-style-type: none"><li>•3K</li></ul>
<b>Densité de pixels de l'écran passager</b>	<ul style="list-style-type: none"><li>•210PPI</li></ul>
<b>Mot de réveil de l'assistant vocal</b>	<ul style="list-style-type: none"><li>• Étudiants idéaux</li></ul>
<b>Réveil vocal sans mot</b>	<ul style="list-style-type: none"><li>•</li></ul>
<b>Reconnaissance vocale continue</b>	<ul style="list-style-type: none"><li>•</li></ul>
<b>Voir et dire</b>	<ul style="list-style-type: none"><li>•</li></ul>
<b>Puce intelligente pour voiture</b>	<ul style="list-style-type: none"><li>• Qualcomm Snapdragon 8295P</li></ul>
<b>Application DeepSeek</b>	<ul style="list-style-type: none"><li>• Accédé</li></ul>
<b>Mémoire du système du véhicule (Go)</b>	<ul style="list-style-type: none"><li>•24</li></ul>
<b>Contrôle gestuel</b>	<ul style="list-style-type: none"><li>•</li></ul>
<b>Reconnaissance d'empreinte vocale</b>	<ul style="list-style-type: none"><li>•</li></ul>

## Corps

<b>Longueur (mm)</b>	5050
----------------------	------

## Corps (suite)

<b>Largeur (mm)</b>	1995
<b>Hauteur (mm)</b>	1750
<b>Empattement (mm)</b>	3005
<b>Voie avant (mm)</b>	1725
<b>Voie arrière (mm)</b>	1741
<b>Garde au sol en charge (mm)</b>	172
<b>Type d'ouverture des portes</b>	Porte battante
<b>Nombre de portes</b>	5
<b>Nombre de places</b>	5
<b>Capacité du réservoir (L)</b>	65
<b>Volume du coffre (L)</b>	801
<b>Coefficient de traînée (Cx)</b>	0.301
<b>Angle d'attaque (°)</b>	19
<b>Angle de fuite (°)</b>	21
<b>Rayon de braquage minimum (m)</b>	5.9
<b>Garde au sol minimale sans charge (mm)</b>	173
<b>Garde au sol (mm)</b>	173
<b>Angle de passage longitudinal (°)</b>	16.5
<b>Profondeur maximale de gué (mm)</b>	500
<b>Niveau d'escalade maximal (%)</b>	40
<b>Angle de montée maximal (°)</b>	21.8

## Boîte de vitesse

<b>Abréviation</b>	Boîte de vitesses pour véhicules électriques
<b>Nombre de rapports</b>	1
<b>Type de transmission</b>	Transmission à rapport fixe

## Direction du châssis

<b>Type de transmission</b>	Transmission intégrale bi-moteur
<b>Quatre roues motrices</b>	Quatre roues motrices électriques

## Direction du châssis (suite)

<b>Type de suspension avant</b>	Suspension indépendante à double bras
<b>Type de suspension arrière</b>	Suspension indépendante à cinq bras
<b>Type de direction assistée</b>	Aide électrique
<b>Structure du corps</b>	Chargé

## Configuration des sièges

<b>Matériau des sièges</b>	<ul style="list-style-type: none"><li>• Ceau véritable</li></ul>
<b>Réglage du siège principal</b>	<ul style="list-style-type: none"><li>• Ajustement avant et arrière;</li><li>• Ajustement du dossier;</li><li>• Ajustement haut et bas (4 direction);</li><li>• Soutien à la taille (4 direction)</li></ul>
<b>Méthode de réglage du siège arrière</b>	<ul style="list-style-type: none"><li>• Ajustement avant et arrière;</li><li>• Ajustement du dossier;</li><li>• Ajustement haut et bas (4 direction);</li><li>• Soutien à la taille (4 direction)</li></ul>
<b>Réglage électrique du siège conducteur et du siège passager</b>	Principal •/Vice •
<b>Fonctions des sièges avant</b>	<ul style="list-style-type: none"><li>• Chauffage;</li><li>• Ventilation;</li><li>• Massage</li></ul>
<b>Fonction mémoire du siège électrique</b>	<ul style="list-style-type: none"><li>• Position de conducteur;</li><li>• position de copilote</li></ul>
<b>Boutons de réglage arrière du siège passager avant</b>	<ul style="list-style-type: none"><li>•</li></ul>
<b>Réglage du siège de la deuxième rangée</b>	<ul style="list-style-type: none"><li>• Réglage du dossier</li></ul>
<b>Banquette arrière rabattable</b>	<ul style="list-style-type: none"><li>• La proportion est abaissée</li></ul>
<b>Accoudoir central avant/arrière</b>	<ul style="list-style-type: none"><li>• Avant/arrière •</li></ul>
<b>Porte-gobelet arrière</b>	<ul style="list-style-type: none"><li>•</li></ul>
<b>Fonctions des sièges de la deuxième rangée</b>	<ul style="list-style-type: none"><li>• Chauffage;</li><li>• Ventilation;</li><li>• Massage</li></ul>
<b>Sièges arrière rabattables électriquement</b>	<ul style="list-style-type: none"><li>•</li></ul>
<b>Sièges de deuxième rangée réglables électriquement</b>	<ul style="list-style-type: none"><li>•</li></ul>

## Sécurité active

## Sécurité active (suite)

<b>Système antiblocage des roues (ABS)</b>	•
<b>Répartiteur électronique de freinage (EBD/CBC)</b>	•
<b>Système d'assistance au freinage (EBA/BAS/BA)</b>	•
<b>Système antipatinage (ASR/TCS/TRC)</b>	•
<b>Contrôle électronique de stabilité (ESC/ESP/DSC)</b>	•
<b>Système de surveillance de la pression des pneus (TPMS)</b>	• Affichage de la pression des pneus
<b>Avertisseur de ceinture de sécurité</b>	• Toute la voiture
<b>Fixations ISOFIX pour siège enfant</b>	•
<b>Système d'avertissement de franchissement de ligne (LDWS)</b>	•
<b>Système de freinage d'urgence autonome (AEB)</b>	•
<b>Détection de fatigue du conducteur</b>	•
<b>Alerte de collision frontale (FCW)</b>	•
<b>Alerte de collision arrière</b>	•
<b>Alerte de conduite à basse vitesse</b>	•
<b>Système d'appel d'urgence (eCall)</b>	•
<b>Caméra embarquée intégrée</b>	•
<b>Avertissement d'ouverture de porte (DOW)</b>	•
<b>Mode sentinelle</b>	•

## Climatisation/réfrigérateur

<b>Méthode de contrôle de la température de la climatisation</b>	• Climatisation automatique
--	-----------------------------

## Climatisation/réfrigérateur (suite)

<b>Climatisation indépendante arrière</b>	•
<b>Bouches d'aération des sièges arrière</b>	•
<b>Contrôle de zone de température</b>	•
<b>Purificateur d'air pour voiture</b>	•
<b>Filtre PM2.5 d'habitacle</b>	•
<b>Réfrigérateur embarqué</b>	•
<b>Générateur d'ions négatifs</b>	•
<b>Surveillance de la qualité de l'air</b>	•

## Sécurité passive

<b>Airbag conducteur/passager</b>	Principal •/Vice •
<b>Airbags latéraux avant/arrière</b>	• Avant/arrière •
<b>Airbags de tête avant/arrière (airbags rideaux)</b>	• Avant/arrière •
<b>Airbag central avant</b>	•

## Frein de roue

<b>Type de freins avant</b>	Ventilation à disque
<b>Type de freins arrière</b>	Ventilation à disque
<b>Type de frein de stationnement</b>	Voiture de stationnement électronique
<b>Dimensions des pneus avant</b>	255/50 R20
<b>Dimensions des pneus arrière</b>	255/50 R20
<b>Dimensions de la roue de secours</b>	-

## Audio/Éclairage intérieur

<b>Nombre de locuteurs</b>	• 19 haut-parleurs
<b>Éclairage d'ambiance intérieur</b>	• 256 couleurs
<b>Lampe de lecture tactile</b>	•
<b>Éclairage ambiant actif</b>	•
<b>Dolby Atmos</b>	•

## Fonctions de conduite

<b>Affichage des informations de trafic de navigation</b>	<ul style="list-style-type: none"><li>•</li></ul>
<b>Assistance de voie</b>	<ul style="list-style-type: none"><li>•</li></ul>
<b>Système d'assistance au maintien de la voie</b>	<ul style="list-style-type: none"><li>•</li></ul>
<b>Système de régulateur de vitesse</b>	<ul style="list-style-type: none"><li>• Croisière adaptative à pleine vitesse</li></ul>
<b>Système de navigation par satellite</b>	<ul style="list-style-type: none"><li>•</li></ul>
<b>Niveau d'assistance à la conduite</b>	<ul style="list-style-type: none"><li>• L2</li></ul>
<b>Alerte de trafic transversal arrière</b>	<ul style="list-style-type: none"><li>•</li></ul>
<b>Centrage de voie</b>	<ul style="list-style-type: none"><li>•</li></ul>
<b>Reconnaissance des panneaux de signalisation routière</b>	<ul style="list-style-type: none"><li>•</li></ul>
<b>Marque de la carte</b>	<ul style="list-style-type: none"><li>• Gaud</li></ul>
<b>Stationnement à distance</b>	<ul style="list-style-type: none"><li>•</li></ul>
<b>Systèmes d'aide à la conduite</b>	<ul style="list-style-type: none"><li>• Idéal AD Max</li></ul>
<b>Invocation à distance</b>	<ul style="list-style-type: none"><li>•</li></ul>
<b>Détection sans intervention</b>	<ul style="list-style-type: none"><li>•</li></ul>
<b>Stationnement de la mémoire</b>	<ul style="list-style-type: none"><li>•</li></ul>
<b>Reconnaissance des feux de circulation</b>	<ul style="list-style-type: none"><li>•</li></ul>
<b>Démarrer le rappel</b>	<ul style="list-style-type: none"><li>•</li></ul>
<b>Assistance au stationnement</b>	<ul style="list-style-type: none"><li>•</li></ul>
<b>Positionnement haute précision</b>	<ul style="list-style-type: none"><li>•</li></ul>
<b>Assistance au changement de voie</b>	<ul style="list-style-type: none"><li>•</li></ul>
<b>Assistance automatique d'entrée/sortie de rampe</b>	<ul style="list-style-type: none"><li>•</li></ul>
<b>Sections d'autoroute</b>	<ul style="list-style-type: none"><li>• Section urbaine; • Section à grande vitesse</li></ul>

## Éclairage extérieur

## Éclairage extérieur (suite)

<b>Source de lumière de croisement</b>	•LED
<b>Source lumineuse de feux de route</b>	•LED
<b>Feux de jour à LED</b>	•
<b>Feux de route et de croisement adaptatifs</b>	•
<b>Phares automatiques</b>	•
<b>Phares réglables en hauteur</b>	•
<b>Délai d'extinction des phares</b>	•
<b>Clignotant</b>	•
<b>Éclairage d'assistance à la conduite</b>	•

## Rétroviseurs extérieurs

<b>Fonction rétroviseur extérieur</b>	• Réglage électrique; • pliage électrique; • mémoire du rétroviseur; • chauffage du rétroviseur; • retournement automatique; • pliage automatique de la voiture de verrouillage; • anti-éblouissement automatique
---------------------------------------	---

## Apparence/antivol

<b>Matériau de la jante</b>	• Alliage d'aluminium
<b>Coffre électrique</b>	•
<b>Antidémarrage électronique du moteur</b>	•
<b>Système de verrouillage centralisé dans la voiture</b>	•
<b>Type de clé</b>	• Clé de télécommande; • clé Bluetooth; • clé NFC/RFID
<b>Système de démarrage sans clé</b>	•
<b>Fonction d'entrée sans clé</b>	• Toute la voiture
<b>Coffre mains libres</b>	•
<b>Mémoire de position du coffre électrique</b>	•
<b>Fonction de démarrage à distance</b>	•
<b>Préchauffage de la batterie</b>	•

## Apparence/antivol (suite)

<b>calandre fermée active</b>	<ul style="list-style-type: none"><li>•</li></ul>
<b>Fermeture électrique des portes</b>	<ul style="list-style-type: none"><li>• Toute la voiture</li></ul>
<b>Poignée de porte électrique cachée</b>	<ul style="list-style-type: none"><li>•</li></ul>
<b>Décharge vers l'extérieur</b>	<ul style="list-style-type: none"><li>•</li></ul>
<b>Pédales latérales</b>	<input type="radio"/> Électrique (USD 1,471)

## Puits de lumière/Verre

<b>Type de toit ouvrant</b>	<ul style="list-style-type: none"><li>• Le toit ouvrant ne peut pas être ouvert par étapes</li></ul>
<b>Vitres électriques avant/arrière</b>	<ul style="list-style-type: none"><li>• Avant/arrière •</li></ul>
<b>Fonction de levage de vitre à une touche</b>	<ul style="list-style-type: none"><li>• Toute la voiture</li></ul>
<b>Fonction anti-pincement de fenêtre</b>	<ul style="list-style-type: none"><li>•</li></ul>
<b>Miroir de maquillage pour voiture</b>	<ul style="list-style-type: none"><li>• Lumière de conduite principale; • Lumière de copilote</li></ul>
<b>Essuie-glace arrière</b>	<ul style="list-style-type: none"><li>•</li></ul>
<b>Fonction d'essuie-glace avec capteur de pluie</b>	<ul style="list-style-type: none"><li>• Induction des précipitations</li></ul>
<b>Vitre de confidentialité arrière</b>	<ul style="list-style-type: none"><li>•</li></ul>
<b>Fenêtre latérale en verre multicouche insonorisé</b>	<ul style="list-style-type: none"><li>• Première rangée; • rangée arrière</li></ul>

## Couleur intérieure et extérieure

<b>Couleur extérieure</b>	Peinture en métal noir: # 1E1E1E; Peinture en perle blanche: # FFFFFFF; Peinture en perle Baby Blue Special Edition: # A7C7F0; Peinture en métal argenté: # C7C7C7; Peinture en métal gris bleu édition spéciale: #81A0C5; Peinture en métal gris: # A4A8AE; Peinture en perle spéciale verte: # 6C877C
<b>Couleur intérieure</b>	Noir/Orange: #000000/# C0674A; noir/marron: #000000/#8F7E74; noir/blanc: #000000/# DAD6CF; noir: #000000

## Volant/rétroviseur intérieur

<b>Matériau du volant</b>	<ul style="list-style-type: none"><li>• Ceuu véritable</li></ul>
<b>Réglage de la position du volant</b>	<ul style="list-style-type: none"><li>• Réglage électrique de haut en bas</li></ul>

## Volant/rétroviseur intérieur (suite)

<b>Volant multifonction</b>	<ul style="list-style-type: none"><li>•</li></ul>
<b>Volant chauffant</b>	<ul style="list-style-type: none"><li>•</li></ul>
<b>Mémoire du volant</b>	<ul style="list-style-type: none"><li>•</li></ul>
<b>Écran d'affichage de l'ordinateur de bord</b>	<ul style="list-style-type: none"><li>• Couleur</li></ul>
<b>Tableau de bord LCD complet</b>	<ul style="list-style-type: none"><li>•</li></ul>
<b>Taille de l'instrument LCD</b>	<ul style="list-style-type: none"><li>• 4.82 pouces</li></ul>
<b>Fonction rétroviseur intérieur</b>	<ul style="list-style-type: none"><li>• Antiéblouissement automatique</li></ul>
<b>Changement de vitesse</b>	<ul style="list-style-type: none"><li>• Changement de vitesse électronique</li></ul>
<b>Affichage numérique tête haute HUD</b>	<ul style="list-style-type: none"><li>•</li></ul>
<b>Matériau de l'écran du tableau de bord</b>	<ul style="list-style-type: none"><li>•LCD</li></ul>
<b>Taille de la tête haute du HUD</b>	<ul style="list-style-type: none"><li>• 13,35 pouces</li></ul>
<b>Résolution de l'écran du tableau de bord (px)</b>	<ul style="list-style-type: none"><li>•800x166</li></ul>
<b>Densité de pixels de l'écran du tableau de bord</b>	<ul style="list-style-type: none"><li>•170PPI</li></ul>

## Configuration intelligente

<b>Services de voiture connectée</b>	<ul style="list-style-type: none"><li>•</li></ul>
<b>Mises à jour OTA</b>	<ul style="list-style-type: none"><li>•</li></ul>
<b>Réseau 4G/5G</b>	<ul style="list-style-type: none"><li>•5G</li></ul>
<b>Fonction à distance de l'application mobile</b>	<ul style="list-style-type: none"><li>• Contrôle de la porte; • Contrôle de la fenêtre; • Démarrage du véhicule; • Gestion de la charge; • Contrôle de la climatisation; • Chauffage du volant; • Chauffage du siège; • Ventilation du siège; • Enquête/diagnostic de l'état du véhicule; • Positionnement du véhicule/Recherche de voiture; • Service de propriétaire de voiture (recherche de piles de recharge, stations-service, parkings, etc.); • Prendre rendez-vous pour l'entretien/la réparation</li></ul>
<b>points d'accès Wi-Fi</b>	<ul style="list-style-type: none"><li>•</li></ul>
<b>KTV en voiture</b>	<ul style="list-style-type: none"><li>•</li></ul>

## Contrôle de la conduite

## Contrôle de la conduite (suite)

<b>Commutateur de mode de conduite</b>	<ul style="list-style-type: none"><li>• Sports;</li><li>• Standard/Confort;</li><li>• Hors route;</li><li>• neige</li></ul>
<b>Stationnement automatique</b>	<ul style="list-style-type: none"><li>•</li></ul>
<b>Descente en pente raide</b>	<ul style="list-style-type: none"><li>•</li></ul>
<b>Aide au démarrage en côte</b>	<ul style="list-style-type: none"><li>•</li></ul>
<b>Système de récupération d'énergie</b>	<ul style="list-style-type: none"><li>•</li></ul>
<b>Fonction de suspension variable</b>	<ul style="list-style-type: none"><li>• Réglage souple et dur de la suspension;</li><li>• Réglage de la hauteur de la suspension</li></ul>
<b>Suspension pneumatique</b>	<ul style="list-style-type: none"><li>•</li></ul>
<b>Tapis magique à suspension intelligente</b>	<ul style="list-style-type: none"><li>•</li></ul>

## Matériel de conduite

<b>Radars de stationnement avant/arrière</b>	<ul style="list-style-type: none"><li>• Avant/arrière</li><li>•</li></ul>
<b>Système de caméras d'aide à la conduite</b>	<ul style="list-style-type: none"><li>• Image panoramique à 360 degrés</li></ul>
<b>Caméra de perception frontale</b>	<ul style="list-style-type: none"><li>• Double yeux</li></ul>
<b>Nombre de caméras</b>	<ul style="list-style-type: none"><li>• 11</li></ul>
<b>Nombre de radars à ultrasons</b>	<ul style="list-style-type: none"><li>• 12</li></ul>
<b>Châssis transparent/imagerie à 540 degrés</b>	<ul style="list-style-type: none"><li>•</li></ul>
<b>Quantité de radar à ondes millimétriques</b>	<ul style="list-style-type: none"><li>• 1</li></ul>
<b>Puce de conduite assistée</b>	<ul style="list-style-type: none"><li>• Nvidia Drive Thor-U</li></ul>
<b>Puissance de calcul totale de la puce</b>	<ul style="list-style-type: none"><li>• 700 TOPS</li></ul>
<b>Marque LiDAR</b>	<ul style="list-style-type: none"><li>• HESAI Technologies</li></ul>
<b>Modèle LiDAR</b>	<ul style="list-style-type: none"><li>• ATL</li></ul>
<b>Nombre de LiDAR</b>	<ul style="list-style-type: none"><li>• 1</li></ul>
<b>Numéro de ligne du radar laser</b>	<ul style="list-style-type: none"><li>• 116 lignes</li></ul>
<b>Nombre de nuages de points LiDAR</b>	<ul style="list-style-type: none"><li>• 1,73 million par seconde</li></ul>
<b>Distance de détection maximale à l'avant</b>	<ul style="list-style-type: none"><li>• 200 mètres</li></ul>

## Matériel de conduite (suite)

<b>Nombre de caméras dans la voiture</b>	• 1
<b>Pixels de la caméra de perception frontale</b>	• 8 millions
<b>Pixels de caméra de sensibilisation à l'environnement</b>	• 8 millions; • 2 millions
<b>Pixels de la caméra de vision panoramique</b>	• 3 millions
<b>Distance de détection de réflectivité du radar laser à 10 %</b>	• 200 mètres

## Recharge en voiture

<b>Port multimédia/de chargement</b>	• Type-C
<b>Nombre de ports USB/Type-C</b>	• 2 avant/2 arrière
<b>Fonction de chargement sans fil pour téléphone portable</b>	• Première rangée
<b>Alimentation 220V/230V</b>	•
<b>Prise de courant 12 V dans le coffre à bagages</b>	•
<b>Puissance de charge maximale USB/Type-C</b>	• 67W
<b>Puissance de charge sans fil pour téléphone portable</b>	• 50W

## Forfait optionnel

<b>Forfait optionnel</b>	Combinaison de pneus de jantes de 21 pouces (USD 1,471; y compris: jantes bicolores gris argenté/noir et gris de 21 pouces, pneus 265/45 R21)
--------------------------	---

---

"●" = Équipement de série

"□" = Non disponible

"○" = Équipement en option.

Remarque : Il s'agit de véhicules du marché chinois. La couverture de garantie n'est pas disponible en dehors de la Chine.