

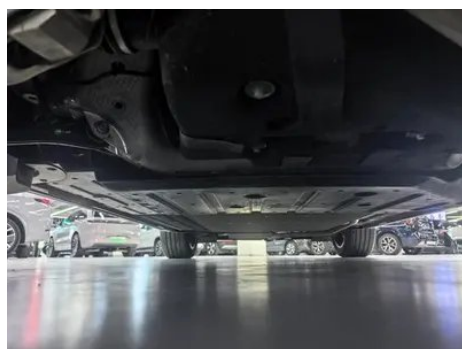
# Отчет о Деталях Автомобиля

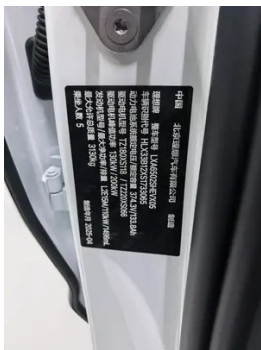
Li Auto L7 2025 Max Новая версия Smart Nan

## Основная Информация

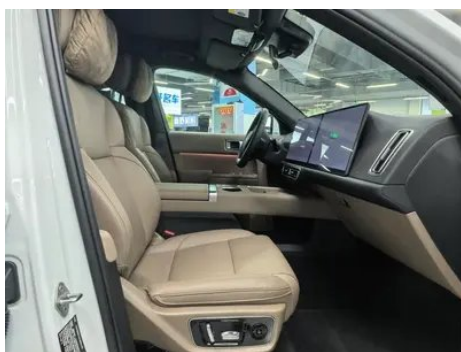
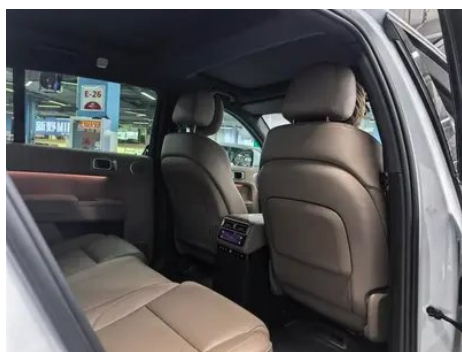
|                    |            |
|--------------------|------------|
| Марка              | Li Auto    |
| Пробег             | 9,900 km   |
| Цвет               | Белый      |
| Первая регистрация | 2025-05-01 |
| Количество передач | 0          |

## Изображения Автомобиля





中国 北京现代汽车集团有限公司 品牌  
 经销商 展车编号: LV65252847005  
 主理人: 李宇 手机: 13262825718 邮箱: 9079734@...  
 展车销售电话: 72820578 / 72282058  
 售后服务电话: 4008111111 / 15501010104  
 客户服务热线: 315009 15501010104  
 展车编号: 5



## Состояние Автомобиля

1. Оригинальные металлические кузовные элементы с заводской окраской.

## Информация о Конфигурации

### Информация о модели

|                            |  |
|----------------------------|--|
| <b>Наименование модели</b> | Li Auto L7 2025 Max Новая версия Smart Han |
| <b>Дата выпуска</b>        | 2025.05                                    |

### Основные параметры

|   |  |
|---|--|
| <b>Класс автомобиля</b>                   | Внегабаритный внедорожник                                  |
| <b>Тип энергии</b>                        | Электромобиль с увеличенным запасом хода (EREV)            |
| <b>Максимальная мощность (кВт)</b>        | 113  |
| <b>Максимальный крутящий момент (Н·м)</b> | 245  |
| <b>Трансмиссия</b>                        | Электрические Коробка переменных передач на одной скорости |
| <b>Тип кузова</b>                         | SUV  |
| <b>Двигатель</b>                          | 154 л.с.   |
| <b>Габариты (Д×Ш×В) (мм)</b>              | 5050*1995*1750   |
| <b>Разгон 0-100 км/ч (с)</b>              | 5.3  |
| <b>Максимальная скорость (км/ч)</b>       | 180  |
| <b>Снаряженная масса (кг)</b>             | 2460   |
| <b>Полная масса (кг)</b>                  | 3130   |
| <b>Время быстрой зарядки (ч)</b>          | 0.5  |
| <b>Время медленной зарядки (ч)</b>        | 7.9  |
| <b>Электродвигатель (л.с.)</b>            | 449  |
| <b>Диапазон быстрой зарядки (%)</b>       | 20-80  |

## Основные параметры (продолжение)

|  |       |
|--|-------|
| <b>Расход электроэнергии в эквиваленте топлива (л/100км)</b> | 2.61  |
| <b>Запас хода по циклу WLTC (км)</b>                         | 240   |
| <b>Расход топлива при разряженной батарее (л/100км)</b>      | 7.4   |
| <b>Расход топлива по циклу WLTP (л/100км)</b>                | 0.7   |
| <b>Запас хода на электротяге по CLTC (км)</b>                | 286   |
| <b>Диапазон емкости медленной зарядки аккумулятора (%)</b>   | 0-100 |
| <b>Официальное торможение со скорости 100-0 км/ч (м)</b>     | 36.97 |
| <b>Расход топлива в смешанном цикле (л/100км)</b>            | 3.38  |

## двигатель

|   |             |
|---|-------------|
| <b>Модель двигателя</b>                                 | L2E15M      |
| <b>Рабочий объем (мл)</b>                               | 1496        |
| <b>Рабочий объем (л)</b>                                | 1.5         |
| <b>Тип впуска</b>                                       | Турбонаддув |
| <b>Компоновка цилиндров</b>                             | L           |
| <b>Количество цилиндров</b>                             | 4           |
| <b>Клапанов на цилиндр</b>                              | 4           |
| <b>Степень сжатия</b>                                   | 12.5        |
| <b>Газораспределительный механизм</b>                   | DOHC        |
| <b>Диаметр цилиндра (мм)</b>                            | 74.5        |
| <b>Ход поршня (мм)</b>                                  | 85.8        |
| <b>Максимальная мощность (л.с.)</b>                     | 154         |
| <b>Обороты максимальной мощности (об/мин)</b>           | 4800        |
| <b>Обороты максимального крутящего момента (об/мин)</b> | 2500-4000   |

## двигатель (продолжение)

|   |                   |
|---|-------------------|
| <b>Максимальная полезная мощность (кВт)</b> | 110               |
| <b>Октановое число</b>                      | Номер 95          |
| <b>Система подачи топлива</b>               | Прямой впрыск     |
| <b>Материал головки блока цилиндров</b>     | Алюминиевый сплав |
| <b>Материал блока цилиндров</b>             | Алюминиевый сплав |
| <b>Компоновка двигателя</b>                 | Горизонтальное    |

## Электродвигатель

|   |                                      |
|---|--------------------------------------|
| <b>Тип двигателя</b>  | Постоянные магниты/<br>синхронизация |
| <b>Суммарная мощность электродвигателей (кВт)</b>             | 330                                  |
| <b>Суммарный крутящий момент электродвигателей (Н·м)</b>      | 620                                  |
| <b>Макс. мощность переднего электродвигателя (кВт)</b>        | 130                                  |
| <b>Макс. крутящий момент переднего электродвигателя (Н·м)</b> | 220                                  |
| <b>Общая мощность системы (кВт)</b>                           | 330                                  |
| <b>Общий крутящий момент системы (Н·м)</b>                    | 620                                  |
| <b>Количество приводных двигателей</b>                        | Двойной двигатель                    |
| <b>Компоновка электродвигателей</b>                           | Передняя задняя                      |
| <b>Тип батареи</b>  | Тройная литиевая батарея             |
| <b>Емкость батареи (кВт·ч)</b>                                | 52.3                                 |
| <b>Суммарная мощность электродвигателей (л.с.)</b>            | 449                                  |
| <b>Макс. мощность заднего электродвигателя (кВт)</b>          | 200                                  |
| <b>Макс. крутящий момент заднего электродвигателя (Н·м)</b>   | 400                                  |
| <b>Производитель ячеек батареи</b>                            | Ниндэ                                |

## Электродвигатель (продолжение)

|   |   |
|---|---|
| <b>Система охлаждения батареи</b>                         | Жидкостное охлаждение   |
| <b>Потребление электроэнергии на 100 км (кВтч/100км)</b>  | 22.8  |
| <b>Функция быстрой зарядки</b>                            | Поддержка   |
| <b>Полный диапазон WLTC (км)</b>                          | 1185  |
| <b>Расположение порта медленной зарядки</b>               | Правая задняя сторона автомобиля  |
| <b>Общая мощность системы (Ps)</b>                        | 449   |
| <b>Марка заднего двигателя</b>                            | Совместная автомобильная электроника  |
| <b>Модель с задним расположением двигателя</b>            | TZ220XS066  |
| <b>Расположение порта быстрой зарядки</b>                 | Правая задняя сторона автомобиля  |
| <b>Мощность внешнего переменного тока разряда (кВт)</b>   | 3.5   |
| <b>Минимально допустимое значение внешнего сброса (%)</b> | 20  |
| <b>Предыдущая марка двигателя</b>                         | Чанчжоу Хуисан  |
| <b>Модель переднего двигателя</b>                         | TZ180XS118  |
| <b>Мощность быстрой зарядки (кВт)</b>                     | 90  |
| <b>Уникальная технология аккумулятора</b>                 | Использование огнестойких материалов и технологии защиты от термического контроля |
| <b>Общая выносливость CLTC (км)</b>                       | 1421  |
| <b>Цена зарядной свай (юани)</b>                          | 3699  |

## Экран/Система

|   |                      |
|---|----------------------|
| <b>Центральный экран управления цветной</b> | • Сенсорный ЖК-экран |
|---|----------------------|

## Экран/Система (продолжение)

|  |  |
|--|--|
| <b>Размер экрана информационно-развлекательной системы</b> | <ul style="list-style-type: none"><li>• 15,7 дюйма</li></ul>   |
| <b>Bluetooth/Автомобильный телефон</b>                     | <ul style="list-style-type: none"><li>•</li></ul>  |
| <b>Система управления с распознаванием голоса</b>          | <ul style="list-style-type: none"><li>• Мультимедийная система;</li><li>• навигация;</li><li>• телефон;</li><li>• кондиционер;</li><li>• окна;</li><li>• обогрев сидений;</li><li>• вентиляция сидений;</li><li>• массаж сидений</li></ul> |
| <b>Распознавание голосового пробуждения по региону</b>     | <ul style="list-style-type: none"><li>• Пять регионов</li></ul>  |
| <b>Память системы автомобиля (ГБ)</b>                      | <ul style="list-style-type: none"><li>•128</li></ul>   |
| <b>Магазин приложений</b>                                  | <ul style="list-style-type: none"><li>•</li></ul>  |
| <b>Тип экрана центрального управления</b>                  | <ul style="list-style-type: none"><li>•LCD</li></ul>   |
| <b>Разрешение экрана центрального управления</b>           | <ul style="list-style-type: none"><li>•3К</li></ul>  |
| <b>Плотность пикселей центрального экрана управления</b>   | <ul style="list-style-type: none"><li>•210PPI</li></ul>  |
| <b>Размер экрана для развлечения пассажиров</b>            | <ul style="list-style-type: none"><li>• 15,7 дюйма</li></ul>   |
| <b>Тип экрана пассажира</b>                                | <ul style="list-style-type: none"><li>•LCD</li></ul>   |
| <b>Разрешение экрана пассажира</b>                         | <ul style="list-style-type: none"><li>•3К</li></ul>  |
| <b>Плотность пикселей на экране пассажира</b>              | <ul style="list-style-type: none"><li>•210PPI</li></ul>  |
| <b>Слово для пробуждения голосового помощника</b>          | <ul style="list-style-type: none"><li>• Идеальные одноклассники</li></ul>  |
| <b>Голосовое пробуждение без слов</b>                      | <ul style="list-style-type: none"><li>•</li></ul>  |
| <b>Непрерывное распознавание речи</b>                      | <ul style="list-style-type: none"><li>•</li></ul>  |
| <b>Увидеть и сказать</b>                                   | <ul style="list-style-type: none"><li>•</li></ul>  |
| <b>Автомобильный интеллектуальный чип</b>                  | <ul style="list-style-type: none"><li>• Qualcomm Snapdragon 8295P</li></ul>  |
| <b>Приложение DeepSeek</b>                                 | <ul style="list-style-type: none"><li>• Уже подключен</li></ul>  |

## Экран/Система (продолжение)

|                                    |     |
|------------------------------------|-----|
| Память системы автомобиля (ГБ)     | •24 |
| Управление жестами                 | •   |
| Распознавание голосового отпечатка | •   |

## Тело

|  |                |
|--|----------------|
| Длина (мм)                                       | 5050           |
| Ширина (мм)                                      | 1995           |
| Высота (мм)                                      | 1750           |
| Колесная база (мм)                               | 3005           |
| Передняя колея (мм)                              | 1725           |
| Задняя колея (мм)                                | 1741           |
| Дорожный просвет при полной загрузке (мм)        | 172            |
| Тип открывания дверей                            | Открытая дверь |
| Количество дверей                                | 5              |
| Количество мест                                  | 5              |
| Объем топливного бака (л)                        | 65             |
| Объем багажника (л)                              | 801            |
| Коэффициент аэродинамического сопротивления (Cd) | 0.301          |
| Угол въезда (°)                                  | 19             |
| Угол съезда (°)                                  | 21             |
| Минимальный радиус поворота (м)                  | 5.9            |
| Минимальный дорожный просвет без нагрузки (мм)   | 173            |
| Дорожный просвет (мм)                            | 173            |
| Продольный угол прохождения (°)                  | 16.5           |
| Максимальная глубина преодолеваемого брода (мм)  | 500            |
| Максимальный уклон подъема (%)                   | 40             |

## Тело (продолжение)

|                                      |      |
|--------------------------------------|------|
| <b>Максимальный угол подъема (°)</b> | 21.8 |
|--------------------------------------|------|

## Коробка передач

|                           |  |
|---------------------------|--|
| <b>Аббревиатура</b>       | Электрические Коробка переменных передач на одной скорости |
| <b>Количество передач</b> | 1  |
| <b>Тип трансмиссии</b>    | Коробка передач с фиксированным передаточным отношением    |

## Рулевое управление шасси

|                              |   |
|------------------------------|---|
| <b>Тип привода</b>           | Двухмоторный полный привод                        |
| <b>Полный привод</b>         | Электрический полный привод                       |
| <b>Тип передней подвески</b> | Независимая подвеска с двумя поперечными рычагами |
| <b>Тип задней подвески</b>   | Независимая подвеска с пятью звенками             |
| <b>Тип усилителя руля</b>    | Электрический усилитель                           |
| <b>Строение тела</b>         | Несущая   |

## Конфигурация сидений

|   |   |
|---|---|
| <b>Материал сидений</b>                                       | • Натуральная кожа  |
| <b>Регулировка основного сиденья</b>                          | • Регулировка вперед и назад; • регулировка спинки; • регулировка высоты (4 стороны); • поддержка талии (4 стороны) |
| <b>Метод регулировки совместного сиденья</b>                  | • Регулировка вперед и назад; • регулировка спинки; • регулировка высоты (4 стороны); • поддержка талии (4 стороны) |
| <b>Электрорегулировка сиденья водителя и пассажира</b>        | Мастер •/Заместитель •  |
| <b>Функции передних сидений</b>                               | • Отопление; • вентиляция; • массаж   |
| <b>Функция памяти электрических сидений</b>                   | • Место водителя; • место второго пилота  |
| <b>Кнопки регулировки заднего сиденья переднего пассажира</b> | •   |
| <b>Регулировка сидений второго ряда</b>                       | • Регулировка спинки  |

## Конфигурация сидений (продолжение)

|   |   |
|---|---|
| <b>Заднее сиденье складное</b>                  | <ul style="list-style-type: none"><li>• Пропорциональное опускание</li></ul>                        |
| <b>Передний/задний центральный подлокотник</b>  | До •/после •  |
| <b>Задний подстаканник</b>                      | <ul style="list-style-type: none"><li>•</li></ul>   |
| <b>Функции сидений второго ряда</b>             | <ul style="list-style-type: none"><li>• Отопление;</li><li>• вентиляция;</li><li>• массаж</li></ul> |
| <b>Электропривод складывания задних сидений</b> | <ul style="list-style-type: none"><li>•</li></ul>   |
| <b>Электрорегулировка сидений второго ряда</b>  | <ul style="list-style-type: none"><li>•</li></ul>   |

## Активная безопасность

|   |  |
|---|--|
| <b>Антиблокировочная система (ABS)</b>                      | <ul style="list-style-type: none"><li>•</li></ul>                              |
| <b>Электронное распределение тормозных усилий (EBD/CBC)</b> | <ul style="list-style-type: none"><li>•</li></ul>                              |
| <b>Система экстренного торможения (EBA/BAS/BA)</b>          | <ul style="list-style-type: none"><li>•</li></ul>                              |
| <b>Система контроля тяги (ASR/TCS/TRC)</b>                  | <ul style="list-style-type: none"><li>•</li></ul>                              |
| <b>Система курсовой устойчивости (ESC/ESP/DSC)</b>          | <ul style="list-style-type: none"><li>•</li></ul>                              |
| <b>Система контроля давления в шинах (TPMS)</b>             | <ul style="list-style-type: none"><li>• Отображение давления в шинах</li></ul> |
| <b>Система напоминания о ремне безопасности</b>             | <ul style="list-style-type: none"><li>• Вся машина</li></ul>                   |
| <b>Крепления ISOFIX для детских кресел</b>                  | <ul style="list-style-type: none"><li>•</li></ul>                              |
| <b>Система предупреждения о съезде с полосы (LDWS)</b>      | <ul style="list-style-type: none"><li>•</li></ul>                              |
| <b>Система автономного экстренного торможения (AEB)</b>     | <ul style="list-style-type: none"><li>•</li></ul>                              |
| <b>Система обнаружения усталости водителя</b>               | <ul style="list-style-type: none"><li>•</li></ul>                              |

## Активная безопасность (продолжение)

|   |   |
|---|---|
| Система предупреждения о лобовом столкновении (FCW) | • |
| Система предупреждения о заднем столкновении        | • |
| Предупреждение о низкой скорости                    | • |
| Система экстренного вызова (eCall)                  | • |
| Встроенный видеорегистратор                         | • |
| Система предупреждения при открытии двери (DOW)     | • |
| Режим охраны  | • |

## Кондиционер/холодильник

|   |                              |
|---|------------------------------|
| Метод регулирования температуры в системе кондиционирования воздуха | • Автоматический кондиционер |
| Независимая система климат-контроля для задних пассажиров           | •                            |
| Вентиляционные отверстия на задних сиденьях                         | •                            |
| Контроль температурной зоны   | •                            |
| Автомобильный очиститель воздуха                                    | •                            |
| Салонный фильтр PM2.5   | •                            |
| Автомобильный холодильник   | •                            |
| Генератор отрицательных ионов                                       | •                            |
| Мониторинг качества воздуха   | •                            |

## Пассивная безопасность

|   |                        |
|---|------------------------|
| Подушка безопасности водителя/пассажира | Мастер •/Заместитель • |
|---|------------------------|

## Пассивная безопасность (продолжение)

|   |              |
|---|--------------|
| <b>Передние/задние боковые подушки безопасности</b>                               | До •/после • |
| <b>Подушки безопасности для защиты головы спереди/сзади (шторки безопасности)</b> | До •/после • |
| <b>Передняя центральная подушка безопасности</b>                                  | •            |

## Колесный тормоз

|                                |                                |
|--------------------------------|--------------------------------|
| <b>Тип передних тормозов</b>   | Вентиляционный диск            |
| <b>Тип задних тормозов</b>     | Вентиляционный диск            |
| <b>Тип стояночного тормоза</b> | Электронный стоячий автомобиль |
| <b>Размер передних шин</b>     | 255/50 R20                     |
| <b>Размер задних шин</b>       | 255/50 R20                     |
| <b>Размер запасного колеса</b> | -                              |

## Аудио/Внутреннее освещение

|  |              |
|--|--------------|
| <b>Количество говорящих</b>            | • 19 рогов   |
| <b>Внутреннее окружающее освещение</b> | • 256 цветов |
| <b>Сенсорный свет для чтения</b>       | •            |
| <b>Активное окружающее освещение</b>   | •            |
| <b>Долби Атмос</b>                     | •            |

## Функции вождения

|  |                                       |
|--|---------------------------------------|
| <b>Навигационный дисплей дорожной информации</b> | •                                     |
| <b>Помощь в удержании полосы движения</b>        | •                                     |
| <b>Система помощи при движении по полосе</b>     | •                                     |
| <b>Система круиз-контроля</b>                    | • Адаптивный круиз на полной скорости |
| <b>Спутниковая навигационная система</b>         | •                                     |
| <b>Уровень помощи при вождении</b>               | •L2                                   |

## Функции вождения (продолжение)

|  |   |
|--|---|
| Система предупреждения о поперечном движении сзади | •   |
| Центрирование полосы движения                      | •   |
| Распознавание дорожных знаков                      | •   |
| Карта Бренда                                       | • Gaud                                    |
| Дистанционная парковка                             | •   |
| Системы помощи водителю                            | • Идеальный AD Max                        |
| Удаленный вызов                                    | •   |
| Обнаружение невмешательства                        | •   |
| Память Парковка                                    | •   |
| Распознавание светофора                            | •   |
| Начать напоминание                                 | •   |
| Помощь при парковке                                | •   |
| Высокоточное позиционирование                      | •   |
| Помощь при смене полосы движения                   | •   |
| Автоматический въезд/ выезд на съезд с помощью     | •   |
| Участки автомагистрали                             | • Городские участки; • скоростные участки |

## Внешнее освещение

|                                   |      |
|-----------------------------------|------|
| Источник света ближнего света     | •LED |
| Источник света дальнего света     | •LED |
| Светодиодные дневные ходовые огни | •    |
| Адаптивный дальний и ближний свет | •    |
| Автоматические фары               | •    |
| Регулируемые по высоте фары       | •    |

## Внешнее освещение (продолжение)

|  |   |
|--|---|
| <b>Задержка выключения фар</b>           | <ul style="list-style-type: none"><li>•</li></ul> |
| <b>Лампа указателя поворота</b>          | <ul style="list-style-type: none"><li>•</li></ul> |
| <b>Вспомогательный свет для вождения</b> | <ul style="list-style-type: none"><li>•</li></ul> |

## Внешние зеркала

|                                 |  |
|---------------------------------|--|
| <b>Функция внешнего зеркала</b> | <ul style="list-style-type: none"><li>• Электрическая регулировка;</li><li>• Электрический складной;</li><li>• Память зеркала заднего вида;</li><li>• Нагрев зеркала заднего вида;</li><li>• Автоматический поворот;</li></ul> |
|---------------------------------|--|

## Внешний вид/противоугонное

|   |   |
|---|---|
| <b>Материал обода</b>                           | <ul style="list-style-type: none"><li>• Алюминиевый сплав</li></ul>   |
| <b>Электрический багажник</b>                   | <ul style="list-style-type: none"><li>•</li></ul>   |
| <b>Электронный иммобилайзер двигателя</b>       | <ul style="list-style-type: none"><li>•</li></ul>   |
| <b>Центральный замок в автомобиле</b>           | <ul style="list-style-type: none"><li>•</li></ul>   |
| <b>Тип ключа</b>                                | <ul style="list-style-type: none"><li>• Ключ дистанционного управления;</li><li>• ключ Bluetooth;</li><li>• ключ NFC/RFID</li></ul> |
| <b>Система бесключевого запуска</b>             | <ul style="list-style-type: none"><li>•</li></ul>   |
| <b>Функция бесключевого доступа</b>             | <ul style="list-style-type: none"><li>• Вся машина</li></ul>  |
| <b>Бесконтактное открывание багажника</b>       | <ul style="list-style-type: none"><li>•</li></ul>   |
| <b>Электрическая память положения багажника</b> | <ul style="list-style-type: none"><li>•</li></ul>   |
| <b>Функция удаленного запуска</b>               | <ul style="list-style-type: none"><li>•</li></ul>   |
| <b>Предварительный прогрев аккумулятора</b>     | <ul style="list-style-type: none"><li>•</li></ul>   |
| <b>Активная закрытая решетка</b>                | <ul style="list-style-type: none"><li>•</li></ul>   |
| <b>Электрическое закрывание двери</b>           | <ul style="list-style-type: none"><li>• Вся машина</li></ul>  |
| <b>Скрытая электрическая дверная ручка</b>      | <ul style="list-style-type: none"><li>•</li></ul>   |
| <b>Выброс наружу</b>                            | <ul style="list-style-type: none"><li>•</li></ul>   |
| <b>Боковые педали</b>                           | <ul style="list-style-type: none"><li>○ Электрические (USD 1,471)</li></ul>   |

## Мансардное окно/стекло

|   |   |
|---|---|
| <b>Тип люка</b>   | <ul style="list-style-type: none"><li>• Сегментный люк не может быть открыт</li></ul>                             |
| <b>Передние/задние электрические стеклоподъемники</b>     | До •/после •  |
| <b>Функция подъема окна одним нажатием</b>                | <ul style="list-style-type: none"><li>• Вся машина</li></ul>  |
| <b>Функция защиты от заземления окон</b>                  | <ul style="list-style-type: none"><li>•</li></ul>   |
| <b>Автомобильное зеркало для макияжа</b>                  | <ul style="list-style-type: none"><li>• Освещение главного водителя;</li><li>• освещение второго пилота</li></ul> |
| <b>Задний дворник</b>                                     | <ul style="list-style-type: none"><li>•</li></ul>   |
| <b>Функция стеклоочистителя с датчиком дождя</b>          | <ul style="list-style-type: none"><li>• Индуктивный тип дождя</li></ul>   |
| <b>Заднее боковое защитное стекло</b>                     | <ul style="list-style-type: none"><li>•</li></ul>   |
| <b>Многослойное звукоизолирующее стекло бокового окна</b> | <ul style="list-style-type: none"><li>• Передний ряд; • задний ряд</li></ul>                                      |

## Цвет интерьера и экстерьера

|                    |   |
|--------------------|---|
| <b>Цвет кузова</b> | Черная металлическая краска: # 1E1E1E; Белая жемчужная краска: # FFFFFF; Baby Blue Special Edition Жемчужная краска: # A7C7F0; Серебряная металлическая краска: # A4A8AE; Зеленая специальная версия Жемчужная краска: # 6C877C |
| <b>Цвет салона</b> | Черный/оранжевый: #000000/# C0674A; Черный/коричневый: #000000/#8F7E74; Черный/белый: #000000/# DAD6CF; Черный: #000000   |

## Рулевое колесо/внутреннее зеркало

|  |  |
|--|--|
| <b>Материал рулевого колеса</b>              | <ul style="list-style-type: none"><li>• Натуральная кожа</li></ul>                       |
| <b>Регулировка положения рулевого колеса</b> | <ul style="list-style-type: none"><li>• Электрическая регулировка вверх и вниз</li></ul> |
| <b>Многофункциональное рулевое колесо</b>    | <ul style="list-style-type: none"><li>•</li></ul>  |
| <b>Подогрев рулевого колеса</b>              | <ul style="list-style-type: none"><li>•</li></ul>  |
| <b>Память рулевого колеса</b>                | <ul style="list-style-type: none"><li>•</li></ul>  |

## Рулевое колесо/внутреннее зеркало (продолжение)

|  |  |
|--|--|
| <b>Экран дисплея маршрутного компьютера</b>          | <ul style="list-style-type: none"><li>• Цвет</li></ul>                             |
| <b>Полностью ЖК-панель приборов</b>                  | <ul style="list-style-type: none"><li>•</li></ul>                                  |
| <b>Размер ЖК-дисплея</b>                             | <ul style="list-style-type: none"><li>• 4,82 дюйма</li></ul>                       |
| <b>Функция внутреннего зеркала заднего вида</b>      | <ul style="list-style-type: none"><li>• Автоматическая антибликовая</li></ul>      |
| <b>Переключение передач</b>                          | <ul style="list-style-type: none"><li>• Электронное переключение передач</li></ul> |
| <b>Цифровой дисплей HUD Head Up</b>                  | <ul style="list-style-type: none"><li>•</li></ul>                                  |
| <b>Материал экрана приборной панели</b>              | <ul style="list-style-type: none"><li>• LCD</li></ul>                              |
| <b>Размер HUD на голове</b>                          | <ul style="list-style-type: none"><li>• 13,35 дюйма</li></ul>                      |
| <b>Разрешение экрана панели инструментов (пикс.)</b> | <ul style="list-style-type: none"><li>• 800x166</li></ul>                          |
| <b>Плотность пикселей экрана приборной панели</b>    | <ul style="list-style-type: none"><li>• 170PPI</li></ul>                           |

## Интеллектуальная конфигурация

|   |  |
|---|--|
| <b>Сервисы подключенного автомобиля</b>                         | <ul style="list-style-type: none"><li>•</li></ul>  |
| <b>Обновления по воздуху (ОТА)</b>                              | <ul style="list-style-type: none"><li>•</li></ul>  |
| <b>Сеть 4G/5G</b>   | <ul style="list-style-type: none"><li>• 5G</li></ul>   |
| <b>Функция удаленного управления через мобильное приложение</b> | <ul style="list-style-type: none"><li>• Управление дверью; • управление окном; • запуск автомобиля; • управление зарядкой; • управление кондиционером; • обогрев рулевого колеса; • обогрев сидений; • вентиляция сидений; • Назначение обслуживания/ремонта</li></ul> |
| <b>Точки доступа Wi-Fi</b>                                      | <ul style="list-style-type: none"><li>•</li></ul>  |
| <b>Автомобиль КТВ</b>   | <ul style="list-style-type: none"><li>•</li></ul>  |

## Контроль вождения

|                                      |   |
|--------------------------------------|---|
| <b>Переключатель режима движения</b> | <ul style="list-style-type: none"><li>• Спорт; • стандарт/комфорт; • бездорожье; • снег</li></ul> |
| <b>Автоматическая парковка</b>       | <ul style="list-style-type: none"><li>•</li></ul>   |

## Контроль вождения (продолжение)

|   |   |
|---|---|
| <b>Крутой спуск по склону</b>                 | •   |
| <b>Помощь при трогании на подъеме</b>         | •   |
| <b>Система рекуперации энергии</b>            | •   |
| <b>Функция переменной подвески</b>            | • Мягкая и жесткая регулировка подвески; • регулировка высоты и высоты подвески |
| <b>Пневматическая подвеска</b>                | •   |
| <b>Интеллектуальная подвеска Magic Carpet</b> | •   |

## Приводное оборудование

|  |  |
|--|--|
| <b>Передний/задний парковочный радар</b>           | До •/после •                           |
| <b>Система видеопомощи при вождении</b>            | • 360-градусное панорамное изображение |
| <b>Передняя камера восприятия</b>                  | • Биноккулярный                        |
| <b>Количество камер</b>                            | • 11                                   |
| <b>Количество ультразвуковых радаров</b>           | • 12                                   |
| <b>Прозрачный корпус/540-градусное изображение</b> | •                                      |
| <b>Количество радаров миллиметрового диапазона</b> | • 1                                    |
| <b>Чип помощи водителю</b>                         | • Nvidia Drive Thor-U                  |
| <b>Общая вычислительная мощность чипа</b>          | • 700 TOPS                             |
| <b>Бренд LiDAR</b>                                 | • Хэ Сай Хэсай Технологии              |
| <b>Модель лидара</b>                               | • ATL                                  |
| <b>Количество LiDAR-ов</b>                         | • 1                                    |
| <b>Номер линии лазерного радара</b>                | • 116 линий                            |
| <b>Количество облаков точек LiDAR</b>              | • 1,73 миллиона в секунду              |
| <b>Максимальная дальность обнаружения впереди</b>  | • 200 метров                           |

## Приводное оборудование (продолжение)

|   |                             |
|---|-----------------------------|
| <b>Количество камер в автомобиле</b>  | • 1                         |
| <b>Пиксели фронтальной камеры восприятия</b>                                  | • 8 миллионов               |
| <b>Пиксели камеры экологической осведомленности</b>                           | • 8 миллионов; • 2 миллиона |
| <b>Пиксели камеры кругового обзора</b>  | • 3 миллиона                |
| <b>Лазерный радар с 10% отражательной способностью, дальность обнаружения</b> | • 200 метров                |

## Зарядка в автомобиле

|  |                                   |
|--|-----------------------------------|
| <b>Мультимедийный/зарядный порт</b>                      | •Type-C                           |
| <b>Количество портов USB/Type-C</b>                      | • 2 в первом ряду/2 в заднем ряду |
| <b>Функция беспроводной зарядки мобильного телефона</b>  | • Передний ряд                    |
| <b>Электропитание 220В/230В</b>                          | •                                 |
| <b>Розетка 12 В в багажном отделении</b>                 | •                                 |
| <b>Максимальная мощность зарядки USB/Type-C</b>          | •67W                              |
| <b>Мощность беспроводной зарядки мобильного телефона</b> | •50W                              |

## Дополнительный пакет

|                             |   |
|-----------------------------|---|
| <b>Дополнительный пакет</b> | 21-дюймовые колесные шины комбинации (USD 1,471; в том числе: 21-дюймовые серебристо-серые/черно-серые двухцветные колеса, 265/45 R21 шины) |
|-----------------------------|---|

---

"●" = Стандартное оборудование

"\_ " = Недоступно

"○" = Опциональное оборудование.

Примечание: Это автомобили для китайского рынка.  
Гарантийное покрытие недоступно за пределами Китая.