

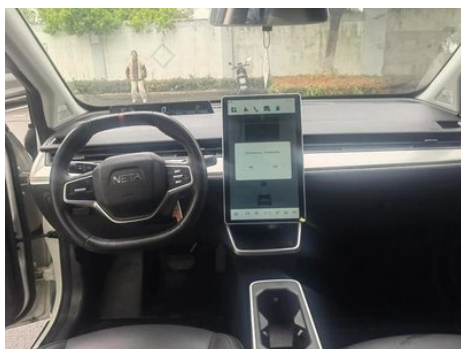
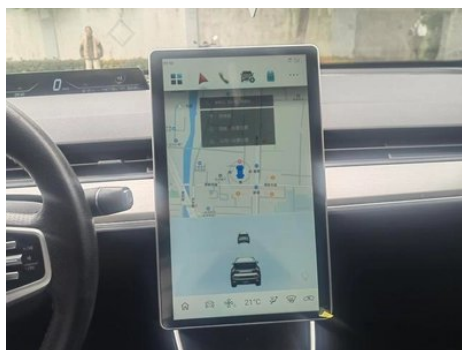
Informe de Detalles del Vehículo

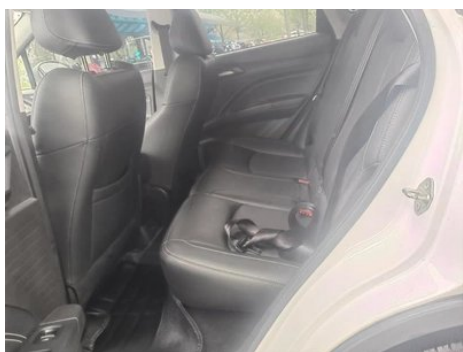
Nezha V 2022 Pro Versión de disfrute inteligente de batería larga

Información Básica

Marca	Neta Auto
Kilometraje	95,000 km
Color	Blanco
Primera matriculación	2022-06-01
Número de transferencias	1

Imágenes del Vehículo





Condición del Vehículo

1. Derrame de petróleo. 2. Tapa del motor, Reparación de chapa. 3. Guardabarros delantero izquierdo, Cambiar. 4. Guardabarros delantero derecho, Cambiar. 5. Placa exterior de viga inferior derecha, Raspado. 6. Faro izquierdo, Cambiar. 7. Faro derecho, Rastros de desmontaje. 8. Función desactivada.

Información de Configuración

Información del modelo

Nombre del modelo	Nezha V 2022 Pro Versión de disfrute inteligente de batería larga
Fecha de lanzamiento	2021.11

Parámetros básicos

Categoría del vehículo	SUV pequeño
Tipo de energía	Vehículo eléctrico de batería (BEV)
Potencia máxima (kW)	70
Par máximo (N·m)	150
Tipo de carrocería	SUV
Dimensiones (LxAxA) (mm)	4070*1690*1540
Aceleración 0-100 km/h (s)	-

Parámetros básicos (continuación)

Velocidad máxima (km/h)	120
Peso en vacío (kg)	-
Peso máximo autorizado (kg)	-
Autonomía eléctrica NEDC (km)	401
Tiempo de carga rápida (h)	0.5
Tiempo de carga normal (h)	8
Motor eléctrico (CV)	95
Rango de carga rápida (%)	80
Aceleración 0-50 km/h (s)	3.9

Motor eléctrico

Tipo de motor	Imán permanente/sincronización
Potencia total de motores eléctricos (kW)	70
Par total de motores eléctricos (N·m)	150
Potencia máx. del motor eléctrico delantero (kW)	70
Par máx. del motor eléctrico delantero (N·m)	150
Número de motores de accionamiento	Motor único
Configuración de motores	Frente
Tipo de batería	Batería ternaria de litio
Capacidad de la batería (kWh)	38.54
Potencia total de motores eléctricos (CV)	95
Fabricante de celdas de batería	Contemporary Amperex Technology Co. Limited
Densidad de energía de la batería (Wh/kg)	160
Consumo de energía por cada 100 km (kWh/100km)	11.5
Función de carga rápida	Soporte

Pantalla/Sistema

Pantalla/Sistema (continuación)

Pantalla a color de control central	<ul style="list-style-type: none">• Pantalla LCD táctil
Tamaño de la pantalla de infoentretenimiento	<ul style="list-style-type: none">• 14,6 pulgadas
Bluetooth/Teléfono integrado	<ul style="list-style-type: none">•
Sistema de control de reconocimiento de voz	<ul style="list-style-type: none">• Sistema multimedia;• Navegación;• Teléfono;• Aire acondicionado

Cuerpo

Longitud (mm)	4070
Anchura (mm)	1690
Altura (mm)	1540
Distancia entre ejes (mm)	2420
Vía delantera (mm)	1440
Vía trasera (mm)	1415
Tipo de apertura de puertas	Puerta batiente
Número de puertas	5
Número de plazas	5
Volumen del tronco (L)	-
Coefficiente aerodinámico (Cx)	-
Ángulo de ataque (°)	18
Ángulo de salida (°)	24

Caja de cambios

Abreviatura	Caja de cambios de una sola velocidad para vehículos eléctricos
Número de marchas	1
Tipo de transmisión	Transmisión de relación fija

Dirección del chasis

Tipo de tracción	Motor delantero, tracción delantera (FF)
Tipo de suspensión delantera	Suspensión independiente MacPherson
Tipo de suspensión trasera	Suspensión no independiente con brazo de remolque
Tipo de dirección asistida	Asistencia eléctrica

Dirección del chasis (continuación)

Estructura corporal	Tipo de carga
---------------------	---------------

Configuración del asiento

Material de los asientos	<ul style="list-style-type: none">• Imitación de cuero
Ajuste del asiento principal	<ul style="list-style-type: none">• Ajuste delantero y trasero;• Ajuste del respaldo;• Ajuste de altura (2 hacia)
Método de ajuste del coasiento	<ul style="list-style-type: none">• Ajuste delantero y trasero;• Ajuste del respaldo
Ajuste eléctrico del asiento del conductor y del pasajero.	-
Botones ajustables en la parte trasera del asiento del pasajero delantero	-
Asiento trasero plegable	<ul style="list-style-type: none">• Todo abajo
Apoyabrazos central delantero/trasero	Antes •/después
Portavasos trasero	-

Seguridad activa

Sistema antibloqueo de frenos (ABS)	<ul style="list-style-type: none">•
Distribución electrónica de frenado (EBD/CBC)	<ul style="list-style-type: none">•
Sistema de asistencia a la frenada (EBA/BAS/BA)	<ul style="list-style-type: none">•
Sistema de control de tracción (ASR/TCS/TRC)	<ul style="list-style-type: none">•
Control electrónico de estabilidad (ESC/ESP/DSC)	<ul style="list-style-type: none">•
Sistema de monitorización de presión de neumáticos (TPMS)	<ul style="list-style-type: none">• Alarma de presión de los neumáticos
Recordatorio de cinturón de seguridad	<ul style="list-style-type: none">• Posición de conducción principal
Anclajes ISOFIX para sillas infantiles	<ul style="list-style-type: none">•
Sistema de aviso de cambio involuntario de carril (LDWS)	<ul style="list-style-type: none">•
Frenado autónomo de emergencia (AEB)	<ul style="list-style-type: none">•

Seguridad activa (continuación)

Detector de fatiga del conductor	•
Cámara de conducción integrada	•

Aire acondicionado/refrigerador

Método de control de temperatura del aire acondicionado	• Aire acondicionado manual
Climatización independiente trasera	-
Ventilaciones de aire del asiento trasero	-
Control de zona de temperatura	-
Purificador de aire para coche	-
Filtro PM2.5 para el habitáculo	•

Seguridad pasiva

Bolsa de aire del conductor y del pasajero	Principal •/Vice •
Airbags laterales delanteros y traseros	-
Airbags de cabeza delanteros y traseros (airbags de cortina)	-

Freno de rueda

Tipo de frenos delanteros	Tipo de disco
Tipo de frenos traseros	Tipo de disco
Tipo de freno de estacionamiento	Estacionado electrónico
Tamaño de neumáticos delanteros	185/55 R16
Tamaño de neumáticos traseros	185/55 R16
Tamaño de la rueda de repuesto	Herramienta de reparación de neumáticos

Audio/Iluminación interior

Número de hablantes	• 6 altavoces
Luz de lectura táctil	•

Funciones de conducción

Funciones de conducción (continuación)

Pantalla de información de tráfico de navegación	<ul style="list-style-type: none">•
Asistente de carril	<ul style="list-style-type: none">•
Sistema de asistencia para mantenerse en el carril	<ul style="list-style-type: none">•
Sistema de control de cruce	<ul style="list-style-type: none">• Crucero adaptativo a toda velocidad
Sistema de navegación por satélite	<ul style="list-style-type: none">•
Reconocimiento de señales de tráfico vial	<ul style="list-style-type: none">•
Asistencia de estacionamiento	<ul style="list-style-type: none">•

Iluminación exterior

Fuente de luz de cruce	<ul style="list-style-type: none">• Halógeno
Fuente de luz de carretera	<ul style="list-style-type: none">• Halógeno
Luces diurnas LED	<ul style="list-style-type: none">•
Luces altas y bajas adaptativas	<ul style="list-style-type: none">•
Faros automáticos	<ul style="list-style-type: none">•
Faros delanteros regulables en altura	<ul style="list-style-type: none">•
Retardo de apagado de los faros	<ul style="list-style-type: none">•

Espejos exteriores

Función del espejo exterior	<ul style="list-style-type: none">• Ajuste eléctrico
------------------------------------	--

Apariencia/antirrobo

Material de la llanta	<ul style="list-style-type: none">• Aleación de aluminio
Baúl eléctrico	-
Sistema de cierre centralizado en el coche	<ul style="list-style-type: none">•
Tipo de clave	<ul style="list-style-type: none">• Llave de control remoto; • Llave Bluetooth
Sistema de arranque sin llave	<ul style="list-style-type: none">•
Función de entrada sin llave	<ul style="list-style-type: none">• Posición de conducción

Apariencia/antirrobo (continuación)

Función de arranque remoto	•
Precalentamiento de la batería	•

Tragaluz/Vidrio

Elevalunas eléctricos delanteros y traseros	Antes •/después •
Función de elevación de ventana con un solo toque	• Coche completo
Función anti-pinzamiento de ventana	•
Espejo de maquillaje para coche	• Posición de conducción principal; • copiloto
Limpiaparabrisas trasero	-

Color interior y exterior

Color exterior	Cerámica azul: # 87A3AC; Qingyun blanco: # FFFFFFF; cielo despejado gris: # 7D7D7D; cielo azul: #1E4696
Color interior	Negro clásico: #000000

Volante/espejo interior

Material del volante	• Cuero genuino
Volante multifunción	•
Volante calefactado	-
Memoria del volante	-
Pantalla de visualización de la computadora de viaje	• Monocromo
Panel de instrumentos LCD completo	-
Tamaño del instrumento LCD	• 12 pulgadas
Función del espejo retrovisor interior	• Manual antideslumbrante

Configuración inteligente

Servicios de coche conectado	•
Actualizaciones OTA	•

Control de conducción

Control de conducción (continuación)

Interruptor de modo de conducción	• Deportes; • Estándar/Comodidad
Estacionamiento automático	•
Asistencia de arranque en pendiente	•
Sistema de recuperación de energía	•

Hardware de conducción

Radar de estacionamiento delantero/trasero	Antes •/después •
Sistema de cámaras de asistencia a la conducción	• Imagen de marcha atrás
Número de cámaras	• 2
Número de radares ultrasónicos	• 12
Cantidad de radar de ondas milimétricas	• 1

Carga en el coche

Puerto multimedia/de carga	•USB
Número de puertos USB/ Tipo-C	• 1 en el asiento delantero/1 en el asiento trasero
Función de carga inalámbrica del teléfono móvil	• Primera fila

"●" = Equipamiento de serie

"-" = No disponible

"○" = Equipamiento opcional.

Nota: Estos son vehículos del mercado chino. La cobertura de garantía no está disponible fuera de China.