

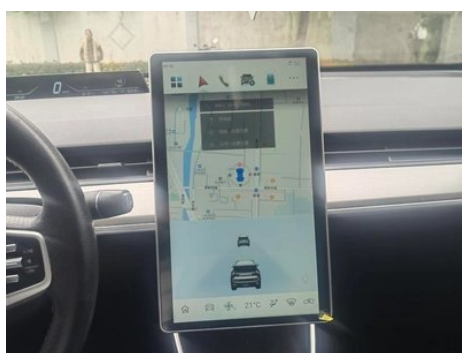
Rapport de Détail du Véhicule

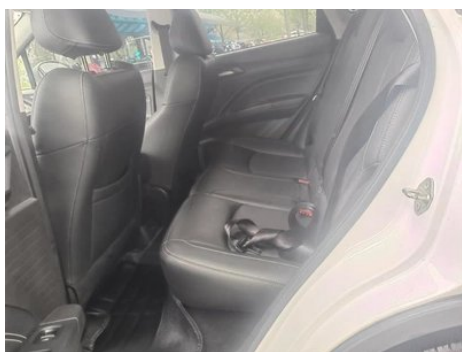
Nezha V 2022 Pro Version intelligente longue durée de vie

Informations de Base

Marque	Neta Auto
Kilométrage	95,000 km
Couleur	Blanc
Première immatriculation	2022-06-01
Nombre de transferts	1

Images du Véhicule





État du Véhicule

1. Fuite d'huile. 2. Couvercle du moteur, Réparation de tôle. 3. Planche d'aile avant gauche, Remplacement. 4. Panneau avant droit, Remplacement. 5. Panneau extérieur de poutre en bas à droite, Grattez. 6. Phares avant gauche, Remplacement. 7. Phares avant droit, Traces de démontage. 8. Invalidation de la fonction.

Informations de Configuration

Informations sur le modèle

Nom du modèle	Nezha V 2022 Pro Version intelligente longue durée de vie
Date de lancement	2021.11

Paramètres de base

Catégorie du véhicule	Petit SUV
Type d'énergie	Véhicule électrique à batterie (BEV)
Puissance maximale (kW)	70
Couple maximal (N·m)	150
Type de carrosserie	SUV
Dimensions (L×I×H) (mm)	4070*1690*1540
Accélération 0-100 km/h (s)	-

Paramètres de base (suite)

Vitesse maximale (km/h)	120
Poids à vide (kg)	-
Poids total autorisé en charge (kg)	-
Autonomie électrique NEDC (km)	401
Temps de charge rapide (h)	0.5
Temps de charge normale (h)	8
Moteur électrique (ch)	95
Plage de charge rapide (%)	80
Accélération 0-50 km/h (s)	3.9

moteur électrique

Type de moteur	Aimant permanent/synchronisation
Puissance totale des moteurs électriques (kW)	70
Couple total des moteurs électriques (N·m)	150
Puissance max. du moteur électrique avant (kW)	70
Couple max. du moteur électrique avant (N·m)	150
Nombre de moteurs d'entraînement	Moteur unique
Configuration des moteurs	Préface
Type de batterie	Batterie au lithium ternaire
Capacité de la batterie (kWh)	38.54
Puissance totale des moteurs électriques (ch)	95
Fabricant des cellules de batterie	Contemporary Amperex Technology Co. Limited (CATL)
Densité énergétique de la batterie (Wh/kg)	160
Consommation électrique par 100 km (kWh/100 km)	11.5
Fonction de charge rapide	Support

Écran/Système

Écran couleur de contrôle central	• Écran LCD tactile
Taille de l'écran d'infodivertissement	• 14,6 pouces
Bluetooth/Téléphone embarqué	•
Système de contrôle de reconnaissance vocale	• Système multimédia; • Navigation; • Téléphone; • Climatisation

Corps

Longueur (mm)	4070
Largeur (mm)	1690
Hauteur (mm)	1540
Empattement (mm)	2420
Voie avant (mm)	1440
Voie arrière (mm)	1415
Type d'ouverture des portes	Ouverture plate
Nombre de portes	5
Nombre de places	5
Volume du coffre (L)	-
Coefficient de traînée (Cx)	-
Angle d'attaque (°)	18
Angle de fuite (°)	24

Boîte de vitesse

Abréviation	Boîte de vitesses pour véhicules électriques
Nombre de rapports	1
Type de transmission	Transmission à rapport fixe

Direction du châssis

Type de transmission	Moteur avant, traction avant (FF)
Type de suspension avant	Suspension indépendante MacPherson
Type de suspension arrière	Suspension non indépendante à bras remorqué
Type de direction assistée	Aide électrique
Structure du corps	Chargé

Configuration des sièges

Configuration des sièges (suite)

Matériau des sièges	<ul style="list-style-type: none">• Imitation de peau
Réglage du siège principal	<ul style="list-style-type: none">• Réglage avant et arrière; • Réglage dossier; • Réglage haut et bas (2 directions)
Méthode de réglage du siège arrière	<ul style="list-style-type: none">• Ajustement avant et arrière; • Réglage du dossier
Réglage électrique du siège conducteur et du siège passager	-
Boutons de réglage arrière du siège passager avant	-
Banquette arrière rabattable	<ul style="list-style-type: none">• Abas dans son ensemble
Accoudoir central avant/arrière	<ul style="list-style-type: none">• Avant/arrière
Porte-gobelet arrière	-

Sécurité active

Système antiblocage des roues (ABS)	<ul style="list-style-type: none">•
Répartiteur électronique de freinage (EBD/CBC)	<ul style="list-style-type: none">•
Système d'assistance au freinage (EBA/BAS/BA)	<ul style="list-style-type: none">•
Système antipatinage (ASR/TCS/TRC)	<ul style="list-style-type: none">•
Contrôle électronique de stabilité (ESC/ESP/DSC)	<ul style="list-style-type: none">•
Système de surveillance de la pression des pneus (TPMS)	<ul style="list-style-type: none">• Alarme de pression des pneus
Avertisseur de ceinture de sécurité	<ul style="list-style-type: none">• Position de conducteur principal
Fixations ISOFIX pour siège enfant	<ul style="list-style-type: none">•
Système d'avertissement de franchissement de ligne (LDWS)	<ul style="list-style-type: none">•
Système de freinage d'urgence autonome (AEB)	<ul style="list-style-type: none">•
Détection de fatigue du conducteur	<ul style="list-style-type: none">•

Sécurité active (suite)

Caméra embarquée intégrée	•
----------------------------------	---

Climatisation/réfrigérateur

Méthode de contrôle de la température de la climatisation	• Climatisation manuelle
Climatisation indépendante arrière	-
Bouches d'aération des sièges arrière	-
Contrôle de zone de température	-
Purificateur d'air pour voiture	-
Filtre PM2.5 d'habitacle	•

Sécurité passive

Airbag conducteur/passager	Principal •/Vice •
Airbags latéraux avant/arrière	-
Airbags de tête avant/arrière (airbags rideaux)	-

Frein de roue

Type de freins avant	Type de disque
Type de freins arrière	Type de disque
Type de frein de stationnement	Voiture de stationnement électronique
Dimensions des pneus avant	185/55 R16
Dimensions des pneus arrière	185/55 R16
Dimensions de la roue de secours	Outils de réparation de pneus

Audio/Éclairage intérieur

Nombre de locuteurs	• 6 haut-parleurs
Lampe de lecture tactile	•

Fonctions de conduite

Affichage des informations de trafic de navigation	•
Assistance de voie	•

Fonctions de conduite (suite)

Système d'assistance au maintien de la voie	<ul style="list-style-type: none">•
Système de régulateur de vitesse	<ul style="list-style-type: none">• Régulateur de vitesse adaptatif à pleine vitesse
Système de navigation par satellite	<ul style="list-style-type: none">•
Reconnaissance des panneaux de signalisation routière	<ul style="list-style-type: none">•
Assistance au stationnement	<ul style="list-style-type: none">•

Éclairage extérieur

Source de lumière de croisement	<ul style="list-style-type: none">• Halogène
Source lumineuse de feux de route	<ul style="list-style-type: none">• Halogène
Feux de jour à LED	<ul style="list-style-type: none">•
Feux de route et de croisement adaptatifs	<ul style="list-style-type: none">•
Phares automatiques	<ul style="list-style-type: none">•
Phares réglables en hauteur	<ul style="list-style-type: none">•
Délai d'extinction des phares	<ul style="list-style-type: none">•

Rétroviseurs extérieurs

Fonction rétroviseur extérieur	<ul style="list-style-type: none">• Réglage électrique
---------------------------------------	--

Apparence/antivol

Matériau de la jante	<ul style="list-style-type: none">• Alliage d'aluminium
Coffre électrique	-
Système de verrouillage centralisé dans la voiture	<ul style="list-style-type: none">•
Type de clé	<ul style="list-style-type: none">• Clé de télécommande; • clé Bluetooth
Système de démarrage sans clé	<ul style="list-style-type: none">•
Fonction d'entrée sans clé	<ul style="list-style-type: none">• Siège du conducteur
Fonction de démarrage à distance	<ul style="list-style-type: none">•
Préchauffage de la batterie	<ul style="list-style-type: none">•

Puits de lumière/Verre

Vitres électriques avant/arrière	• Avant/arrière •
Fonction de levage de vitre à une touche	• Toute la voiture
Fonction anti-pincement de fenêtre	•
Miroir de maquillage pour voiture	• Position de conduite principale; • copilote
Essuie-glace arrière	-

Couleur intérieure et extérieure

Couleur extérieure	Vert en céramique: # 87A3AC; bleu nuage blanc: # FFFFFFFF; bleu ciel clair: # 7D7D7D; bleu ciel: #1E4696
Couleur intérieure	Noir classique: #000000

Volant/rétroviseur intérieur

Matériau du volant	• Ceuu véritable
Volant multifonction	•
Volant chauffant	-
Mémoire du volant	-
Écran d'affichage de l'ordinateur de bord	• Monochrome
Tableau de bord LCD complet	-
Taille de l'instrument LCD	• 12 pouces
Fonction rétroviseur intérieur	• Anti-éblouissement manuel

Configuration intelligente

Services de voiture connectée	•
Mises à jour OTA	•

Contrôle de la conduite

Commutateur de mode de conduite	• Sport; • Standard/Confort
Stationnement automatique	•
Aide au démarrage en côte	•
Système de récupération d'énergie	•

Matériel de conduite

Matériel de conduite (suite)

Radars de stationnement avant/arrière	• Avant/arrière •
Système de caméras d'aide à la conduite	• Image inversée
Nombre de caméras	• 2
Nombre de radars à ultrasons	• 12
Quantité de radar à ondes millimétriques	• 1

Recharge en voiture

Port multimédia/de chargement	• USB
Nombre de ports USB/Type-C	• 1 avant/1 arrière
Fonction de chargement sans fil pour téléphone portable	• Avant-row

"●" = Équipement de série

"-" = Non disponible

"○" = Équipement en option.

Remarque : Il s'agit de véhicules du marché chinois. La couverture de garantie n'est pas disponible en dehors de la Chine.