

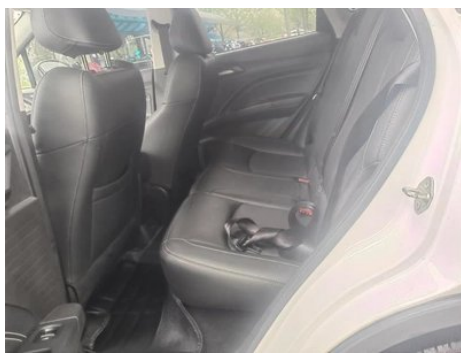
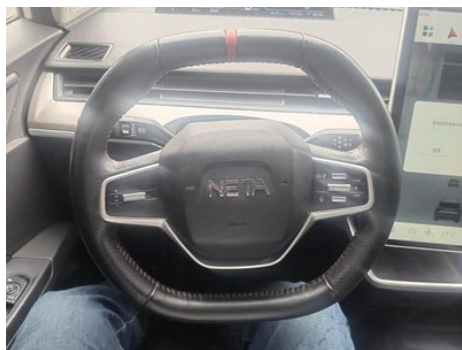
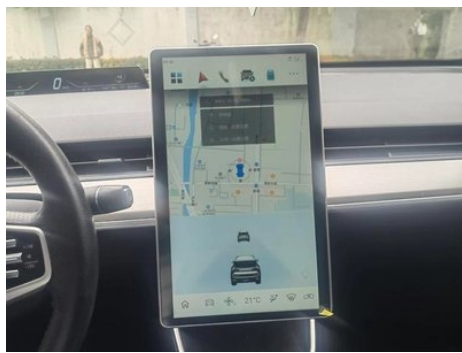
# Отчет о Деталях Автомобиля

Nezha V 2022 Pro Версия с длительным сроком службы и умными функциями

## Основная Информация

Марка	Neta Auto
Пробег	95,000 km
Цвет	Белый
Первая регистрация	2022-06-01
Количество передач	1

## Изображения Автомобиля





## Состояние Автомобиля

1. Утечка нефти. 2. Крышка двигателя, Ремонт листового металла. 3. Левый передний крыло, Заменить. 4. Правое переднее крыло, Заменить. 5. Нижняя правая балка, Царапины. 6. Левая передняя фара, Заменить. 7. Правая передняя фара, Следы демонтажа. 8. Функция не работает.

## Информация о Конфигурации

### Информация о модели

Наименование модели	Nezha V 2022 Pro Версия с длительным сроком службы и умными функциями
Дата выпуска	2021.11

### Основные параметры

Класс автомобиля	Небольшой внедорожник
Тип энергии	Электромобиль на батареях (BEV)
Максимальная мощность (кВт)	70
Максимальный крутящий момент (Н·м)	150
Тип кузова	SUV
Габариты (Д×Ш×В) (мм)	4070*1690*1540
Разгон 0-100 км/ч (с)	-
Максимальная скорость (км/ч)	120
Снаряженная масса (кг)	-
Полная масса (кг)	-
Запас хода на электротяге по NEDC (км)	401

## Основные параметры (продолжение)

<b>Время быстрой зарядки (ч)</b>	0.5
<b>Время медленной зарядки (ч)</b>	8
<b>Электродвигатель (л.с.)</b>	95
<b>Диапазон быстрой зарядки (%)</b>	80
<b>Разгон 0-50 км/ч (с)</b>	3.9

## Электродвигатель

<b>Тип двигателя</b>	Постоянные магниты/ синхронизация
<b>Суммарная мощность электродвигателей (кВт)</b>	70
<b>Суммарный крутящий момент электродвигателей (Н·м)</b>	150
<b>Макс. мощность переднего электродвигателя (кВт)</b>	70
<b>Макс. крутящий момент переднего электродвигателя (Н·м)</b>	150
<b>Количество приводных двигателей</b>	Одномоторный
<b>Компоновка электродвигателей</b>	Передняя часть
<b>Тип батареи</b>	Трёхкомпонентный литиевый аккумулятор
<b>Емкость батареи (кВт·ч)</b>	38.54
<b>Суммарная мощность электродвигателей (л.с.)</b>	95
<b>Производитель ячеек батареи</b>	Нинде Тайдаь
<b>Плотность энергии аккумулятора (Вт·ч/кг)</b>	160
<b>Потребление электроэнергии на 100 км (кВтч/100км)</b>	11.5
<b>Функция быстрой зарядки</b>	Поддержка

## Экран/Система

## Экран/Система (продолжение)

<b>Центральный экран управления цветной</b>	<ul style="list-style-type: none"><li>• Сенсорный ЖК-экран</li></ul>
<b>Размер экрана информационно-развлекательной системы</b>	<ul style="list-style-type: none"><li>• 14,6 дюйма</li></ul>
<b>Bluetooth/Автомобильный телефон</b>	<ul style="list-style-type: none"><li>•</li></ul>
<b>Система управления с распознаванием голоса</b>	<ul style="list-style-type: none"><li>• Мультимедийная система;</li><li>• навигация;</li><li>• телефон;</li><li>• кондиционер</li></ul>

## Тело

<b>Длина (мм)</b>	4070
<b>Ширина (мм)</b>	1690
<b>Высота (мм)</b>	1540
<b>Колесная база (мм)</b>	2420
<b>Передняя колея (мм)</b>	1440
<b>Задняя колея (мм)</b>	1415
<b>Тип открывания дверей</b>	Открытая дверь
<b>Количество дверей</b>	5
<b>Количество мест</b>	5
<b>Объем багажника (л)</b>	-
<b>Коэффициент аэродинамического сопротивления (Cd)</b>	-
<b>Угол въезда (°)</b>	18
<b>Угол съезда (°)</b>	24

## Коробка передач

<b>Аббревиатура</b>	Электрические Коробка переменных передач на одной скорости
<b>Количество передач</b>	1
<b>Тип трансмиссии</b>	Коробка передач с фиксированным передаточным отношением

## Рулевое управление шасси

<b>Тип привода</b>	Переднемоторный, переднеприводный (FF)
<b>Тип передней подвески</b>	Независимая подвеска McPherson

## Рулевое управление шасси (продолжение)

<b>Тип задней подвески</b>	Независимая подвеска с буксируемой рукой
<b>Тип усилителя руля</b>	Электрический усилитель
<b>Строение тела</b>	Бескапотный

## Конфигурация сидений

<b>Материал сидений</b>	<ul style="list-style-type: none"><li>• Имитация кожи</li></ul>
<b>Регулировка основного сиденья</b>	<ul style="list-style-type: none"><li>• Регулировка вперед и назад;</li><li>• регулировка спинки;</li><li>• регулировка высоты (2 направления)</li></ul>
<b>Метод регулировки совместного сиденья</b>	<ul style="list-style-type: none"><li>• Регулировка вперед и назад;</li><li>• регулировка спинки</li></ul>
<b>Электрорегулировка сиденья водителя и пассажира</b>	-
<b>Кнопки регулировки заднего сиденья переднего пассажира</b>	-
<b>Заднее сиденье складное</b>	<ul style="list-style-type: none"><li>• Общее опускание</li></ul>
<b>Передний/задний центральный подлокотник</b>	До •/после
<b>Задний подстаканник</b>	-

## Активная безопасность

<b>Антиблокировочная система (ABS)</b>	<ul style="list-style-type: none"><li>•</li></ul>
<b>Электронное распределение тормозных усилий (EBD/CBC)</b>	<ul style="list-style-type: none"><li>•</li></ul>
<b>Система экстренного торможения (EBA/BAS/BA)</b>	<ul style="list-style-type: none"><li>•</li></ul>
<b>Система контроля тяги (ASR/TCS/TRC)</b>	<ul style="list-style-type: none"><li>•</li></ul>
<b>Система курсовой устойчивости (ESC/ESP/DSC)</b>	<ul style="list-style-type: none"><li>•</li></ul>
<b>Система контроля давления в шинах (TPMS)</b>	<ul style="list-style-type: none"><li>• Сигнализация давления в шинах</li></ul>
<b>Система напоминания о ремне безопасности</b>	<ul style="list-style-type: none"><li>• Место водителя</li></ul>

## Активная безопасность (продолжение)

Крепления ISOFIX для детских кресел	•
Система предупреждения о съезде с полосы (LDWS)	•
Система автономного экстренного торможения (АЕВ)	•
Система обнаружения усталости водителя	•
Встроенный видеореги­стратор	•

## Кондиционер/холодильник

Метод регулирования температуры в системе кондиционирования воздуха	• Ручной кондиционер
Независимая система климат-контроля для задних пассажиров	-
Вентиляционные отверстия на задних сиденьях	-
Контроль температурной зоны	-
Автомобильный очиститель воздуха	-
Салонный фильтр PM2.5	•

## Пассивная безопасность

Подушка безопасности водителя/пассажира	Мастер •/Заместитель •
Передние/задние боковые подушки безопасности	-
Подушки безопасности для защиты головы спереди/сзади (шторки безопасности)	-

## Колесный тормоз

Тип передних тормозов	Дисковые
Тип задних тормозов	Дисковые
Тип стояночного тормоза	Электронный стояночный тормоз
Размер передних шин	185/55 R16

## Колесный тормоз (продолжение)

Размер задних шин	185/55 R16
Размер запасного колеса	Инструменты для ремонта шин

## Аудио/Внутреннее освещение

Количество говорящих	• 6 рогов
Сенсорный свет для чтения	•

## Функции вождения

Навигационный дисплей дорожной информации	•
Помощь в удержании полосы движения	•
Система помощи при движении по полосе	•
Система круиз-контроля	• Адаптивный круиз на полной скорости
Спутниковая навигационная система	•
Распознавание дорожных знаков	•
Помощь при парковке	•

## Внешнее освещение

Источник света ближнего света	• Галоген
Источник света дальнего света	• Галоген
Светодиодные дневные ходовые огни	•
Адаптивный дальний и ближний свет	•
Автоматические фары	•
Регулируемые по высоте фары	•
Задержка выключения фар	•

## Внешние зеркала

Функция внешнего зеркала	• Электрическая регулировка
--------------------------	-----------------------------

## Внешний вид/противоугольное

Материал обода	• Алюминиевый сплав
Электрический багажник	-

## Внешний вид/противоугонное (продолжение)

Центральный замок в автомобиле	<ul style="list-style-type: none"><li>•</li></ul>
Тип ключа	<ul style="list-style-type: none"><li>• Ключ дистанционного управления;</li><li>• ключ Bluetooth</li></ul>
Система бесключевого запуска	<ul style="list-style-type: none"><li>•</li></ul>
Функция бесключевого доступа	<ul style="list-style-type: none"><li>• Водительское положение</li></ul>
Функция удаленного запуска	<ul style="list-style-type: none"><li>•</li></ul>
Предварительный прогрев аккумулятора	<ul style="list-style-type: none"><li>•</li></ul>

## Мансардное окно/стекло

Передние/задние электрические стеклоподъемники	До •/после •
Функция подъема окна одним нажатием	<ul style="list-style-type: none"><li>• Вся машина</li></ul>
Функция защиты от заземления окон	<ul style="list-style-type: none"><li>•</li></ul>
Автомобильное зеркало для макияжа	<ul style="list-style-type: none"><li>• Место водителя;</li><li>• второй пилот</li></ul>
Задний дворник	-

## Цвет интерьера и экстерьера

Цвет кузова	Керамический зеленый: # 87A3AC; Qingyun White: # FFFFFFFF; ясное небо и серый: # 7D7D7D; Skyrim Blue: #1E4696
Цвет салона	Классический черный: #000000

## Рулевое колесо/внутреннее зеркало

Материал рулевого колеса	<ul style="list-style-type: none"><li>• Натуральная кожа</li></ul>
Многофункциональное рулевое колесо	<ul style="list-style-type: none"><li>•</li></ul>
Подогрев рулевого колеса	-
Память рулевого колеса	-
Экран дисплея маршрутного компьютера	<ul style="list-style-type: none"><li>• Монохромный</li></ul>
Полностью ЖК-панель приборов	-

## Рулевое колесо/внутреннее зеркало (продолжение)

Размер ЖК-дисплея	• 12 дюймов
Функция внутреннего зеркала заднего вида	• Ручная антибликовая

## Интеллектуальная конфигурация

Сервисы подключенного автомобиля	•
Обновления по воздуху (ОТА)	•

## Контроль вождения

Переключатель режима движения	• Спорт; • стандарт/комфорт
Автоматическая парковка	•
Помощь при трогании на подъеме	•
Система рекуперации энергии	•

## Приводное оборудование

Передний/задний парковочный радар	До •/после •
Система видеопомощи при вождении	• Изображение заднего хода
Количество камер	• 2
Количество ультразвуковых радаров	• 12
Количество радаров миллиметрового диапазона	• 1

## Зарядка в автомобиле

Мультимедийный/зарядный порт	• USB
Количество портов USB/Type-C	• 1 в первом ряду/1 в заднем ряду
Функция беспроводной зарядки мобильного телефона	• Передний ряд

---

"●" = Стандартное оборудование

"\_ " = Недоступно

"○" = Опциональное оборудование.

Примечание: Это автомобили для китайского рынка.  
Гарантийное покрытие недоступно за пределами Китая.