

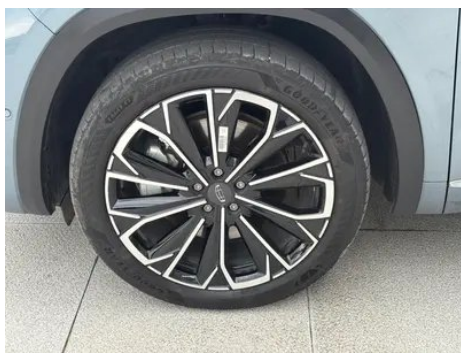
Отчет о Деталях Автомобиля

Geely Monjaro 2026 2.0TD High Gong
Автоматический полный привод

Основная Информация

Марка	Geely
Пробег	4,000 km
Цвет	Тёмно-серый
Первая регистрация	2025-09-01
Количество передач	0

Изображения Автомобиля







Состояние Автомобиля

1. Правый порог кузова, Деформация внутренней стороны. 2. Направляющие и каркас водительского сиденья, Коррозия. 3. Передний бампер, Повреждение царапиной. 4. Задний бампер, Скол краски, Повреждение царапиной. 5. Правая передняя дверь, Ремонт лакокрасочного покрытия, Кузовной ремонт. 6. Правая задняя дверь, Повреждение царапиной. 7. Правое переднее крыло, Царапина.

Информация о Конфигурации

Информация о модели

Наименование модели	Geely Manjaro 2026 Dongfang Yao 2.0TD Automatic Moon Watching Edition
Дата выпуска	2025.09

Основные параметры

Класс автомобиля	Компактный внедорожник
Тип энергии	Бензин
Максимальная мощность (кВт)	200
Максимальный крутящий момент (Н·м)	400
Трансмиссия	8 ручных передач
Тип кузова	SUV
Двигатель	2,0 л, 272 лошадиные силы, L4
Габариты (Д×Ш×В) (мм)	4795*1895*1689
Разгон 0-100 км/ч (с)	7.5
Максимальная скорость (км/ч)	225
Снаряженная масса (кг)	1760
Полная масса (кг)	2189
Расход топлива по циклу WLTP (л/100км)	8.59

двигатель

Модель двигателя	JLH-4G20TDH
Рабочий объем (мл)	1969

двигатель (продолжение)

Рабочий объем (л)	2.0
Тип впуска	Турбонаддув
Компоновка цилиндров	L
Количество цилиндров	4
Клапанов на цилиндр	4
Газораспределительный механизм	DOHC
Максимальная мощность (л.с.)	272
Обороты максимальной мощности (об/мин)	-
Обороты максимального крутящего момента (об/мин)	-
Максимальная полезная мощность (кВт)	195
Октановое число	Номер 95
Система подачи топлива	Прямой впрыск
Материал головки блока цилиндров	Алюминиевый сплав
Материал блока цилиндров	Алюминиевый сплав
Компоновка двигателя	Горизонтальное

Экран/Система

Центральный экран управления цветной	<ul style="list-style-type: none">• Сенсорный ЖК-экран
Размер экрана информационно-развлекательной системы	<ul style="list-style-type: none">• 14,6 дюйма
Bluetooth/Автомобильный телефон	<ul style="list-style-type: none">•
Интеграция смартфона/Зеркалирование	<ul style="list-style-type: none">• Поддержка HUAWEI HiCar;• Поддержка Carlink;• Поддержка Flyme link
Система управления с распознаванием голоса	<ul style="list-style-type: none">• Мультимедийная система; • навигация; • телефон; • кондиционер; • люк в крыше
Распознавание голосового пробуждения по региону	<ul style="list-style-type: none">• Четыре области

Экран/Система (продолжение)

Интеллектуальная система автомобиля	•Flyme Auto
Распознавание лиц	•
Магазин приложений	•
Разрешение экрана центрального управления	•1920x1080
Размер экрана для развлечения пассажиров	• 14,6 дюйма
Разрешение экрана пассажира	•1920x1080
Слово для пробуждения голосового помощника	• Привет, Geely
Голосовое пробуждение без слов	•
Непрерывное распознавание речи	•
Автомобильный интеллектуальный чип	•Квалком Снапдрагон 8155
Управление экраном с помощью нескольких пальцев	•

Тело

Длина (мм)	4795
Ширина (мм)	1895
Высота (мм)	1689
Колесная база (мм)	2845
Передняя колея (мм)	1610
Задняя колея (мм)	1610
Тип открывания дверей	Открытая дверь
Количество дверей	5
Количество мест	5
Объем топливного бака (л)	62
Объем багажника (л)	562
Коэффициент аэродинамического сопротивления (Cd)	-
Угол въезда (°)	19

Тело (продолжение)

Угол съезда (°)	19
-----------------	----

Коробка передач

Аббревиатура	8 ручных передач
Количество передач	8
Тип трансмиссии	Автоматическая коробка передач с ручным режимом (АТ)

Рулевое управление шасси

Тип привода	Переднемоторный, полноприводный (F-AWD)
Полный привод	Своевременный полный привод
Центральная дифференциальная структура	Многодисковое сцепление
Тип передней подвески	Независимая подвеска McPherson
Тип задней подвески	Множатная независимая подвеска
Тип усилителя руля	Электрический усилитель
Строение тела	Несущая

Конфигурация сидений

Материал сидений	<ul style="list-style-type: none">• Копирование; ○ Смешивание кожаных / шерстяных материалов (USD 441)
Регулировка основного сиденья	<ul style="list-style-type: none">• Регулировка вперед и назад; • регулировка спинки; • регулировка высоты (4 стороны); • поддержка талии (4 стороны)
Метод регулировки совместного сиденья	<ul style="list-style-type: none">• Регулировка вперед и назад; • регулировка спинки; • регулировка опоры ноги
Электрорегулировка сиденья водителя и пассажира	Мастер •/Заместитель •
Функции передних сидений	<ul style="list-style-type: none">• Отопление; • вентиляция; • массаж; • динамик подголовника (только водительское положение)
Функция памяти электрических сидений	<ul style="list-style-type: none">• Место водителя; • место второго пилота
Кнопки регулировки заднего сиденья переднего пассажира	<ul style="list-style-type: none">•
Регулировка сидений второго ряда	<ul style="list-style-type: none">• Регулировка спинки

Конфигурация сидений (продолжение)

Заднее сиденье складное	<ul style="list-style-type: none">• Пропорциональное опускание
Передний/задний центральный подлокотник	До •/после •
Задний подстаканник	<ul style="list-style-type: none">•
Функции сидений второго ряда	<ul style="list-style-type: none">• Отопление
Электрорегулировка сидений второго ряда	<ul style="list-style-type: none">•

Активная безопасность

Антиблокировочная система (ABS)	<ul style="list-style-type: none">•
Электронное распределение тормозных усилий (EBD/CBC)	<ul style="list-style-type: none">•
Система экстренного торможения (EBA/BAS/BA)	<ul style="list-style-type: none">•
Система контроля тяги (ASR/TCS/TRC)	<ul style="list-style-type: none">•
Система курсовой устойчивости (ESC/ESP/DSC)	<ul style="list-style-type: none">•
Система контроля давления в шинах (TPMS)	<ul style="list-style-type: none">• Отображение давления в шинах
Система напоминания о ремне безопасности	<ul style="list-style-type: none">• Передний ряд
Крепления ISOFIX для детских кресел	<ul style="list-style-type: none">•
Система предупреждения о съезде с полосы (LDWS)	<ul style="list-style-type: none">•
Система автономного экстренного торможения (АЕВ)	<ul style="list-style-type: none">•
Система обнаружения усталости водителя	<ul style="list-style-type: none">•
Система предупреждения о лобовом столкновении (FCW)	<ul style="list-style-type: none">•

Активная безопасность (продолжение)

Система предупреждения о заднем столкновении	•
Система экстренного вызова (eCall)	•
Встроенный видеорегистратор	•
Система предупреждения при открытии двери (DOW)	•

Кондиционер/холодильник

Метод регулирования температуры в системе кондиционирования воздуха	• Автоматический кондиционер
Независимая система климат-контроля для задних пассажиров	•
Вентиляционные отверстия на задних сиденьях	•
Контроль температурной зоны	•
Автомобильный очиститель воздуха	-
Салонный фильтр PM2.5	•
Мониторинг качества воздуха	•

Пассивная безопасность

Подушка безопасности водителя/пассажира	Мастер •/Заместитель •
Передние/задние боковые подушки безопасности	До •/после-
Подушки безопасности для защиты головы спереди/сзади (шторки безопасности)	До •/после •
Передняя центральная подушка безопасности	•

Колесный тормоз

Тип передних тормозов	Вентиляционный диск
Тип задних тормозов	Дисковый

Колесный тормоз (продолжение)

Тип стояночного тормоза	Электронный стоячий автомобиль
Размер передних шин	245/45 R20
Размер задних шин	245/45 R20
Размер запасного колеса	Не полный размер
Размещение запасного колеса	Внутри багажника

Аудио/Внутреннее освещение

Количество говорящих	• 16 рогов
Внутреннее окружающее освещение	• 256 цветов

Функции вождения

Навигационный дисплей дорожной информации	•
Помощь в удержании полосы движения	•
Система помощи при движении по полосе	•
Система круиз-контроля	• Адаптивный круиз на полной скорости
Спутниковая навигационная система	•
Уровень помощи при вождении	• L2
Система предупреждения о поперечном движении сзади	•
Центрирование полосы движения	•
Распознавание дорожных знаков	•
Карта Бренда	• Gaud
Дистанционная парковка	•
Системы помощи водителю	• Пространство НЗ
Помощь при парковке	•
Помощь при смене полосы движения	•
Автоматический въезд/выезд на съезд с помощью	•

Функции вождения (продолжение)

Участки автомагистрали	<ul style="list-style-type: none">• Скоростной участок
-------------------------------	--

Внешнее освещение

Источник света ближнего света	<ul style="list-style-type: none">• LED
Источник света дальнего света	<ul style="list-style-type: none">• LED
Светодиодные дневные ходовые огни	<ul style="list-style-type: none">•
Адаптивный дальний и ближний свет	<ul style="list-style-type: none">•
Автоматические фары	<ul style="list-style-type: none">•
Регулируемые по высоте фары	<ul style="list-style-type: none">•
Задержка выключения фар	<ul style="list-style-type: none">•
Особенности освещения	<ul style="list-style-type: none">• Матричный тип
Вспомогательный свет для вождения	<ul style="list-style-type: none">•

Внешние зеркала

Функция внешнего зеркала	<ul style="list-style-type: none">• Электрическая регулировка; • электрический складной; • обогрев зеркал заднего вида; • автоматический складной замок автомобиля
---------------------------------	--

Внешний вид/противоугонное

Материал обода	<ul style="list-style-type: none">• Алюминиевый сплав
Электрический багажник	<ul style="list-style-type: none">•
Электронный иммобилайзер двигателя	<ul style="list-style-type: none">•
Центральный замок в автомобиле	<ul style="list-style-type: none">•
Тип ключа	<ul style="list-style-type: none">• Ключ дистанционного управления; • ключ Bluetooth
Система бесключевого запуска	<ul style="list-style-type: none">•
Функция бесключевого доступа	<ul style="list-style-type: none">• Передний ряд
Электрическая память положения багажника	<ul style="list-style-type: none">•
Багажник на крышу	<ul style="list-style-type: none">•

Внешний вид/противоугонное (продолжение)

Функция удаленного запуска	<ul style="list-style-type: none">•
-----------------------------------	---

Мансардное окно/стекло

Тип люка	<ul style="list-style-type: none">• Панорамный люк можно открыть
Передние/задние электрические стеклоподъемники	До •/после •
Функция подъема окна одним нажатием	<ul style="list-style-type: none">• Вся машина
Функция защиты от заземления окон	<ul style="list-style-type: none">•
Автомобильное зеркало для макияжа	<ul style="list-style-type: none">• Освещение главного водителя;• освещение второго пилота
Задний дворник	<ul style="list-style-type: none">•
Функция стеклоочистителя с датчиком дождя	<ul style="list-style-type: none">• Индуктивный тип дождя
Заднее боковое защитное стекло	<ul style="list-style-type: none">•
Многослойное звукоизолирующее стекло бокового окна	<ul style="list-style-type: none">• Передний ряд

Цвет интерьера и экстерьера

Цвет кузова	Синий могао: # 496781; Восточный синий: # 385352; Серебро Авроры: # CFD3D3; Черный чернила: # 000000; Устрицы белые: # F1F5F8; Базальтовый серый: # 4C5764
Цвет салона	Черный / коричневый: # 000000 / # 884A3E; Черный / Шаохуа абрикос: # 000000 / # D9CEC4

Рулевое колесо/внутреннее зеркало

Материал рулевого колеса	<ul style="list-style-type: none">• Кора
Регулировка положения рулевого колеса	<ul style="list-style-type: none">• Ручная регулировка вверх и вниз
Многофункциональное рулевое колесо	<ul style="list-style-type: none">•
Подогрев рулевого колеса	<ul style="list-style-type: none">•
Память рулевого колеса	-

Рулевое колесо/внутреннее зеркало (продолжение)

Экран дисплея маршрутного компьютера	<ul style="list-style-type: none">• Цвет
Полностью ЖК-панель приборов	<ul style="list-style-type: none">•
Размер ЖК-дисплея	<ul style="list-style-type: none">• 12,3 дюйма
Функция внутреннего зеркала заднего вида	<ul style="list-style-type: none">• Автоматическая антибликовая
Переключение передач	<ul style="list-style-type: none">• Переключение электронного переключения
Проекционный дисплей дополненной реальности AR-HUD	<ul style="list-style-type: none">•
Размер HUD на голове	<ul style="list-style-type: none">• 25,6 дюйма

Интеллектуальная конфигурация

Сервисы подключенного автомобиля	<ul style="list-style-type: none">•
Обновления по воздуху (ОТА)	<ul style="list-style-type: none">•
Сеть 4G/5G	<ul style="list-style-type: none">• 4G
Функция удаленного управления через мобильное приложение	<ul style="list-style-type: none">•
Точки доступа Wi-Fi	<ul style="list-style-type: none">•

Контроль вождения

Переключатель режима движения	<ul style="list-style-type: none">• Спорт; • экономичный; • стандарт/комфорт; • бездорожье; • снег
Автоматическая парковка	<ul style="list-style-type: none">•
Крутой спуск по склону	<ul style="list-style-type: none">•
Помощь при трогании на подъеме	<ul style="list-style-type: none">•
Функция переменной подвески	<ul style="list-style-type: none">• Мягкая и жесткая регулировка подвески

Приводное оборудование

Передний/задний парковочный радар	До •/после •
Система видеопомощи при вождении	<ul style="list-style-type: none">• 360-градусное панорамное изображение

Приводное оборудование (продолжение)

Передняя камера восприятия	• Биноккулярный
Количество камер	• 11
Количество ультразвуковых радаров	• 12
Прозрачный корпус/540-градусное изображение	•
Количество радаров миллиметрового диапазона	• 3
Чип помощи водителю	• Горизонт путешествие 6M
Общая вычислительная мощность чипа	• 128 TOPS
Количество камер в автомобиле	• 1

Зарядка в автомобиле

Мультимедийный/зарядный порт	• USB; • Type-C
Количество портов USB/Type-C	• 2 в первом ряду/2 в заднем ряду
Функция беспроводной зарядки мобильного телефона	• Передний ряд
Мощность беспроводной зарядки мобильного телефона	• 50W

Дополнительный пакет

Дополнительный пакет	Экологически чистый замшевый интерьер (USD 441; включает: экологически чистый замшевый интерьер)
-----------------------------	---

"●" = Стандартное оборудование

"-" = Недоступно

"○" = Опциональное оборудование.

Примечание: Это автомобили для китайского рынка.
Гарантийное покрытие недоступно за пределами Китая.