

Rapport de Détail du Véhicule

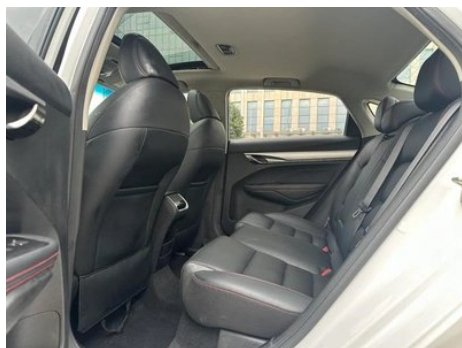
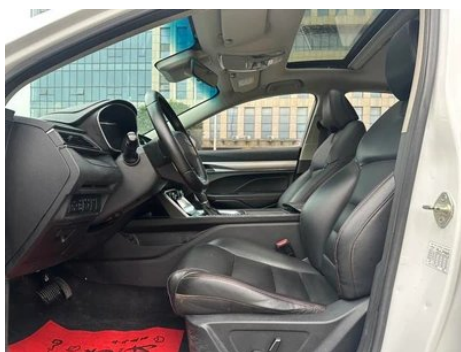
Geely Auto Binrui 2019 200T DCT Version Bin Zhizhi

Informations de Base

Marque	Geely
Kilométrage	71,000 km
Couleur	Blanc
Première immatriculation	2019-11-01
Nombre de transferts	0

Images du Véhicule





État du Véhicule

1. Aile avant gauche, Réparation de peinture. 2. Aile avant droite, Réparation de carrosserie. 3. Garniture extérieure du bas de caisse droit, Dommage par rayure. 4. Phare avant droit, Remplacé.

Informations de Configuration

Informations sur le modèle

Nom du modèle	Geely Auto Binrui 2019 200T DCT Version Bin Zhizhi
Date de lancement	2019.04

Paramètres de base

Catégorie du véhicule	Voiture compacte
Type d'énergie	Essence
Puissance maximale (kW)	100
Couple maximal (N·m)	205
Transmission	Double embrayage sec à 6 vitesses
Type de carrosserie	Berline
Moteur	1.0T 136 La puissance L3
Dimensions (L×l×H) (mm)	4680*1785*1460

Paramètres de base (suite)

Accélération 0-100 km/h (s)	-
Vitesse maximale (km/h)	200
Poids à vide (kg)	1325
Poids total autorisé en charge (kg)	-
Consommation mixte NEDC (L/100 km)	5.1

moteur

Référence moteur	JLF-3G10TDB
Cylindrée (mL)	998
Cylindrée (L)	1.0
Type d'admission	Turbo
Configuration des cylindres	L
Nombre de cylindres	3
Soupapes par cylindre	4
Distribution	DOHC
Puissance maximale (ch)	136
Régime de puissance maxi (tr/min)	6000
Régime de couple maxi (tr/min)	2000-3000
Puissance nette maximale (kW)	-
Indice d'octane	Numéro 92
Système d'alimentation	Pulvérisation directe
Matériau de culasse	Alliage d'aluminium
Matériau de bloc-moteur	Fonte
Disposition du moteur	Horizontal
Technologies spécifiques aux moteurs	DVVT

Écran/Système

Écran couleur de contrôle central	• Écran LCD tactile
Taille de l'écran d'infodivertissement	• 10.25 pouces

Écran/Système (suite)

Bluetooth/Téléphone embarqué	<ul style="list-style-type: none">•
Système de contrôle de reconnaissance vocale	<ul style="list-style-type: none">• Système multimédia;• Navigation;• Téléphone;• Climatisation;• Toit ouvrant

Corps

Longueur (mm)	4680
Largeur (mm)	1785
Hauteur (mm)	1460
Empattement (mm)	2670
Voie avant (mm)	1536
Voie arrière (mm)	1538
Type d'ouverture des portes	Porte battante
Nombre de portes	4
Nombre de places	5
Volume du coffre (L)	470
Coefficient de traînée (Cx)	-
Angle d'attaque (°)	15
Angle de fuite (°)	20

Boîte de vitesse

Abréviation	Double embrayage sec à 6 vitesses
Nombre de rapports	6
Type de transmission	Transmission à double embrayage sec (DCT)

Direction du châssis

Type de transmission	Moteur avant, traction avant (FF)
Type de suspension avant	Suspension indépendante MacPherson
Type de suspension arrière	Suspension non indépendante à poutre de torsion
Type de direction assistée	Aide électrique
Structure du corps	Chargé

Configuration des sièges

Matériau des sièges	<ul style="list-style-type: none">• Imitation de peau
Réglage du siège principal	<ul style="list-style-type: none">• Réglage avant et arrière;• Réglage dossier;• Réglage haut et bas (2 direction)

Configuration des sièges (suite)

Méthode de réglage du siège arrière	• Ajustement avant et arrière; • Réglage du dossier
Réglage électrique du siège conducteur et du siège passager	Principal •/Vice-
Boutons de réglage arrière du siège passager avant	-
Banquette arrière rabattable	• La proportion est abaissée
Accoudoir central avant/arrière	• Avant/arrière •
Porte-gobelet arrière	•

Sécurité active

Système antiblocage des roues (ABS)	•
Répartiteur électronique de freinage (EBD/CBC)	•
Système d'assistance au freinage (EBA/BAS/BA)	•
Système antipatinage (ASR/TCS/TRC)	•
Contrôle électronique de stabilité (ESC/ESP/DSC)	•
Système de surveillance de la pression des pneus (TPMS)	• Affichage de la pression des pneus
Avertisseur de ceinture de sécurité	• Véhicule complet
Fixations ISOFIX pour siège enfant	•
Système d'avertissement de franchissement de ligne (LDWS)	-
Système de freinage d'urgence autonome (AEB)	-
Détection de fatigue du conducteur	-
Système d'appel d'urgence (eCall)	•
Caméra embarquée intégrée	•

Climatisation/réfrigérateur

Climatisation/réfrigérateur (suite)

Méthode de contrôle de la température de la climatisation	• Climatisation automatique
Climatisation indépendante arrière	-
Bouches d'aération des sièges arrière	-
Contrôle de zone de température	-
Purificateur d'air pour voiture	-
Filtre PM2.5 d'habitacle	-
Générateur d'ions négatifs	•

Sécurité passive

Airbag conducteur/passager	Principal •/Vice •
Airbags latéraux avant/arrière	Avant •/arrière-
Airbags de tête avant/arrière (airbags rideaux)	-

Frein de roue

Type de freins avant	Ventilation à disque
Type de freins arrière	Type de disque
Type de frein de stationnement	Voiture de stationnement électronique
Dimensions des pneus avant	205/50 R17
Dimensions des pneus arrière	205/50 R17
Dimensions de la roue de secours	Non pleine taille

Audio/Éclairage intérieur

Nombre de locuteurs	• 6 haut-parleurs
----------------------------	-------------------

Fonctions de conduite

Affichage des informations de trafic de navigation	•
Assistance de voie	-
Système d'assistance au maintien de la voie	-

Fonctions de conduite (suite)

Système de régulateur de vitesse	• Croisière à vitesse fixe
Système de navigation par satellite	•
Assistance au stationnement	-

Éclairage extérieur

Source de lumière de croisement	•LED
Source lumineuse de feux de route	•LED
Feux de jour à LED	•
Feux de route et de croisement adaptatifs	-
Phares automatiques	•
Phares réglables en hauteur	•
Délai d'extinction des phares	•

Rétroviseurs extérieurs

Fonction rétroviseur extérieur	• Réglage électrique; • pliage électrique; • chauffage du rétroviseur; • pliage automatique de la voiture de verrouillage
---------------------------------------	---

Apparence/antivol

Matériau de la jante	• Alliage d'aluminium
Coffre électrique	-
Antidémarrage électronique du moteur	•
Système de verrouillage centralisé dans la voiture	•
Type de clé	• Clé de télécommande
Système de démarrage sans clé	•
Fonction d'entrée sans clé	• Première rangée

Puits de lumière/Verre

Type de toit ouvrant	• Toit ouvrant électrique
Vitres électriques avant/arrière	• Avant/arrière •
Fonction de levage de vitre à une touche	• Véhicule complet

Puits de lumière/Verre (suite)

Fonction anti-pincement de fenêtre	<ul style="list-style-type: none">•
Miroir de maquillage pour voiture	<ul style="list-style-type: none">• Position de conduite principale;• copilote
Essuie-glace arrière	-

Couleur intérieure et extérieure

Couleur extérieure	Athènes blanc #E1E1E1 Bleu de Gentete #0A6EC8 Or du Caire #756D5E Rio jaune #F0D204 ROME ROME #FF0A0A Milan blanc #FAFAFA Gris de Norvège #5A5A64
Couleur intérieure	Noir #000000 Noir Gris #000000 #909090

Volant/rétroviseur intérieur

Matériau du volant	<ul style="list-style-type: none">• Ceau véritable
Réglage de la position du volant	<ul style="list-style-type: none">• Réglage manuel de haut en bas
Volant multifonction	<ul style="list-style-type: none">•
Volant chauffant	-
Mémoire du volant	-
Écran d'affichage de l'ordinateur de bord	<ul style="list-style-type: none">• Couleur
Tableau de bord LCD complet	-
Taille de l'instrument LCD	<ul style="list-style-type: none">• 7 pouces
Fonction rétroviseur intérieur	<ul style="list-style-type: none">• Anti-éblouissement manuel

Configuration intelligente

Services de voiture connectée	<ul style="list-style-type: none">•
Mises à jour OTA	<ul style="list-style-type: none">•

Contrôle de la conduite

Commutateur de mode de conduite	<ul style="list-style-type: none">• Mouvement;• Économie
Stationnement automatique	<ul style="list-style-type: none">•
Aide au démarrage en côte	<ul style="list-style-type: none">•

Matériel de conduite

Radar de stationnement avant/arrière	Avant-/Après <ul style="list-style-type: none">•
---	--

Matériel de conduite (suite)

Système de caméras d'aide à la conduite	• Image inversée
--	------------------

Recharge en voiture

Port multimédia/de chargement	•USB
Nombre de ports USB/Type-C	• 2 avant/1 arrière

"●" = Équipement de série

"-" = Non disponible

"○" = Équipement en option.

Remarque : Il s'agit de véhicules du marché chinois. La couverture de garantie n'est pas disponible en dehors de la Chine.