

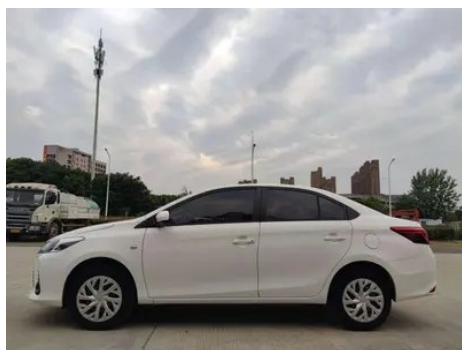
# Informe de Detalles del Vehículo

## Toyota Vios 2021 1.5L CVT Versión creativa

### Información Básica

Marca	<b>Toyota</b>
Kilometraje	<b>50,000 km</b>
Color	<b>Blanco</b>
Primera matriculación	<b>2022-01-01</b>
Número de transferencias	<b>0</b>

### Imágenes del Vehículo





## Condición del Vehículo

1. Estribo derecho, Reparación de pintura, Reparación de carrocería del lado exterior. 2. Lado interior del pilar C derecho, Reparación de pintura. 3. Rieles y estructura del asiento del conductor, Señales de desmontaje. 4. Rieles y estructura del asiento del pasajero delantero, Señales de desmontaje. 5. Panel lateral trasero izquierdo, Arañazo. 6. Panel lateral trasero derecho, Deformación, Reparación de pintura, Reparación de carrocería.

## Información de Configuración

### Información del modelo

<b>Nombre del modelo</b>	Toyota Vios 2021 1.5L CVT Versión creativa
<b>Fecha de lanzamiento</b>	2020.08

### Parámetros básicos

<b>Categoría del vehículo</b>	Coche pequeño
<b>Tipo de energía</b>	Gasolina
<b>Potencia máxima (kW)</b>	82
<b>Par máximo (N·m)</b>	139
<b>Transmisión</b>	CVT continuamente variable (8 velocidades analógicas)
<b>Tipo de carrocería</b>	Sedán
<b>Motor</b>	1.5L 112 caballos de fuerza L4

## Parámetros básicos (continuación)

<b>Dimensiones (LxAxA) (mm)</b>	4435*1700*1490
<b>Aceleración 0-100 km/h (s)</b>	11.6
<b>Velocidad máxima (km/h)</b>	180
<b>Peso en vacío (kg)</b>	1105
<b>Peso máximo autorizado (kg)</b>	1500
<b>Consumo combinado NEDC (L/100 km)</b>	4.9
<b>Consumo combinado WLTP (L/100 km)</b>	5.03

## motor

<b>Modelo de motor</b>	5NR-FE
<b>Cilindrada (mL)</b>	1496
<b>Cilindrada (L)</b>	1.5
<b>Tipo de admisión</b>	Inhala natural
<b>Configuración de cilindros</b>	L
<b>Número de cilindros</b>	4
<b>Válvulas por cilindro</b>	4
<b>Relación de compresión</b>	11.479
<b>Distribución</b>	DOHC
<b>Diámetro (mm)</b>	72.5
<b>Carrera (mm)</b>	90.6
<b>Potencia máxima (CV)</b>	112
<b>Régimen de potencia máxima (rpm)</b>	6000
<b>Régimen de par máximo (rpm)</b>	4200
<b>Potencia neta máxima (kW)</b>	82
<b>Octanaje</b>	92.
<b>Sistema de alimentación</b>	EFI multipunto
<b>Material de culata</b>	Aleación de aluminio
<b>Material de bloque motor</b>	Aleación de aluminio
<b>Disposición del motor</b>	Horizontal

## motor (continuación)

<b>Tecnologías específicas del motor</b>	Dual VVT-i
--	------------

## Pantalla/Sistema

<b>Pantalla a color de control central</b>	<ul style="list-style-type: none"><li>• Pantalla LCD táctil</li></ul>
<b>Tamaño de la pantalla de infoentretenimiento</b>	<ul style="list-style-type: none"><li>• 9 pulgadas</li></ul>
<b>Bluetooth/Teléfono integrado</b>	<ul style="list-style-type: none"><li>•</li></ul>
<b>Integración/Duplicación de smartphone</b>	<ul style="list-style-type: none"><li>• Compatibilidad con Baidu CarLife;</li><li>• Integración/duplicación de smartphone de fábrica</li></ul>
<b>Sistema de control de reconocimiento de voz</b>	<ul style="list-style-type: none"><li>• Sistema multimedia;</li><li>• Teléfono</li></ul>

## Cuerpo

<b>Longitud (mm)</b>	4435
<b>Anchura (mm)</b>	1700
<b>Altura (mm)</b>	1490
<b>Distancia entre ejes (mm)</b>	2550
<b>Vía delantera (mm)</b>	1460
<b>Vía trasera (mm)</b>	1460
<b>Altura libre con carga (mm)</b>	160
<b>Tipo de apertura de puertas</b>	Puerta batiente
<b>Número de puertas</b>	4
<b>Número de plazas</b>	5
<b>Capacidad del depósito (L)</b>	42
<b>Volumen del tronco (L)</b>	-
<b>Coefficiente aerodinámico (Cx)</b>	-
<b>Ángulo de ataque (°)</b>	14
<b>Ángulo de salida (°)</b>	9
<b>Radio de giro mínimo (m)</b>	5.1

## Caja de cambios

<b>Abreviatura</b>	CVT continuamente variable (8 velocidades analógicas)
<b>Número de marchas</b>	8

## Caja de cambios (continuación)

<b>Tipo de transmisión</b>	Transmisión variable continua (CVT)
----------------------------	-------------------------------------

## Dirección del chasis

<b>Tipo de tracción</b>	Motor delantero, tracción delantera (FF)
<b>Tipo de suspensión delantera</b>	Suspensión independiente MacPherson
<b>Tipo de suspensión trasera</b>	Suspensión no independiente de barra de torsión
<b>Tipo de dirección asistida</b>	Asistencia eléctrica
<b>Estructura corporal</b>	Tipo de carga

## Configuración del asiento

<b>Material de los asientos</b>	<ul style="list-style-type: none"><li>• Tejido</li></ul>
<b>Ajuste del asiento principal</b>	<ul style="list-style-type: none"><li>• Ajuste delantero y trasero;</li><li>• Ajuste del respaldo;</li><li>• Ajuste de altura (2-dirección)</li></ul>
<b>Método de ajuste del coasiento</b>	<ul style="list-style-type: none"><li>• Ajuste delantero y trasero;</li><li>• Ajuste del respaldo</li></ul>
<b>Ajuste eléctrico del asiento del conductor y del pasajero.</b>	-
<b>Botones ajustables en la parte trasera del asiento del pasajero delantero</b>	-
<b>Apoyabrazos central delantero/trasero</b>	-
<b>Portavasos trasero</b>	<ul style="list-style-type: none"><li>•</li></ul>

## Seguridad activa

<b>Sistema antibloqueo de frenos (ABS)</b>	<ul style="list-style-type: none"><li>•</li></ul>
<b>Distribución electrónica de frenado (EBD/CBC)</b>	<ul style="list-style-type: none"><li>•</li></ul>
<b>Sistema de asistencia a la frenada (EBA/BAS/BA)</b>	<ul style="list-style-type: none"><li>•</li></ul>
<b>Sistema de control de tracción (ASR/TCS/TRC)</b>	<ul style="list-style-type: none"><li>•</li></ul>
<b>Control electrónico de estabilidad (ESC/ESP/DSC)</b>	<ul style="list-style-type: none"><li>•</li></ul>
<b>Sistema de monitorización de presión de neumáticos (TPMS)</b>	<ul style="list-style-type: none"><li>• Alarma de presión de neumáticos</li></ul>

## Seguridad activa (continuación)

<b>Recordatorio de cinturón de seguridad</b>	• Primera fila
<b>Anclajes ISOFIX para sillas infantiles</b>	•
<b>Sistema de aviso de cambio involuntario de carril (LDWS)</b>	-
<b>Frenado autónomo de emergencia (AEB)</b>	-
<b>Detector de fatiga del conductor</b>	-

## Aire acondicionado/refrigerador

<b>Método de control de temperatura del aire acondicionado</b>	• Aire acondicionado manual
<b>Climatización independiente trasera</b>	-
<b>Ventilaciones de aire del asiento trasero</b>	-
<b>Control de zona de temperatura</b>	-
<b>Purificador de aire para coche</b>	-
<b>Filtro PM2.5 para el habitáculo</b>	-

## Seguridad pasiva

<b>Bolsa de aire del conductor y del pasajero</b>	Principal •/Vice •
<b>Airbags laterales delanteros y traseros</b>	-
<b>Airbags de cabeza delanteros y traseros (airbags de cortina)</b>	-

## Freno de rueda

<b>Tipo de frenos delanteros</b>	Tipo de disco de ventilación
<b>Tipo de frenos traseros</b>	Tambor
<b>Tipo de freno de estacionamiento</b>	Freno de mano
<b>Tamaño de neumáticos delanteros</b>	185/60 R15
<b>Tamaño de neumáticos traseros</b>	185/60 R15

## Freno de rueda (continuación)

<b>Tamaño de la rueda de repuesto</b>	No tamaño completo
---------------------------------------	--------------------

## Audio/Iluminación interior

<b>Número de hablantes</b>	• 2 altavoces
----------------------------	---------------

## Funciones de conducción

<b>Pantalla de información de tráfico de navegación</b>	-
<b>Asistente de carril</b>	-
<b>Sistema de asistencia para mantenerse en el carril</b>	-
<b>Sistema de navegación por satélite</b>	-
<b>Asistencia de estacionamiento</b>	-

## Iluminación exterior

<b>Fuente de luz de cruce</b>	• Halógeno
<b>Fuente de luz de carretera</b>	• Halógeno
<b>Luces diurnas LED</b>	-
<b>Luces altas y bajas adaptativas</b>	-
<b>Faros automáticos</b>	-
<b>Faros delanteros regulables en altura</b>	•
<b>Retardo de apagado de los faros</b>	-

## Espejos exteriores

<b>Función del espejo exterior</b>	• Ajuste eléctrico
------------------------------------	--------------------

## Apariencia/antirrobo

<b>Material de la llanta</b>	• Acero
<b>Sistema de cierre centralizado en el coche</b>	•
<b>Tipo de clave</b>	• Llave de control remoto
<b>Sistema de arranque sin llave</b>	-

## Tragaluz/Vidrio

<b>Elevalunas eléctricos delanteros y traseros</b>	Antes •/después •
--	-------------------

## Tragaluz/Vidrio (continuación)

<b>Función anti-pinzamiento de ventana</b>	-
<b>Limpiaparabrisas trasero</b>	-

## Color interior y exterior

<b>Color exterior</b>	Super blanco #FDFDFD Mica negra #000000 Blanco perla #F0F4F5 Mica roja #940E29 Metal plateado #D8DDD6 Platino blanco #E5E5E5
<b>Color interior</b>	Negro #3E4146 Negro Gris #3E4146 #A7A8A0

## Volante/espejo interior

<b>Material del volante</b>	• Plástico
<b>Ajuste de la posición del volante</b>	• Ajuste manual hacia arriba y hacia abajo
<b>Volante multifunción</b>	•
<b>Volante calefactado</b>	-
<b>Memoria del volante</b>	-
<b>Panel de instrumentos LCD completo</b>	-
<b>Función del espejo retrovisor interior</b>	• Manual antideslumbrante
<b>Cambio de marchas</b>	• Cambio de manillar mecánico

## Configuración inteligente

<b>Servicios de coche conectado</b>	-
<b>Actualizaciones OTA</b>	-

## Control de conducción

<b>Estacionamiento automático</b>	-
<b>Asistencia de arranque en pendiente</b>	•
<b>Tecnología de arranque y parada del motor</b>	•

## Hardware de conducción

<b>Radar de estacionamiento delantero/trasero</b>	-
---	---

## Carga en el coche

<b>Puerto multimedia/de carga</b>	•USB
-----------------------------------	------

## Carga en el coche (continuación)

**Número de puertos USB/  
Tipo-C**

- 1 primera fila

"●" = Equipamiento de serie

"\_" = No disponible

"○" = Equipamiento opcional.

Nota: Estos son vehículos del mercado chino. La cobertura de garantía no está disponible fuera de China.