

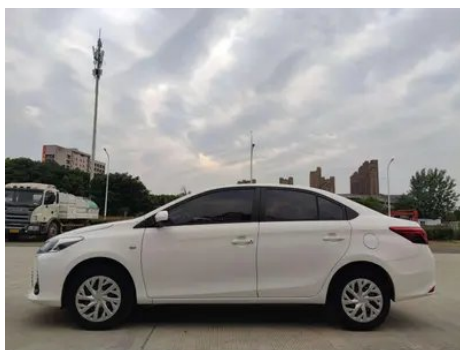
# Rapport de Détail du Véhicule

Toyota Vios 2021 1.5L CVT Version de création

## Informations de Base

Marque	Toyota
Kilométrage	50,000 km
Couleur	Blanc
Première immatriculation	2022-01-01
Nombre de transferts	0

## Images du Véhicule





## État du Véhicule

1. Bas de caisse droit, Réparation de peinture, Réparation de carrosserie du côté extérieur. 2. Face intérieure du montant C droit, Réparation de peinture. 3. Rails et armature du siège conducteur, Traces de démontage. 4. Rails et armature du siège passager avant, Traces de démontage. 5. Aile arrière gauche, Rayure. 6. Aile arrière droite, Déformation, Réparation de peinture, Réparation de carrosserie.

## Informations de Configuration

### Informations sur le modèle

<b>Nom du modèle</b>	Toyota Vios 2021 1.5L CVT Version de création
<b>Date de lancement</b>	2020.08

### Paramètres de base

<b>Catégorie du véhicule</b>	Petite voiture
<b>Type d'énergie</b>	Essence
<b>Puissance maximale (kW)</b>	82
<b>Couple maximal (N·m)</b>	139
<b>Transmission</b>	Variation en cascade CVT (simulation à 8 vitesses)
<b>Type de carrosserie</b>	Berline
<b>Moteur</b>	1.5L 112 chevaux L4

## Paramètres de base (suite)

<b>Dimensions (LxIxH) (mm)</b>	4435*1700*1490
<b>Accélération 0-100 km/h (s)</b>	11.6
<b>Vitesse maximale (km/h)</b>	180
<b>Poids à vide (kg)</b>	1105
<b>Poids total autorisé en charge (kg)</b>	1500
<b>Consommation mixte NEDC (L/100 km)</b>	4.9
<b>Consommation mixte WLTP (L/100 km)</b>	5.03

## moteur

<b>Référence moteur</b>	5NR-FE
<b>Cylindrée (mL)</b>	1496
<b>Cylindrée (L)</b>	1.5
<b>Type d'admission</b>	Inspirez naturellement
<b>Configuration des cylindres</b>	L
<b>Nombre de cylindres</b>	4
<b>Soupapes par cylindre</b>	4
<b>Taux de compression</b>	11.479
<b>Distribution</b>	DOHC
<b>Alésage (mm)</b>	72.5
<b>Course (mm)</b>	90.6
<b>Puissance maximale (ch)</b>	112
<b>Régime de puissance maxi (tr/min)</b>	6000
<b>Régime de couple maxi (tr/min)</b>	4200
<b>Puissance nette maximale (kW)</b>	82
<b>Indice d'octane</b>	Numéro 92
<b>Système d'alimentation</b>	Éjection électrique multipoint
<b>Matériau de culasse</b>	Alliage d'aluminium
<b>Matériau de bloc-moteur</b>	Alliage d'aluminium
<b>Disposition du moteur</b>	Horizontal

## moteur (suite)

<b>Technologies spécifiques aux moteurs</b>	Dual VVT-i
---	------------

## Écran/Système

<b>Écran couleur de contrôle central</b>	• Écran LCD tactile
<b>Taille de l'écran d'infodivertissement</b>	• 9 pouces
<b>Bluetooth/Téléphone embarqué</b>	•
<b>Intégration/Mise en miroir de smartphone</b>	• Prise en charge de Baidu CarLife; • Intégration/miroir smartphone d'origine
<b>Système de contrôle de reconnaissance vocale</b>	• Système multimédia; • Téléphone

## Corps

<b>Longueur (mm)</b>	4435
<b>Largeur (mm)</b>	1700
<b>Hauteur (mm)</b>	1490
<b>Empattement (mm)</b>	2550
<b>Voie avant (mm)</b>	1460
<b>Voie arrière (mm)</b>	1460
<b>Garde au sol en charge (mm)</b>	160
<b>Type d'ouverture des portes</b>	Porte battante
<b>Nombre de portes</b>	4
<b>Nombre de places</b>	5
<b>Capacité du réservoir (L)</b>	42
<b>Volume du coffre (L)</b>	-
<b>Coefficient de traînée (Cx)</b>	-
<b>Angle d'attaque (°)</b>	14
<b>Angle de fuite (°)</b>	9
<b>Rayon de braquage minimum (m)</b>	5.1

## Boîte de vitesse

<b>Abréviation</b>	Variation en cascade CVT (simulation à 8 vitesses)
<b>Nombre de rapports</b>	8

## Boîte de vitesse (suite)

<b>Type de transmission</b>	Transmission à variation continue (CVT)
-----------------------------	---

## Direction du châssis

<b>Type de transmission</b>	Moteur avant, traction avant (FF)
<b>Type de suspension avant</b>	Suspension indépendante MacPherson
<b>Type de suspension arrière</b>	Suspension non indépendante à poutre de torsion
<b>Type de direction assistée</b>	Aide électrique
<b>Structure du corps</b>	Chargé

## Configuration des sièges

<b>Matériau des sièges</b>	<ul style="list-style-type: none"><li>• Tissu</li></ul>
<b>Réglage du siège principal</b>	<ul style="list-style-type: none"><li>• Réglage avant et arrière;</li><li>• Réglage dossier;</li><li>• Réglage haut et bas (2 direction)</li></ul>
<b>Méthode de réglage du siège arrière</b>	<ul style="list-style-type: none"><li>• Ajustement avant et arrière;</li><li>• Réglage du dossier</li></ul>
<b>Réglage électrique du siège conducteur et du siège passager</b>	-
<b>Boutons de réglage arrière du siège passager avant</b>	-
<b>Accoudoir central avant/arrière</b>	-
<b>Porte-gobelet arrière</b>	<ul style="list-style-type: none"><li>•</li></ul>

## Sécurité active

<b>Système antiblocage des roues (ABS)</b>	<ul style="list-style-type: none"><li>•</li></ul>
<b>Répartiteur électronique de freinage (EBD/CBC)</b>	<ul style="list-style-type: none"><li>•</li></ul>
<b>Système d'assistance au freinage (EBA/BAS/BA)</b>	<ul style="list-style-type: none"><li>•</li></ul>
<b>Système antipatinage (ASR/TCS/TRC)</b>	<ul style="list-style-type: none"><li>•</li></ul>
<b>Contrôle électronique de stabilité (ESC/ESP/DSC)</b>	<ul style="list-style-type: none"><li>•</li></ul>
<b>Système de surveillance de la pression des pneus (TPMS)</b>	<ul style="list-style-type: none"><li>• Alarme de pression des pneus</li></ul>
<b>Avertisseur de ceinture de sécurité</b>	<ul style="list-style-type: none"><li>• Première rangée</li></ul>

## Sécurité active (suite)

<b>Fixations ISOFIX pour siège enfant</b>	•
<b>Système d'avertissement de franchissement de ligne (LDWS)</b>	-
<b>Système de freinage d'urgence autonome (AEB)</b>	-
<b>Détection de fatigue du conducteur</b>	-

## Climatisation/réfrigérateur

<b>Méthode de contrôle de la température de la climatisation</b>	• Climatisation manuelle
<b>Climatisation indépendante arrière</b>	-
<b>Bouches d'aération des sièges arrière</b>	-
<b>Contrôle de zone de température</b>	-
<b>Purificateur d'air pour voiture</b>	-
<b>Filtre PM2.5 d'habitacle</b>	-

## Sécurité passive

<b>Airbag conducteur/passager</b>	Principal •/Vice •
<b>Airbags latéraux avant/arrière</b>	-
<b>Airbags de tête avant/arrière (airbags rideaux)</b>	-

## Frein de roue

<b>Type de freins avant</b>	Ventilation à disque
<b>Type de freins arrière</b>	Tumeur
<b>Type de frein de stationnement</b>	Frein à main
<b>Dimensions des pneus avant</b>	185/60 R15
<b>Dimensions des pneus arrière</b>	185/60 R15
<b>Dimensions de la roue de secours</b>	Non pleine taille

## Audio/Éclairage intérieur

## Audio/Éclairage intérieur (suite)

<b>Nombre de locuteurs</b>	• 2 haut-parleurs
----------------------------	-------------------

## Fonctions de conduite

<b>Affichage des informations de trafic de navigation</b>	-
<b>Assistance de voie</b>	-
<b>Système d'assistance au maintien de la voie</b>	-
<b>Système de navigation par satellite</b>	-
<b>Assistance au stationnement</b>	-

## Éclairage extérieur

<b>Source de lumière de croisement</b>	• Halogène
<b>Source lumineuse de feux de route</b>	• Halogène
<b>Feux de jour à LED</b>	-
<b>Feux de route et de croisement adaptatifs</b>	-
<b>Phares automatiques</b>	-
<b>Phares réglables en hauteur</b>	•
<b>Délai d'extinction des phares</b>	-

## Rétroviseurs extérieurs

<b>Fonction rétroviseur extérieur</b>	• Réglage électrique
---------------------------------------	----------------------

## Apparence/antivol

<b>Matériau de la jante</b>	• Acier
<b>Système de verrouillage centralisé dans la voiture</b>	•
<b>Type de clé</b>	• Clé de télécommande
<b>Système de démarrage sans clé</b>	-

## Puits de lumière/Verre

<b>Vitres électriques avant/arrière</b>	• Avant/arrière •
<b>Fonction anti-pincement de fenêtre</b>	-

## Puits de lumière/Verre (suite)

<b>Essuie-glace arrière</b>	-
-----------------------------	---

## Couleur intérieure et extérieure

<b>Couleur extérieure</b>	Super blanc #FDFDFD Couleur de la mica noire #000000 Blanc perle #F0F4F5 Mica rouge #940E29 Argent couleur métallique #D8DDD6 Blanc platine #E5E5E5
<b>Couleur intérieure</b>	Noir #3E4146 Noir Gris #3E4146 #A7A8A0

## Volant/rétroviseur intérieur

<b>Matériau du volant</b>	<ul style="list-style-type: none"><li>• Plastique</li></ul>
<b>Réglage de la position du volant</b>	<ul style="list-style-type: none"><li>• Réglage manuel de haut en bas</li></ul>
<b>Volant multifonction</b>	<ul style="list-style-type: none"><li>•</li></ul>
<b>Volant chauffant</b>	-
<b>Mémoire du volant</b>	-
<b>Tableau de bord LCD complet</b>	-
<b>Fonction rétroviseur intérieur</b>	<ul style="list-style-type: none"><li>• Anti-éblouissement manuel</li></ul>
<b>Changement de vitesse</b>	<ul style="list-style-type: none"><li>• Changement de vitesse de garde mécanique</li></ul>

## Configuration intelligente

<b>Services de voiture connectée</b>	-
<b>Mises à jour OTA</b>	-

## Contrôle de la conduite

<b>Stationnement automatique</b>	-
<b>Aide au démarrage en côte</b>	<ul style="list-style-type: none"><li>•</li></ul>
<b>Technologie de démarrage et d'arrêt du moteur</b>	<ul style="list-style-type: none"><li>•</li></ul>

## Matériel de conduite

<b>Radar de stationnement avant/arrière</b>	-
---	---

## Recharge en voiture

<b>Port multimédia/de chargement</b>	<ul style="list-style-type: none"><li>• USB</li></ul>
--------------------------------------	---

## Recharge en voiture (suite)

<b>Nombre de ports USB/ Type-C</b>	• 1 au premier rang
--	---------------------

---

"●" = Équipement de série

"\_" = Non disponible

"○" = Équipement en option.

Remarque : Il s'agit de véhicules du marché chinois. La couverture de garantie n'est pas disponible en dehors de la Chine.