

# Informe de Detalles del Vehículo

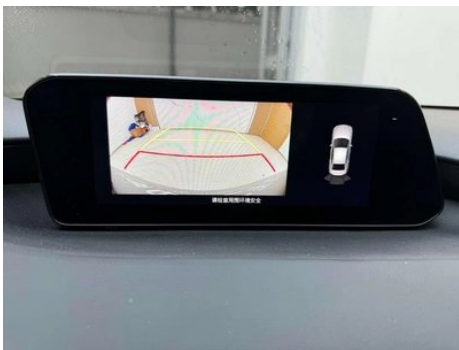
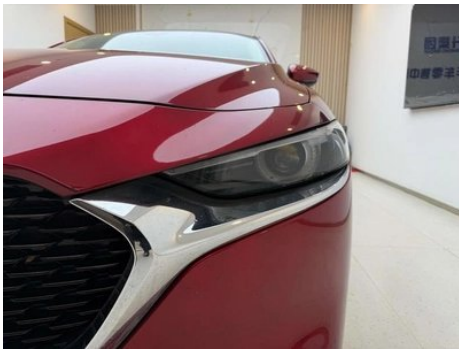
Mazda3 2021 2.0L Versión elegante de calidad automática

## Información Básica

Marca	Mazda
Kilometraje	28,000 km
Color	Rojo
Primera matriculación	2022-01-01
Número de transferencias	0

## Imágenes del Vehículo







## Condición del Vehículo

1. Piezas metálicas originales, pintura de fábrica.

## Información de Configuración

### Información del modelo

<b>Nombre del modelo</b>	Mazda3 2021 2.0L Versión elegante de calidad automática
<b>Fecha de lanzamiento</b>	2021.04

### Parámetros básicos

<b>Categoría del vehículo</b>	Coche compacto
<b>Tipo de energía</b>	Gasolina
<b>Potencia máxima (kW)</b>	116
<b>Par máximo (N·m)</b>	202
<b>Transmisión</b>	Integración manual de 6 velocidades
<b>Tipo de carrocería</b>	Sedán
<b>Motor</b>	2.0L 158 caballos de fuerza L4
<b>Dimensiones (LxAxA) (mm)</b>	4662*1797*1445
<b>Aceleración 0-100 km/h (s)</b>	-
<b>Velocidad máxima (km/h)</b>	213
<b>Peso en vacío (kg)</b>	1385
<b>Peso máximo autorizado (kg)</b>	1853

## Parámetros básicos (continuación)

<b>Consumo combinado NEDC (L/100 km)</b>	5.8
--	-----

### motor

<b>Modelo de motor</b>	PE
<b>Cilindrada (mL)</b>	1998
<b>Cilindrada (L)</b>	2.0
<b>Tipo de admisión</b>	Inhala natural
<b>Configuración de cilindros</b>	L
<b>Número de cilindros</b>	4
<b>Válvulas por cilindro</b>	4
<b>Relación de compresión</b>	13
<b>Distribución</b>	DOHC
<b>Potencia máxima (CV)</b>	158
<b>Régimen de potencia máxima (rpm)</b>	6000
<b>Régimen de par máximo (rpm)</b>	4000
<b>Potencia neta máxima (kW)</b>	116
<b>Octanaje</b>	92.
<b>Sistema de alimentación</b>	Spray directo
<b>Material de culata</b>	Aleación de aluminio
<b>Material de bloque motor</b>	Aleación de aluminio
<b>Disposición del motor</b>	Horizontal
<b>Tecnologías específicas del motor</b>	Dual S-VT

### Pantalla/Sistema

<b>Pantalla a color de control central</b>	<ul style="list-style-type: none"><li>• Pantalla LCD ordinaria</li></ul>
<b>Tamaño de la pantalla de infoentretenimiento</b>	<ul style="list-style-type: none"><li>• 8.8 pulgadas</li></ul>
<b>Bluetooth/Teléfono integrado</b>	<ul style="list-style-type: none"><li>•</li></ul>
<b>Integración/Duplicación de smartphone</b>	<ul style="list-style-type: none"><li>• Soporte CarPlay;</li><li>• Soporte CarLife</li></ul>

### Cuerpo

<b>Longitud (mm)</b>	4662
<b>Anchura (mm)</b>	1797

## Cuerpo (continuación)

<b>Altura (mm)</b>	1445
<b>Distancia entre ejes (mm)</b>	2726
<b>Vía delantera (mm)</b>	1568
<b>Vía trasera (mm)</b>	1581
<b>Tipo de apertura de puertas</b>	Puerta batiente
<b>Número de puertas</b>	4
<b>Número de plazas</b>	5
<b>Capacidad del depósito (L)</b>	50
<b>Volumen del tronco (L)</b>	-
<b>Coefficiente aerodinámico (Cx)</b>	-
<b>Ángulo de ataque (°)</b>	19
<b>Ángulo de salida (°)</b>	18
<b>Radio de giro mínimo (m)</b>	5.75

## Caja de cambios

<b>Abreviatura</b>	Integración manual de 6 velocidades
<b>Número de marchas</b>	6
<b>Tipo de transmisión</b>	Transmisión automática con modo manual (AT)

## Dirección del chasis

<b>Tipo de tracción</b>	Motor delantero, tracción delantera (FF)
<b>Tipo de suspensión delantera</b>	Suspensión independiente MacPherson
<b>Tipo de suspensión trasera</b>	Suspensión no independiente de barra de torsión
<b>Tipo de dirección asistida</b>	Asistencia eléctrica
<b>Estructura corporal</b>	Tipo de carga

## Configuración del asiento

<b>Material de los asientos</b>	• Cuero genuino
<b>Ajuste del asiento principal</b>	• Ajuste delantero y trasero; • Ajuste del respaldo; • Ajuste de altura (4)
<b>Método de ajuste del coasiento</b>	• Ajuste delantero y trasero; • Ajuste del respaldo

## Configuración del asiento (continuación)

<b>Ajuste eléctrico del asiento del conductor y del pasajero.</b>	-
<b>Botones ajustables en la parte trasera del asiento del pasajero delantero</b>	-
<b>Asiento trasero plegable</b>	• Proporción hacia abajo
<b>Apoyabrazos central delantero/trasero</b>	Antes •/después •
<b>Portavasos trasero</b>	•

## Seguridad activa

<b>Sistema antibloqueo de frenos (ABS)</b>	•
<b>Distribución electrónica de frenado (EBD/CBC)</b>	•
<b>Sistema de asistencia a la frenada (EBA/BAS/BA)</b>	•
<b>Sistema de control de tracción (ASR/TCS/TRC)</b>	•
<b>Control electrónico de estabilidad (ESC/ESP/DSC)</b>	•
<b>Sistema de monitorización de presión de neumáticos (TPMS)</b>	• Alarma de presión de neumáticos
<b>Recordatorio de cinturón de seguridad</b>	• Coche completo
<b>Anclajes ISOFIX para sillas infantiles</b>	•
<b>Sistema de aviso de cambio involuntario de carril (LDWS)</b>	○
<b>Frenado autónomo de emergencia (AEB)</b>	○
<b>Detector de fatiga del conductor</b>	-
<b>Alerta de colisión frontal (FCW)</b>	○

## Aire acondicionado/refrigerador

<b>Método de control de temperatura del aire acondicionado</b>	• Aire acondicionado automático
--	---------------------------------

## Aire acondicionado/refrigerador (continuación)

<b>Climatización independiente trasera</b>	-
<b>Ventilaciones de aire del asiento trasero</b>	•
<b>Control de zona de temperatura</b>	•
<b>Purificador de aire para coche</b>	-
<b>Filtro PM2.5 para el habitáculo</b>	-

## Seguridad pasiva

<b>Bolsa de aire del conductor y del pasajero</b>	Principal •/Vice •
<b>Airbags laterales delanteros y traseros</b>	Antes •/después-
<b>Airbags de cabeza delanteros y traseros (airbags de cortina)</b>	Antes •/después •
<b>Airbag de rodilla</b>	• Airbag de rodilla del conductor principal

## Freno de rueda

<b>Tipo de frenos delanteros</b>	Tipo de disco de ventilación
<b>Tipo de frenos traseros</b>	Tipo de disco
<b>Tipo de freno de estacionamiento</b>	Estacionado electrónico
<b>Tamaño de neumáticos delanteros</b>	215/45 R18
<b>Tamaño de neumáticos traseros</b>	215/45 R18
<b>Tamaño de la rueda de repuesto</b>	No tamaño completo

## Audio/Iluminación interior

<b>Número de hablantes</b>	• 8 altavoces
----------------------------	---------------

## Funciones de conducción

<b>Pantalla de información de tráfico de navegación</b>	-
<b>Asistente de carril</b>	○
<b>Sistema de asistencia para mantenerse en el carril</b>	○

## Funciones de conducción (continuación)

<b>Sistema de control de crucero</b>	<ul style="list-style-type: none"><li>• Crucero de velocidad constante;</li><li>○ Crucero adaptativo de velocidad completa</li></ul>
<b>Sistema de navegación por satélite</b>	-
<b>Nivel de asistencia a la conducción</b>	○L2
<b>Alerta de tráfico cruzado trasero</b>	○
<b>Centrado de carril</b>	○
<b>Asistencia de estacionamiento</b>	-

## Iluminación exterior

<b>Fuente de luz de cruce</b>	<ul style="list-style-type: none"><li>•LED</li></ul>
<b>Fuente de luz de carretera</b>	<ul style="list-style-type: none"><li>•LED</li></ul>
<b>Luces diurnas LED</b>	○
<b>Luces altas y bajas adaptativas</b>	○
<b>Faros automáticos</b>	<ul style="list-style-type: none"><li>•</li></ul>
<b>Faros delanteros regulables en altura</b>	<ul style="list-style-type: none"><li>•</li></ul>
<b>Retardo de apagado de los faros</b>	<ul style="list-style-type: none"><li>•</li></ul>

## Espejos exteriores

<b>Función del espejo exterior</b>	<ul style="list-style-type: none"><li>• Ajuste eléctrico; • Plegable eléctrico; • Calefacción del espejo retrovisor; • Plegable automático del coche bloqueado</li></ul>
------------------------------------	--

## Apariencia/antirrobo

<b>Material de la llanta</b>	<ul style="list-style-type: none"><li>• Aleación de aluminio</li></ul>
<b>Baúl eléctrico</b>	-
<b>inmovilizador electrónico del motor</b>	<ul style="list-style-type: none"><li>•</li></ul>
<b>Sistema de cierre centralizado en el coche</b>	<ul style="list-style-type: none"><li>•</li></ul>
<b>Tipo de clave</b>	<ul style="list-style-type: none"><li>• Llave de control remoto</li></ul>
<b>Sistema de arranque sin llave</b>	<ul style="list-style-type: none"><li>•</li></ul>
<b>Función de entrada sin llave</b>	<ul style="list-style-type: none"><li>• Primera fila</li></ul>

## Apariencia/antirrobo (continuación)

<b>Rejilla cerrada activa</b>	•
-------------------------------	---

## Tragaluz/Vidrio

<b>Tipo de techo solar</b>	• Techo corredizo eléctrico
<b>Elevalunas eléctricos delanteros y traseros</b>	Antes •/después •
<b>Función de elevación de ventana con un solo toque</b>	• Coche completo
<b>Función anti-pinzamiento de ventana</b>	•
<b>Espejo de maquillaje para coche</b>	• Iluminación del conductor principal; • Iluminación del copiloto
<b>Limpiaparabrisas trasero</b>	-
<b>Función de limpiaparabrisas con sensor de lluvia</b>	• Tipo de inducción de lluvia

## Color interior y exterior

<b>Color exterior</b>	Cristal, Alma en rojo: # D40117, Perlas, Blanco: # FFFFFFFF, Plata fantasma: # D3D7D4; gris acero platino: # 55565A; noche polar, Negro: #000000, Marrón esmaltado: # 3A312C
<b>Color interior</b>	Negro: #000000

## Volante/espejo interior

<b>Material del volante</b>	• Cuero genuino
<b>Ajuste de la posición del volante</b>	• Ajuste manual hacia arriba y hacia abajo
<b>Volante multifunción</b>	•
<b>Volante calefactado</b>	-
<b>Memoria del volante</b>	-
<b>Pantalla de visualización de la computadora de viaje</b>	• Color
<b>Panel de instrumentos LCD completo</b>	-
<b>Tamaño del instrumento LCD</b>	• 7 pulgadas
<b>Función del espejo retrovisor interior</b>	• Manual antideslumbrante
<b>Cambio de marchas</b>	• Cambio de manillar mecánico

## Volante/espejo interior (continuación)

Levas de cambio en el volante	•
-------------------------------	---

## Configuración inteligente

Servicios de coche conectado	-
Actualizaciones OTA	-

## Control de conducción

Estacionamiento automático	•
Asistencia de arranque en pendiente	•
Tecnología de arranque y parada del motor	•

## Hardware de conducción

Radar de estacionamiento delantero/trasero	Antes-/después •
Sistema de cámaras de asistencia a la conducción	• Imagen de marcha atrás

## Carga en el coche

Puerto multimedia/de carga	•USB;•SD
Número de puertos USB/ Tipo-C	• 2 en la primera fila

## Paquete opcional

Paquete opcional	Conjunto de selección (USD 0.15; incluye: sistema de cruceo adaptativo MRCC, sistema de advertencia de cambio de carril LDWS, sistema de asistencia de mantenimiento de carril LAS, sistema de asistencia de freno delantero inteligente SBS, sistema de control de luz de carretera adaptativo HBC, sistema de asistencia de conducción inteligente de modo de cruceo CTS), Conjunto de selección (USD 0.15; incluye: luces de conducción diurna LED, sistema de monitoreo de punto ciego BSM, sistema de advertencia de marcha atrás RCTA)
------------------	--

---

"●" = Equipamiento de serie

"□" = No disponible

"○" = Equipamiento opcional.

Nota: Estos son vehículos del mercado chino. La cobertura de garantía no está disponible fuera de China.