

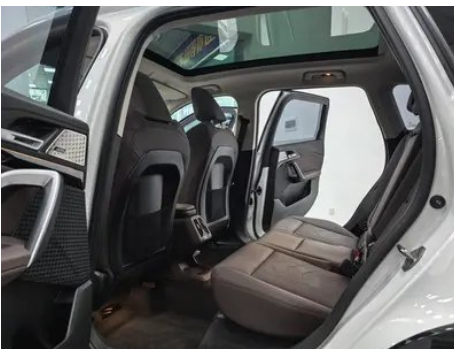
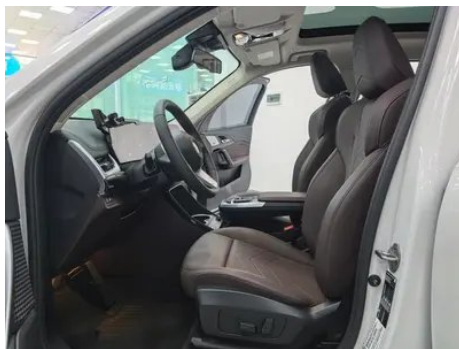
# Rapport de Détail du Véhicule

BMW X1 2023 sDrive25Li X Ensemble de conception

## Informations de Base

Marque	BMW
Kilométrage	25,000 km
Couleur	Blanc
Première immatriculation	2024-05-01
Nombre de transferts	0

## Images du Véhicule







## État du Véhicule

1. Éléments de carrosserie métalliques d'origine avec peinture d'usine.

## Informations de Configuration

### Informations sur le modèle

Nom du modèle	BMW X1 2023 sDrive25Li X Ensemble de conception
Date de lancement	2023.04

### Paramètres de base

Catégorie du véhicule	SUV compact
Type d'énergie	Essence
Puissance maximale (kW)	150
Couple maximal (N·m)	300
Transmission	Double embrayage à 7 blocs d'humidité
Type de carrosserie	SUV
Moteur	2.0T 204 chevaux L4
Dimensions (L×I×H) (mm)	4616*1845 *1641
Accélération 0-100 km/h (s)	7.9
Vitesse maximale (km/h)	229
Poids à vide (kg)	1606
Poids total autorisé en charge (kg)	2090
Consommation mixte WLTP (L/100 km)	7.2

## moteur

<b>Référence moteur</b>	B48A20R
<b>Cylindrée (mL)</b>	1998
<b>Cylindrée (L)</b>	2.0
<b>Type d'admission</b>	Turbo
<b>Configuration des cylindres</b>	L
<b>Nombre de cylindres</b>	4
<b>Soupapes par cylindre</b>	4
<b>Distribution</b>	DOHC
<b>Puissance maximale (ch)</b>	204
<b>Régime de puissance maxi (tr/min)</b>	5000
<b>Régime de couple maxi (tr/min)</b>	1450-4500
<b>Puissance nette maximale (kW)</b>	150
<b>Indice d'octane</b>	Numéro 95
<b>Système d'alimentation</b>	Pulvérisation directe
<b>Matériau de culasse</b>	Alliage d'aluminium
<b>Matériau de bloc-moteur</b>	Alliage d'aluminium
<b>Disposition du moteur</b>	Horizontal

## Écran/Système

<b>Écran couleur de contrôle central</b>	<ul style="list-style-type: none"><li>• Écran LCD tactile</li></ul>
<b>Taille de l'écran d'infodivertissement</b>	<ul style="list-style-type: none"><li>• 10,7 pouces</li></ul>
<b>Bluetooth/Téléphone embarqué</b>	<ul style="list-style-type: none"><li>•</li></ul>
<b>Intégration/Mise en miroir de smartphone</b>	<ul style="list-style-type: none"><li>• Prise en charge d'Apple CarPlay;</li><li>• Prise en charge d'Android Auto</li></ul>
<b>Système de contrôle de reconnaissance vocale</b>	<ul style="list-style-type: none"><li>• Système multimédia;</li><li>• Navigation;</li><li>• Téléphone;</li><li>• Climatisation</li></ul>
<b>Système intelligent embarqué</b>	<ul style="list-style-type: none"><li>• iDrive</li></ul>

## Corps

<b>Longueur (mm)</b>	4616
<b>Largeur (mm)</b>	1845

## Corps (suite)

<b>Hauteur (mm)</b>	1641
<b>Empattement (mm)</b>	2802
<b>Voie avant (mm)</b>	1574
<b>Voie arrière (mm)</b>	1575
<b>Type d'ouverture des portes</b>	Porte battante
<b>Nombre de portes</b>	5
<b>Nombre de places</b>	5
<b>Capacité du réservoir (L)</b>	54
<b>Volume du coffre (L)</b>	540-1700
<b>Coefficient de traînée (Cx)</b>	-
<b>Angle d'attaque (°)</b>	21
<b>Angle de fuite (°)</b>	27

## Boîte de vitesse

<b>Abréviation</b>	Double embrayage à 7 blocs d'humidité
<b>Nombre de rapports</b>	7
<b>Type de transmission</b>	Transmission à double embrayage humide (DCT)

## Direction du châssis

<b>Type de transmission</b>	Moteur avant, traction avant (FF)
<b>Type de suspension avant</b>	Suspension indépendante MacPherson
<b>Type de suspension arrière</b>	Suspension indépendante multi-bras
<b>Type de direction assistée</b>	Aide électrique
<b>Structure du corps</b>	Chargé

## Configuration des sièges

<b>Matériau des sièges</b>	• Imitation de peau
<b>Réglage du siège principal</b>	• Réglage avant et arrière; • Réglage dossier; • Réglage haut et bas (4 direction)
<b>Méthode de réglage du siège arrière</b>	• Réglage avant et arrière; • Réglage dossier; • Réglage haut et bas (4 direction)
<b>Réglage électrique du siège conducteur et du siège passager</b>	Principal •/Vice •

## Configuration des sièges (suite)

<b>Fonctions des sièges avant</b>	○ Chauffage (USD 441)
<b>Fonction mémoire du siège électrique</b>	• Position de conducteur
<b>Boutons de réglage arrière du siège passager avant</b>	-
<b>Réglage du siège de la deuxième rangée</b>	• Réglage du dossier
<b>Banquette arrière rabattable</b>	• La proportion est abaissée
<b>Accoudoir central avant/arrière</b>	• Avant/arrière •
<b>Porte-gobelet arrière</b>	•
<b>Sièges de style sportif</b>	•

## Sécurité active

<b>Système antiblocage des roues (ABS)</b>	•
<b>Répartiteur électronique de freinage (EBD/CBC)</b>	•
<b>Système d'assistance au freinage (EBA/BAS/BA)</b>	•
<b>Système antipatinage (ASR/TCS/TRC)</b>	•
<b>Contrôle électronique de stabilité (ESC/ESP/DSC)</b>	•
<b>Système de surveillance de la pression des pneus (TPMS)</b>	• Affichage de la pression des pneus
<b>Avertisseur de ceinture de sécurité</b>	• Véhicule complet
<b>Fixations ISOFIX pour siège enfant</b>	•
<b>Système d'avertissement de franchissement de ligne (LDWS)</b>	•
<b>Système de freinage d'urgence autonome (AEB)</b>	•
<b>Détection de fatigue du conducteur</b>	•
<b>Alerte de collision frontale (FCW)</b>	•

## Sécurité active (suite)

<b>Alerte de collision arrière</b>	•
<b>Système d'appel d'urgence (eCall)</b>	•
<b>Caméra embarquée intégrée</b>	○(USD 294)
<b>Avertissement d'ouverture de porte (DOW)</b>	•

## Climatisation/réfrigérateur

<b>Méthode de contrôle de la température de la climatisation</b>	• Climatisation automatique
<b>Climatisation indépendante arrière</b>	-
<b>Bouches d'aération des sièges arrière</b>	•
<b>Contrôle de zone de température</b>	-
<b>Purificateur d'air pour voiture</b>	-
<b>Filtre PM2.5 d'habitacle</b>	-

## Sécurité passive

<b>Airbag conducteur/passager</b>	Principal •/Vice •
<b>Airbags latéraux avant/arrière</b>	Avant •/arrière-
<b>Airbags de tête avant/arrière (airbags rideaux)</b>	• Avant/arrière •
<b>Protection passive des piétons</b>	•

## Frein de roue

<b>Type de freins avant</b>	Ventilation à disque
<b>Type de freins arrière</b>	Type de disque
<b>Type de frein de stationnement</b>	Voiture de stationnement électronique
<b>Dimensions des pneus avant</b>	245/45 R19
<b>Dimensions des pneus arrière</b>	245/45 R19
<b>Dimensions de la roue de secours</b>	Aucun

## Audio/Éclairage intérieur

## Audio/Éclairage intérieur (suite)

<b>Nom de marque du haut-parleur</b>	• Harman/Kardon Hamankaton
<b>Nombre de locuteurs</b>	• 12 haut-parleurs
<b>Éclairage d'ambiance intérieur</b>	• Multicolore

## Fonctions de conduite

<b>Affichage des informations de trafic de navigation</b>	•
<b>Assistance de voie</b>	•
<b>Système d'assistance au maintien de la voie</b>	•
<b>Système de régulateur de vitesse</b>	• Régulateur de vitesse; ○ Régulateur de vitesse adaptatif; ○ Régulateur de vitesse adaptatif à toute vitesse
<b>Système de navigation par satellite</b>	•
<b>Niveau d'assistance à la conduite</b>	○L2
<b>Alerte de trafic transversal arrière</b>	•
<b>Centrage de voie</b>	○
<b>Reconnaissance des panneaux de signalisation routière</b>	•
<b>Suivi inversé</b>	•
<b>Assistance au stationnement</b>	•
<b>Assistance au changement de voie</b>	○

## Éclairage extérieur

<b>Source de lumière de croisement</b>	•LED
<b>Source lumineuse de feux de route</b>	•LED
<b>Feux de jour à LED</b>	•
<b>Feux de route et de croisement adaptatifs</b>	•
<b>Phares automatiques</b>	•
<b>Phares réglables en hauteur</b>	•

## Éclairage extérieur (suite)

<b>Délai d'extinction des phares</b>	<ul style="list-style-type: none"><li>•</li></ul>
--------------------------------------	---

## Rétroviseurs extérieurs

<b>Fonction rétroviseur extérieur</b>	<ul style="list-style-type: none"><li>• Réglage électrique; • pliage électrique; • mémoire du rétroviseur; • chauffage du rétroviseur; • renversement automatique; • pliage automatique de la voiture de verrouillage; ○ anti-éblouissement automatique</li></ul>
---------------------------------------	---

## Apparence/antivol

<b>Matériau de la jante</b>	<ul style="list-style-type: none"><li>• Alliage d'aluminium</li></ul>
<b>Coffre électrique</b>	<ul style="list-style-type: none"><li>•</li></ul>
<b>Antidémarrage électronique du moteur</b>	<ul style="list-style-type: none"><li>•</li></ul>
<b>Système de verrouillage centralisé dans la voiture</b>	<ul style="list-style-type: none"><li>•</li></ul>
<b>Type de clé</b>	<ul style="list-style-type: none"><li>• Clé de télécommande; • clé Bluetooth; • clé NFC/RFID; • clé numérique UWB</li></ul>
<b>Système de démarrage sans clé</b>	<ul style="list-style-type: none"><li>•</li></ul>
<b>Fonction d'entrée sans clé</b>	○ Première rangée (USD 441)
<b>Coffre mains libres</b>	○
<b>Mémoire de position du coffre électrique</b>	<ul style="list-style-type: none"><li>•</li></ul>
<b>Galerie de toit</b>	<ul style="list-style-type: none"><li>•</li></ul>

## Puits de lumière/Verre

<b>Type de toit ouvrant</b>	<ul style="list-style-type: none"><li>• Ne pas ouvrir le toit ouvrant panoramique</li></ul>
<b>Vitres électriques avant/arrière</b>	<ul style="list-style-type: none"><li>• Avant/arrière •</li></ul>
<b>Fonction de levage de vitre à une touche</b>	<ul style="list-style-type: none"><li>• Véhicule complet</li></ul>
<b>Fonction anti-pincement de fenêtre</b>	<ul style="list-style-type: none"><li>•</li></ul>
<b>Miroir de maquillage pour voiture</b>	<ul style="list-style-type: none"><li>• Lumière de conduite principale; • Lumière de copilote</li></ul>
<b>Essuie-glace arrière</b>	<ul style="list-style-type: none"><li>•</li></ul>
<b>Fonction d'essuie-glace avec capteur de pluie</b>	<ul style="list-style-type: none"><li>• Induction des précipitations</li></ul>

## Couleur intérieure et extérieure

## Couleur intérieure et extérieure (suite)

<b>Couleur extérieure</b>	Cendre de cuivre brillant #909090 Noir carbone #232A30 Minerais blanc #E7E7E7 Cendre du ciel #808686 Bleu Porti #1459A0
<b>Couleur intérieure</b>	Rouge noir/corail: #000000/ #9E2F35; couleur noir/moka: #000000/#423534; noir: #000000

## Volant/rétroviseur intérieur

<b>Matériau du volant</b>	• Ceau véritable
<b>Réglage de la position du volant</b>	• Ajustement manuel de haut en bas
<b>Volant multifonction</b>	•
<b>Volant chauffant</b>	-
<b>Mémoire du volant</b>	-
<b>Écran d'affichage de l'ordinateur de bord</b>	• Couleur
<b>Tableau de bord LCD complet</b>	•
<b>Taille de l'instrument LCD</b>	• 10.25 pouces
<b>Fonction rétroviseur intérieur</b>	• Anti-éblouissement manuel; ○ Anti-éblouissement automatique
<b>Changement de vitesse</b>	• Changement de vitesse électronique
<b>Affichage numérique tête haute HUD</b>	○(USD 1,324)
<b>Dispositif ETC</b>	○(USD 147)

## Configuration intelligente

<b>Services de voiture connectée</b>	•
<b>Mises à jour OTA</b>	•
<b>Réseau 4G/5G</b>	•4G;○5G(USD 368)

## Contrôle de la conduite

<b>Commutateur de mode de conduite</b>	• Sport; • Économie; • Personnalisation/personnalisation
<b>Stationnement automatique</b>	•
<b>Aide au démarrage en côte</b>	•
<b>Technologie de démarrage et d'arrêt du moteur</b>	•

## Matériel de conduite

<b>Radars de stationnement avant/arrière</b>	• Avant/arrière •
<b>Système de caméras d'aide à la conduite</b>	• Image inversée; image panoramique à 360 degrés (USD 809)

## Recharge en voiture

<b>Port multimédia/de chargement</b>	• Type-C
<b>Nombre de ports USB/Type-C</b>	• 2 avant/2 arrière
<b>Fonction de chargement sans fil pour téléphone portable</b>	• Première rangée

## Forfait optionnel

<b>Forfait optionnel</b>	Système d'aide au stationnement automatique Plus(USD 809; inclus: Système d'aide au stationnement automatique Plus Système d'assistance à la conduite autonome Plus(USD 882; y compris: Système d'assistance à la conduite autonome Plus); Système d'assistance à la conduite automatique Pro(USD 4,044; inclus: Système d'assistance à la conduite automatique Pro)
--------------------------	---

---

"●" = Équipement de série

"\_" = Non disponible

"○" = Équipement en option.

Remarque : Il s'agit de véhicules du marché chinois. La couverture de garantie n'est pas disponible en dehors de la Chine.