

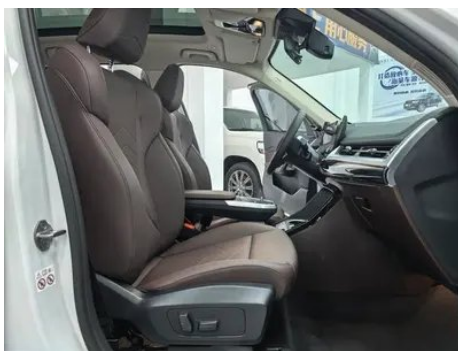
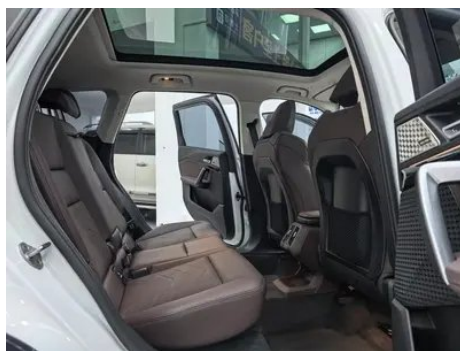
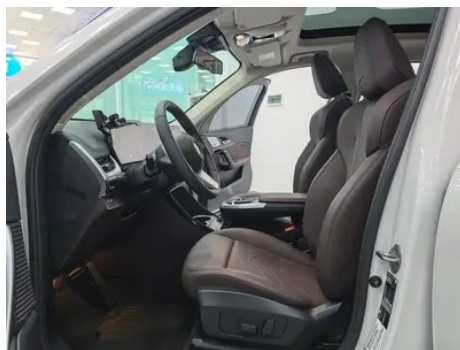
Отчет о Деталях Автомобиля

BMW X1 2023 sDrive25Li X Набор дизайна

Основная Информация

Марка	BMW
Пробег	25,000 km
Цвет	Белый
Первая регистрация	2024-05-01
Количество передач	0

Изображения Автомобиля







Состояние Автомобиля

1. Оригинальные металлические кузовные элементы с заводской окраской.

Информация о Конфигурации

Информация о модели

Наименование модели	BMW X1 2023 sDrive25Li X Набор дизайна
Дата выпуска	2023.04

Основные параметры

Класс автомобиля	Компактный внедорожник
Тип энергии	Бензин
Максимальная мощность (кВт)	150
Максимальный крутящий момент (Н·м)	300
Трансмиссия	7-транс влажного двойного сцепления
Тип кузова	SUV
Двигатель	2,0 л, 204 лошадиные силы, L4
Габариты (Д×Ш×В) (мм)	4616*1845 *1641
Разгон 0-100 км/ч (с)	7.9
Максимальная скорость (км/ч)	229
Снаряженная масса (кг)	1606
Полная масса (кг)	2090
Расход топлива по циклу WLTP (л/100км)	7.2

двигатель

Модель двигателя	B48A20R
Рабочий объем (мл)	1998
Рабочий объем (л)	2.0
Тип впуска	Турбонаддув

двигатель (продолжение)

Компоновка цилиндров	L
Количество цилиндров	4
Клапанов на цилиндр	4
Газораспределительный механизм	DOHC
Максимальная мощность (л.с.)	204
Обороты максимальной мощности (об/мин)	5000
Обороты максимального крутящего момента (об/мин)	1450-4500
Максимальная полезная мощность (кВт)	150
Октановое число	Номер 95
Система подачи топлива	Прямой впрыск
Материал головки блока цилиндров	Алюминиевый сплав
Материал блока цилиндров	Алюминиевый сплав
Компоновка двигателя	Горизонтальное

Экран/Система

Центральный экран управления цветной	<ul style="list-style-type: none">• Сенсорный ЖК-экран
Размер экрана информационно-развлекательной системы	<ul style="list-style-type: none">• 10,7 дюйма
Bluetooth/ Автомобильный телефон	<ul style="list-style-type: none">•
Интеграция смартфона/ Зеркалирование	<ul style="list-style-type: none">• Поддержка Apple CarPlay;• Поддержка Android Auto
Система управления с распознаванием голоса	<ul style="list-style-type: none">• Мультимедийная система;• навигация;• телефон;• кондиционер
Интеллектуальная система автомобиля	<ul style="list-style-type: none">• iDrive

Тело

Длина (мм)	4616
Ширина (мм)	1845
Высота (мм)	1641

Тело (продолжение)

Колесная база (мм)	2802
Передняя колея (мм)	1574
Задняя колея (мм)	1575
Тип открывания дверей	Открытая дверь
Количество дверей	5
Количество мест	5
Объем топливного бака (л)	54
Объем багажника (л)	540-1700
Коэффициент аэродинамического сопротивления (Cd)	-
Угол въезда (°)	21
Угол съезда (°)	27

Коробка передач

Аббревиатура	7-транс влажного двойного сцепления
Количество передач	7
Тип трансмиссии	Мокрая коробка передач с двойным сцеплением (DCT)

Рулевое управление шасси

Тип привода	Переднемоторный, переднеприводный (FF)
Тип передней подвески	Независимая подвеска McPherson
Тип задней подвески	Множатная независимая подвеска
Тип усилителя руля	Электрический усилитель
Строение тела	Несущая

Конфигурация сидений

Материал сидений	• Имитация кожи
Регулировка основного сиденья	• Регулировка вперед и назад; • регулировка спинки; • регулировка высоты (4 стороны)
Метод регулировки совместного сиденья	• Регулировка вперед и назад; • регулировка спинки; • регулировка высоты (4 стороны)
Электрорегулировка сиденья водителя и пассажира	Мастер •/Заместитель •

Конфигурация сидений (продолжение)

Функции передних сидений	○ Отопление (USD 441)
Функция памяти электрических сидений	• Водительское положение
Кнопки регулировки заднего сиденья переднего пассажира	-
Регулировка сидений второго ряда	• Регулировка спинки
Заднее сиденье складное	• Пропорциональное опускание
Передний/задний центральный подлокотник	До •/после •
Задний подстаканник	•
Сиденья спортивного типа	•

Активная безопасность

Антиблокировочная система (ABS)	•
Электронное распределение тормозных усилий (EBD/CBC)	•
Система экстренного торможения (EBA/BAS/BA)	•
Система контроля тяги (ASR/TCS/TRC)	•
Система курсовой устойчивости (ESC/ESP/DSC)	•
Система контроля давления в шинах (TPMS)	• Отображение давления в шинах
Система напоминания о ремне безопасности	• Весь автомобиль
Крепления ISOFIX для детских кресел	•
Система предупреждения о съезде с полосы (LDWS)	•

Активная безопасность (продолжение)

Система автономного экстренного торможения (АЕВ)	•
Система обнаружения усталости водителя	•
Система предупреждения о лобовом столкновении (FCW)	•
Система предупреждения о заднем столкновении	•
Система экстренного вызова (eCall)	•
Встроенный видеореги­стратор	○(USD 294)
Система предупреждения при открытии двери (DOW)	•

Кондиционер/холодильник

Метод регулирования температуры в системе кондиционирования воздуха	• Автоматический кондиционер
Независимая система климат-контроля для задних пассажиров	-
Вентиляционные отверстия на задних сиденьях	•
Контроль температурной зоны	-
Автомобильный очиститель воздуха	-
Салонный фильтр PM2.5	-

Пассивная безопасность

Подушка безопасности водителя/пассажира	Мастер •/Заместитель •
Передние/задние боковые подушки безопасности	До •/после-
Подушки безопасности для защиты головы спереди/сзади (шторки безопасности)	До •/после •

Пассивная безопасность (продолжение)

Пассивная защита пешеходов	<ul style="list-style-type: none">•
----------------------------	---

Колесный тормоз

Тип передних тормозов	Вентиляционный диск
Тип задних тормозов	Дисковый
Тип стояночного тормоза	Электронный стоячий автомобиль
Размер передних шин	245/45 R19
Размер задних шин	245/45 R19
Размер запасного колеса	Нет.

Аудио/Внутреннее освещение

Название бренда динамика	<ul style="list-style-type: none">• Harman/Kardon Хаманкартон
Количество говорящих	<ul style="list-style-type: none">• 12 рогов
Внутреннее окружающее освещение	<ul style="list-style-type: none">• Многоцветный

Функции вождения

Навигационный дисплей дорожной информации	<ul style="list-style-type: none">•
Помощь в удержании полосы движения	<ul style="list-style-type: none">•
Система помощи при движении по полосе	<ul style="list-style-type: none">•
Система круиз-контроля	<ul style="list-style-type: none">• Круиз-контроль; ○Адаптивный круиз-контроль; ○Адаптивный круиз-контроль со всем диапазоном скоростей
Спутниковая навигационная система	<ul style="list-style-type: none">•
Уровень помощи при вождении	○L2
Система предупреждения о поперечном движении сзади	<ul style="list-style-type: none">•
Центрирование полосы движения	○
Распознавание дорожных знаков	<ul style="list-style-type: none">•
Отслеживание обратного хода	<ul style="list-style-type: none">•
Помощь при парковке	<ul style="list-style-type: none">•

Функции вождения (продолжение)

Помощь при смене полосы движения	<input type="radio"/>
----------------------------------	-----------------------

Внешнее освещение

Источник света ближнего света	• LED
Источник света дальнего света	• LED
Светодиодные дневные ходовые огни	•
Адаптивный дальний и ближний свет	•
Автоматические фары	•
Регулируемые по высоте фары	•
Задержка выключения фар	•

Внешние зеркала

Функция внешнего зеркала	<ul style="list-style-type: none">• Электрическая регулировка;• Электрический складной;• Память зеркала заднего вида;• Нагрев зеркала заднего вида;• Автоматический поворот;
--------------------------	--

Внешний вид/противоугонное

Материал обода	• Алюминиевый сплав
Электрический багажник	•
Электронный иммобилайзер двигателя	•
Центральный замок в автомобиле	•
Тип ключа	• Ключ дистанционного управления; • ключ Bluetooth; • ключ NFC/RFID; • цифровой ключ UWB
Система бесключевого запуска	•
Функция бесключевого доступа	<input type="radio"/> Первая очередь (USD 441)
Бесконтактное открывание багажника	<input type="radio"/>
Электрическая память положения багажника	•
Багажник на крышу	•

Мансардное окно/стекло

Мансардное окно/стекло (продолжение)

Тип люка	<ul style="list-style-type: none">• Не открывайте панорамный люк
Передние/задние электрические стеклоподъемники	До •/после •
Функция подъема окна одним нажатием	<ul style="list-style-type: none">• Весь автомобиль
Функция защиты от заземления окон	<ul style="list-style-type: none">•
Автомобильное зеркало для макияжа	<ul style="list-style-type: none">• Освещение главного водителя;• освещение второго пилота
Задний дворник	<ul style="list-style-type: none">•
Функция стеклоочистителя с датчиком дождя	<ul style="list-style-type: none">• Индуктивный тип дождя

Цвет интерьера и экстерьера

Цвет кузова	Сияющий медный пепел #909090 Угольный черный #232A30 Руда белый #E7E7E7 Небоскрёб серый #808686 Порти синий #1459A0
Цвет салона	Черный/Коралловый Красный: #000000/#9E2F35; Черный/Мокко: #000000/#423534; Черный: #000000

Рулевое колесо/внутреннее зеркало

Материал рулевого колеса	<ul style="list-style-type: none">• Натуральная кожа
Регулировка положения рулевого колеса	<ul style="list-style-type: none">• Ручная регулировка вверх и вниз
Многофункциональное рулевое колесо	<ul style="list-style-type: none">•
Подогрев рулевого колеса	-
Память рулевого колеса	-
Экран дисплея маршрутного компьютера	<ul style="list-style-type: none">• Цвет
Полностью ЖК-панель приборов	<ul style="list-style-type: none">•
Размер ЖК-дисплея	<ul style="list-style-type: none">• 10,25 дюйма
Функция внутреннего зеркала заднего вида	<ul style="list-style-type: none">• Ручное антибликовое покрытие;○ Автоматическое антибликовое покрытие

Рулевое колесо/внутреннее зеркало (продолжение)

Переключение передач	• Переключение электронного переключения
Цифровой дисплей HUD Head Up	○(USD 1,324)
Устройство ETC	○(USD 147)

Интеллектуальная конфигурация

Сервисы подключенного автомобиля	•
Обновления по воздуху (ОТА)	•
Сеть 4G/5G	•4G;○5G(USD 368)

Контроль вождения

Переключатель режима движения	• Спорт; • экономика; • пользовательские/персонализированные
Автоматическая парковка	•
Помощь при трогании на подъеме	•
Технология запуска и остановки двигателя	•

Приводное оборудование

Передний/задний парковочный радар	До •/после •
Система видеопомощи при вождении	• Изображение заднего хода; ○ 360-градусное панорамное изображение (USD 809)

Зарядка в автомобиле

Мультимедийный/зарядный порт	•Type-C
Количество портов USB/Type-C	• 2 в первом ряду/2 в заднем ряду
Функция беспроводной зарядки мобильного телефона	• Передний ряд

Дополнительный пакет

Дополнительный пакет (продолжение)

Дополнительный пакет

Автоматическая система помощи при парковке Plus(USD 809; в том числе: Автоматическая система помощи при парковке Plus); Автопилот-вспомогательная система Plus(USD 882; в том числе: Автопилот-вспомогательная система Plus); Автопилот-вспомогательная система Pro(USD 4,044; в том числе: Автопилот-вспомогательная система Pro)

"●" = Стандартное оборудование

"_" = Недоступно

"○" = Опциональное оборудование.

Примечание: Это автомобили для китайского рынка.
Гарантийное покрытие недоступно за пределами Китая.