

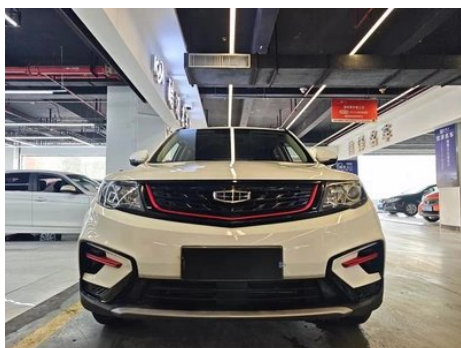
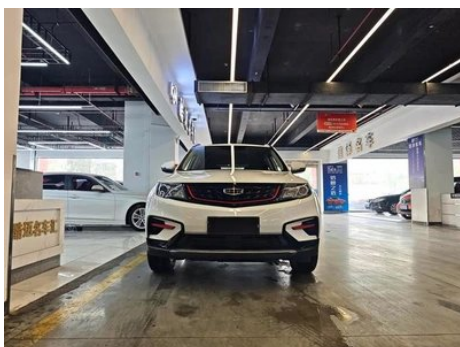
Informe de Detalles del Vehículo

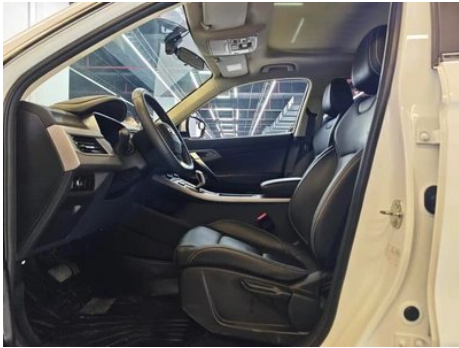
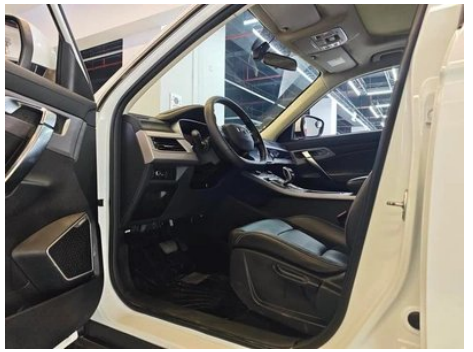
Boyue 2021 1.8TD DCT Edición Comfort de los Juegos Asiáticos con tracción en dos ruedas

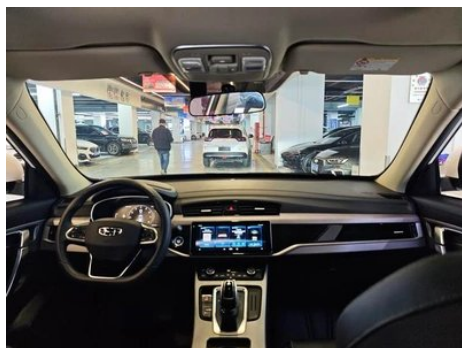
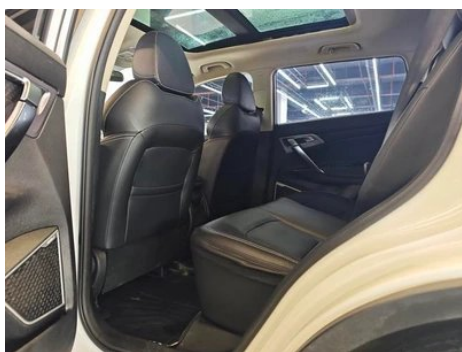
Información Básica

Marca	Geely
Kilometraje	44,000 km
Color	Blanco
Primera matriculación	2021-11-01
Número de transferencias	0

Imágenes del Vehículo







Condición del Vehículo

1. Puerta delantera derecha, Reparación con pintura en aerosol.

Información de Configuración

Información del modelo

Nombre del modelo	Boyue 2021 1.8TD DCT Edición Comfort de los Juegos Asiáticos con tracción en dos ruedas
Fecha de lanzamiento	2021.09

Parámetros básicos

Categoría del vehículo	SUV compacto
Tipo de energía	Gasolina
Potencia máxima (kW)	135
Par máximo (N·m)	300
Transmisión	Doble embrague húmedo de 7 velocidades
Tipo de carrocería	SUV
Motor	1.8T 184 caballos de fuerza L4
Dimensiones (LxAxA) (mm)	4519*1831*1694
Aceleración 0-100 km/h (s)	-
Velocidad máxima (km/h)	200
Peso en vacío (kg)	1615
Peso máximo autorizado (kg)	2065

Parámetros básicos (continuación)

Consumo combinado NEDC (L/100 km)	7.7
--	-----

motor

Modelo de motor	JLE-4G18TDC
Cilindrada (mL)	1799
Cilindrada (L)	1.8
Tipo de admisión	Turbo
Configuración de cilindros	L
Número de cilindros	4
Válvulas por cilindro	4
Distribución	DOHC
Potencia máxima (CV)	184
Régimen de potencia máxima (rpm)	5500
Régimen de par máximo (rpm)	1750-4000
Potencia neta máxima (kW)	135
Octanaje	92.
Sistema de alimentación	Spray directo
Material de culata	Aleación de aluminio
Material de bloque motor	Hierro fundido
Disposición del motor	Horizontal

Pantalla/Sistema

Pantalla a color de control central	<ul style="list-style-type: none">• Pantalla LCD táctil
Tamaño de la pantalla de infoentretenimiento	<ul style="list-style-type: none">• 10.25 pulgadas
Bluetooth/Teléfono integrado	<ul style="list-style-type: none">•
Sistema de control de reconocimiento de voz	<ul style="list-style-type: none">• Sistema multimedia;• Navegación;• Teléfono;• Aire acondicionado,•Techo solar
Sistema inteligente a bordo del vehículo	<ul style="list-style-type: none">• Ecosistema inteligente GKUI Jike

Cuerpo

Longitud (mm)	4519
Anchura (mm)	1831

Cuerpo (continuación)

Altura (mm)	1694
Distancia entre ejes (mm)	2670
Vía delantera (mm)	1560
Vía trasera (mm)	1550
Tipo de apertura de puertas	Puerta batiente
Número de puertas	5
Número de plazas	5
Capacidad del depósito (L)	58
Volumen del tronco (L)	-
Coefficiente aerodinámico (Cx)	-
Ángulo de ataque (°)	20
Ángulo de salida (°)	23.9

Caja de cambios

Abreviatura	Doble embrague húmedo de 7 velocidades
Número de marchas	7
Tipo de transmisión	Transmisión de doble embrague húmedo (DCT)

Dirección del chasis

Tipo de tracción	Motor delantero, tracción delantera (FF)
Tipo de suspensión delantera	Suspensión independiente MacPherson
Tipo de suspensión trasera	Suspensión independiente multibrazo
Tipo de dirección asistida	Asistencia eléctrica
Estructura corporal	Tipo de carga

Configuración del asiento

Material de los asientos	<ul style="list-style-type: none">• Imitación de cuero
Ajuste del asiento principal	<ul style="list-style-type: none">• Ajuste delantero y trasero; • Ajuste del respaldo; • Ajuste de altura (2 hacia)
Método de ajuste del coasiento	<ul style="list-style-type: none">• Ajuste delantero y trasero; • Ajuste del respaldo

Configuración del asiento (continuación)

Ajuste eléctrico del asiento del conductor y del pasajero.	-
Botones ajustables en la parte trasera del asiento del pasajero delantero	-
Asiento trasero plegable	• Proporción hacia abajo
Apoyabrazos central delantero/trasero	Antes •/después
Portavasos trasero	-

Seguridad activa

Sistema antibloqueo de frenos (ABS)	•
Distribución electrónica de frenado (EBD/CBC)	•
Sistema de asistencia a la frenada (EBA/BAS/BA)	•
Sistema de control de tracción (ASR/TCS/TRC)	•
Control electrónico de estabilidad (ESC/ESP/DSC)	•
Sistema de monitorización de presión de neumáticos (TPMS)	• Pantalla de presión de neumáticos
Recordatorio de cinturón de seguridad	• Posición de conducción principal
Anclajes ISOFIX para sillas infantiles	•
Sistema de aviso de cambio involuntario de carril (LDWS)	-
Frenado autónomo de emergencia (AEB)	-
Detector de fatiga del conductor	-

Aire acondicionado/refrigerador

Método de control de temperatura del aire acondicionado	• Aire acondicionado automático
Climatización independiente trasera	-

Aire acondicionado/refrigerador (continuación)

Ventilaciones de aire del asiento trasero	-
Control de zona de temperatura	•
Purificador de aire para coche	-
Filtro PM2.5 para el habitáculo	•

Seguridad pasiva

Bolsa de aire del conductor y del pasajero	Principal •/Vice •
Airbags laterales delanteros y traseros	-
Airbags de cabeza delanteros y traseros (airbags de cortina)	-

Freno de rueda

Tipo de frenos delanteros	Ventilación, Tipo de disco
Tipo de frenos traseros	Tipo de disco
Tipo de freno de estacionamiento	Estacionado electrónico
Tamaño de neumáticos delanteros	225/60 R18
Tamaño de neumáticos traseros	225/60 R18
Tamaño de la rueda de repuesto	No tamaño completo

Audio/Iluminación interior

Número de hablantes	• 4 altavoces
----------------------------	---------------

Funciones de conducción

Pantalla de información de tráfico de navegación	•
Asistente de carril	-
Sistema de asistencia para mantenerse en el carril	-
Sistema de control de crucero	• Control de crucero
Sistema de navegación por satélite	•
Marca del mapa	• Amap

Funciones de conducción (continuación)

Asistencia de estacionamiento	-
--------------------------------------	---

Iluminación exterior

Fuente de luz de cruce	• Halógeno
Fuente de luz de carretera	• Halógeno
Luces diurnas LED	-
Luces altas y bajas adaptativas	-
Faros automáticos	•
Faros delanteros regulables en altura	•
Retardo de apagado de los faros	•

Espejos exteriores

Función del espejo exterior	• Ajuste eléctrico, • Calefacción del espejo retrovisor
------------------------------------	---

Apariencia/antirrobo

Material de la llanta	• Aleación de aluminio
Baúl eléctrico	-
inmovilizador electrónico del motor	•
Sistema de cierre centralizado en el coche	•
Tipo de clave	• Llave de control remoto
Sistema de arranque sin llave	•
Función de entrada sin llave	• Posición de conducción
Baca de techo	•

Tragaluz/Vidrio

Tipo de techo solar	• Se puede abrir el techo corredizo panorámico
Elevalunas eléctricos delanteros y traseros	Antes •/después •
Función de elevación de ventana con un solo toque	• Posición de conducción
Función anti-pinzamiento de ventana	•

Tragaluz/Vidrio (continuación)

Espejo de maquillaje para coche	<ul style="list-style-type: none">• Posición de conducción principal;• copiloto
Limpiaparabrisas trasero	<ul style="list-style-type: none">•

Color interior y exterior

Color exterior	Blanco Hanyu: # FFFEFE; Negro Moyu: #000000; Gris de cristal de titanio: #7D8488
Color interior	Negro, #000000

Volante/espejo interior

Material del volante	<ul style="list-style-type: none">• Plástico
Ajuste de la posición del volante	<ul style="list-style-type: none">• Ajuste manual hacia arriba y hacia abajo
Volante multifunción	<ul style="list-style-type: none">•
Volante calefactado	-
Memoria del volante	-
Pantalla de visualización de la computadora de viaje	<ul style="list-style-type: none">• Color
Panel de instrumentos LCD completo	-
Tamaño del instrumento LCD	<ul style="list-style-type: none">• 7 pulgadas
Función del espejo retrovisor interior	<ul style="list-style-type: none">• Manual antideslumbrante
Cambio de marchas	<ul style="list-style-type: none">• Cambio de manillar electrónico

Configuración inteligente

Servicios de coche conectado	<ul style="list-style-type: none">•
Actualizaciones OTA	<ul style="list-style-type: none">•
Red 4G/5G	<ul style="list-style-type: none">•4G
puntos de acceso wifi	<ul style="list-style-type: none">•

Control de conducción

Estacionamiento automático	<ul style="list-style-type: none">•
Asistencia de arranque en pendiente	<ul style="list-style-type: none">•

Hardware de conducción

Radar de estacionamiento delantero/trasero	-
---	---

Hardware de conducción (continuación)

Sistema de cámaras de asistencia a la conducción	• Imagen de marcha atrás
---	--------------------------

Carga en el coche

Puerto multimedia/de carga	• USB
Número de puertos USB/ Tipo-C	• Primera fila, 1

"●" = Equipamiento de serie

"-" = No disponible

"○" = Equipamiento opcional.

Nota: Estos son vehículos del mercado chino. La cobertura de garantía no está disponible fuera de China.